

**INTERVENTI DI ADEGUAMENTO DELLA DIGA DI GIUDEA
A GELLO NEL COMUNE DI PISTOIA (PT)**



PROGETTO DEFINITIVO

Tavola/Elaborato:	Nome Elaborato:	Scala:
GEO.04	CARTA DI INQUADRAMENTO GEOLOGICO	1:5.000
		Data:
		Gennaio 2020

Settore:
INGEGNERIE TOSCANES
Sede Firenze, Via de Sanctis, 49 Cod. Fiscale e P.I. 06111950488
Organizzazione dotata di Sistemi di Qualità certificati in conformità alla normativa ISO 9001 - ISO 14001 - OHSAS 18001 - SA 8000

PROGETTAZIONE:
PROGETTISTA - PROJECT MANAGER: ING. GIOVANNI SIMONELLI
GEOLOGO: DOTT. GEOL. FILIPPO LANDINI
ESPROPRI: GEOM. ANDREA PATRIARCHI

COLLABORATORI:
DOTT. GEOL. CARLO FERRI
GEOM. MATTEO MASI

CONSULENTI TECNICI:
WEST Systems ING. DAVID SETTESOLDI
IdroGeo DOTT. GEOL. SIMONE FIASCHI
Tree ING. GIOVANNI CANNATA

COMMESSA I.T.:
INGT-TLPD-PBAAC252

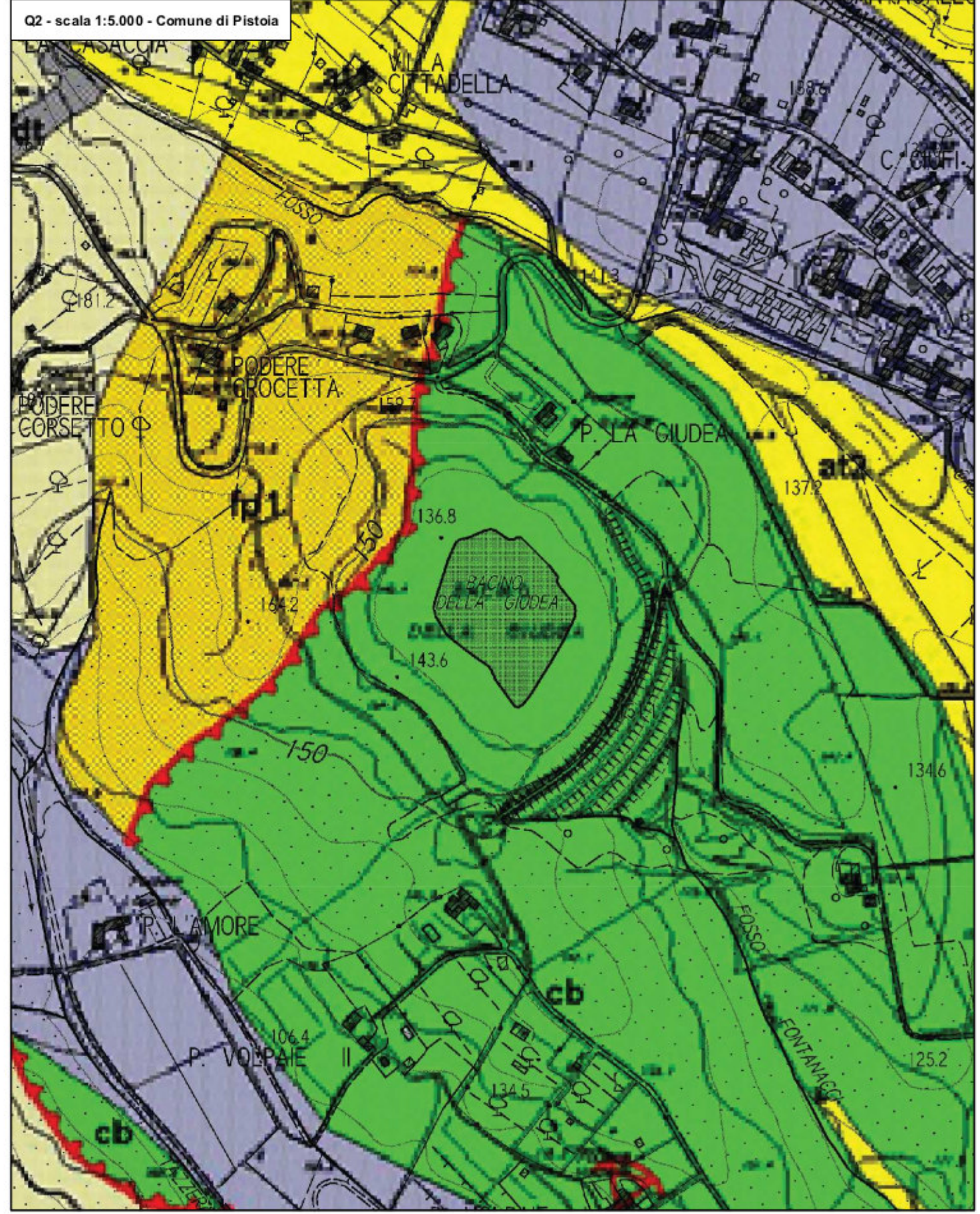
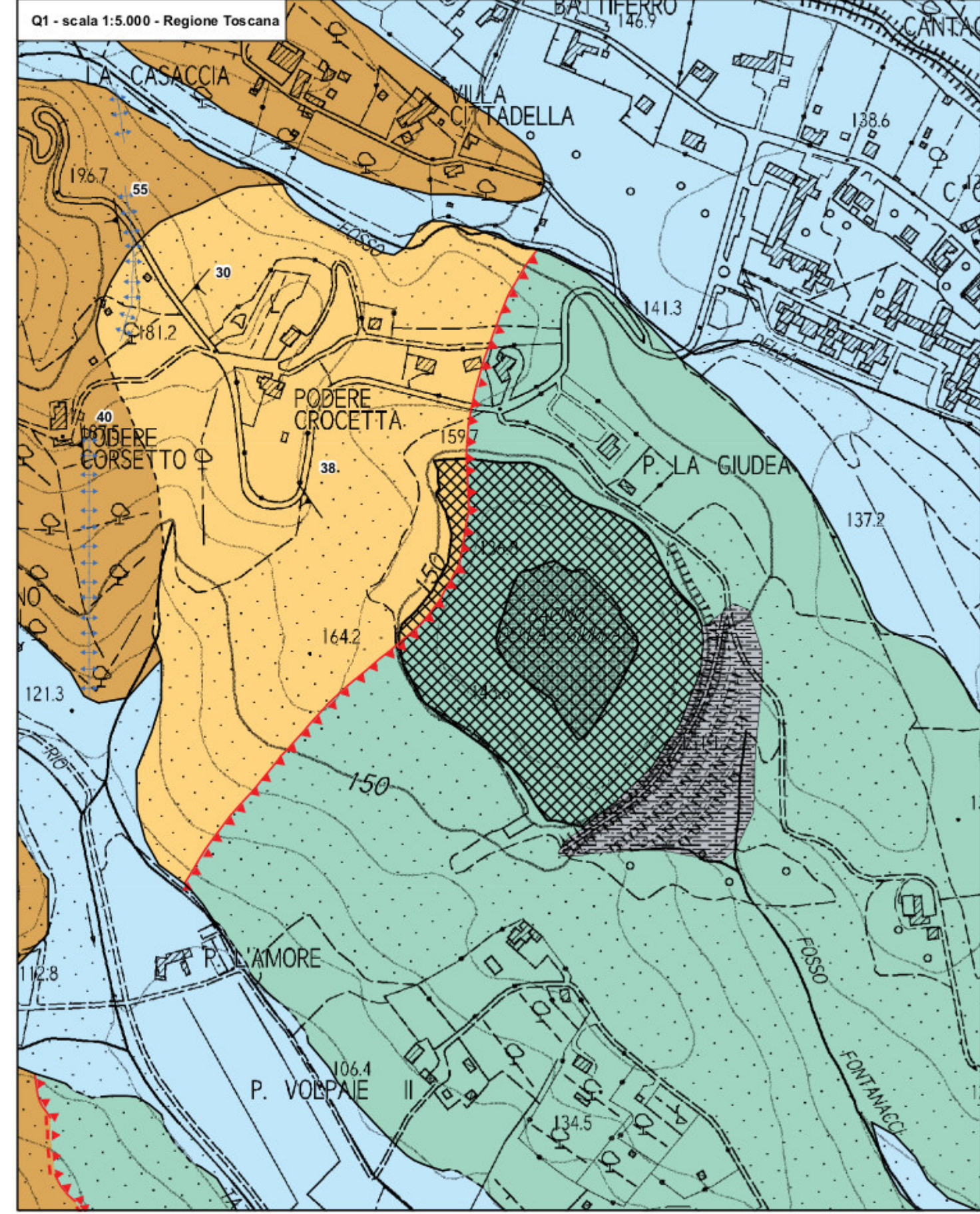
RESPONSABILE COMMITTENTE:
ING. CRISTIANO AGOSTINI

DIRETTORE TECNICO INGEGNERIE TOSCANES:
ING. PAOLO PIZZARRI

RESPONSABILE DEL PROCEDIMENTO:
ING. LEONARDO ROSSI

Rev.	Data	Descrizione / Motivo della revisione	Redatto	Controllato / Approvato
01	GENNAIO 2020	Prima emissione	Soc. IdroGeo Service Srl	Soc. IdroGeo Service Srl

Proprietà riservata. Vietata la riproduzione e la diffusione



Legenda

Forme, depositi ed attività antropiche

- Riperto antropico - Corpo diga
- Area antropizzata
- Depositi superficiali recenti
- Deposito alluvionale

Dominio Ligure Esterno

- Formazione di M. Morello - MLL
- Formazione di Sillano - SIL

Stratificazioni

- Stratificazione diritta
- Stratificazione a polarità sconosciuta

Strutture plicative

- Traccia di superficie assiale di antidinale

Falda Toscana

- Macigno - MAC
- Mame di Mamoreto - MMA

Limite geologico

- Contatto stratigrafico - certo
- Contatto stratigrafico fittizio
- Sovrascorrimento principale - certo
- Sovrascorrimento principale - fittizio

Q2 - Carta Geomorfologica (Piano Strutturale vigente)

- Caio
- Conadi
- Paloschi
- g1-Frasci infesse
- 1-Frasci altre
- g1-Dentici
- g1-Terme di ripeto
- g1-Alluvioni recenti
- g1-Castelli e ghiaie
- g1-Subito e sabbie limose
- g1-Lini e sabbie fini
- g1-Argille e sabbie
- g1-Argille e limi
- g1-Argille e sabbie lacustri
- g1-Alluvioni terrazzate
- g1-Alluvioni terrazzate in diversi ordini di terrazzi
- g1-Alluvioni
- g1-Complesso di base
- g1-Arenarie di M. Cervarola
- g1-Arenarie di M. Madone
- mg-Mugello
- g1-Argille di Le Piane
- g1-Mare di Piaveplage
- g1-Membro argillo-sabbioso del Cervarola
- g1-Ostessa
- Metodi convenzionali
- Erosione laterale di sponda
- Erosione superficiale
- Faglia diretta
- Faglia inversa
- Sovrascorrimenti
- Direzione ed intensità di strati rocciosi
- Corona di frana quiescente
- Corona di frana attiva
- Frana non cartografabile
- Movimenti non cartografabili
- Bordo di scarpata
- Creste rocciose sovr.
- Bordo di alluvioni terrazzate
- Alveo in erosione