



INTERVENTI DI ADEGUAMENTO DELLA DIGA DI GIUDEA  
A GELLO NEL COMUNE DI PISTOIA (PT)

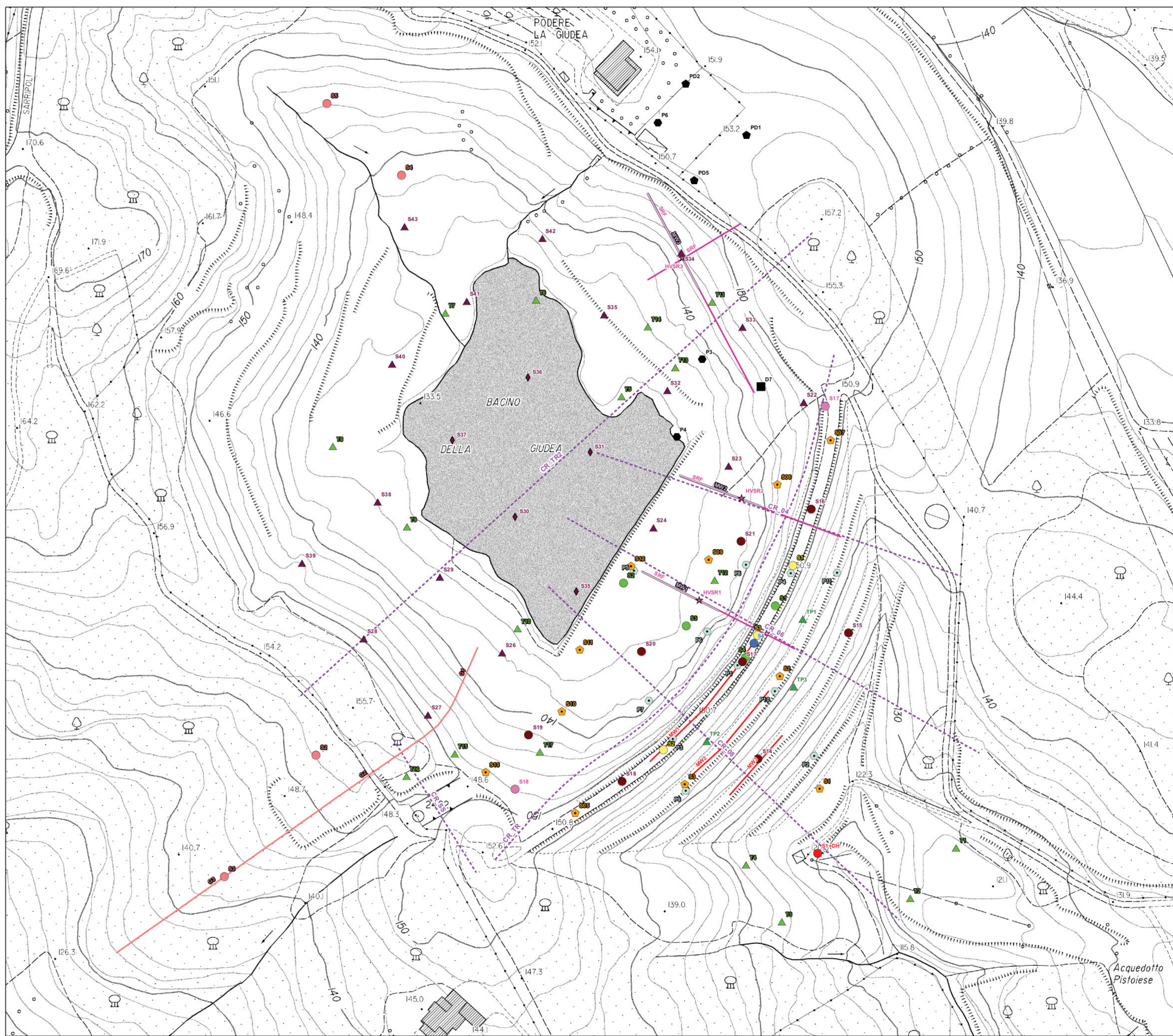


PROGETTO DEFINITIVO

Tavola/Elaborato:	Nome Elaborato:	Scala:
<b>GEO.10</b>	CARTA DELLE INDAGINI GEOGNOSTICHE E GEOFISICHE (1990 - 2019)	1:1000
		Data:
		Gennaio 2020

Settore: INGEGNERIE TOSCANES Sede Firenze, Viale Sanctis, 49 Cod. Fiscale e P.I. 06111950488 <small>Organizzazione dotata di personalità giuridica in conformità alla normativa (92/2003 - 103/4003 - 0164/18001 - 54/8000)</small>	
PROGETTAZIONE: PROGETTISTA: <i>[Signature]</i> ING. GIOVANNI SIMONELLI	COLLABORATORI: DOTT. GEOL. CARLO FERRI GEOM. MATTEO MASI
GEOLOGO: ING. FILIPPO LANDINI	DOTT. GEOL. FILIPPO LANDINI
ESPROPRI: <i>[Signature]</i>	GEOM. ANDREA PATRIARCHI
CONSULENTI TECNICI: WEST Systems ING. DAVID SETTESOLDI	DOTT. GEOL. SIMONE FIASCHI
tree ING. GIOVANNI CANNATA	
DIRETTORE TECNICO INGEGNERIE TOSCANES: <i>[Signature]</i>	ING. PAOLO PIZZARRI
	RESPONSABILE COMMITTENTE: ING. CRISTIANO AGOSTINI
	RESPONSABILE DEL PROCEDIMENTO: ING. LEONARDO ROSSI

Nr.	Data	Descrizione / Motivo della emissione	Redatto	Controllato / Approvato
01	GENNAIO 2020	Prima emissione	Soc. IdroGeo Servizi Srl	Soc. IdroGeo Servizi Srl



Legenda				
<b>Indagini puntuali</b>	<b>Sessione 2018</b>	<b>Sessione 2013</b>	<b>Sessione 1991 - 1993</b>	<b>Sessione 2007</b>
<b>Sessione 2019</b>				
● Sondaggio	◆ Punto di campionamento	★ Sondaggio e trincea ambientale	▲ Trincea	~ Sismica MASW
● Prova penetrometrica (CPT/DIN)	● Sondaggio	● Sondaggio	▲ Trincea con prove di densità	~ Sismica a rifrazione
★ Sismica Passiva HVSR	▲ Trincea	<b>Sessione 2012</b>	● Sondaggio	~ Sezioni_Geologico-tecnica
● Prova penetrometrica statica (CPT)	<b>Sessione 2014</b>	● Prova penetrometrica statica (CPT)		
■ Prova penetrometrica dinamica (DIN)	● Sondaggio	<b>Sessione 2007</b>		
		● Sondaggio		
		● Sondaggio con DownHole (DH)		
			<b>Indagini lineari</b>	
			<b>Sessione 2019</b>	
			~ Sismica a rifrazione	
			~ Sismica MASW	