

Sedime aeroportuale - Assetto futuro

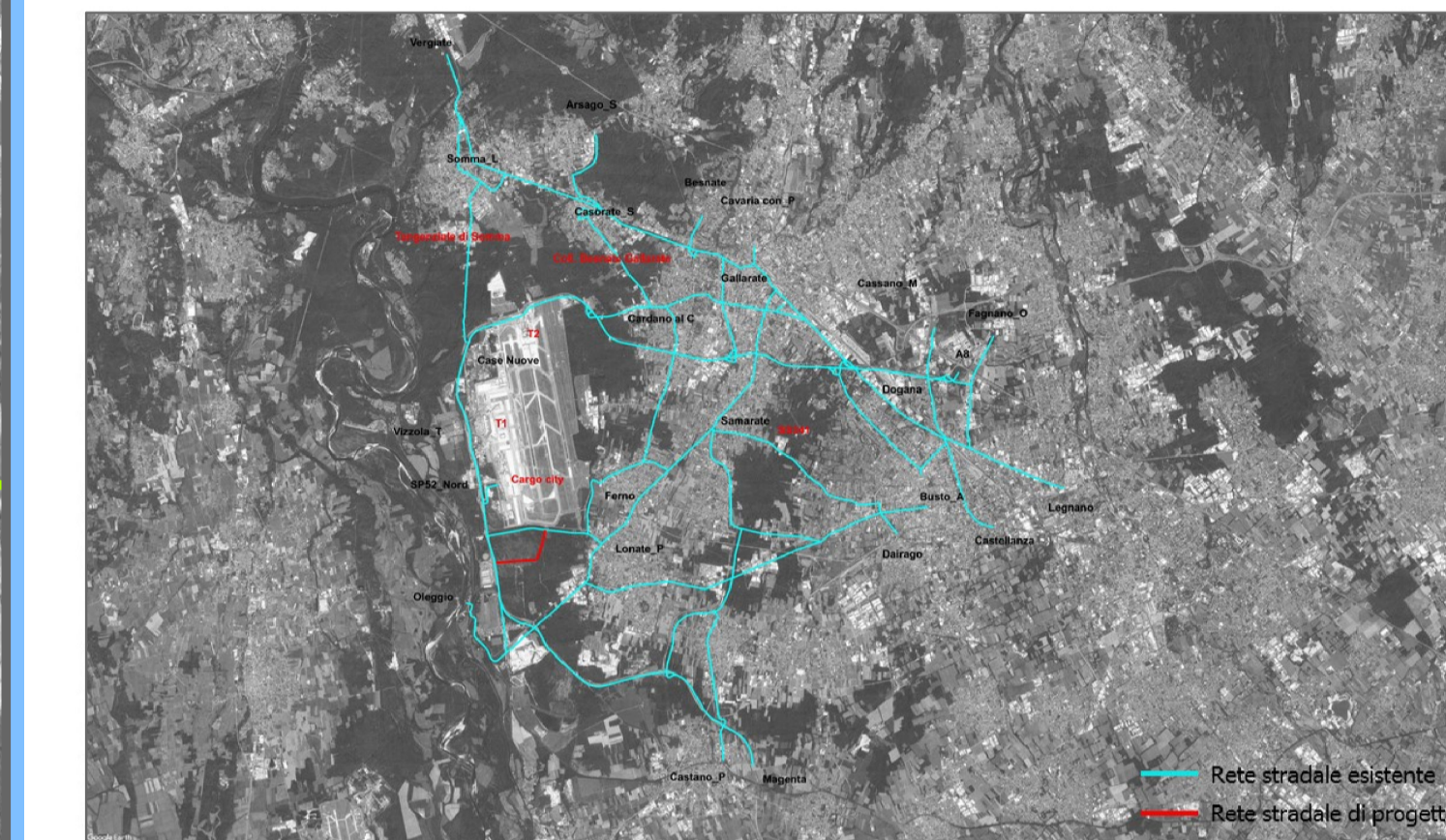
Rete di accessibilità

- Viabilità auto - Taxi - Bus Tracciato Strada statale n. 336
- Tracciato collegamento ferroviario
- Viabilità cargo
- Viabilità interna T1-T2
- Viabilità locale

Are adibite a parcheggio

- Parcheggio auto
- Parcheggio Bus
- Parcheggio Cargo

Schematizzazione rete viaria territoriale



Proiezione Geografica: WGS84 - UTM 32N



AEROPORTO DI MILANO "MALPENSA"  
MASTERPLAN 2035

Studio di Impatto Ambientale

Redazione a cura di:



Accessibilità aeroportuale  
Data: Febbraio 2020

SIA  
T.06

Scala: 1:10.000

