

- Legenda**
- Perimetro sedime attuale
  - Espansione sedime aeroportuale
  - Ambito di studio
  - Limite provinciale

- Are di intervento per sistemi funzionali**
- Sistema funzionale A: Terminal
  - Sistema funzionale B: Strutture a servizio delle attività aeroportuali
  - Sistema funzionale C: Infrastrutture di volo
  - Sistema funzionale D: Aree cargo
  - Sistema funzionale E: Accessibilità aeroportuale

- Elementi geomorfologici**
- Elementi lineari**

  - dossi fluviali
  - incisione a fondo piatto (braided)
  - alveo abbandonato
  - alveo torrentizio in erosione o incassato
  - arco o cordone morenico
  - paleovalvei
  - scarpata di erosione di scaricatore fluvio-glaciale evidente
  - scarpata di erosione di scaricatore fluvio-glaciale smussato
  - tracce di scaricatori fluvio-glaciali
  - orlo di terrazzo di erosione fluvio-torrenzia smussato
  - orlo di terrazzo di erosione fluvio-torrenzia evidente
  - orlo di terrazzo

**Principali unità morfologiche**

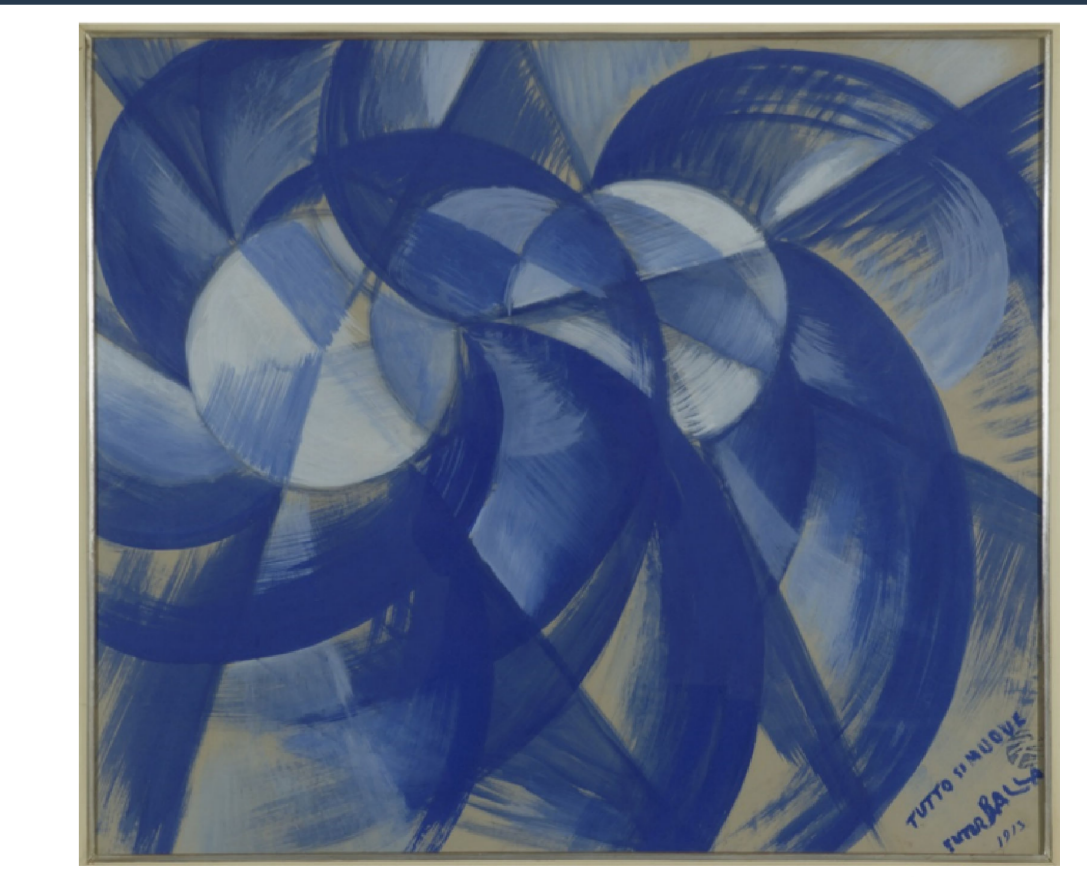
  - Terrazzi fluviali
  - Terrazzi intermedi
  - Pianure alluvionali attuali e recenti
  - Alta pianura
  - Cordoni morenici intermedi
  - Cordoni morenici recenti
  - Fondovalli montani e intermorenici
  - Piane intermoreniche

Proiezione Geografica: WGS84 - UTM 32N  
 Fonte: Università degli Studi di Milano "Bicocca" - Dipartimento di Scienze dell'Ambiente e del Territorio



**AEROPORTO DI MILANO "MALPENSA"**  
**MASTERPLAN 2035**

**Studio di Impatto Ambientale**



Carta geomorfologica  
 Data: Febbraio 2020

**SIA**  
**T.13**  
 Scala: 1: 15.000

