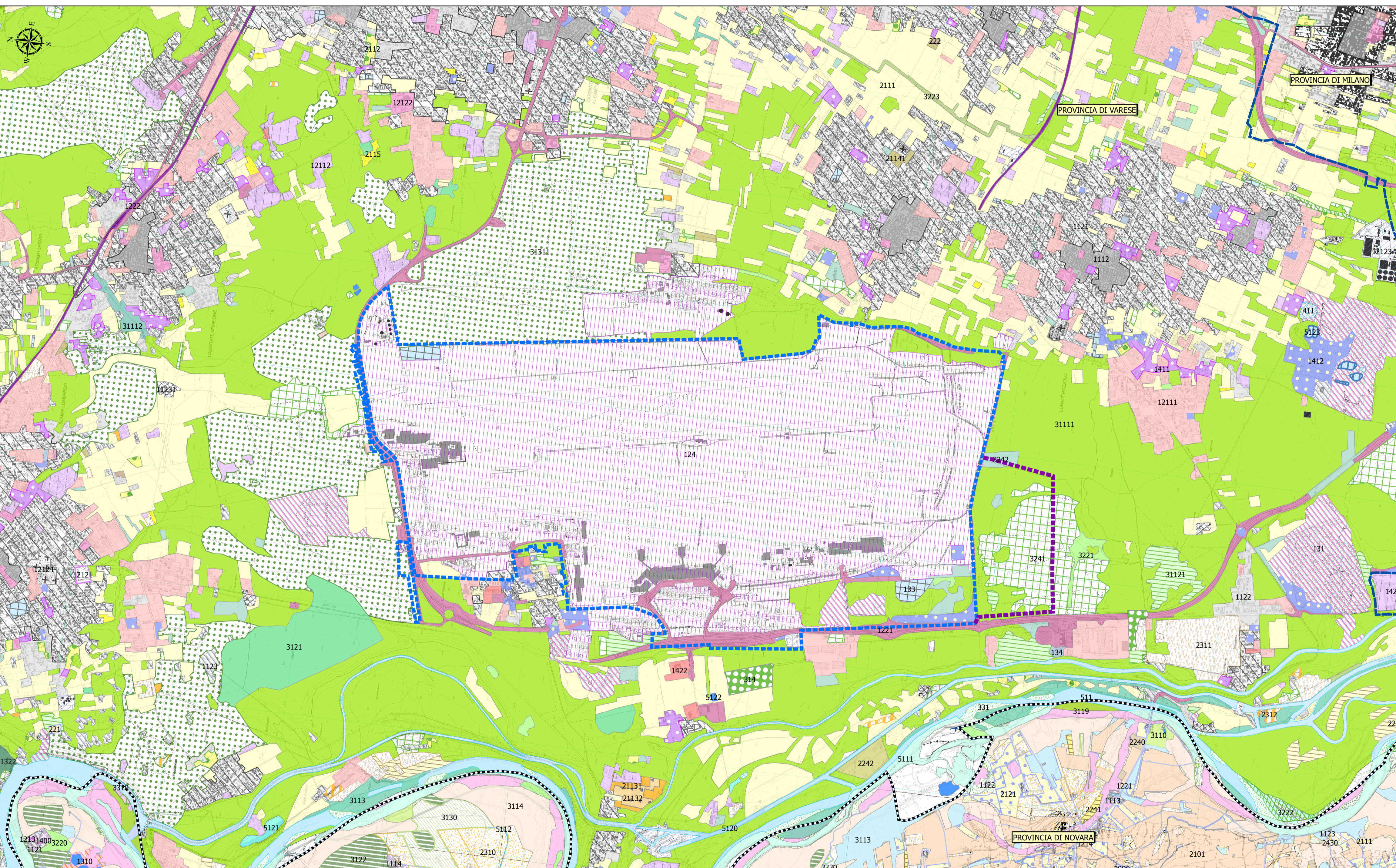


Perimetro sedime aeroportuale attuale      Espansione sedime aeroportuale

Limite provinciale      Limite regionale

Uso del suolo (Regione Lombardia):

- |  |  |  |   |  |   |
|--|--|--|---|--|---|
| 1112 - Tessuto residenziale continuo mediamente denso      | 12123 - Impianti tecnologici                       | 1412 - Aree verdi incolte                          | 221 - Vigneti   | 31121 - Boschi di latifoglie a densità bassa governati a ceduo | 3241 - Cespuglieti con presenza significativa di specie arbustive alte ed arboree |
| 1121 - Tessuto residenziale discontinuo                    | 12124 - Cimiteri                                   | 1421 - Impianti sportivi                           | 222 - Frutteti e frutti minori  | 3113 - Formazioni ripariali                                    | 3242 - Cespuglieti in aree di agricoltura abbandonate                             |
| 1122 - Tessuto residenziale rado e nucleiforme             | 1221 - Reti stradali e spazi accessori             | 1422 - Campeggi e strutture turistiche e ricettive | 2241 - Pioppeti   | 3121 - Boschi conifere a densità media e alta                  | 331 - Spiagge, dune ed alvei ghiaiosi   |
| 1123 - Tessuto residenziale sparso                         | 1222 - Reti ferroviarie e spazi accessori          | 2111 - Seminativi semplici                         | 2242 - Altre legnose agrarie  | 31311 - Boschi misti a densità media e alta governati a ceduo  | 411 - Vegetazione delle aree umide interne e delle torbiere                       |
| 11231 - Cascine  | 124 - Aeroporti ed eliporti                        | 2112 - Seminativi arborati                         | 2311 - Prati permanenti in assenza di specie arboree ed arbustive           | 31322 - Boschi misti a densità bassa governati ad alto fusto   | 511 - Alvei fluviali e corsi d'acqua artificiali                                  |
| 12111 - Insediamenti industriali, artigianali, commerciali | 131 - Cave   | 21131 - Colture orticole a pieno campo             | 2312 - Prati permanenti con presenza di specie arboree ed arbustive sparse  | 314 - Rimboschimenti recenti                                   | 5121 - Bacini idrici naturali   |
| 12112 - Insediamenti produttivi agricoli                   | 133 - Cantieri                                     | 21132 - Colture orticole protette                  | 31111 - Boschi di latifoglie a densità media e alta governati a ceduo       | 3221 - Cespuglieti   | 5122 - Bacini idrici artificiali  |
| 12121 - Insediamenti ospedalieri                           | 134 - Aree degradate non utilizzate e non vegetate | 21141 - Colture fitto-vivaistiche a pieno campo    | 31112 - Boschi di latifoglie a densità media e alta governati ad alto fusto | 3222 - Vegetazione dei greti                                   | 5123 - Bacini idrici da attività estrattive interessanti la falda                 |
| 12122 - Impianti di servizi pubblici e privati             | 1411 - Parchi e giardini                           | 2115 - Orti familiari                              |   | 3223 - Vegetazione degli argini sopraelevati                   |   |



Uso del suolo (Regione Piemonte):

- |   |  |   |  |   |
|---|--|---|--|---|
| 1113 - Tessuto urbano continuo e mediamente denso                             | 1213 - Zone industriali, commerciali e reti di comunicazione discontinue               | 2111 - Seminativi semplici in aree non irrigue  | 3113 - Robinieti                             | 3310 - Spiagge, dune e sabbie, isole fluviali, greti        |
| 1114 - Edifici del tessuto urbano continuo e mediamente denso                 | 1214 - Edifici delle zone industriali, commerciali e reti di comunicazione discontinue | 2121 - Seminativi semplici in aree irrigue  | 3114 - Quercio - carpineti                   | 3330 - Aree con vegetazione rada                            |
| 1121 - Tessuto urbano discontinuo   | 1221 - Rete stradale veloce con territori associati                                    | 2240 - Arboricoltura da legno indifferenziata   | 3115 - Querceti di rovere                    | 5111 - Corpi idrici attivi ( fiumi e torrenti)              |
| 1122 - Edifici del tessuto urbano discontinuo                                 | 1310 - Aree estrattive   | 2241 - Pioppeti   | 3119 - Formazioni legnose riparie            | 5112 - Canali e idrovie                                     |
| 1123 - Tessuto urbano rado  | 1400 - Aree verdi artificiali non agricole indifferenziate                             | 2310 - Prati stabili e pascoli  | 3122 - Pinete                                | 5120 - Bacini d'acqua indifferenziati                       |
| 1124 - Edifici del tessuto urbano rado (case sparse)                          | 2000 - Territori agricoli indifferenziati  | 2430 - Aree prevalentemente occupate da colture agrarie con presenza di spazi naturali importanti | 3130 - Boschi misti di conifere e latifoglie | 5122 - Bacini d'acqua artificiali a destinazione produttiva |
| 1211 - Zone industriali, commerciali e reti di comunicazione continue e dense | 2101 - Seminativi semplici in aree indifferenziate                                     | 3110 - Boschi a prevalenza di latifoglie indifferenziate  | 3220 - Cespuglieti ed arbusteti              |   |

Proiezione Geografica: WGS84 - UTM 32N

Fonte:  
 - Regione Lombardia - Dusat 6.0, Uso del suolo su base aerofotogrammetrica AGEA 2018  
 - Regione Piemonte - Elaborazione specialistica della classificazione uso del suolo 2010 - Geoportale Regione Piemonte



AEROPORTO DI MILANO "MALPENSA"  
 MASTERPLAN 2035

Studio di Impatto Ambientale



Redazione a cura di:



Carta dell' uso del suolo

Data: Febbraio 2020

SIA  
 T.18

Scala: 1:20.000