

Legenda

- Perimetro sedime attuale
- Espansione sedime di progetto
- Limite provinciale
- Limite regionale

Aree di intervento per sistemi funzionali

- Sistema funzionale A: Terminal
- Sistema funzionale B: Strutture a servizio delle attività aeroportuali
- Sistema funzionale C: Infrastrutture di volo
- Sistema funzionale D: Aree cargo
- Sistema funzionale O: Accessibilità aeroportuale

- Habitat di importanza floristica e faunistica

Ecosistemi

- 1 - Ecosistema antropico
- 2 - Ecosistema agricolo
- 3 - Ecosistema boschivo
- 4 - Ecosistema delle aree umide
- 5 - Ecosistema igrofilo

Elementi delle Reti ecologiche regionali

- corridoio regionale primario a bassa o moderata antropizzazione (Regione Lombardia)
- corridoi ecologici (Regione Piemonte)

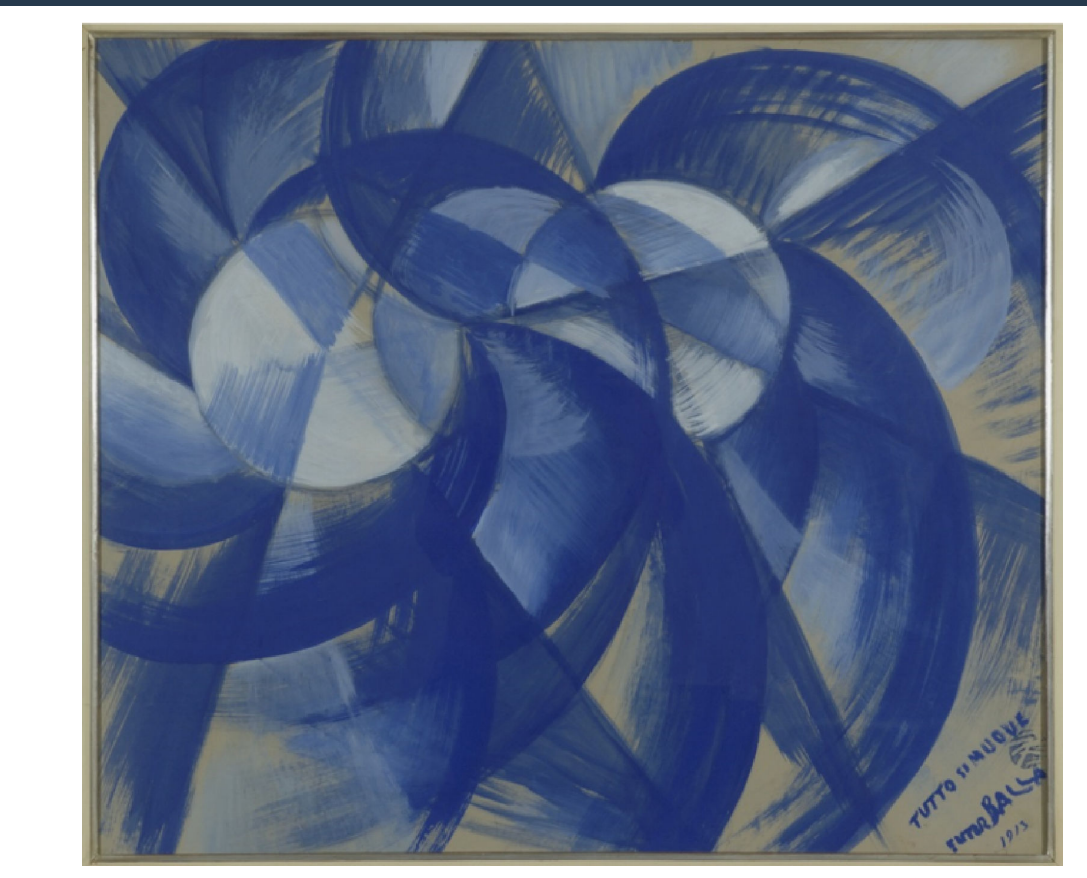
Proiezione Geografica: WGS84 - UTM 32N
 Fonte: Regione Lombardia - Osservatorio Regionale per la Biodiversità e geoportale della Regione Lombardia, geoportale della Regione Piemonte



AEROPORTO DI MILANO "MALPENSA"
 MASTERPLAN 2035

Studio di Impatto Ambientale

Redazione a cura di:



Carta degli ecosistemi
 Data: Febbraio 2020

SIA
 T.20
 Scala: 1: 15.000

