

Legenda

- Perimetro sedime attuale
- Espansione sedime aeroportuale
- Limite comunale
- Limite provinciale

Schematizzazione degli interventi e opere di progetto

- Sistema funzionale A: Terminal
- Sistema funzionale B: Strutture a servizio delle attività aeroportuali
- Sistema funzionale C: Infrastrutture di volo
- Sistema funzionale D: Aree cargo
- Sistema funzionale E: Accessibilità aeroportuale

Carta dei tipi forestali del Piemonte

- Aineto di ontano nero
- Betuleto planiziale di brughiera
- Boscglied d'invasione
- Castagno acidofilo a Teucrium scorodonia delle Alpi
- Castagno mesoneutrofilo a Salvia glutinosa delle Alpi
- Cerreta mesoxerofila
- Pineta di brughiera su morene e terrazzi fluvio-glaciali
- Pioppeto di pioppo bianco
- Pioppeto di pioppo nero
- Querceto di rovere a Teucrium scorodonia
- Quercu-carpinetu d'alta pianura ad elevate precipitazioni
- Quercu-carpinetu della bassa pianura
- Rimboscimento dei piani planiziale e collinare
- Robinieto
- Saliceto arbustivo ripario

Carta forestale Lombardia

- Aineto di ontano nero d'impiuvio
- Aree boscate non classificate
- Boschi di conifere a densita' media e alta DUSAF
- Boschi di latifoglie a densita' bassa DUSAF
- Boschi di latifoglie a densita' media e alta DUSAF
- Boschi misti a densita' media e alta DUSAF
- Cespuglieti con presenza significativa di specie arbustive alte ed arboree DUSAF
- Formazioni a ciliegio tardivo
- Formazioni a dominanza di latifoglie alloctone
- Formazioni antropogene non classificabili
- Formazioni ripariali DUSAF
- Pineta di pino silvestre planiziale
- Querceto di rovere e/o famia del pianato
- Querceto di rovere e/o famia delle cerchie moreniche occidentali
- Rimboscimenti recenti DUSAF
- Robinieto misto
- Robinieto puro
- Saliceto di ripa

Proiezione Geografica: WGS84 - UTM 32N

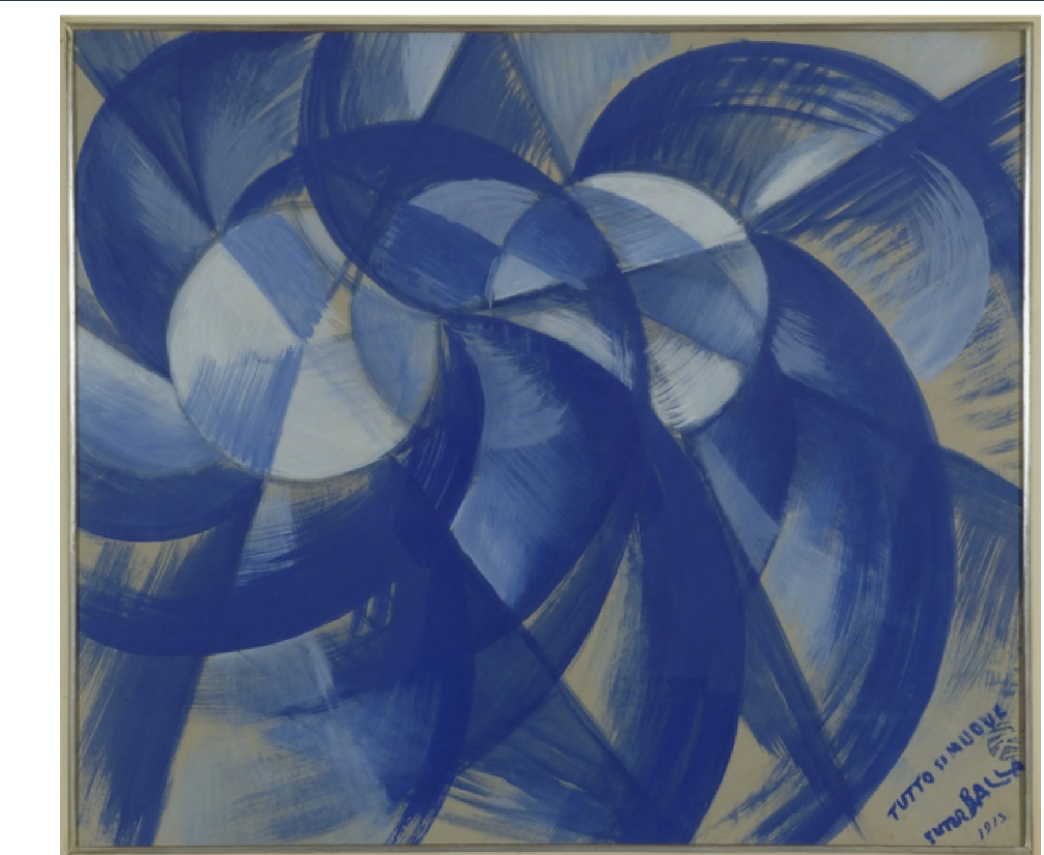
Fonte:
 - Regione Piemonte (shapefile del Geoportale Regione Piemonte)
 - Regione Lombardia (shapefile del Geoportale Regione Lombardia)



AEROPORTO DI MILANO "MALPENSA"
 MASTERPLAN 2035

Studio di Impatto Ambientale

Redazione a cura di:



Carta della vegetazione (carta forestale)
 di area vasta

Data: Febbraio 2020

SIA
 T.21

Scala: 1: 25.000