

Legenda

Perimetro sedime aeroportuale attuale      Espansione sedime aeroportuale

Limite comunale      Limite provinciale      Limite regionale

Centraline per il monitoraggio del rumore:

- Centraline di tipo A
- Centraline di tipo M

Rotte di volo aeroportuali:

- Rotte principali di decollo
- Rotte secondarie di decollo
- Rotte principali di atterraggio

Numero di abitanti:

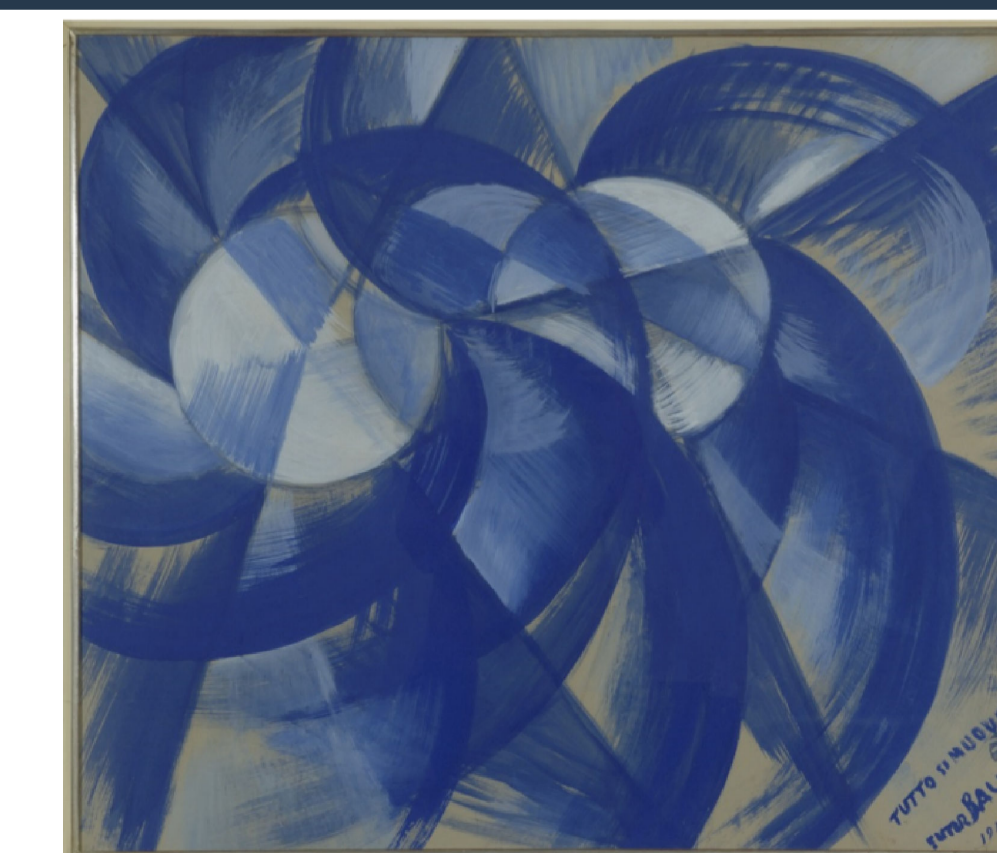
- 0 - 2
- 3 - 8
- 9 - 17
- 18 - 30
- 31 - 55
- 56 - 87
- 88 - 168

Proiezione Geografica: WGS84 - UTM 32N  
Fonte: Università degli Studi di Milano "Bicocca" - Dipartimento di Scienze dell'Ambiente e del Territorio



AEROPORTO DI MILANO "MALPENSA"  
MASTERPLAN 2035

Studio di Impatto Ambientale



Redazione a cura di:



Carta degli elementi di interesse per il rumore  
aerounaerospaziale

Data: Febbraio 2020

SIA  
T.25

Scala: 1:30.000

