

Perimetro sedime aeroportuale attuale Espansione sedime aeroportuale

Limite comunale Limite provinciale Limite regionale

Curve isofoniche LVA dB(A)

- 60 dB(A)
- 65 dB(A)
- 75 dB(A)

Numero di abitanti:

- 0 - 2
- 3 - 8
- 9 - 17
- 18 - 30
- 31 - 55
- 56 - 87
- 88 - 168

Estensione delle aree sottese dalle curve isolivello LVA

Area LVA	Ettari [Ha]
LVA ≥ 75 dB(A)	206
75 < LVA ≤ 65 dB(A)	972
65 < LVA ≤ 60 dB(A)	1620

Popolazione esposta al rumore aeroportuale residente all'interno delle curve LVA

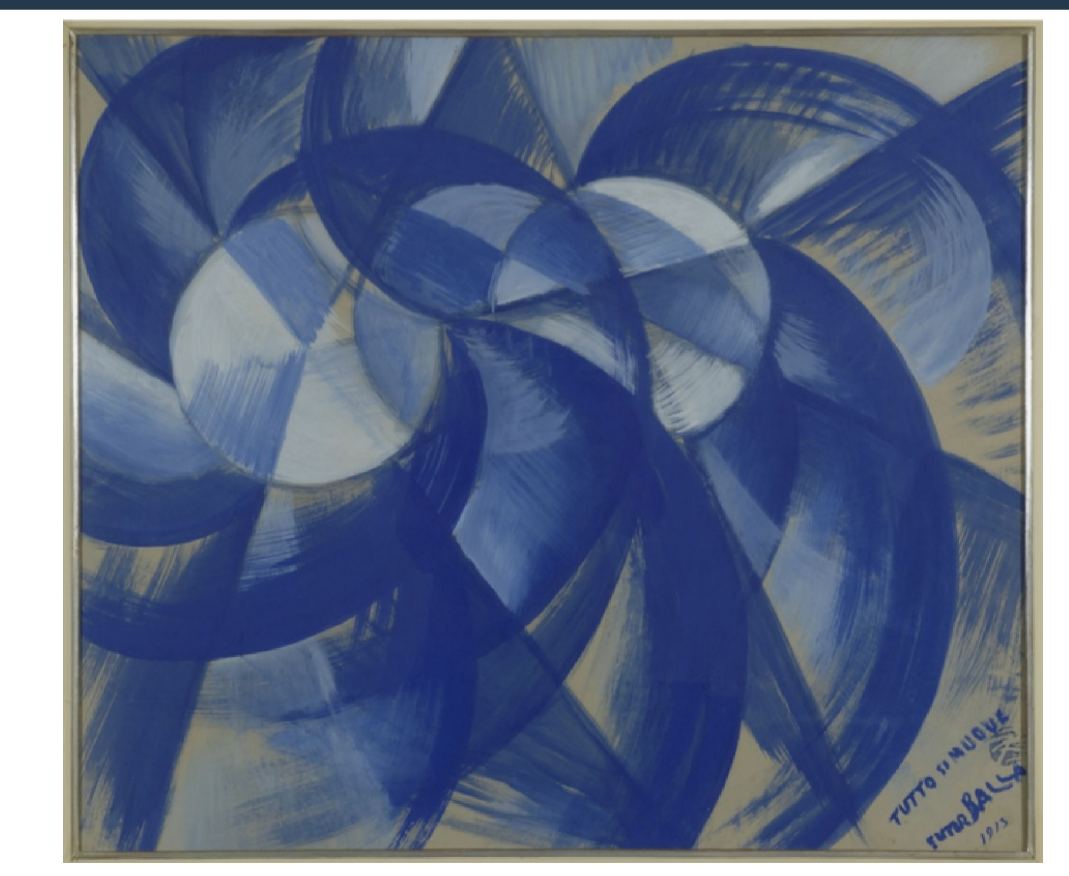
Comune	Livelli LVA [dB(A)]			Totale
	60-65	65-75	>75	
Somma Lombardo	105	120	0	225
Arsago Seprio	0	0	0	0
Casorate Sempione	14	0	0	14
Cardano	0	0	0	0
Samarate	0	0	0	0
Ferno	27	0	0	27
Golasecca	0	0	0	0
Lonate Pozzolo	235	105	0	340
Castano Primo	66	0	0	66
Nosate	0	0	0	0
Turbigo	416	0	0	416
Rebecchetto	0	0	0	0
Totale	863	225	0	1.088

Proiezione Geografica: WGS84 - UTM 32N
 Fonte dati: Università degli Studi di Milano "Bicocca" - Dipartimento di Scienze dell'Ambiente e del Territorio



AEROPORTO DI MILANO "MALPENSA"
 MASTERPLAN 2035

Studio di Impatto Ambientale



Redazione a cura di:
iride

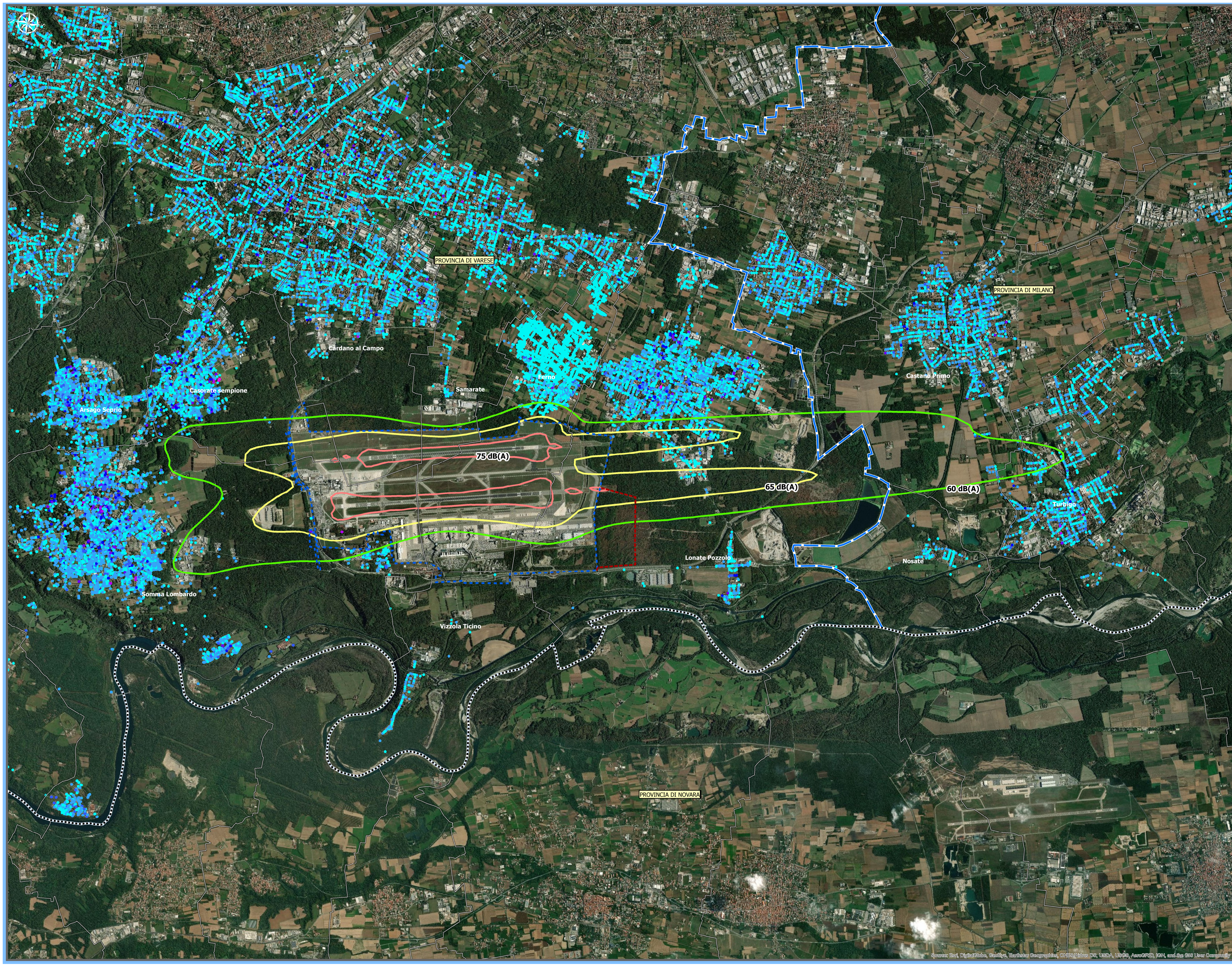


Carta del rumore aeronautico allo stato di progetto: curve isolivello LVA

Data: Febbraio 2020

SIA
T.27

Scala: 1:30.000



Source: Bnl, Digite 2/bba, Geotree, Esri/ArcGIS, CES (Italy), USGS, USGS, ArcGIS, IGA, and the GIS User Community