

Perimetro sedime aeroportuale attuale      Espansione sedime aeroportuale

Limite comunale      Limite provinciale      Limite regionale

Curve isofoniche allo stato attuale LVA

60 dB(A)  
65 dB(A)  
75 dB(A)

Curve isofoniche allo stato di progetto LVA

60 dB(A)  
65 dB(A)  
75 dB(A)

Numero di abitanti:

0 - 2      31 - 55  
3 - 8      56 - 87  
9 - 17      88 - 168  
18 - 30

Estensione delle aree sottese dalle curve isovelvo LVA - Confronto 2018-2035

Area LVA	Ettari [Ha]		
	2018	2035	2018-35
LVA ≥ 75 dB(A)	206	206	0
75 < LVA ≤ 65 dB(A)	1041	972	-69
65 < LVA ≤ 60 dB(A)	1672	1620	-52

Popolazione esposta al rumore aeroportuale residente all'interno delle curve LVA - Confronto 2018-2035

Comune	Popolazione residente		
	2018	2035	2018-35
Somma Lombardo	270	225	-45
Arsago Seprio	0	0	0
Casorate Sempione	22	14	-8
Cardano	0	0	0
Samarate	0	0	0
Ferno	25	27	2
Golasecca	0	0	0
Lonate Pozzolo	340	340	0
Castano Primo	66	66	0
Nosate	0	0	0
Turbigo	601	416	-185
Rebecchietto	0	0	0
<b>Totale</b>	<b>1.324</b>	<b>1.088</b>	<b>-236</b>

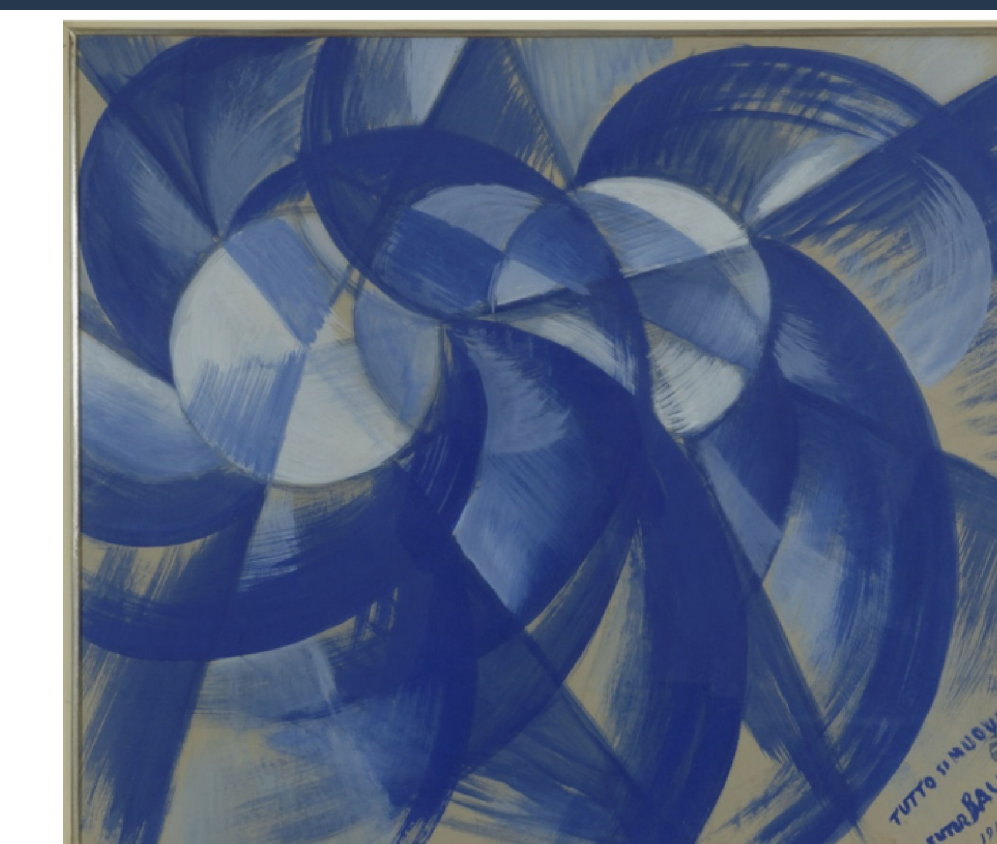
Proiezione Geografica: WGS84 - UTM 32N

Fonte: Università degli Studi di Milano "Bicocca" - Dipartimento di Scienze dell'Ambiente e del Territorio



AEROPORTO DI MILANO "MALPENSA"  
MASTERPLAN 2035

Studio di Impatto Ambientale



Redazione a cura di:

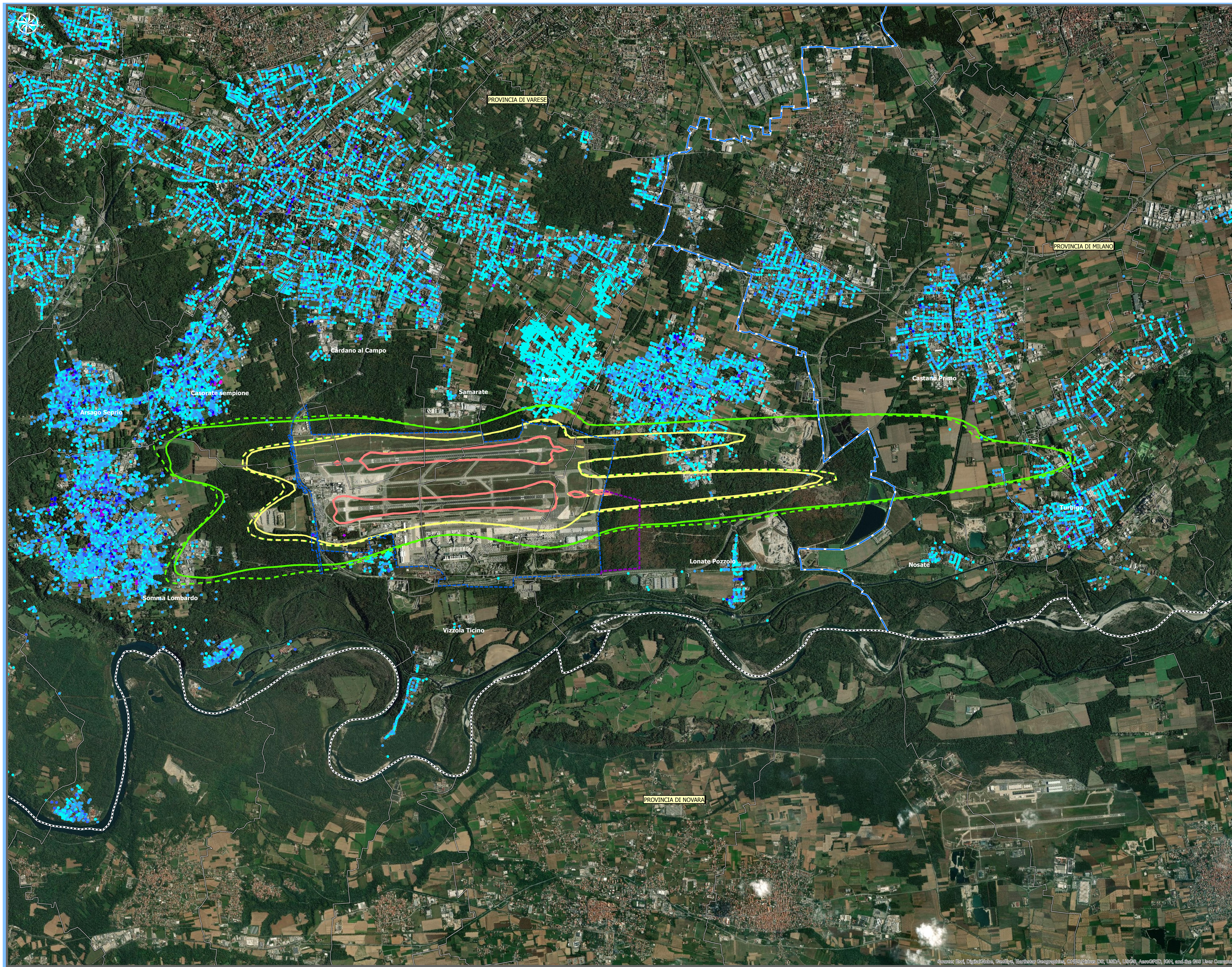


Rumore aeronautico allo stato di progetto:  
curve isovelvo LVA confronto con lo  
stato attuale

Data: Febbraio 2020

SIA  
T.28

Scala: 1:30.000



Source: Bnl, Digite 2018a, GeoEye, Earthstar Geographics, CNES/Airbus DS, USDA, USGS, AeroGRID, IGN, and the GIS User Community