

Legenda

Perimetro sedime attuale (blue dashed line)
Espansione sedime aeroportuale (red dashed line)

Limite comunale (black line)

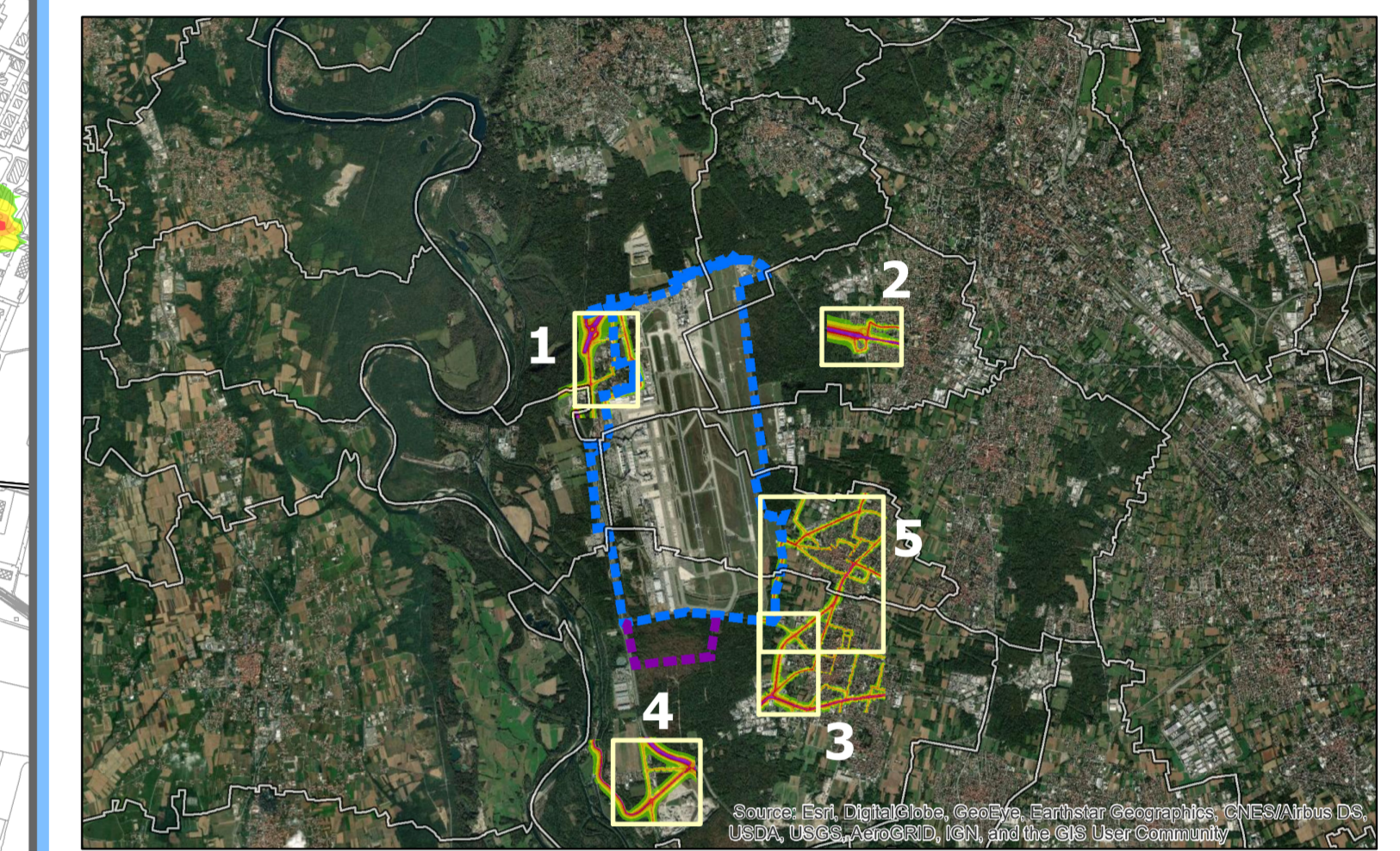
	2		
1	3	4	5

Livello di isofoniche in orari diurni dB(A)

- 50 - 55
- 55 - 60
- 60 - 65
- 65 - 70
- > 70

Livelli di isofoniche in orari notturni dB(A)

- 40 - 45
- 45 - 50
- 50 - 55
- 55 - 60
- 60 - 65
- 65 - 70
- > 70



Proiettore Geografica: WGS84 - UTM 32N
Fonte: Università degli Studi di Milano-Bicocca - Dipartimento di Scienze dell'Ambiente e della Terra

ENAC
Ente Nazionale per l'Aviazione Civile

SEA

AEROPORTO DI MILANO "MALPENSA"
MASTERPLAN 2035

Studio di Impatto Ambientale

