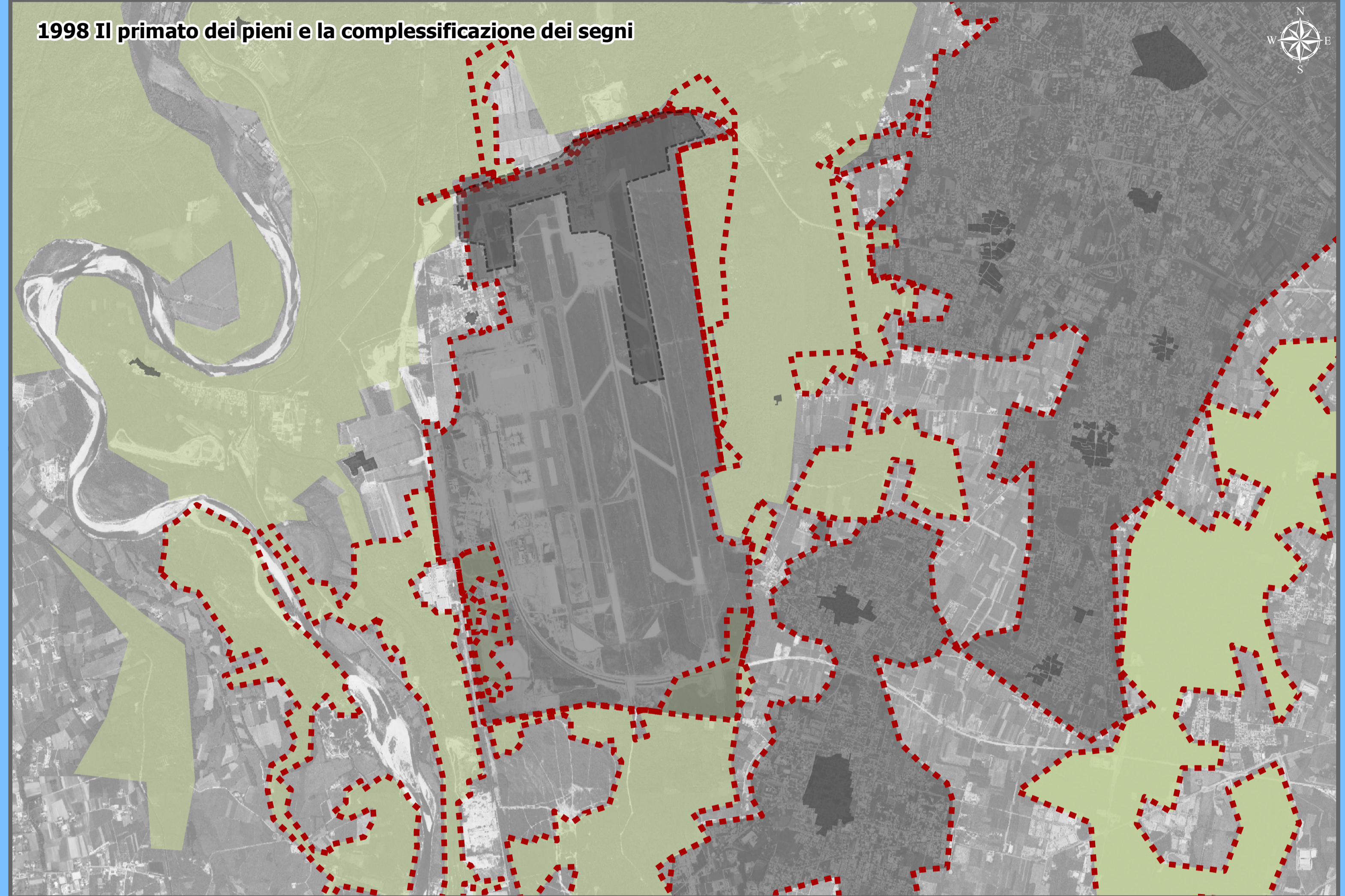
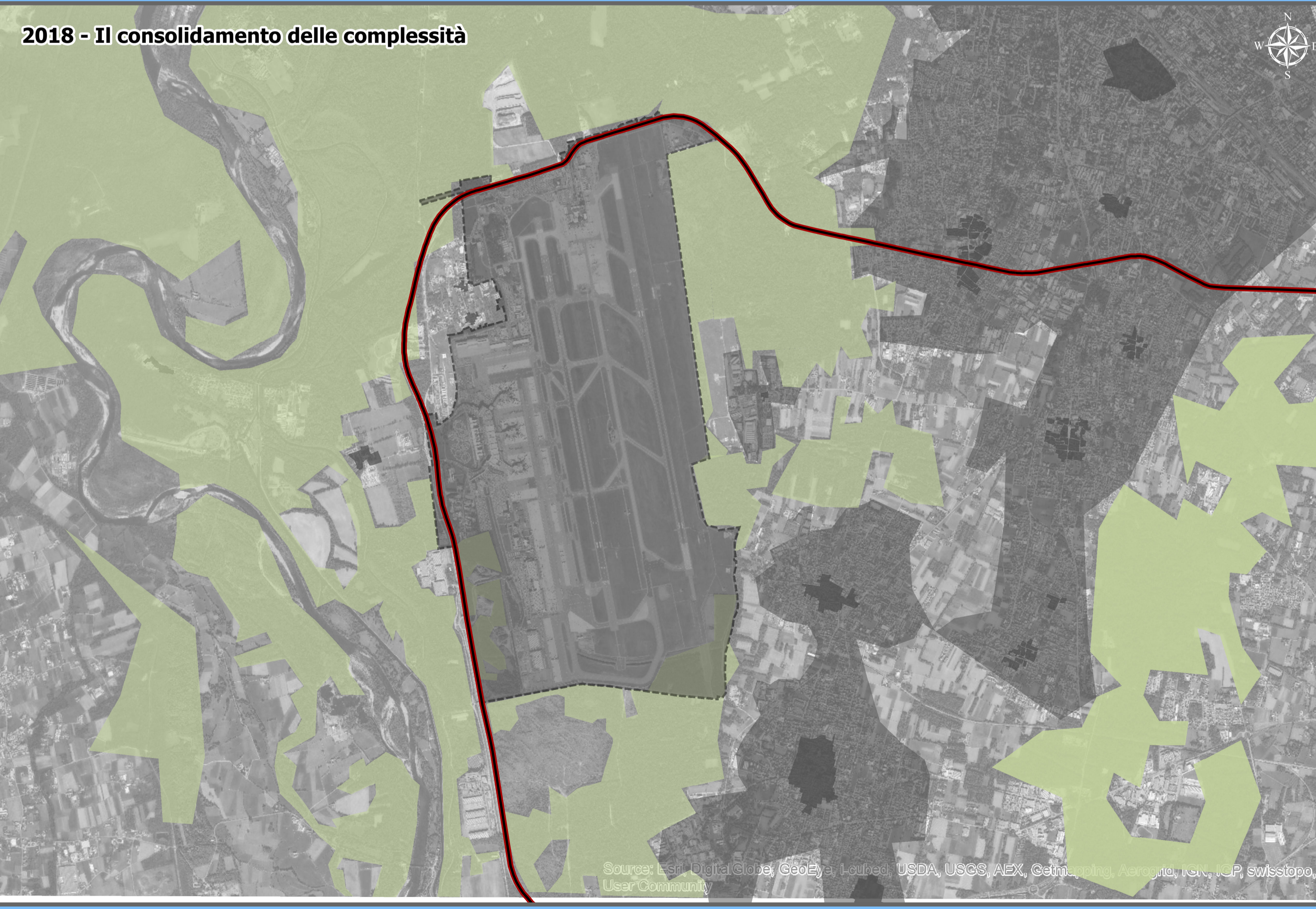




1954 - Il primato del grande vuoto



1998 Il primato dei piani e la complessificazione dei segni



2018 - Il consolidamento delle complessità



Esiti del processo di trasformazione

- 1954**
Il primato del grande vuoto
- Nucleo aeroportuale originario
 - Territorio boscato
 - Nuclei di antica formazione
- 1998**
Il primato dei piani e la complessificazione dei segni
- Nuovi segni strutturanti
 - Nucleo aeroportuale originario
 - Territorio dell'aeroporto internazionale continentale
 - Nuclei di antica formazione
 - Territorio boscato
 - Territorio del continuum edilizio

- 2018**
Il consolidamento delle complessità
- Nuovi segni strutturanti
 - Asse strutturanti alta velocità
 - Territorio dell'aeroporto internazionale continentale
 - Territorio boscato
 - Nuclei di antica formazione
 - Territorio del continuum edilizio
- Esiti del processo di trasformazione**
- Territorio dell'aeroporto internazionale continentale
 - Espansione sedime aeroportuale
 - Asse strutturanti alta velocità
 - Territorio boscato originario
 - Espansione del territorio boscato
 - Nuclei di antica formazione
 - Territorio del continuum edilizio

Proiezione Geografica: WGS84 - UTM 32N



AEROPORTO DI MILANO "MALPENSA"
MASTERPLAN 2035

Studio di Impatto Ambientale



Il paesaggio di Malpensa: analisi diacronica
Data: Febbraio 2020

SIA
T.33
Scala: 1:30.000