

**Aree di intervento per sistemi funzionali**

- Sistema funzionale A: Terminal
- Sistema funzionale B: Strutture a servizio delle attività aeroportuali
- Sistema funzionale C: Infrastrutture di volo
- Sistema funzionale D: Aree cargo
- Sistema funzionale E: Accessibilità aeroportuale

**Assi viaria frequentazione di grado elevato e bassa velocità di percorrenza**

- Tratto a quota uguale
- Tratto a quota superiore

**Condizioni di visibilità**

- Possibile
- Impossibile

**Altri ambiti di fruizione visiva potenziale**

- Altra viabilità

**Quinte visive della matrice antropica**

- Tessuti edilizi compatti con caratteri tipologici propri della residenza
- Tessuti edilizi frammentati con caratteri tipologici propri della residenza
- Tessuti edilizi compatti con caratteri tipologici propri delle aree produttive e speciali
- Ambiti infrastrutturali

**Quinte visive della matrice naturale e semi-naturale**

- Territorio aperto delle aree ad elevata connotazione arboreo-arbustiva
- Territorio aperto delle aree agricole
- Aree umide e corsi d'acqua

Proiezione Geografica: WGS84 - UTM 32N



**AEROPORTO DI MILANO "MALPENSA" MASTERPLAN 2035**

**Studio di Impatto Ambientale**



Redazione a cura di:



Caratteri percettivi: Ambiti a frequentazione locale e bassa velocità di percorrenza 1/2

**SIA T.35**

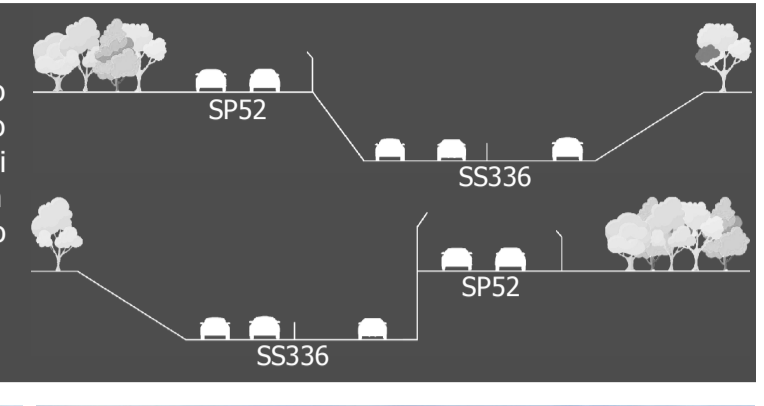
Data: Febbraio 2020

Scala: 1:15.000

**SP52**

**CONDIZIONI DI VISUALITA' IMPOSSIBILE**

Le condizioni di fruizione visiva non risultano possibili lungo i tratti della SP52 che si sviluppano all'interno di un ambito connotato dalla presenza di aree boscate. Tale vegetazione arborea non consente una visuale aperta del paesaggio circostante e, quindi, dell'area aeroportuale



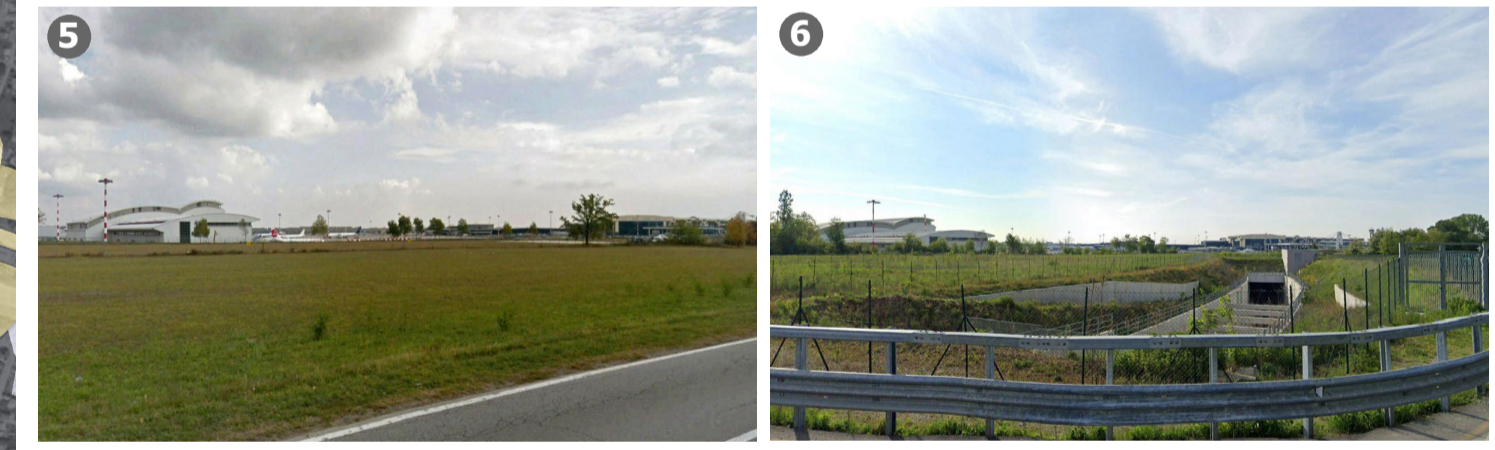
Le condizioni di fruizione visiva impossibili si hanno lungo i tratti della SP52 che si sviluppano in ambito urbano o in presenza di aree con prevalente vegetazione arborea, dove le volumetrie degli edifici e gli esemplari arborei non permettono una visuale verso l'area aeroportuale



**SP52**

**CONDIZIONI DI VISUALITA' POSSIBILE**

Le condizioni percettive possibili si hanno unicamente lungo il tratto stradale che si sviluppa a sud del centro urbano di Case Nuove, dove l'assenza di elementi verticali lungo l'asse stradale permette una visuale verso l'area aeroportuale



**Asse Lonate Pozzolo - Cardano al Campo**

**CONDIZIONI DI VISUALITA' POSSIBILE**

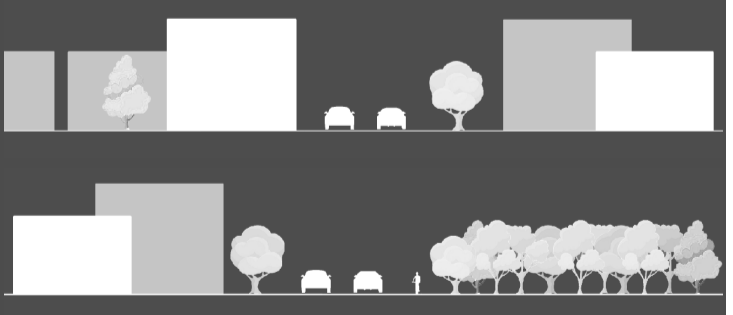
La condizione percettiva possibile si ha lungo un breve tratto in affiancamento al sedime aeroportuale, da cui è percepibile l'air side e, solo in lontananza, le volumetrie delle aree Terminal



**Asse Lonate Pozzolo - Cardano al Campo**

**CONDIZIONI DI VISUALITA' IMPOSSIBILE**

Le condizioni percettive impossibili offerte dall'asse stradale sono rintracciabili lungo i tratti più distanti dall'Aeroporto e ubicati all'interno di ambiti prettamente urbani, dove le volumetrie degli edifici non consentono visuali aperte verso il paesaggio circostante



In ambito agricolo, ove le caratteristiche strutturali del paesaggio consentono visuali più aperte, è la distanza intercorrente tra l'asse stradale e l'area aeroportuale a determinare una condizione percettiva impossibile



Le condizioni percettive impossibili offerte dall'asse stradale sono rintracciabili lungo i tratti ubicati all'interno di ambiti connotati dalla presenza di aree boscate, dove la vegetazione arborea non consente visuali aperte verso il paesaggio circostante

