

Perimetro sedime aeroportuale attuale

Espansione sedime aeroportuale

Aree di intervento per sistemi funzionali

- Sistema funzionale A: Terminal
- Sistema funzionale B: Strutture a servizio delle attività aeroportuali
- Sistema funzionale C: Infrastrutture di volo
- Sistema funzionale D: Aree cargo
- Sistema funzionale E: Accessibilità aeroportuale

Patrimonio culturale

Beni di interesse culturale dichiarato

- Beni archeologici
- Beni architettonici civili non residenziali
- Beni architettonici civili residenziali
- Beni architettonici religiosi

Beni paesaggistici

- Immobili di notevole interesse pubblico
- Aree di notevole interesse pubblico

Beni paesaggistici ex art. 142 DLgs 42/2004 e smi

- Fiumi, torrenti e corsi d'acqua
- Parchi e riserve

Patrimonio storico-testimoniale

- Nuclei di antica formazione
- Museo lineare di storia locale di Via Gaggio

Beni storico-testimoniali

- Beni archeologici
- Beni architettonici civili non residenziali
- Beni architettonici civili residenziali
- Beni architettonici religiosi
- Opere idrauliche

Le vie d'acqua

- Navigli e canali artificiali
- Ipposidra

Fonte: Regione Lombardia, Geoportale Lombardia, shapefile Beni paesaggistici, Aree protette, Architetture vincolate MIBACT o segnalate TCI
 Parco Ticino, Le vie Verdi, kmz degli strati informativi
 Regione Piemonte, Geoportale Piemonte, shapefile Beni paesaggistici, Aree protette

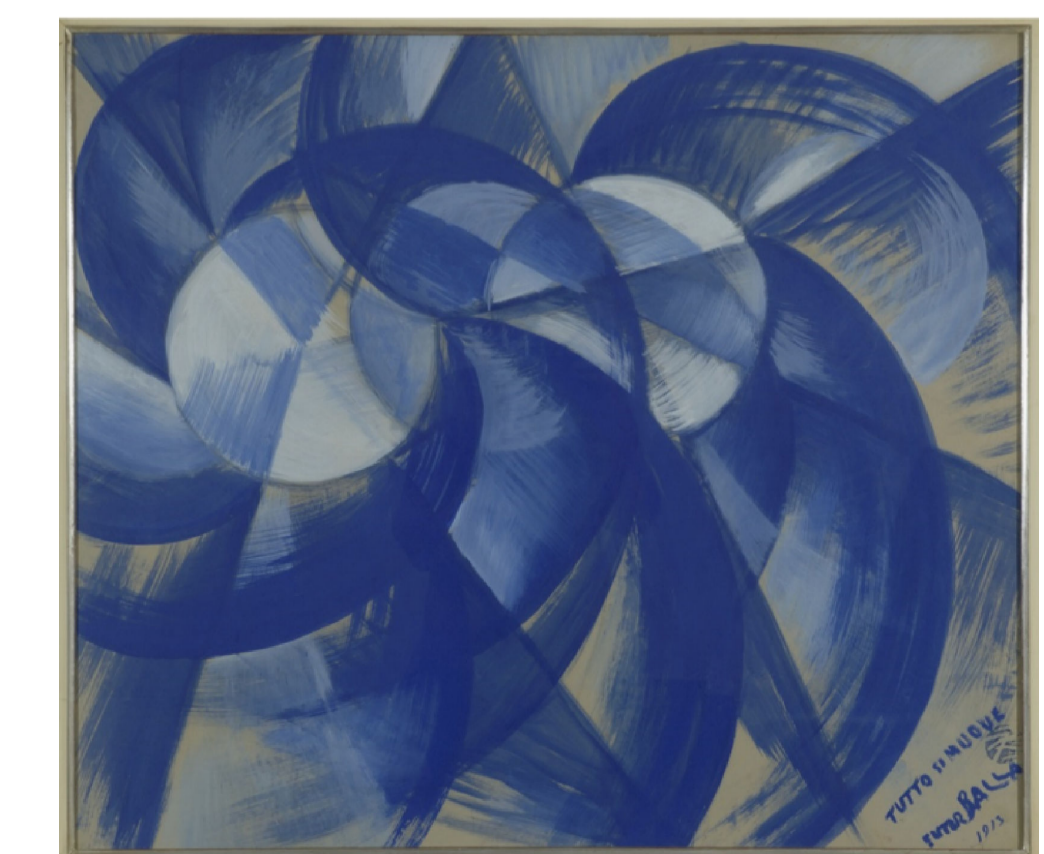
Proiezione Geografica: WGS84 - UTM 32N



**AEROPORTO DI MILANO "MALPENSA"
 MASTERPLAN 2035**

Studio di Impatto Ambientale

Redazione a cura di:



Patrimonio culturale e storico-testimoniale

Data: Febbraio 2020

**SIA
 T.38**

Scala: 1:20.000

