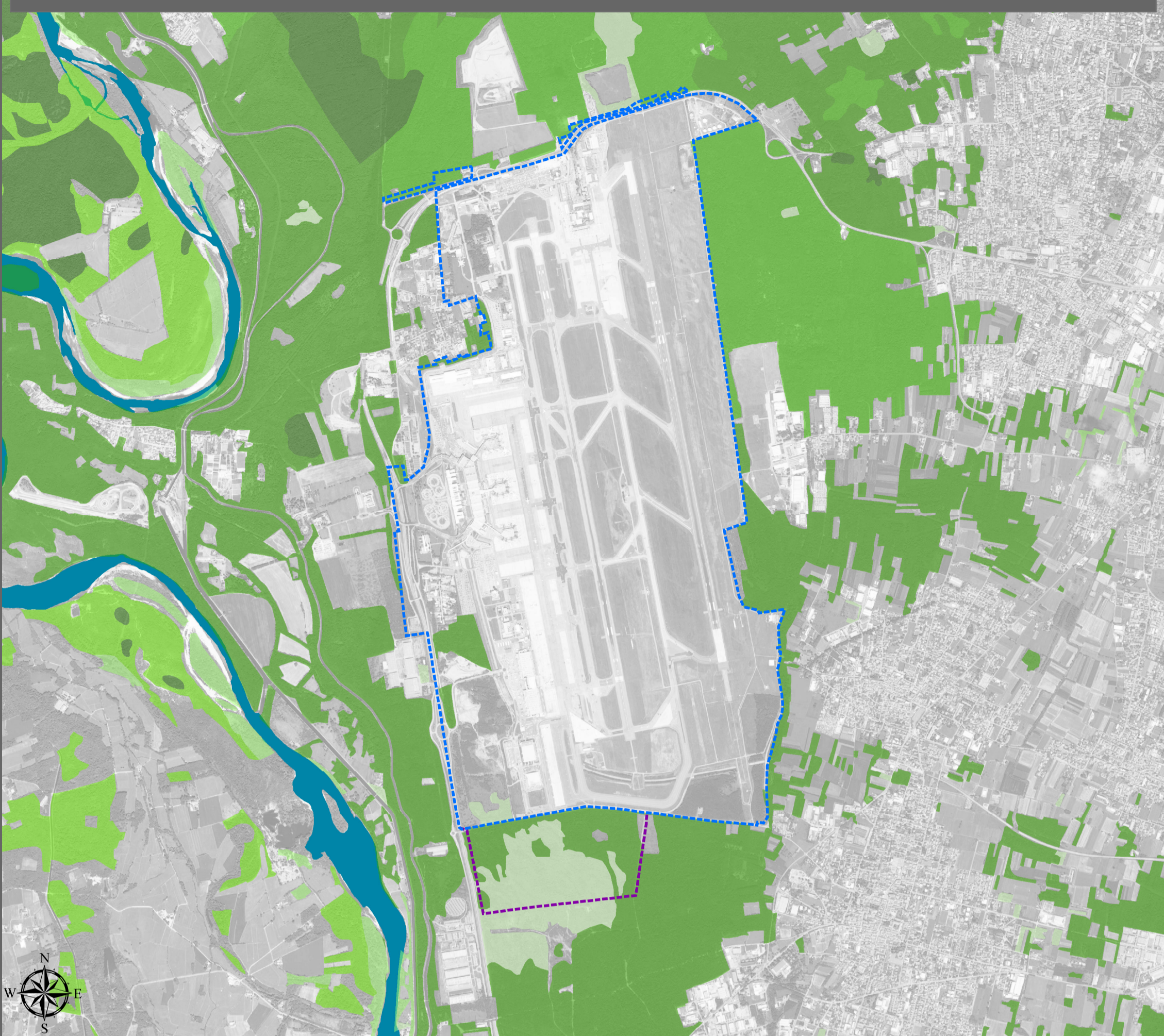
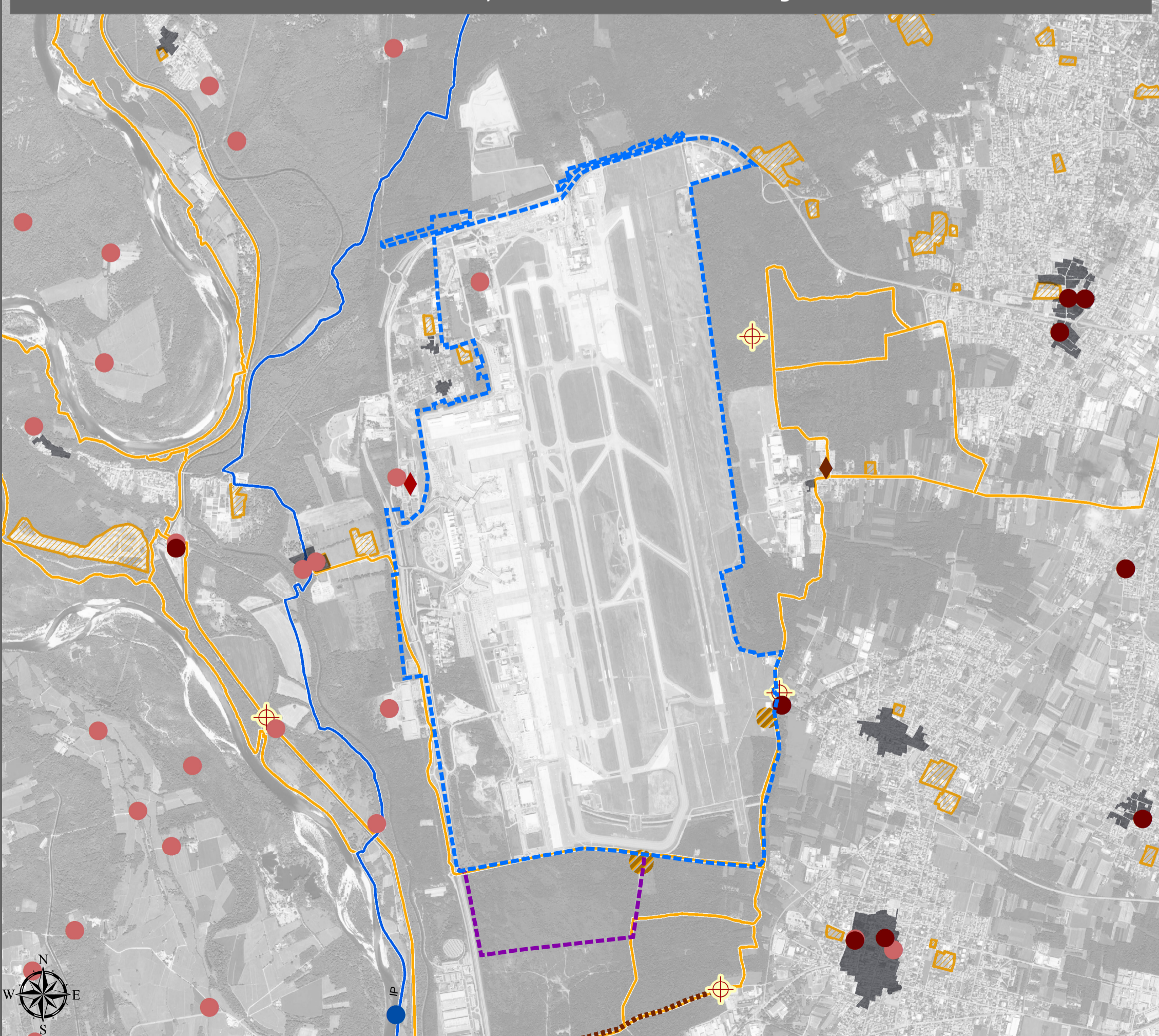


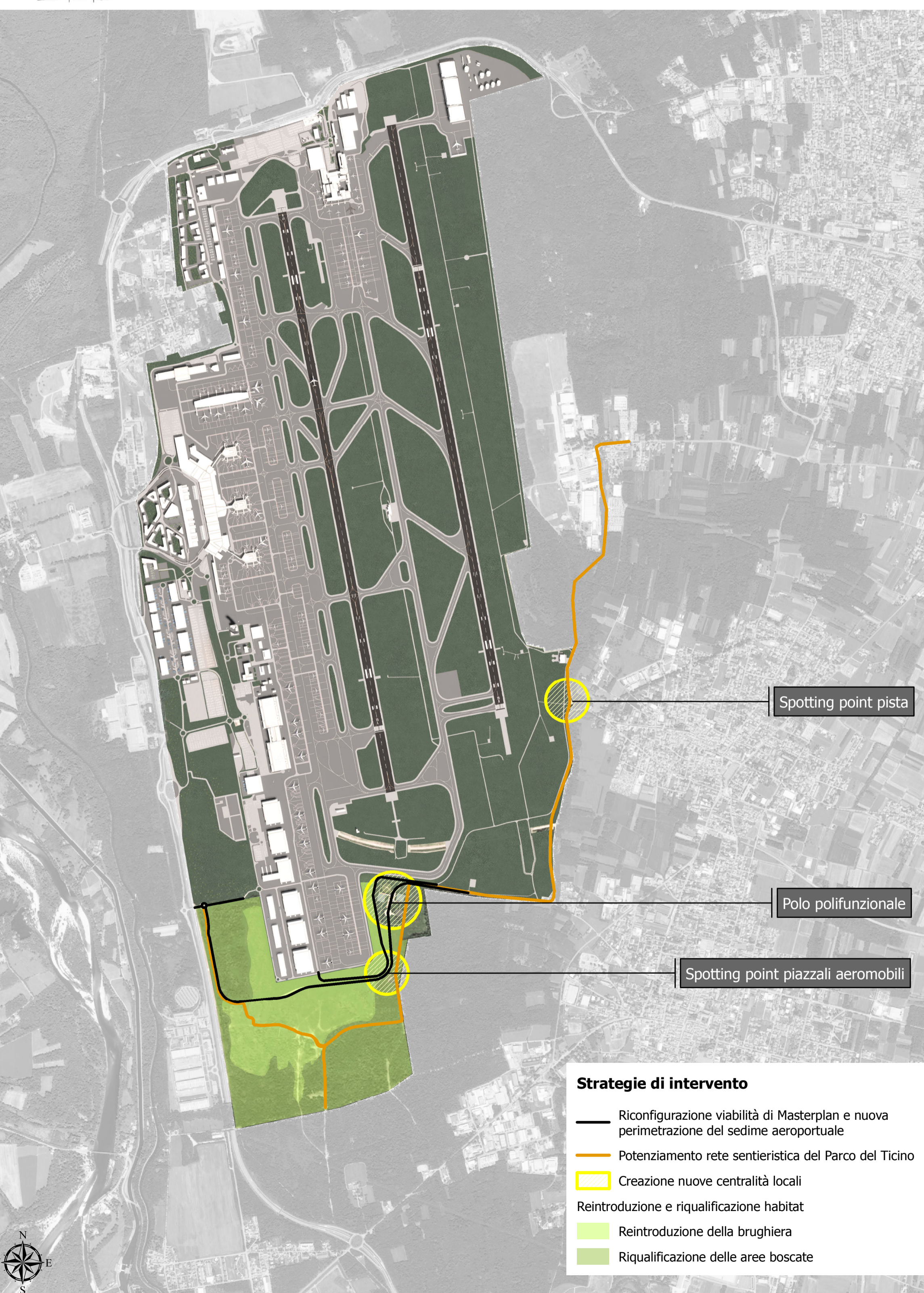
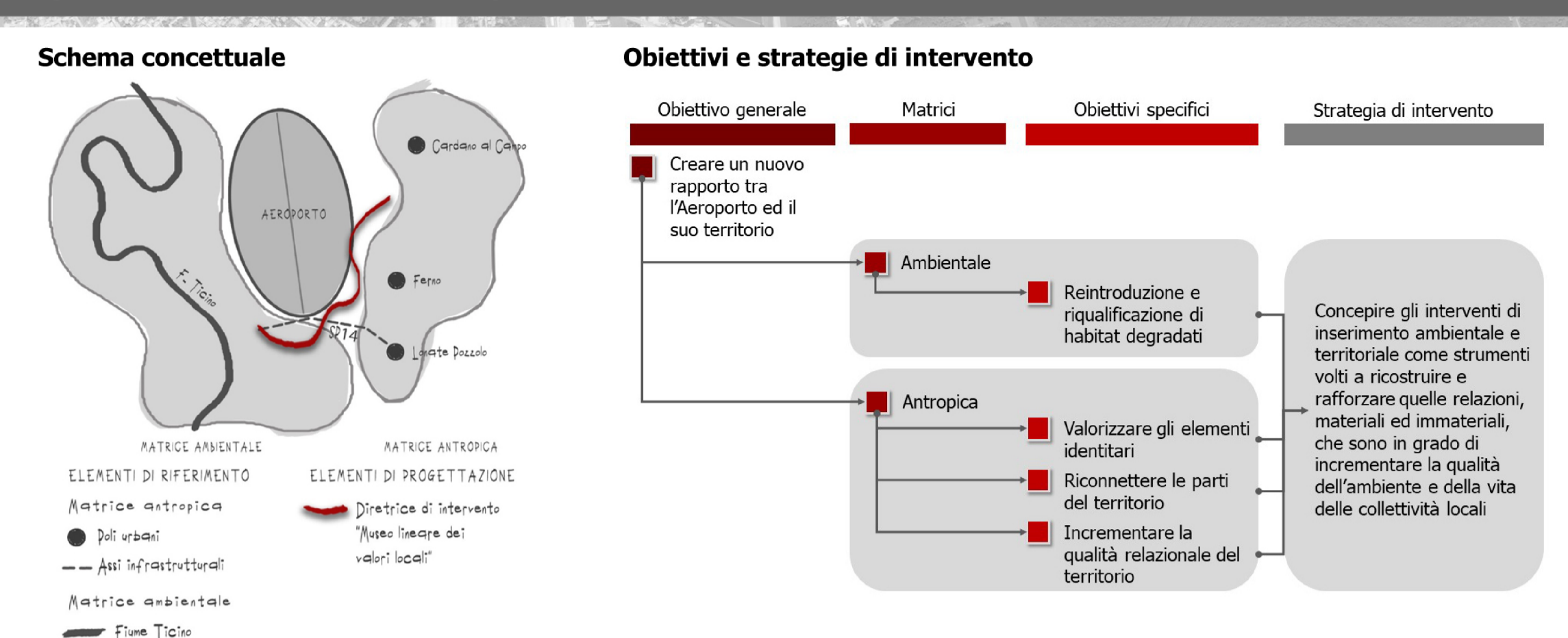
Elementi di riferimento del Patrimonio ambientale



Elementi di riferimento del Patrimonio culturale, storico-testimoniale e dei luoghi della socialità



Logiche di intervento ed assetto complessivo



Legenda

- Perimetro sedime aeroportuale attuale
- Espansione sedime aeroportuale

Elementi di riferimento del Patrimonio ambientale

- Vegetazione**
- Boschi di conifere
 - Boschi di latifoglie
 - Boschi misti
 - Querceti
 - Formazioni ripariali
 - Cespuglieti e brughiera
- Idrografia**
- Flume Ticino

Elementi di riferimento del Patrimonio culturale, storico-testimoniale e dei luoghi della socialità

- Patrimonio culturale e storico testimoniale**
- Beni di interesse culturale dichiarato
 - Beni architettonici
 - Opere idrauliche
 - Nuclii di antica formazione
 - Sentiero dell'Ipposidra
- Luoghi ed aree della socialità**
- Museo Agusta
 - Parco e Museo del volo "Volandia"
 - Aree attrezzate
 - Spotting point non strutturati
 - Museo lineare di storia locale di Via Gaggio
 - Percorsi ciclo-pedonali
 - Aree ricreative e sportive

Proiezione Geografica: WGS84 - UTM 32N



AEROPORTO DI MILANO "MALPENSA"
MASTERPLAN 2035

Studio di Impatto Ambientale

Redazione a cura di:



Interventi di inserimento ambientale e territoriale: logiche di intervento ed assetto complessivo
Data: Febbraio 2020

SIA T.39
Scala: 1:20.000