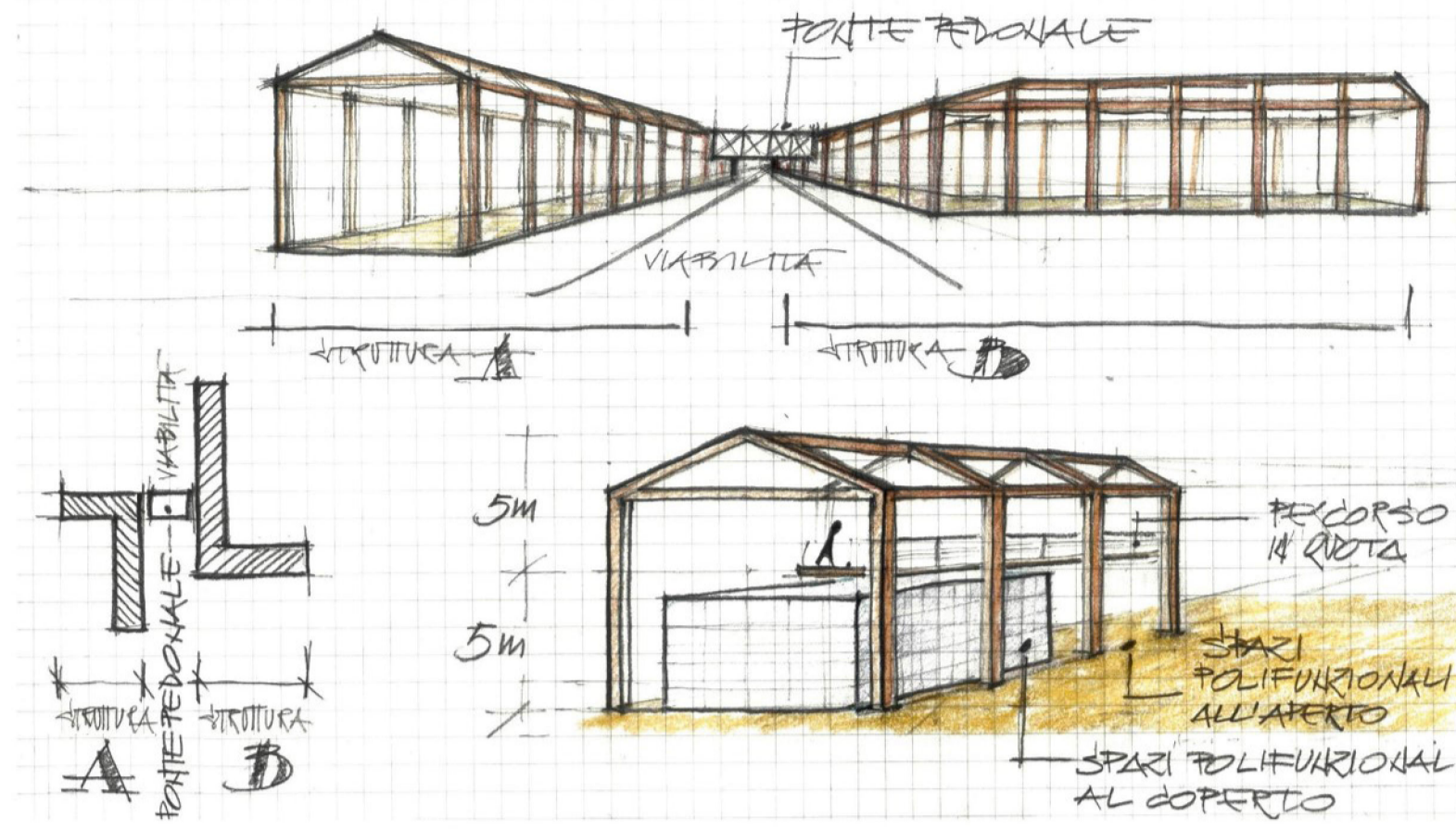
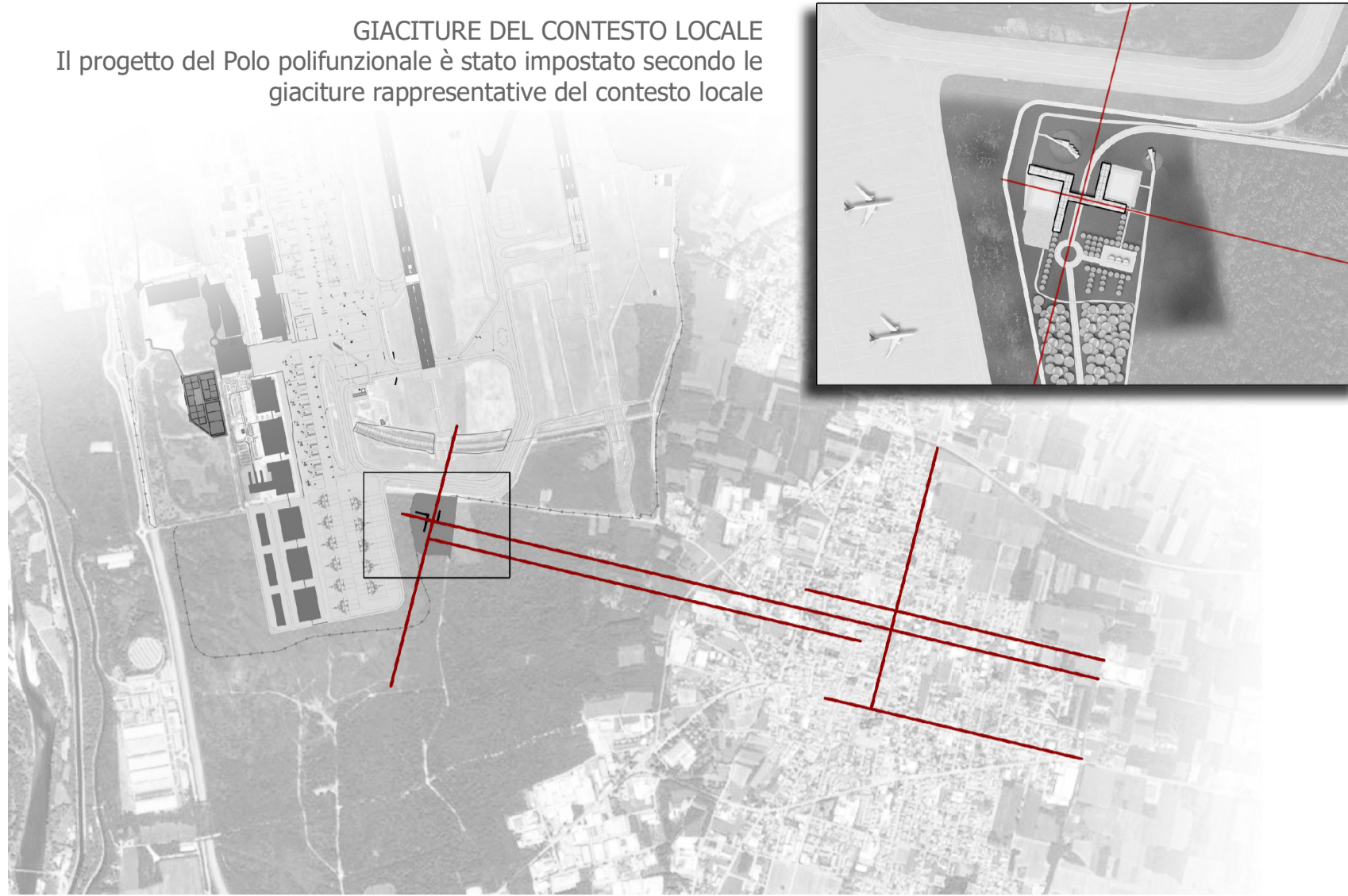
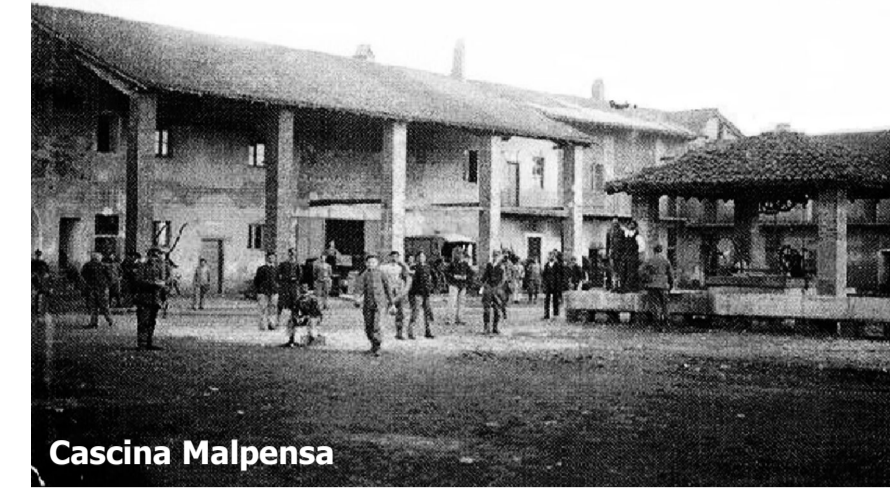


ELEMENTI DI RIFERIMENTO

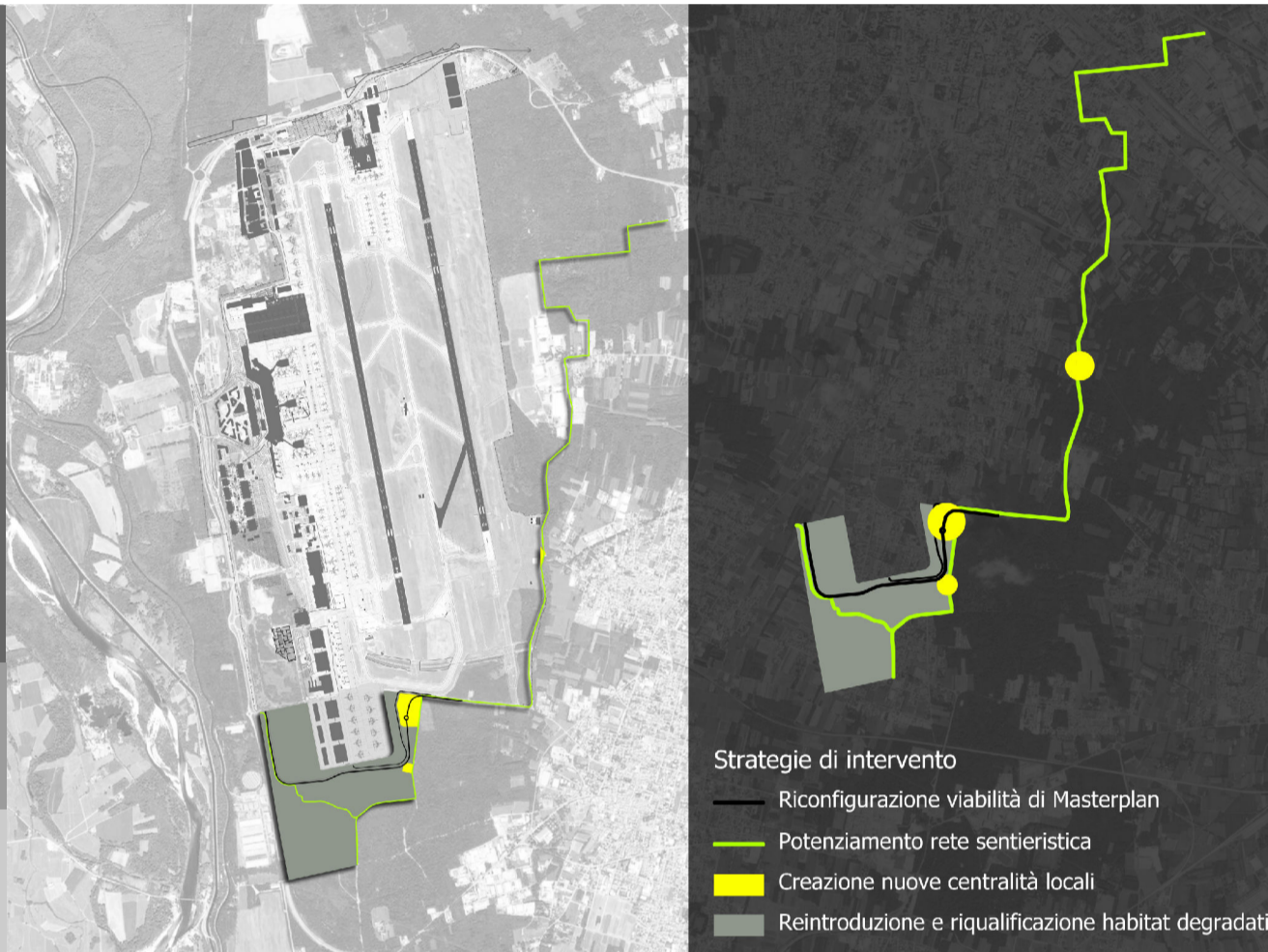
GIACITURE DEL CONTESTO LOCALE  
Il progetto del Polo polifunzionale è stato impostato secondo le giaciture rappresentative del contesto locale



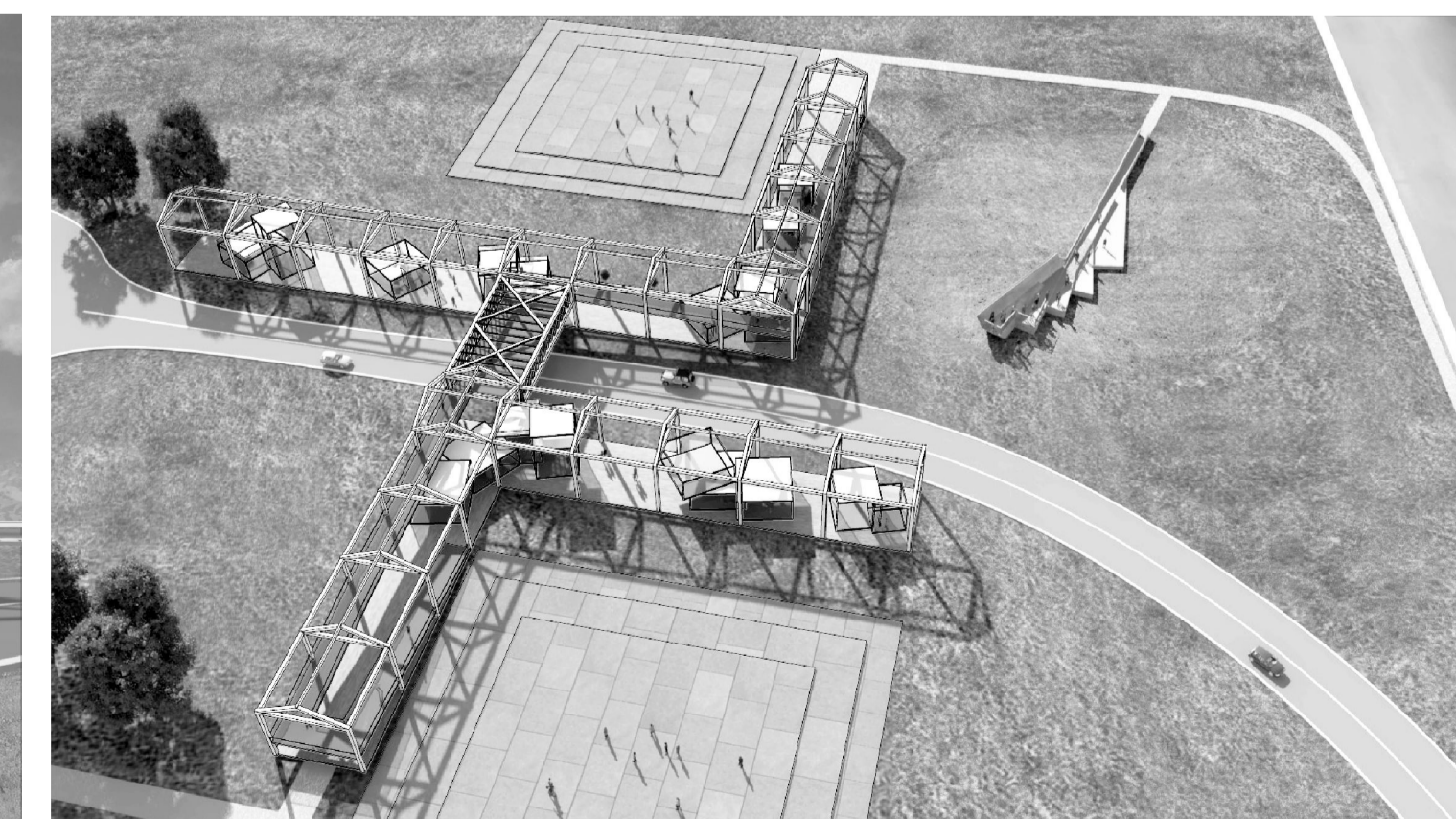
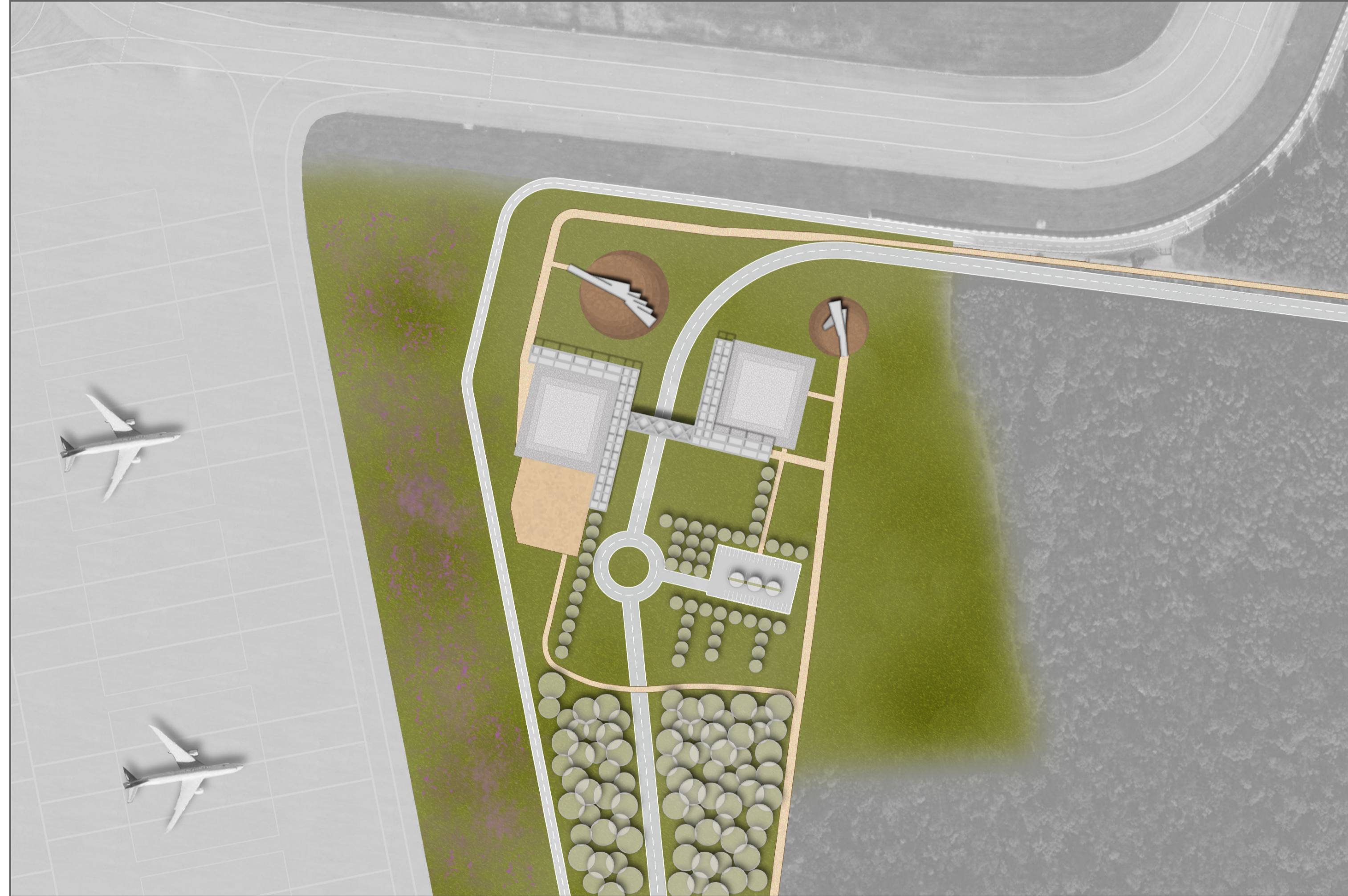
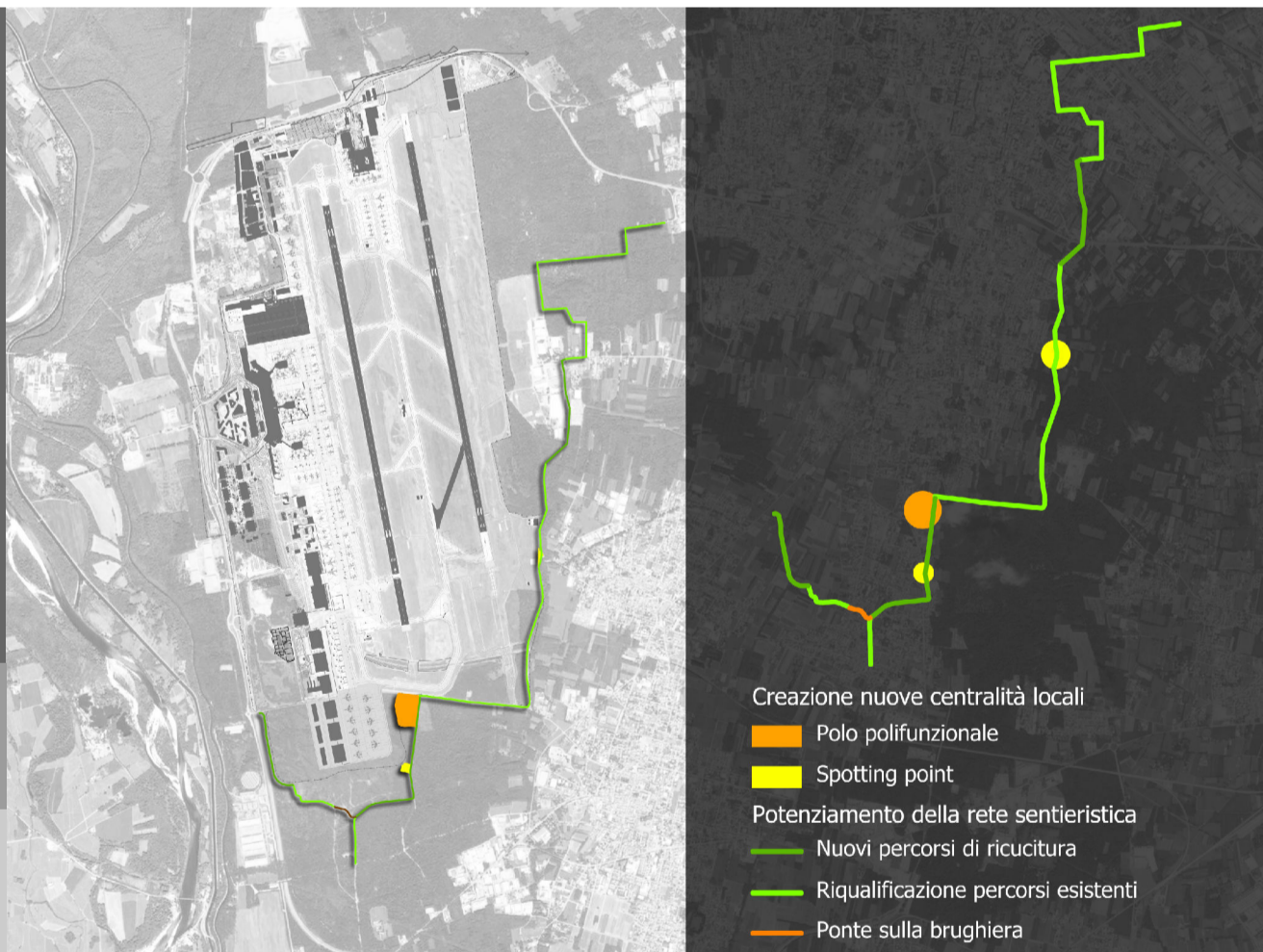
Le strutture sono concepite come strutture intelaiate ricucitura della rete sentieristica. conformate secondo l'archetipo della cascina lombarda. Al loro interno ospitano spazi al coperto da attribuire a diverse funzioni ed un percorso pedonale in quota che funge da percorso panoramico e di



STRATEGIE DI INTERVENTO



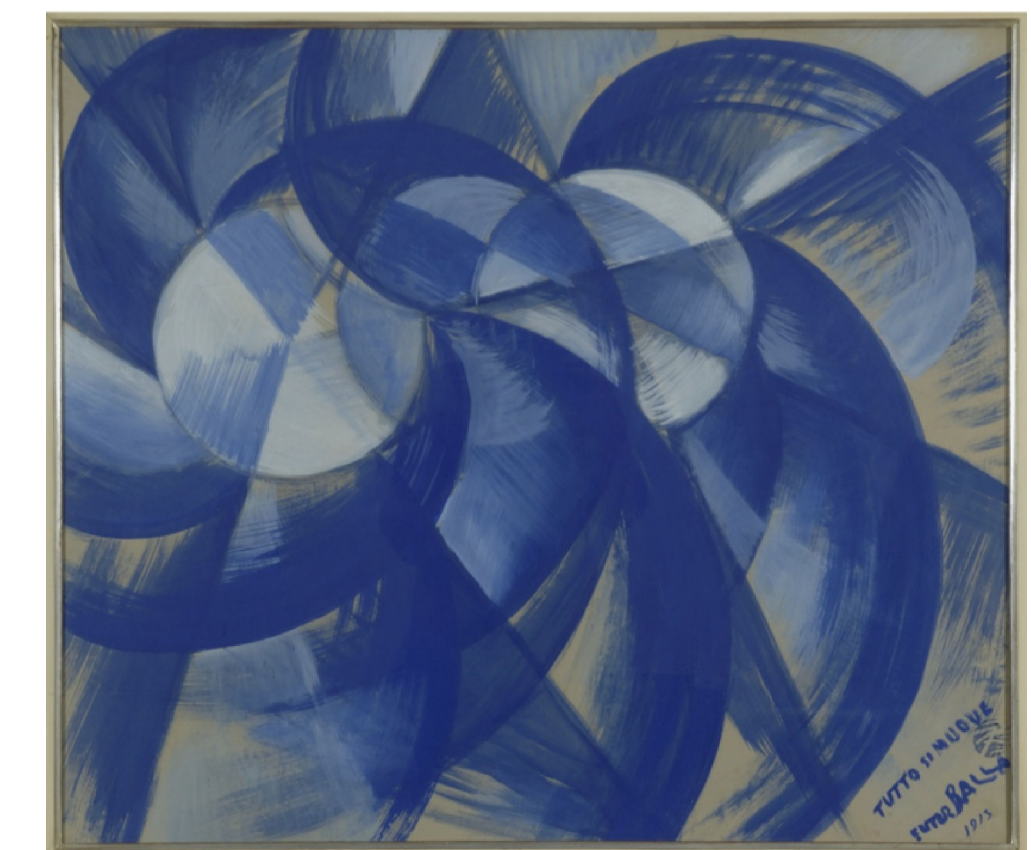
TIPOLOGIE DI INTERVENTO



AEROPORTO DI MILANO "MALPENSA"  
MASTERPLAN 2035

Relazione Paesaggistica

Redazione a cura di:



Interventi di inserimento ambientale e territoriale: centralità locali e ricucitura della rete sentieristica

Data: Febbraio 2020

RP  
T.13

Scala: varie