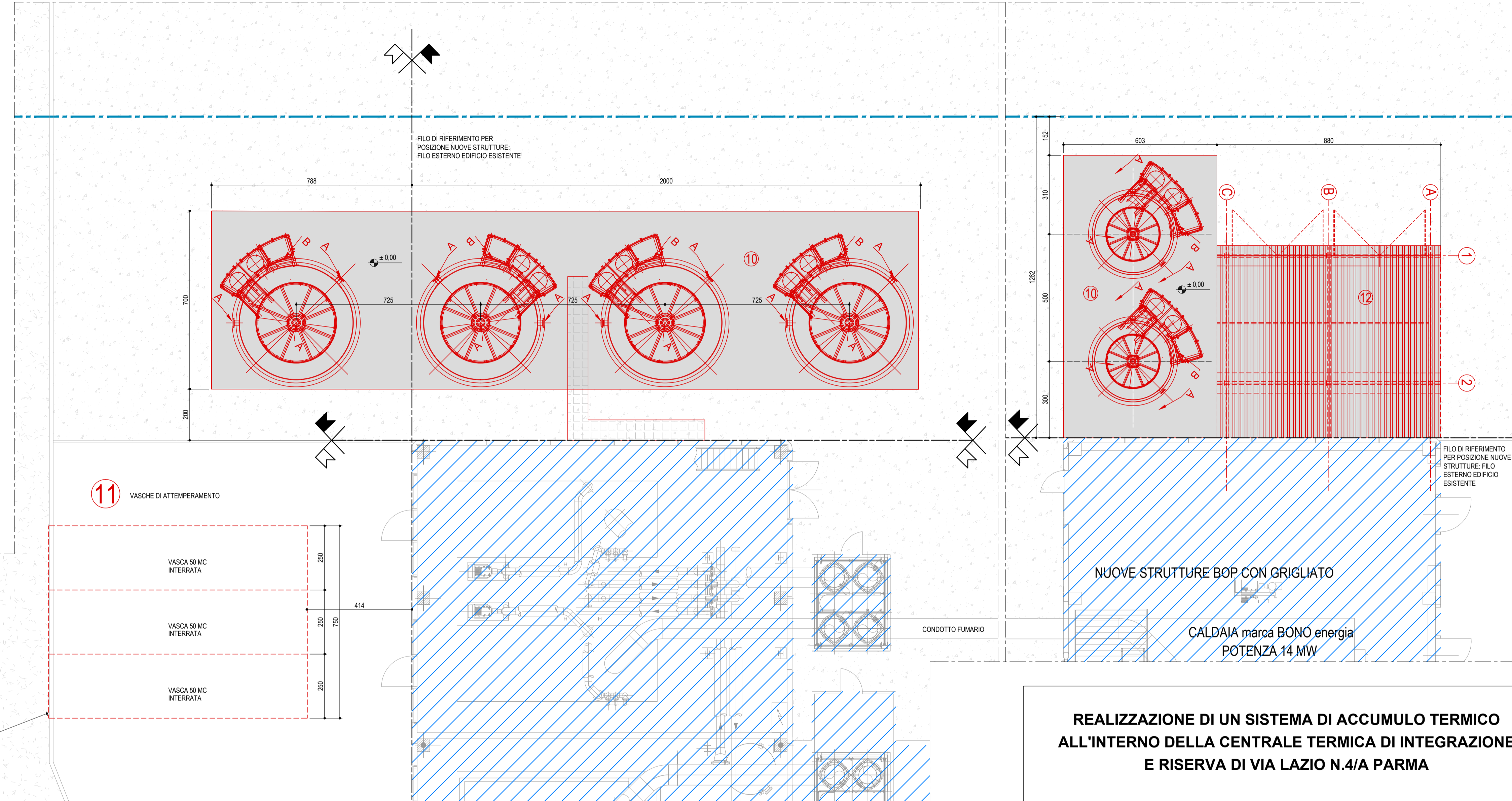
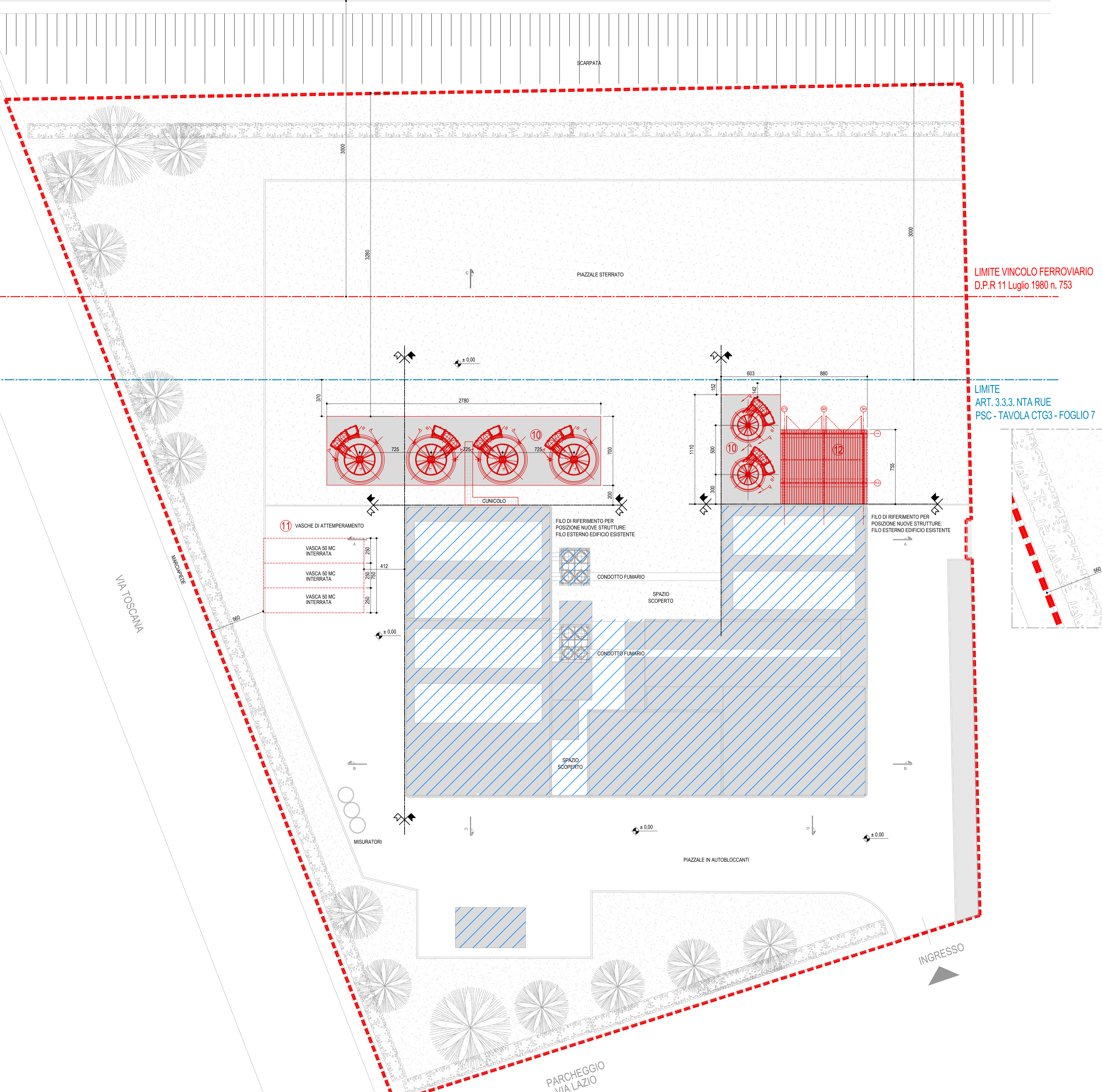


FERROVIA MILANO-BOLOGNA



DATI ANTE OPERA:

Superficie coperta	1.157,15 mq
Superficie lorda	1.302,41 mq
Superficie utile	967,38mq
Volume totale	10.587,92 mq
Indice di permeabilità	0,65

DATI POST OPERA:

Superficie coperta	1.347,03 mq
Superficie lorda	1.492,29 mq
Superficie utile	1.086,70 mq
Volume totale	15.209,60 mq
Indice di permeabilità	0,62

- LEGENDA
- ① Centrale termica
 - ② Sala quadri media tensione
 - ③ Sala quadri bassa tensione
 - ④ Ricovero attrezzi
 - ⑤ Sala motore
 - ⑥ Sala compressori
 - ⑦ Sala controllo
 - ⑧ Deposito olio
 - ⑨ Cabina gas
 - ⑩ Serbatoi accumulo (nuova costruzione)
 - ⑪ Vasche interrato di atterramento 2,5x10 m (nuova costruzione)
 - ⑫ Isola ecologica
 - Fascia di rispetto ferroviaria
 - - - Limite proprietà
 - ▨ Edificio esistente non oggetto di intervento

REALIZZAZIONE DI UN SISTEMA DI ACCUMULO TERMICO ALL'INTERNO DELLA CENTRALE TERMICA DI INTEGRAZIONE E RISERVA DI VIA LAZIO N.4/A PARMA

LISTA DI CONTROLLO PER LA VALUTAZIONE PRELIMINARE
Art. 6, c.9, D.Lgs. 152/2006 e s.m.i.

ALLEGATO 2A
LOCALIZZAZIONE DEL PROGETTO

REV.	DATA / DATE	DESCRIZIONE / DESCRIPTION	TECSE	REN / ENG	APPR. REN
02	24/12/2019	REVISIONE 02			
01	22/10/2019	REVISIONE 01			
00	10/06/2019	EMISSIONE PER PDC			

CLIENTE/CLIENT: **irena energia**
 Corso Svizzera, 95 - 10143 Torino (TO), Italy
 Tel. +39 011 55 40 111 - Fax +39 011 53 83 13
 e-mail: posta@irenaenergia.it

TECSE ENGINEERING STUDIO ASSOCIATO COMMESSA:
 Ing. Franco BETTA / Arch. Alessandro BETTA / Ing. Fabrizio BETTA
 Corso Monte Cucco, 73/D - 10144 Torino
 tel. (+39) 011 3842231 / fax. (+39) 011 389585
 info@tecse-engineering.com / www.tecse-engineering.com

SCALA: 1:100 / 1:200 FORMATO: ISO B1

PROGETTO:
NUOVO SISTEMA DI ACCUMULO VIA LAZIO - PARMA

TITOLO:
**DEMOLIZIONI / NUOVE COSTRUZIONI
PLANIMETRIA GENERALE COPERTURE - PIANTE P.T.**

NUMERO FILE: TS867_16_ED01_rev02.pdf	POSIZIONE ARCHIVIO:	CODICE DI REGISTRAZIONE:
DISEGNO N°:	REVISIONE N°:	TAVOLA N°: ED01

