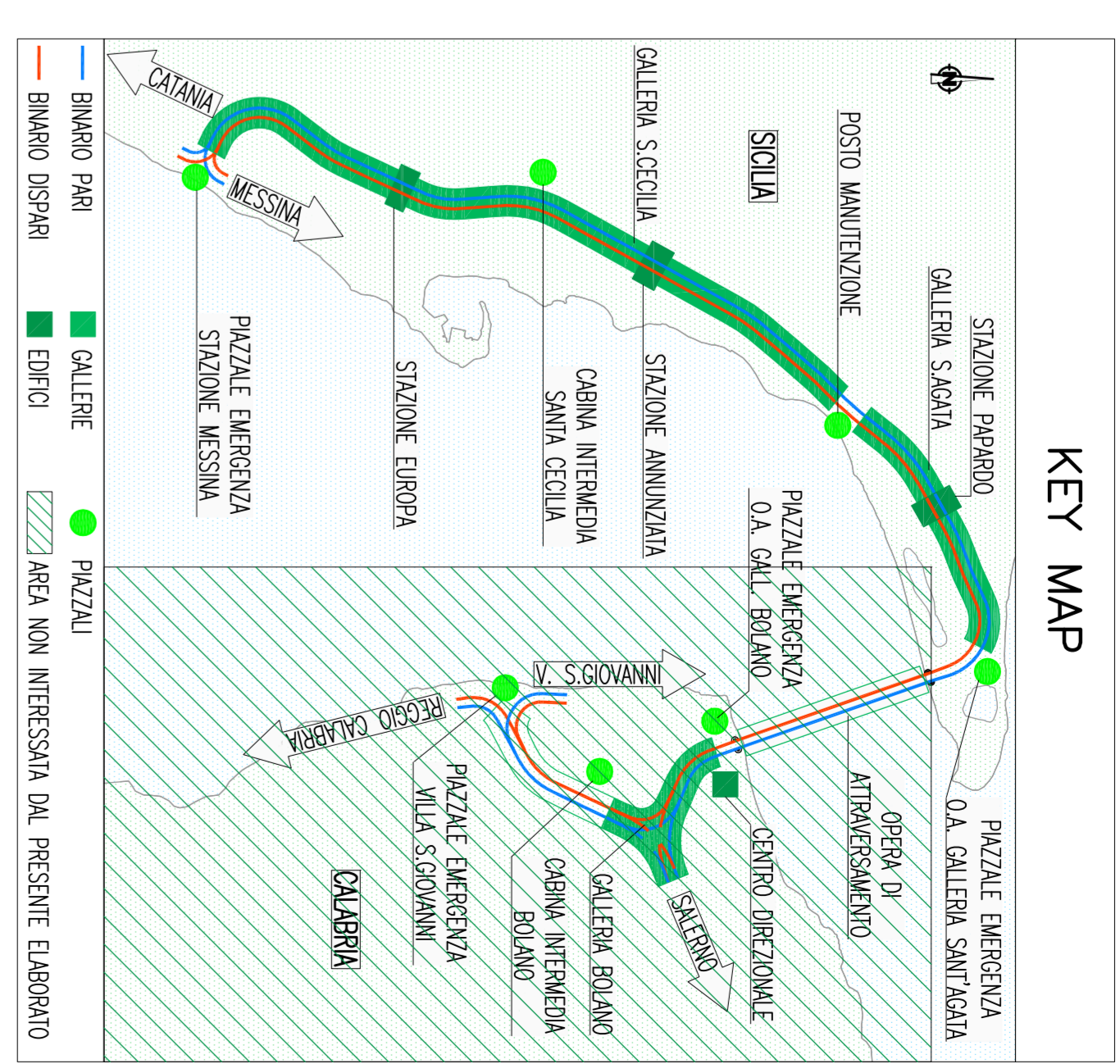
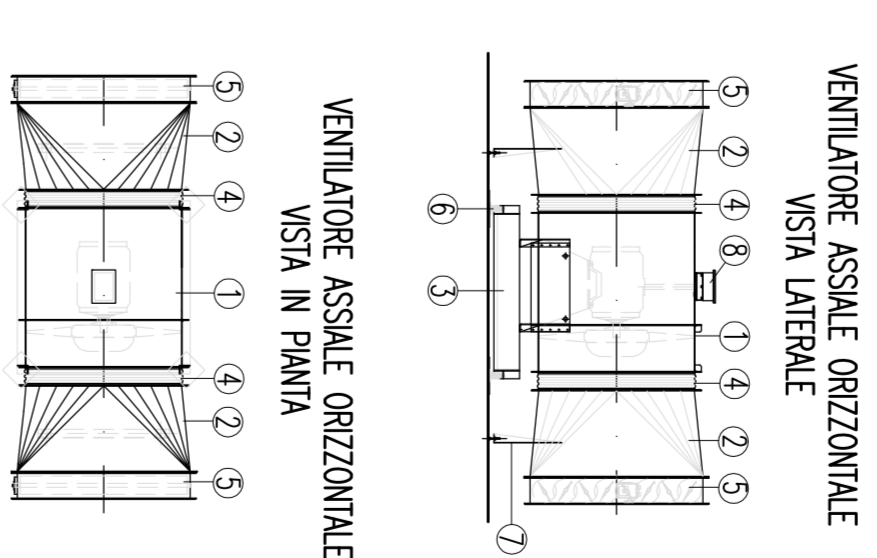


NOTE GENERALI

KEY MAP



SIMBOLOGIA – TIPOCO VENTILATORE



- 1 - VENTILATORE ASSIEME
2 - PRODOTTORE PERIMETRO
3 - ISOLAMENTO ANTIVIBRANTE
4 - CANALI ANTIVIBRANTE
5 - SERBENOIA DI INTERCETTAZIONE
6 - SEPARATORE PERMANENTE
7 - SISTEMI DI RICOCCIA
8 - COSTITUIVALE ALTERNATIVE MOTORI

NONA GENERALE
LE CARATTERISTICHE DEI MATERIALI E DELLE APPLICAZIONI SONO ILLUSTRATE NEL DOCUMENTO DOTI007R01C0000000000003 - "SPECIFICHE TECNICHE IMPIANTI TECNOLOGICI STAZIONI METROPOLITANE"

Stretto di Messina logo and project information. Includes contact details for Eurolink S.p.A., SIMA, and COLLEGAMENTI SICILIA. Project name: PONTE SULLO STRETTO DI MESSINA. Project phase: PROGETTO DEFINITIVO.

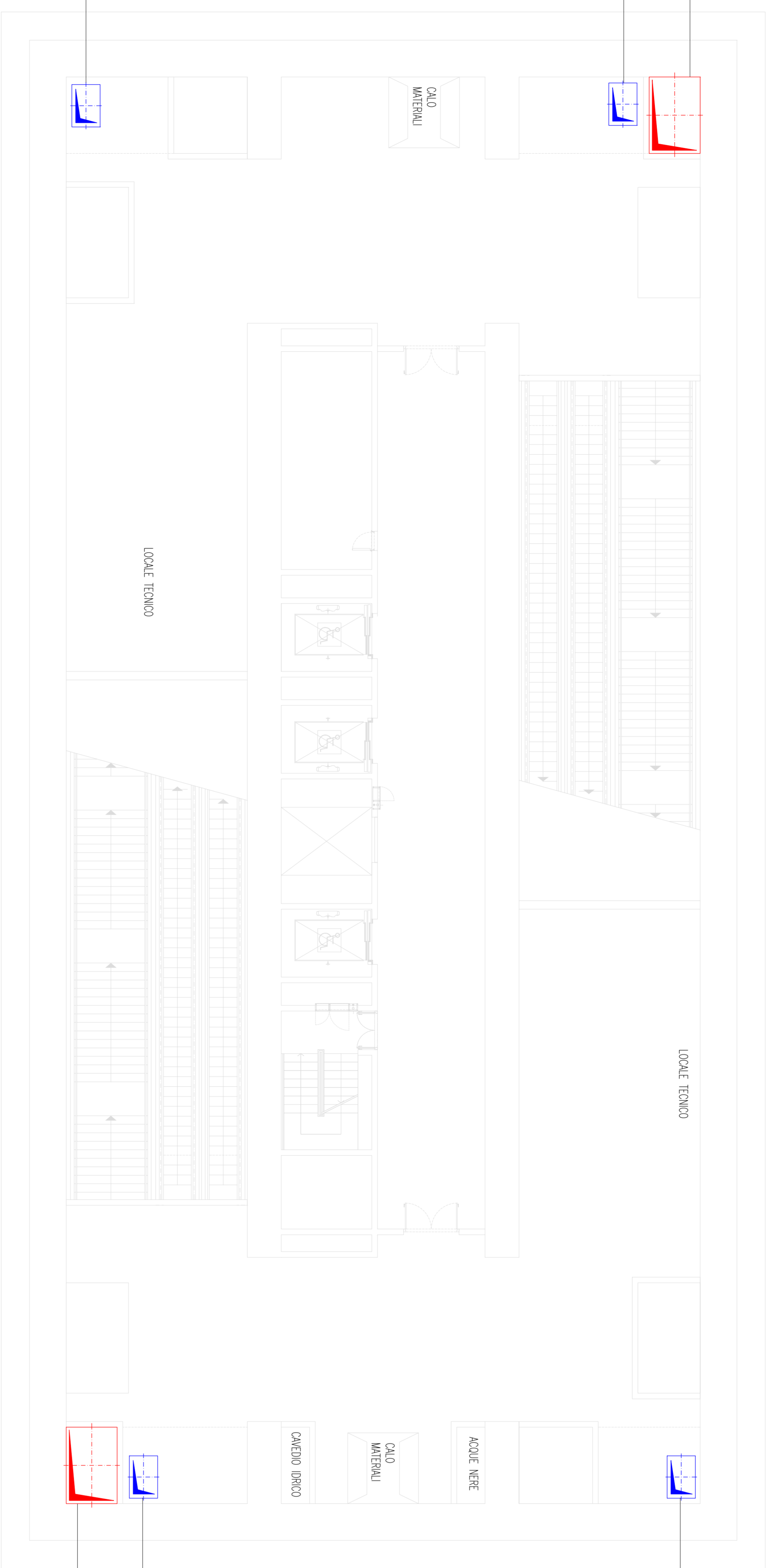


Table with 2 columns: SIMBOLOGIA (Symbol) and description of technical specifications for various ventilator models.

Table with 2 columns: SIMBOLOGIA (Symbol) and description of technical specifications for various ventilator models.

Table with 2 columns: SIMBOLOGIA (Symbol) and description of technical specifications for various ventilator models.

Table with 2 columns: VALUOLE E TIRAZIONI and description of technical specifications for various ventilator models.

Stretto di Messina logo and project information. Includes contact details for Eurolink S.p.A., SIMA, and COLLEGAMENTI SICILIA. Project name: PONTE SULLO STRETTO DI MESSINA. Project phase: PROGETTO DEFINITIVO.