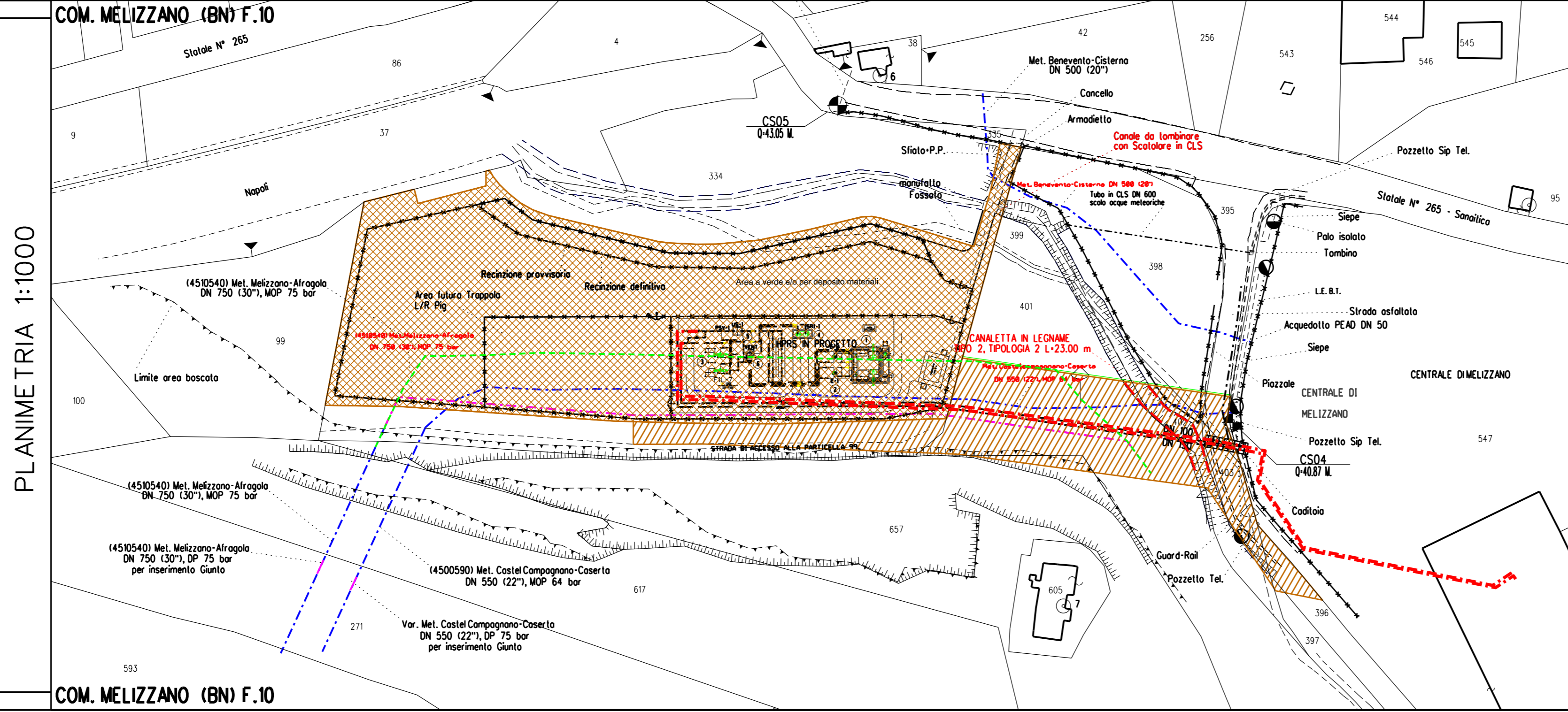


AREE DA ACQUISIRE	AREA DA ACQUISIRE
AREE SOGGETTE A V.P.E.	Fascia di servitù
IMPIANTI	HPRS 10
STRADE DI ACCESSO DEFINITIVE	
STRADE / PISTE	
PIAZZOLE	
ALLARGAMENTI	
CONFINI AMMINISTRATIVI	COM. MELIZZANO (BN) F.10

<b>DATI CARATTERISTICI</b>		
<b>DATI DI COSTRUZIONE</b>		
PRESSIONE DI PROGETTO DN100	75.0 bar	
PRESSIONE DI PROGETTO DN150	24.0 bar	
PRESSIONE MASSIMA DI ESERCIZIO (MOP) DN100	64.0 bar	
PRESSIONE MASSIMA DI ESERCIZIO (MOP) DN150	24.0 bar	
GRADO DI UTILIZZAZIONE DICHIARATO f	0.57	
DIAMETRO PREVALENTE - 150.0 (DN) - 100.0 (DN)		
REALIZZATO IN CONFORMITA' AL D.M. 17/04/2008 CONFORMITA' AL D.M. NUMERO D.M. 17/04/2008 PER MODIFICHE REALIZZATE SUCCESSIVAMENTE		
<b>RIVESTIMENTO GIUNTI DI SALDATURA</b>		
Fasce Term. C-50 Gasd. A.07.10.02		
<b>DATI GENERALI</b>		
DN 100	SP 5.2	[UNI-EN] 274.00 m
DN 150	SP 7.1	[UNI-EN] 284.50 m
CONFINI AMMINISTRATIVI		

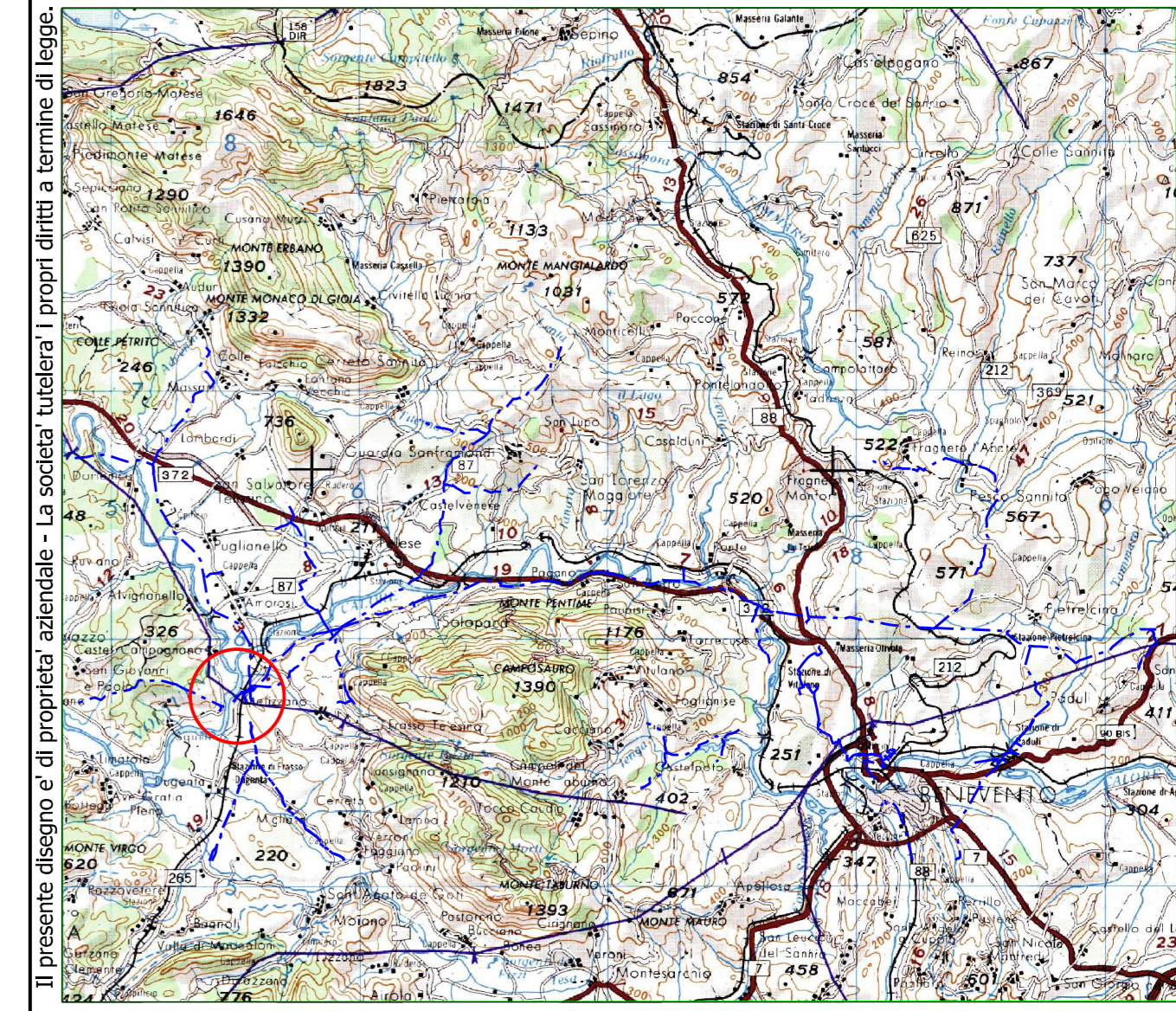


LEGENDA

- Fascia di vincolo preordinato all'esproprio (v.p.e.) coincidente con la fascia di servitù
- Ampliamento impianto esistente
- Strade di accesso definitivo
- Area da acquisire
- Aree di occupazione temporanea
- Allargamenti in corrispondenza di fiumi/infrastrutture esistenti
- Strade di accesso provvisorio
- Piazzole provvisorie per i materiali
- Area impianto in progetto

SIMBOLI DI LINEA

- Metanodotto in progetto
- Metanodotto in rimozione
- Metanodotto oggetto di altro intervento
- Altri metanodotti
- Vertice
- Picchetto



Il presente disegno è di proprietà aziendale - La società tutelerà i propri diritti a termine di legge.

**COROGRAFIA SCALA 1:250.000**

Nel Comune di Melizzano

02	14-04-20	RIEMISSIONE	PETTIROSSI	TOSQUES	CAPRIOTTI
01	11-11-19	RIEMISSIONE	PETTIROSSI	TOSQUES	CAPRIOTTI
00	20-08-19	EMISSIONE	PETTIROSSI	TOSQUES	CAPRIOTTI
<b>Rev.</b>	<b>Data</b>	<b>Descrizione</b>	<b>Disegn.</b>	<b>Contr.</b>	<b>Approv.</b>
		Proprietario  Progettista	Disegno		
			PG-VPE1000-101		
			Revisione	02	
			Comm.	NR/17098/R-101	
			Cod.tec.	2057/A	
			Scala	1:1000	
<b>PLANIMETRIA catastale con VPE</b>					