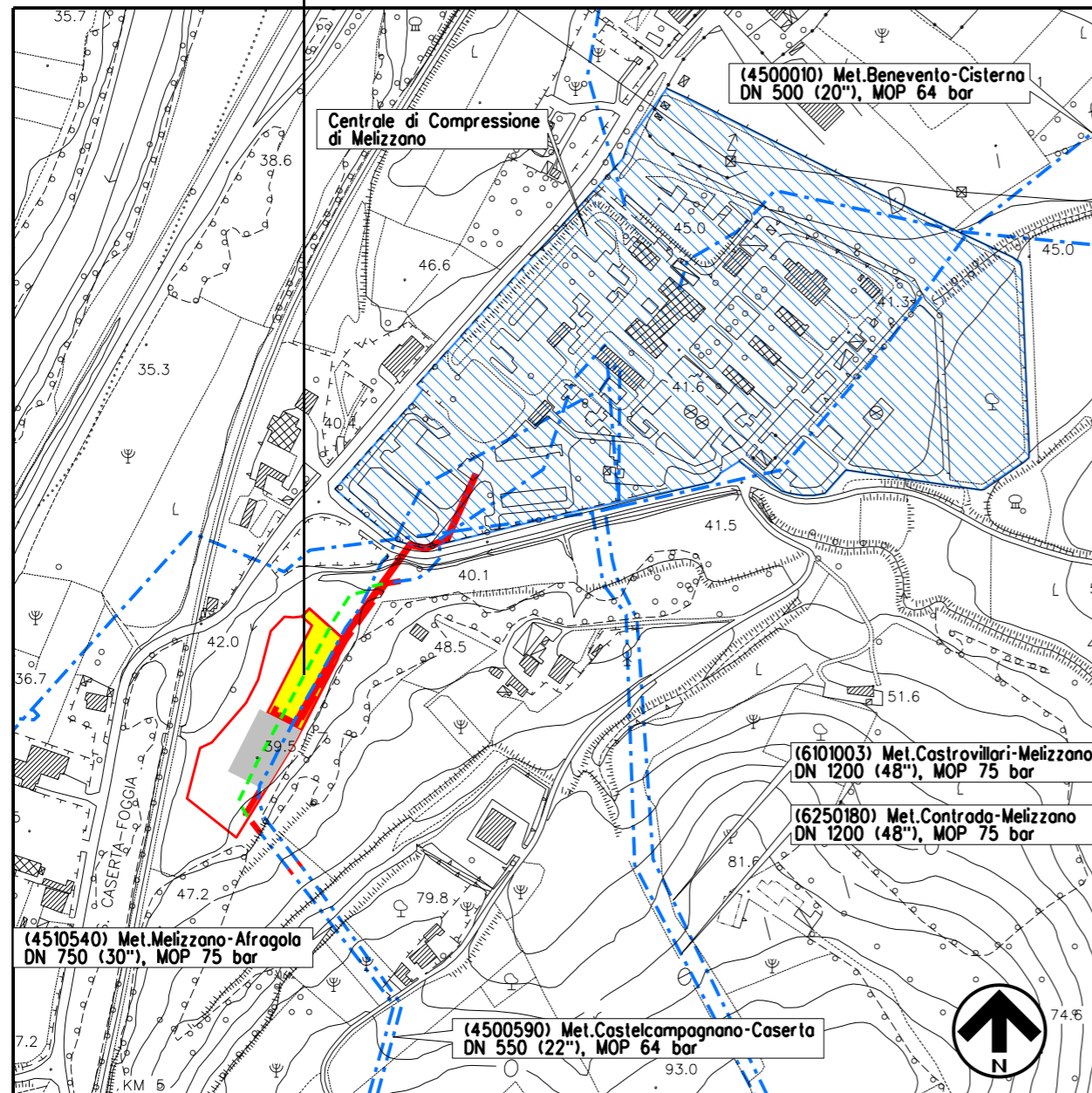


IMPIANTO HPRS 10



COROGRAFIA 1:5000

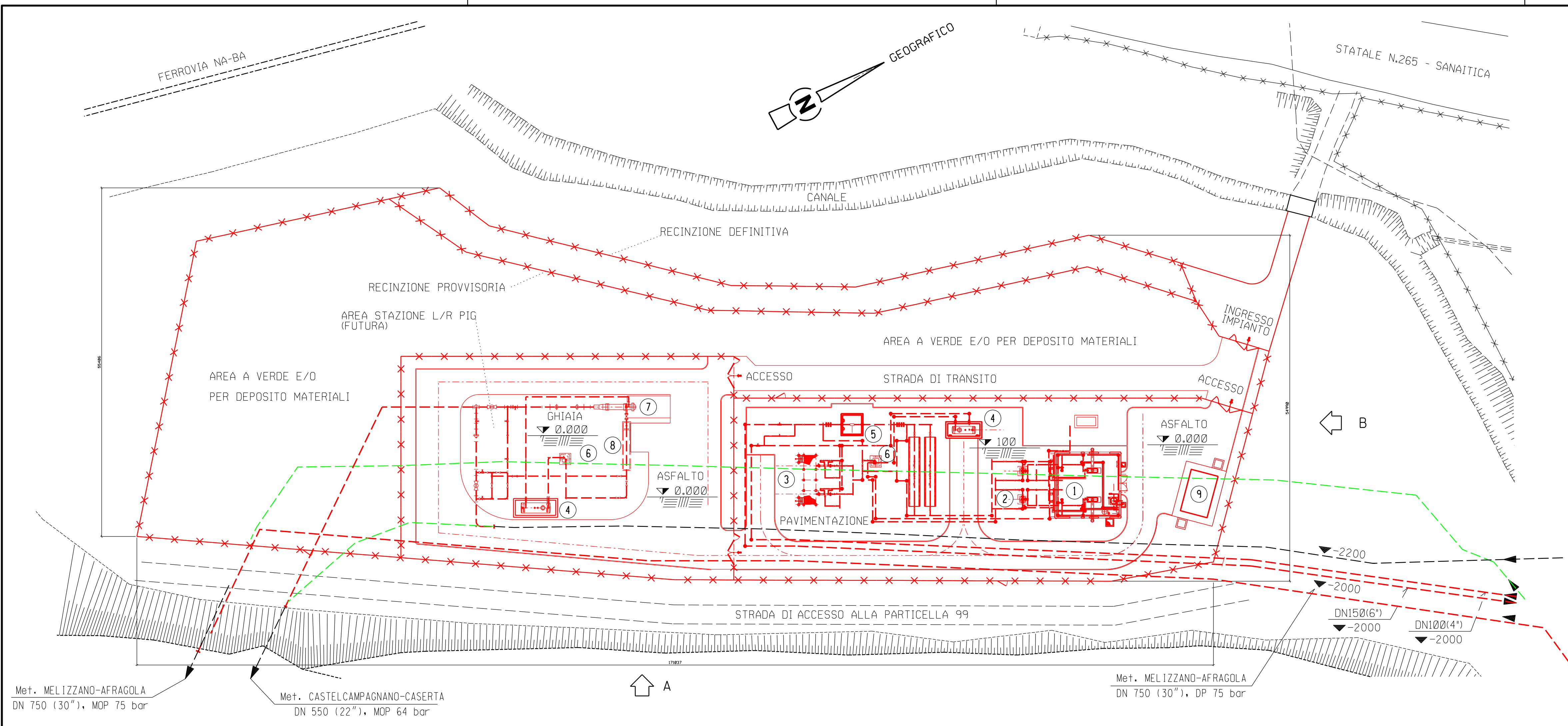


CTR F. 431022



INDICE	DATA	REVISIONI	ELABORATO	VERIFICATO	APPROVATO
01	19-12-19	RIEMISSIONE	MAGLI	ANTOGNOLI	CAPRIOTTI
00	19-08-19	EMISSIONE	MAGLI	ANTOGNOLI	CAPRIOTTI
 			Dis. SI-101		
			Fg. 1 di 3		
IMPIANTO DI RIDUZIONE HPRS 10 Comune di Melizzano			Comm. NR/17098/R-101		
			INDICE 001		
SCHEDA IMPIANTO			Scala ----		
			Sostituisce il Sostituito dal		

Il presente disegno e' di proprieta' aziendale - La Societa' tutelera' i propri diritti a termini di legge.



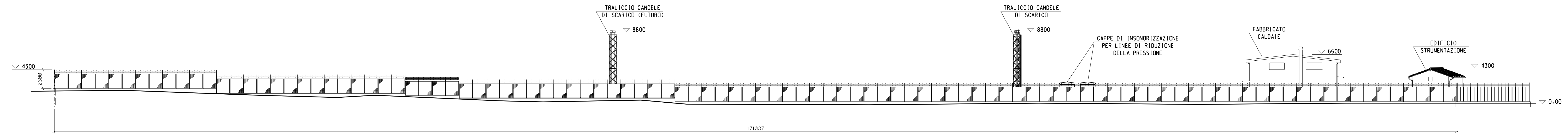
DISEGNI DI RIFERIMENTO	N°
-	-

- NOTE:**
- 1- TUTTE LE DIMENSIONI E TUTTE LE ELEVAZIONI SONO IN MILLIMETRI (mm)
 - 2- QUOTA FONDO TUBO O ELEVAZIONE GENERICA
 - 3- QUOTA ASSE TUBO
 - 4- TUTTE LE ELEVAZIONI SONO RIFERITE ALLA QUOTA 0.00 DELL'IMPIANTO CORRISPONDENTE A m 39.20 S.L.M.M.
 - 5- ESISTENTE
 - 6- IN PROGETTO
 - 7- DA RIMUOVERE

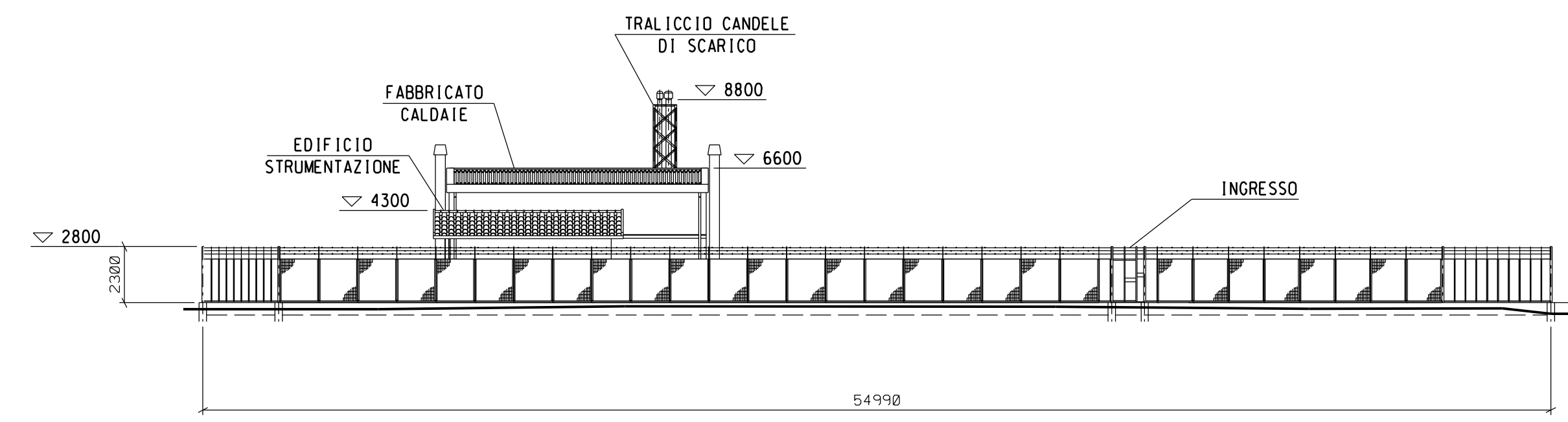
- LEGENDA:**
- ① FABBRICATO CALDATE
 - ② SCAMBIATORI E-1/E-2
 - ③ FILTRI GAS FIL-7/1 - FIL-7/2
 - ④ POZZETTO SERBATOIO SLOP SRI
 - ⑤ POZZETTO MISURATORE DI PORTATA US-1
 - ⑥ TRALICCIO CANDELE DI SCARICO
 - ⑦ TRAPPOLA DI RICEVIMENTO/LANCIO DN 550(26")
 - ⑧ CUNICOLO TUBAZIONE
 - ⑨ EDIFICIO STRUMENTAZIONE

01	19-12-19	RIEMMISSIONE	MAGLI	ANTOGNOLI	CAPRIOTTI
00	19-08-19	EMISSIONE	MAGLI	ANTOGNOLI	CAPRIOTTI
INDICE	DATA	REVISIONI	ELABORATO	VERIFICATO	APPROVATO
			Dis.		
			SI-101		
			Fg. 2 di 3		
IMPIANTO DI RIDUZIONE HPRS 10 Comune di Melizzano			Comm. NR/17098/R-101		
			INDICE 00 01		
			Scala 1:400		
SCHEDA IMPIANTO			Sostituisce il		
			Sostituito dal		

Il presente disegno è di proprietà aziendale - Lo Società tutelera i propri diritti a termini di legge.



PROSPETTO A



PROSPETTO B

01	19-12-19	RIEMISSIONE	MAGLI	ANTOGNOLI	CAPRIOTTI
00	19-08-19	EMISSIONE	MAGLI	ANTOGNOLI	CAPRIOTTI
INDICE	DATA	R E V I S I O N I			Dis.
					SI-101
					Fg. 3 di 3
 					Comm. NR/17098/R-101
					INDICE 00/01
IMPIANTO DI RIDUZIONE HPRS 10 Comune di Melizzano					Scala 1:200
PROSPETTI IMPIANTO					Sostituisce il Sostituito da