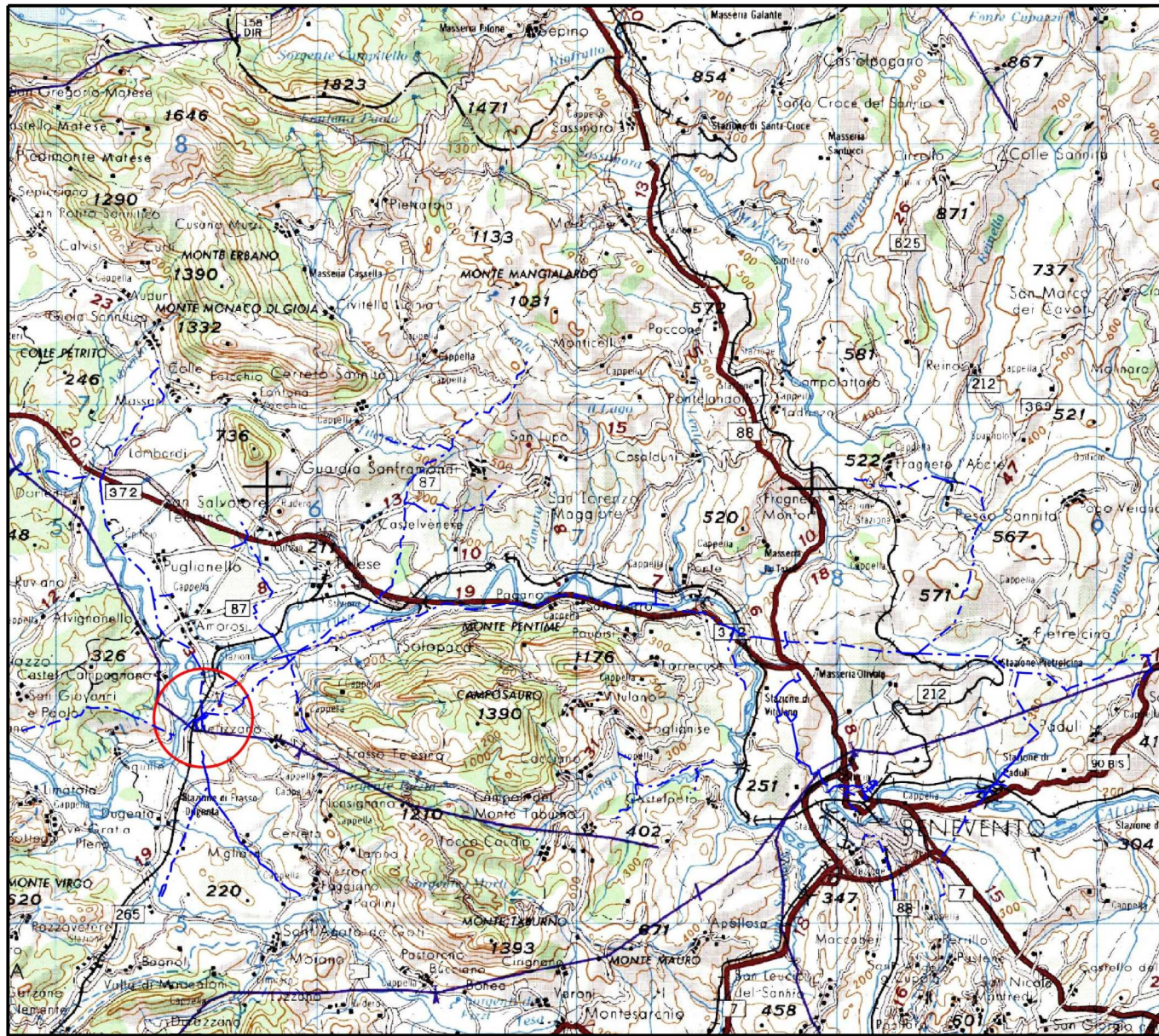



Il presente disegno e' di proprieta' aziendale - La Societa' tutelera' i propri diritti a termine di legge.



COROGRAFIA Scala 1:500.000



03	18-03-20	RIEMMISSIONE	AGUZZI	ANTOGNOLI	CAPRIOTTI		
02	16-12-19	RIEMMISSIONE	AGUZZI	ANTOGNOLI	CAPRIOTTI		
01	26-09-19	RIEMMISSIONE	AGUZZI	ANTOGNOLI	CAPRIOTTI		
00	01-08-19	EMISSIONE	DEL VECCHIO	ANTOGNOLI	CAPRIOTTI		
INDICE	DATA	R E V I S I O N I			ELABORATO VERIFICATO APPROVATO		
 			Dis. PG-AF-101				
			Fg. 1 di 4				
Impianto di riduzione HPRS 10 e var. met. Melizzano-Afragola Comune di Melizzano			Comm. NR/17098/R-I01				
			INDICE	00	01	02	03
AEROFOTOGRAMMETRIA			Scala 1:5000				
			Sostituisce il			Sostituito dal	

Impianto di riduzione HPRS 10
Comune di Melizzano

AEROFOTOGRAMMETRIA

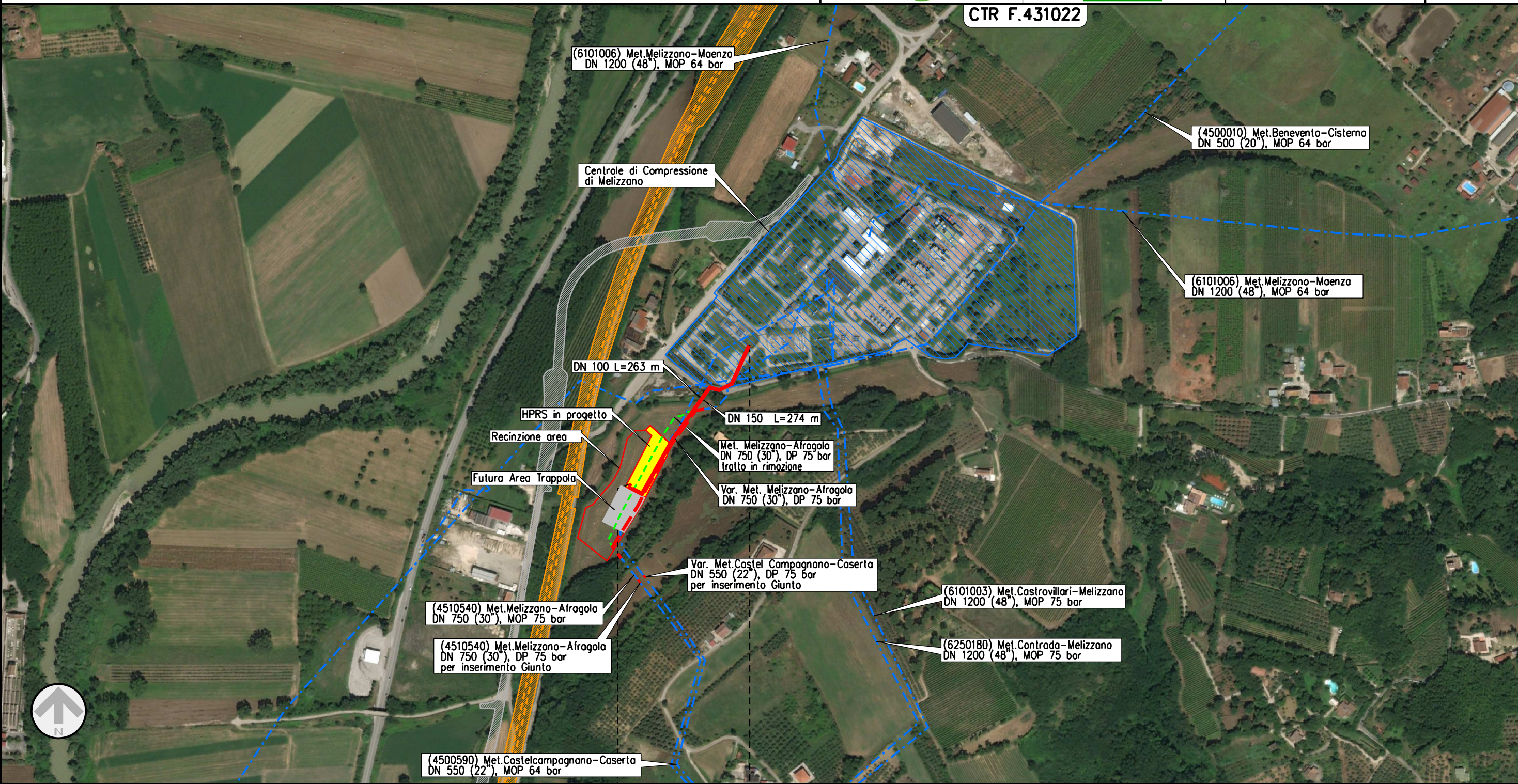
03	18-03-20	RIEMISSIONE	AGUZZI	ANTOGNOLI	CAPRIOTTI
02	16-12-19	RIEMISSIONE	AGUZZI	ANTOGNOLI	CAPRIOTTI
INDICE	DATA	R E V I S I O N I			ELABORATO
		VERIFICATO			APPROVATO
			Dis.	PG-AF-101	
			Comm.	NR/17098/R-101	

Foglio
2
di 4
Scala
1:5000



CTR F.431022

Il presente disegno e' di proprieta' aziendale - La Societa' tutelera' i propri diritti a termine di legge.



(6101006) Met.Melizzano-Maenza
DN 1200 (48"), MOP 64 bar

(4500010) Met.Benevento-Cisterna
DN 500 (20"), MOP 64 bar

(6101006) Met.Melizzano-Maenza
DN 1200 (48"), MOP 64 bar

Centrale di Compressione
di Melizzano

DN 100 L=263 m

DN 150 L=274 m

HPRS in progetto

Recinzione area

Futura Area Troppola

Met. Melizzano-Afragola
DN 750 (30"), DP 75 bar
tratto in rimozione

Var. Met. Melizzano-Afragola
DN 750 (30"), DP 75 bar

Var. Met. Castel Campagnano-Caserta
DN 550 (22"), DP 75 bar
per inserimento Giunto

(4510540) Met.Melizzano-Afragola
DN 750 (30"), MOP 75 bar

(4510540) Met.Melizzano-Afragola
DN 750 (30"), DP 75 bar
per inserimento Giunto

(6101003) Met.Castrovillari-Melizzano
DN 1200 (48"), MOP 75 bar

(6250180) Met.Contrada-Melizzano
DN 1200 (48"), MOP 75 bar

(4500590) Met.Castelcampagnano-Caserta
DN 550 (22"), MOP 64 bar

0 + 000 0 + 537 (DN100 + DN150)

MELIZZANO
BENEVENTO

Var. Met. Melizzano - Afragola DN 750 (30"), DP 75 bar
 Comune di Melizzano

AEROFOTOGRAMMETRIA

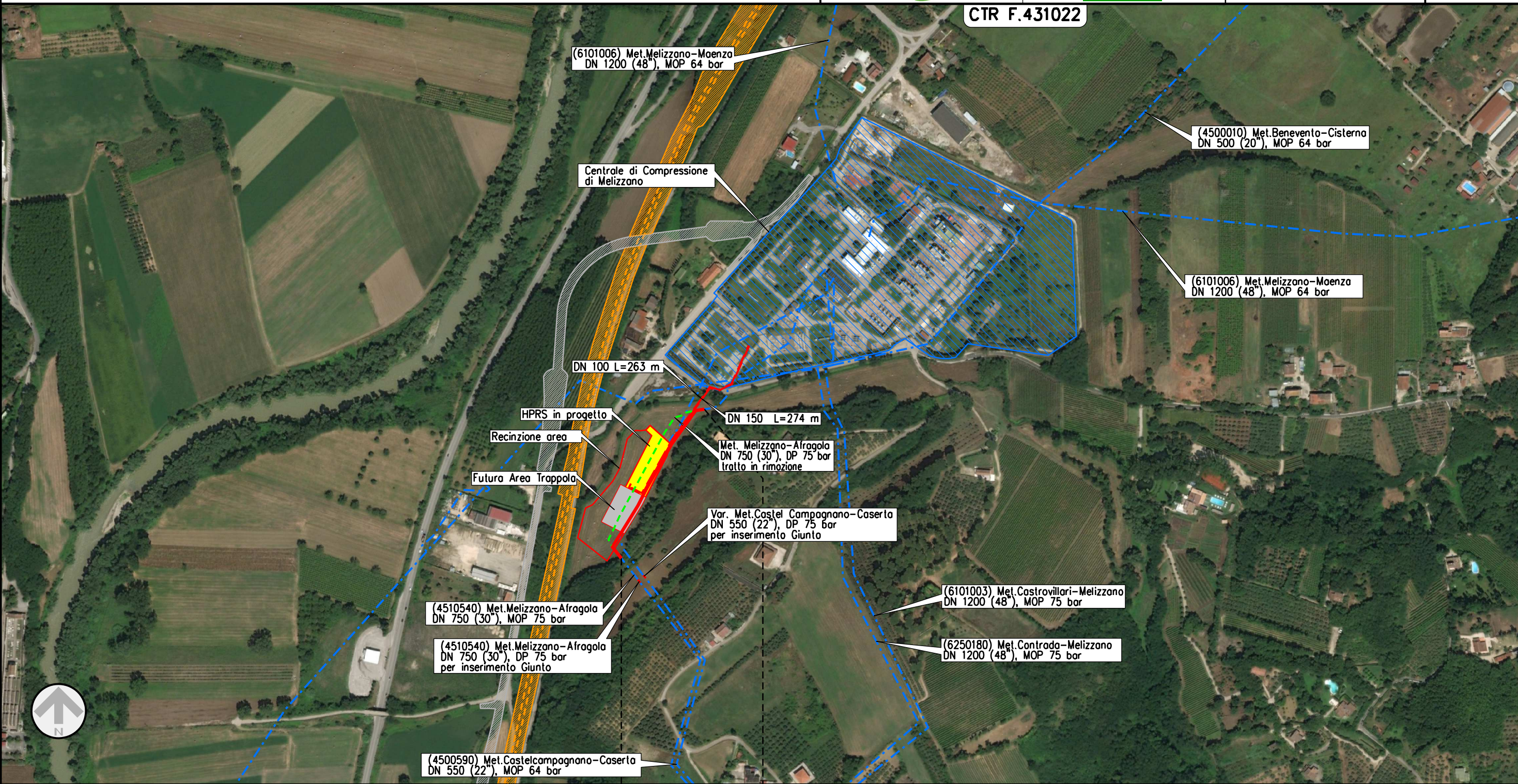
03	18-03-20	RIEMISSIONE	AGUZZI	ANTOGNOLI	CAPRIOTTI
02	16-12-19	RIEMISSIONE	AGUZZI	ANTOGNOLI	CAPRIOTTI
INDICE	DATA	R E V I S I O N I			ELABORATO
		VERIFICATO			APPROVATO
			Dis.	PG-AF-101	
			Comm.	NR/17098/R-101	

Foglio
3
 di 4
 Scala
1:5000



CTR F.431022

Il presente disegno e' di proprieta' aziendale - La Societa' tutelera' i propri diritti a termine di legge.



	0 + 000	0 + 235
	MELIZZANO	
	BENEVENTO	

03	18-03-20	RIEMISSIONE	AGUZZI	ANTOGLIOLI	CAPRIOTTI
02	16-12-19	RIEMISSIONE	AGUZZI	ANTOGLIOLI	CAPRIOTTI
INDICE	DATA	R E V I S I O N I			ELABORATO
			VERIFICATO	APPROVATO	

AEROFOTOGRAMMETRIA



Dis. PG-AF-101
Comm. NR/17098/R-101

LEGENDA

SIMBOLOGIA CARTOGRAFICA

- | | | | |
|--|---|--|---|
| | Metanodotto in progetto | | Altre condotte di terzi |
| | Metanodotti in esercizio | | Altri metanodotti in progetto |
| | Metanodotti da porre fuori esercizio e recuperare | | Gallerie, Tunnel, Mini-Microtunnel, Raise Boring, T.O.C. e Direct Pipe. |
| | Aree impianti stacco-terminale in progetto | | Impianti di linea in progetto |
| | Aree impianti stacco-terminale esistenti | | Impianti di linea su rete in esercizio |
| | Limite sovrapposizione fogli | | Impianti di linea da porre fuori esercizio e recuperare |
| | | | Ferrovia Napoli-Bari in progetto |
| | | | Strada Provinciale in progetto |

SIMBOLOGIA MECCANICA

- Punto di intercettazione di linea (P.I.L.)
- Punto di intercettazione di derivazione importante (P.I.D.I.)
- Punto di intercettazione di derivazione semplice con stacco da P.I.L. (P.I.D.S.)
- Punto di intercettazione e derivazione semplice con stacco da Linea (P.I.D.S.)
- Punto di intercettazione con discaggio di allacciamento (P.I.D.A.)
- Punto predisposto per il discaggio di allacciamento (P.P.D.A.)
- Punto di sezionamento elettrico terminale (P.S.E.T.)
- Stazione predisposta per lancio e ricevimento PIG
- Impianto di riduzione/egolazione della pressione

Progressiva chilometrica	N.
Comuni	
Province	
Impianti	
Attraversamenti	

Il presente disegno è di proprietà aziendale - La Società tutela i propri diritti a termine di legge.