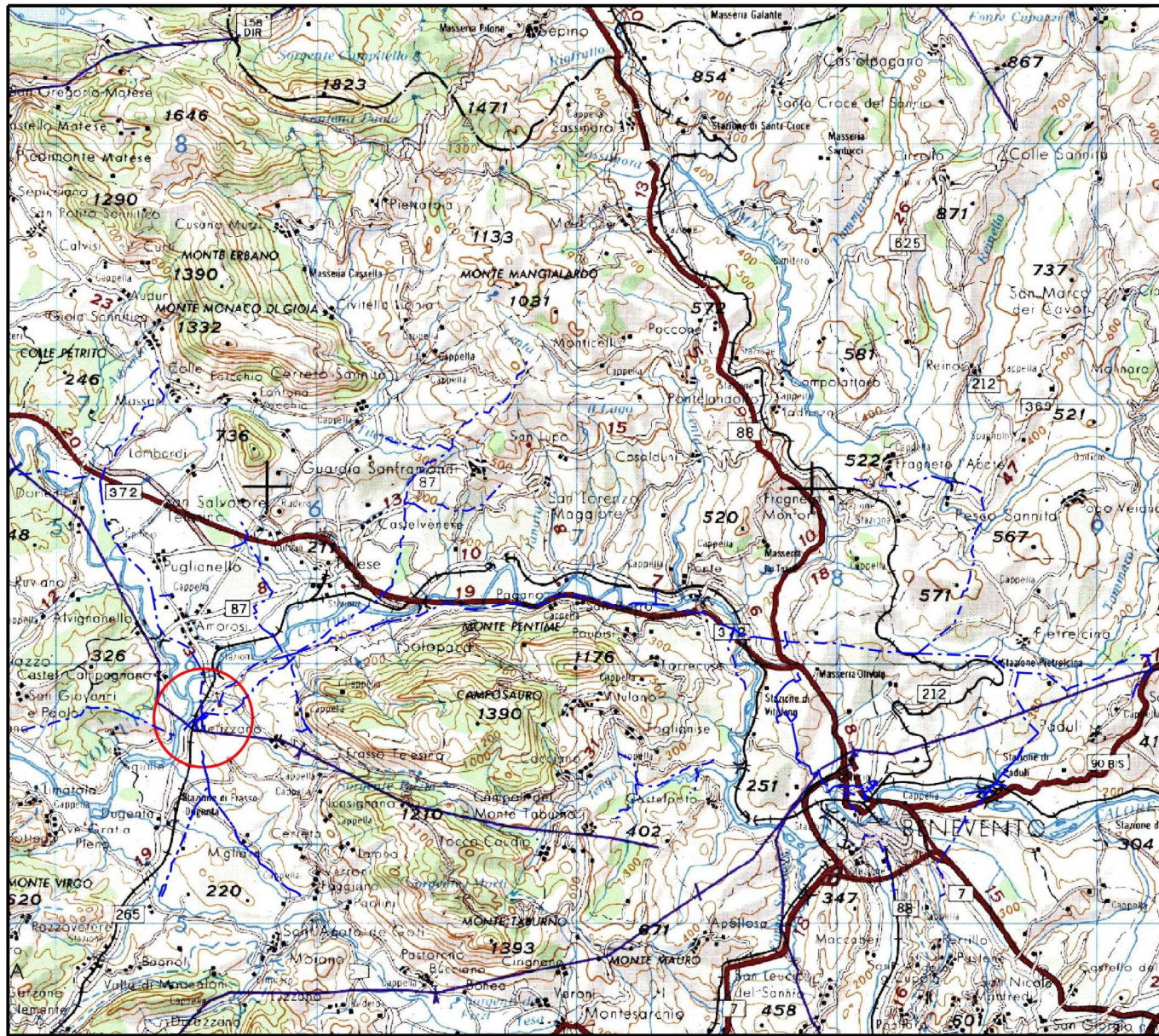




Il presente disegno e' di proprieta' aziendale - La Societa' tutelera' i propri diritti a termine di legge.



COROGRAFIA Scala 1:500.000



01	18-03-20	RIEMMISSIONE	AGUZZI	STROPPA	CAPRIOTTI
00	16-12-19	EMISSIONE	AGUZZI	STROPPA	CAPRIOTTI
INDICE	DATA	R E V I S I O N I		ELABORATO	VERIFICATO
 			Dis. PG-CI-101		
			Fg. 1 di 4		
Impianto di riduzione HPRS 10 e var. met. Melizzano-Afragola Comune di Melizzano			Comm. NR/17098/R-I01		
			INDICE	00	01
IDROGEOLOGIA			Scala 1:5000		
			Sostituisce il		
			Sostituito dal		

Impianto di riduzione HPRS 10 e var. met. Melizzano-Afragola Comune di Melizzano

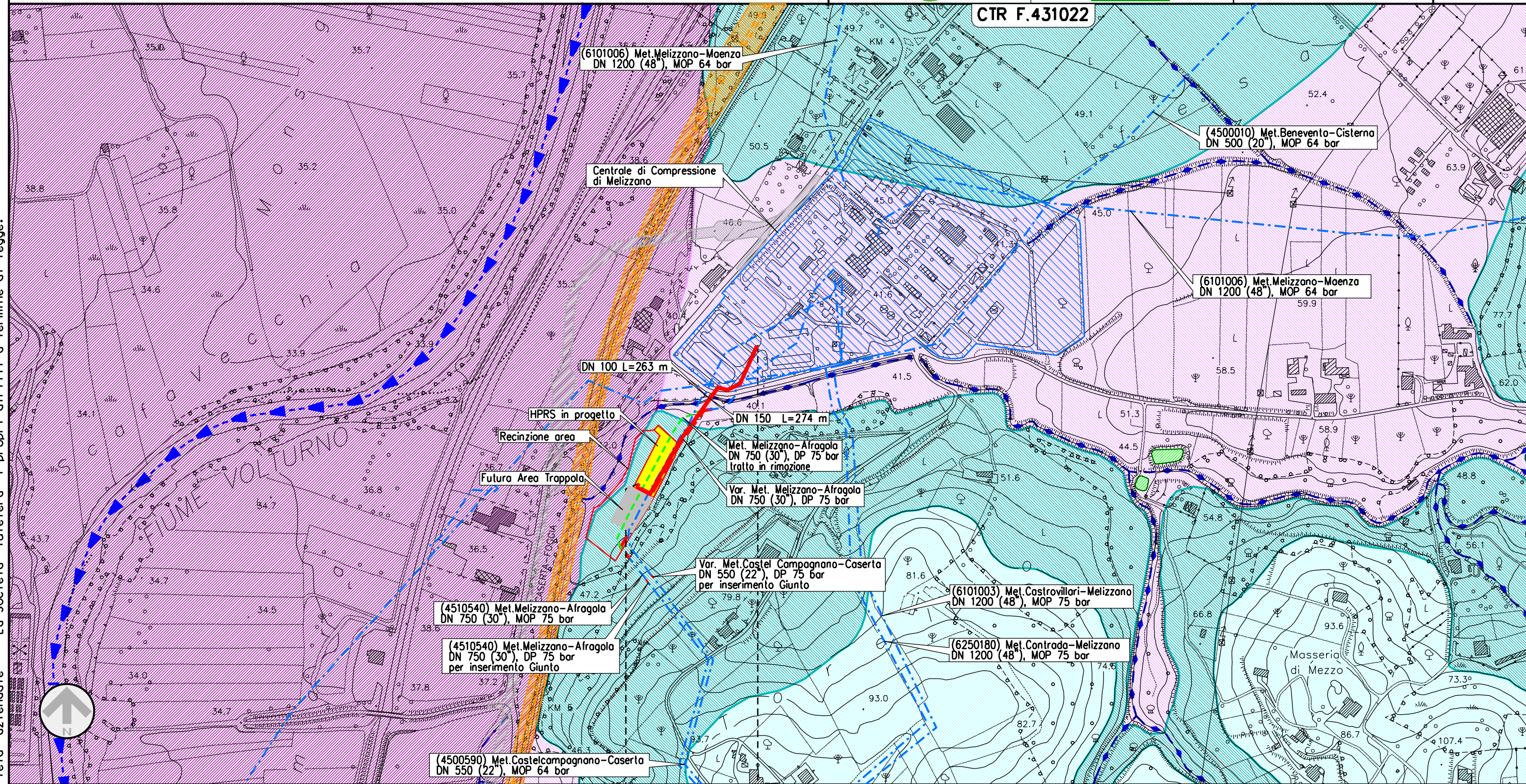
IDROGEOLOGIA

01	18-03-20	RIEMISSIONE	AGUZZI	STROPPIA	CAPRIOTTI
00	16-12-19	EMISSIONE	AGUZZI	STROPPIA	CAPRIOTTI
INDICE	DATA	REVISIONI	ELABORATO	VERIFICATO	APPROVATO
			Dis.	PG-CI-101	
			Comm.	NR/17098/R-101	

Foglio
2
di 4
Scala
1:5000



CTR F.431022



0 + 000 0 + 537 (DN100 + DN150)

MELIZZANO
BENEVENTO

Il presente disegno e' di proprieta' aziendale - La Societa' tutelera' i propri diritti a termine di legge.

Impianto di riduzione HPRS 10 e var. met. Melizzano-Afragola Comune di Melizzano

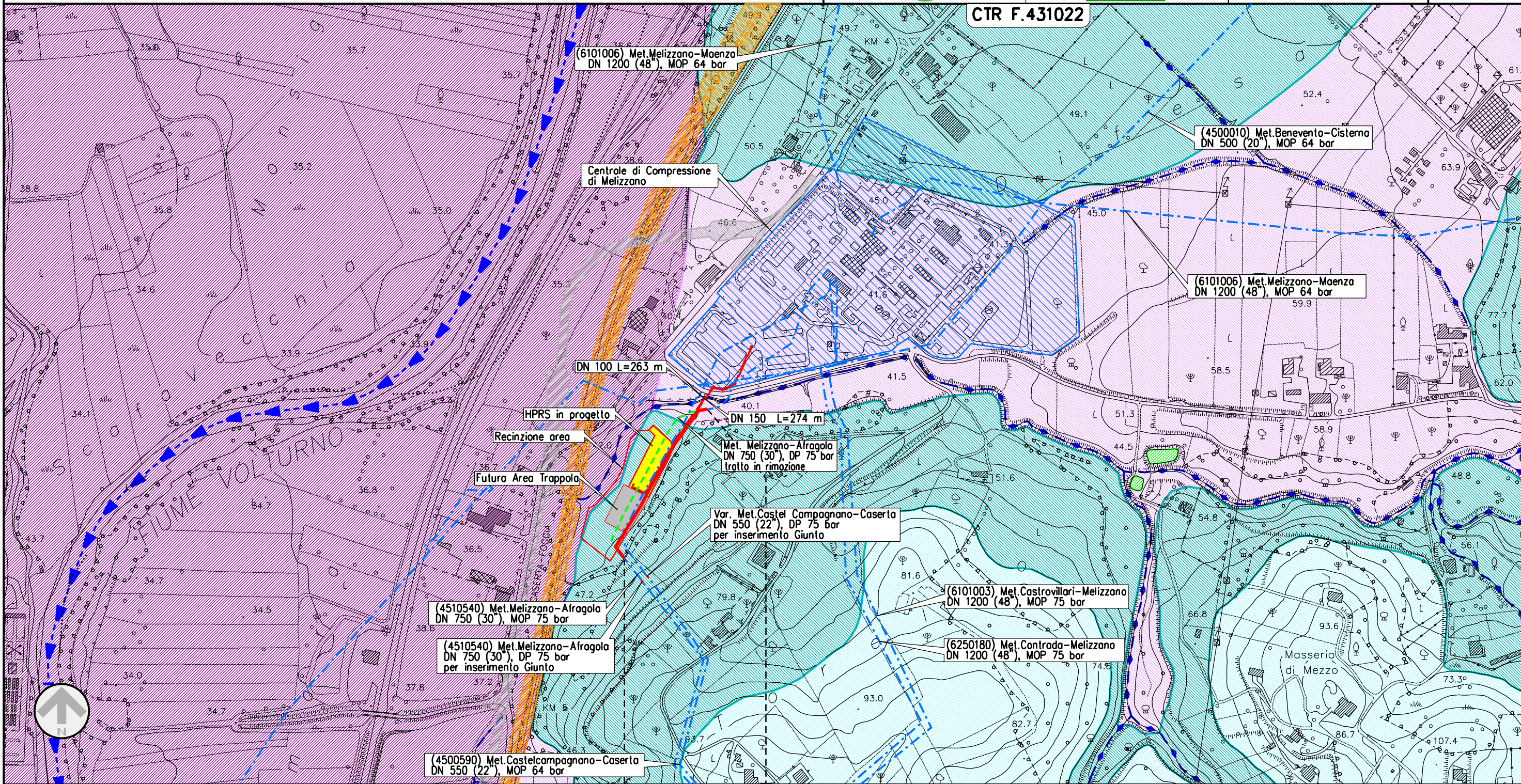
IDROGEOLOGIA

01	18-03-20	RIEMISSIONE	AGUZZI	STROPPIA	CAPRIOTTI
00	16-12-19	EMISSIONE	AGUZZI	STROPPIA	CAPRIOTTI
INDICE	DATA	REVISIONI	ELABORATO	VERIFICATO	APPROVATO
			Dis.	PG-CI-101	
			Comm.	NR/17098/R-101	

Foglio
3
di 4
Scala
1:5000



CTR F.431022



0+000 0+235

MELIZZANO
BENEVENTO

Il presente disegno e' di proprieta' aziendale - La Societa' tutelera' i propri diritti a termine di legge.

01	18-03-20	RIEMMISSIONE	AGUZZI	STROPPA	CAPRIOTTI
00	16-12-19	EMISSIONE	AGUZZI	STROPPA	CAPRIOTTI
INDICE	DATA	R E V I S I O N I			ELABORATO
		snam		Enereco	
			Dis.	PG-CI-101	
			Comm.	NR/17098/R-101	

IDROGEOLOGIA

LEGENDA

SIMBOLOGIA CARTOGRAFICA

- | | | | |
|--|---|--|---|
| | Metanodotto in progetto | | Altre condotte di terzi |
| | Metanodotti in esercizio | | Altri metanodotti in progetto |
| | Metanodotti da porre fuori esercizio e recuperare | | Gallerie, Tunnel, Mini-Microtunnel, Raise Boring, T.O.C. e Direct Pipe. |
| | Aree impianti stacco-terminale in progetto | | Impianti di linea in progetto |
| | Aree impianti stacco-terminale esistenti | | Impianti di linea su rete in esercizio |
| | Limite sovrapposizione fogli | | Impianti di linea da porre fuori esercizio e recuperare |
| | | | Ferrovia Napoli-Bari in progetto |
| | | | Strada Provinciale in progetto |

SIMBOLOGIA MECCANICA

- Punto di intercettazione di linea (P.I.L.)
- Punto di intercettazione di derivazione importante (P.I.D.I.)
- Punto di intercettazione di derivazione semplice con stacco da P.I.L. (P.I.D.S.)
- Punto di intercettazione e derivazione semplice con stacco da Linea (P.I.D.S.)
- Punto di intercettazione con discaggio di allacciamento (P.I.D.A.)
- Punto predisposto per il discaggio di allacciamento (P.P.D.A.)
- Punto di sezionamento elettrico terminale (P.S.E.T.)
- Stazione predisposta per lancio e ricevimento PIG
- Impianto di riduzione/egolazione della pressione

SIMBOLOGIA TEMATICA

IDROGEOLOGIA

- COLTRI ELUVIALI E COLLUVIALI
Permeabilita' medio-bassa
- SISTEMA DI LIMATOLA
Permeabilita' medio-alta
- TUFO GRIGIO CAMPANO (IGNIMBRITE CAMPANA AUCTT.)
Permeabilita' media
- ARENARIE DI CAIAZZO
Permeabilita' bassa
- Lago, stagno, zona umida
- Corsi d'acqua principali
- Corsi d'acqua secondari

Il presente disegno è di proprietà aziendale - La Società tutela i propri diritti a termine di legge.

Comuni	
Province	
Impianti	TIPO - N. - PROGR. km TIPO - N. - ESISTENTE
Attraversamenti	TIPOLOGIA ATTRAVERSATA (SS n. **, corso d'acqua, ferrovia, ecc.)