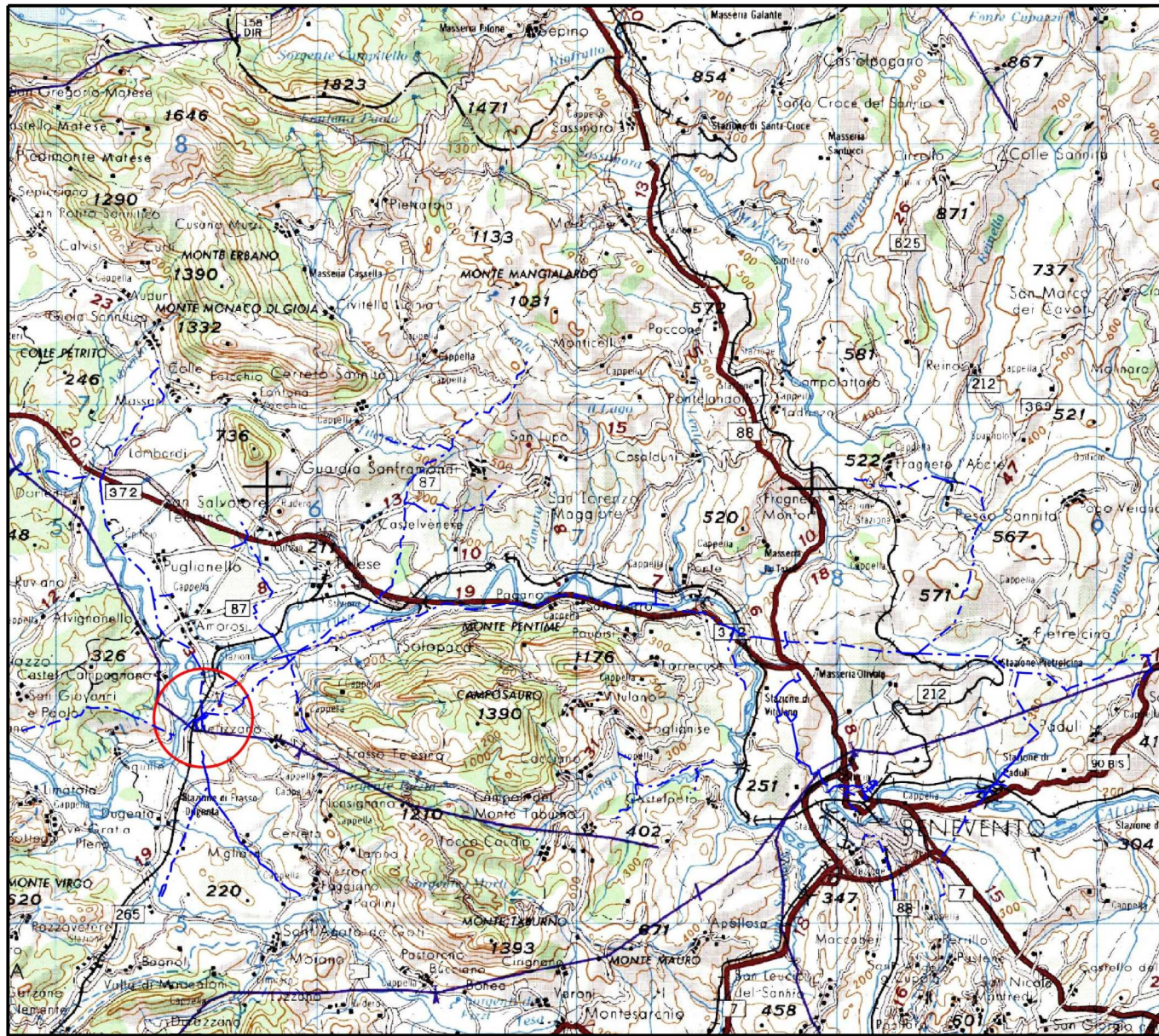


Il presente disegno e' di proprieta' aziendale - La Societa' tutelera' i propri diritti a termine di legge.





COROGRAFIA Scala 1:500.000



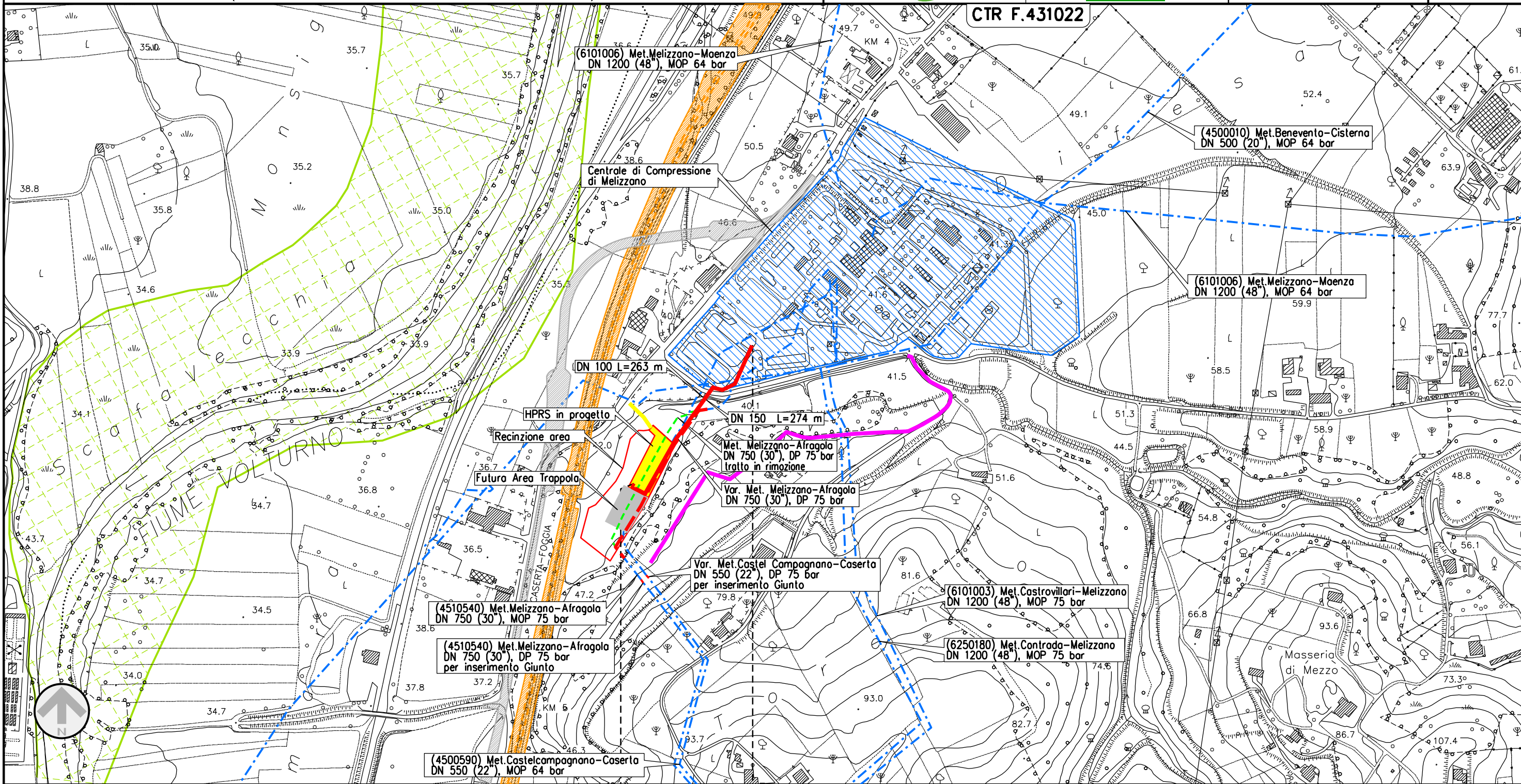
01	31-03-20	RIEMMISSIONE	AGUZZI	ANTOGNOLI	CAPRIOTTI		
00	25-02-20	EMISSIONE	PETTIROSSI	ANTOGNOLI	CAPRIOTTI		
INDICE	DATA	REVISIONI	ELABORATO	VERIFICATO	APPROVATO		
 			Dis. PG-ZSC-101				
			Fg. 1 di 4				
Impianto di riduzione HPRS 10 e var. met. Melizzano-Afragola Comune di Melizzano			Comm. NR/17098				
			INDICE	00	01		
			Scala 1:5000				
STRUMENTI DI TUTELA E PIANIFICAZIONE NAZIONALI (ZONA SPECIALE DI CONSERVAZIONE)			Sostituisce il				
			Sostituito dal				

Impianto di riduzione HPRS 10 Comune di Melizzano

STRUMENTI DI TUTELA E PIANIFICAZIONE NAZIONALI
(ZONA SPECIALE DI CONSERVAZIONE)

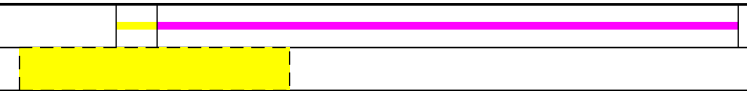
01	31-03-20	RIEMMISSIONE	AGUZZI	ANTOGNOLI	CAPRIOTTI
00	25-02-20	EMISSIONE	PETTIROSSI	ANTOGNOLI	CAPRIOTTI
INDICE	DATA	R E V I S I O N I			ELABORATO
					
			Dis.	PG-ZSC-101	
			Comm.	NR/17098/R-101	

Foglio
2
di 4
Scala
1:5000



0+000 0+537 (DN100 + DN150)



MELIZZANO
BENEVENTO



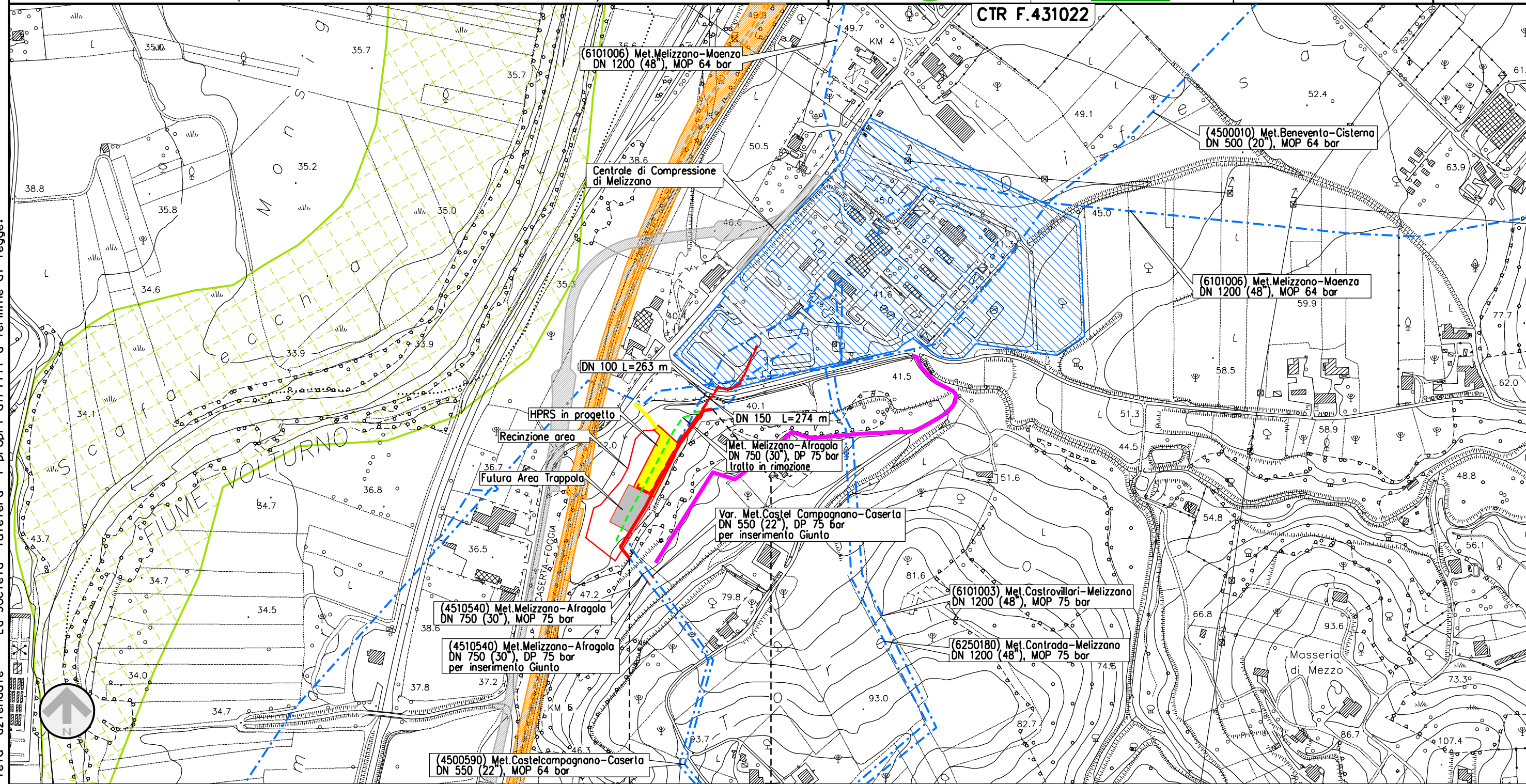
Il presente disegno e' di proprieta' aziendale - La Societa' tutelera' i propri diritti a termine di legge.

Var. Met. Melizzano - Afragola DN 750 (30"), DP 75 bar Comune di Melizzano

STRUMENTI DI TUTELA E PIANIFICAZIONE NAZIONALI
(ZONA SPECIALE DI CONSERVAZIONE)

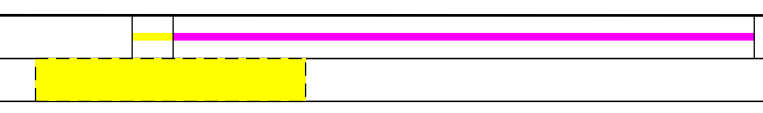
01	31-03-20	RIEMISSIONE	AGUZZI	ANTOGNOLI	CAPRIOTTI
00	25-02-20	EMISSIONE	PETTIROSSI	ANTOGNOLI	CAPRIOTTI
INDICE	DATA	R E V I S I O N I			ELABORATO
					
			Dis.	PG-ZSC-101	
			Comm.	NR/17098/R-101	

Foglio
3
di 4
Scala
1:5000



0+000 0+235

MELIZZANO
BENEVENTO



Il presente disegno e' di proprieta' aziendale - La Societa' tutelera' i propri diritti a termine di legge.

Impianto di riduzione HPRS 10
e var. met. Melizzano-Afragola
Comune di Melizzano

01	31-03-20	RIEMISSIONE	AGUZZI	ANTOGLIOLI	CAPRIOTTI
00	25-02-20	EMISSIONE	PETTIROSSI	ANTOGLIOLI	CAPRIOTTI
INDICE	DATA	R E V I S I O N I			ELABORATO
			VERIFICATO	APPROVATO	

Foglio
4
di 4
Scala
1:5000

STRUMENTI DI TUTELA E PIANIFICAZIONE NAZIONALI
(ZONA SPECIALE DI CONSERVAZIONE)



Dis. PG-ZSC-101
Comm. NR/17098/R-101

LEGENDA

SIMBOLOGIA CARTOGRAFICA

- | | | | |
|--|---|--|---|
| | Metanodotto in progetto | | Altre condotte di terzi |
| | Metanodotti in esercizio | | Altri metanodotti in progetto |
| | Metanodotti da porre fuori esercizio e recuperare | | Gallerie, Tunnel, Mini-Microtunnel, Raise Boring, T.O.C. e Direct Pipe. |
| | Aree impianti stacco-terminale in progetto | | Impianti di linea in progetto |
| | Aree impianti stacco-terminale esistenti | | Impianti di linea su rete in esercizio |
| | Limite sovrapposizione fogli | | Impianti di linea da porre fuori esercizio e recuperare |
| | Strada di accesso all'impianto | | Ferrovia Napoli-Bari in progetto |
| | Strade di accesso provvisorio | | Strada Provinciale in progetto |

SIMBOLOGIA MECCANICA

- Punto di intercettazione di linea (P.I.L.)
- Punto di intercettazione di derivazione importante (P.I.D.I.)
- Punto di intercettazione di derivazione semplice con stacco da P.I.L. (P.I.D.S.)
- Punto di intercettazione e derivazione semplice con stacco da Linea (P.I.D.S.)
- Punto di intercettazione con discaggio di allacciamento (P.I.D.A.)
- Punto predisposto per il discaggio di allacciamento (P.P.D.A.)
- Punto di sezionamento elettrico terminale (P.S.E.T.)
- Stazione predisposta per lancio e ricevimento PIG
- Impianto di riduzione/egolazione della pressione

LEGENDA TEMATICA



ZSC IT8010027 Fiume Volturno e Calore Beneventano

Il presente disegno è di proprietà aziendale - La Società tutela i propri diritti a termine di legge.

Progressiva chilometrica	N.	
Comuni		
Province		
Impianti		TIPO - N. - PROGR. km
Attraversamenti		TIPO - N. - ESISTENTE
Strade - Piste - Piazzole tubazioni	TIPOLOGIA ATTRAVERSATA (SS n. **, corso d'acqua, ferrovia, ecc.)	
Fascia di lavoro	ACCESSO IMPIANTI	ADEGUAMENTI STRADE
	ALLARGATA	RIDOTTA
		STRADE PROVVISORIE
		DEPOSITI TEMPORANEI
		N. PIAZ. Pn