

### LEGENDA COLORI

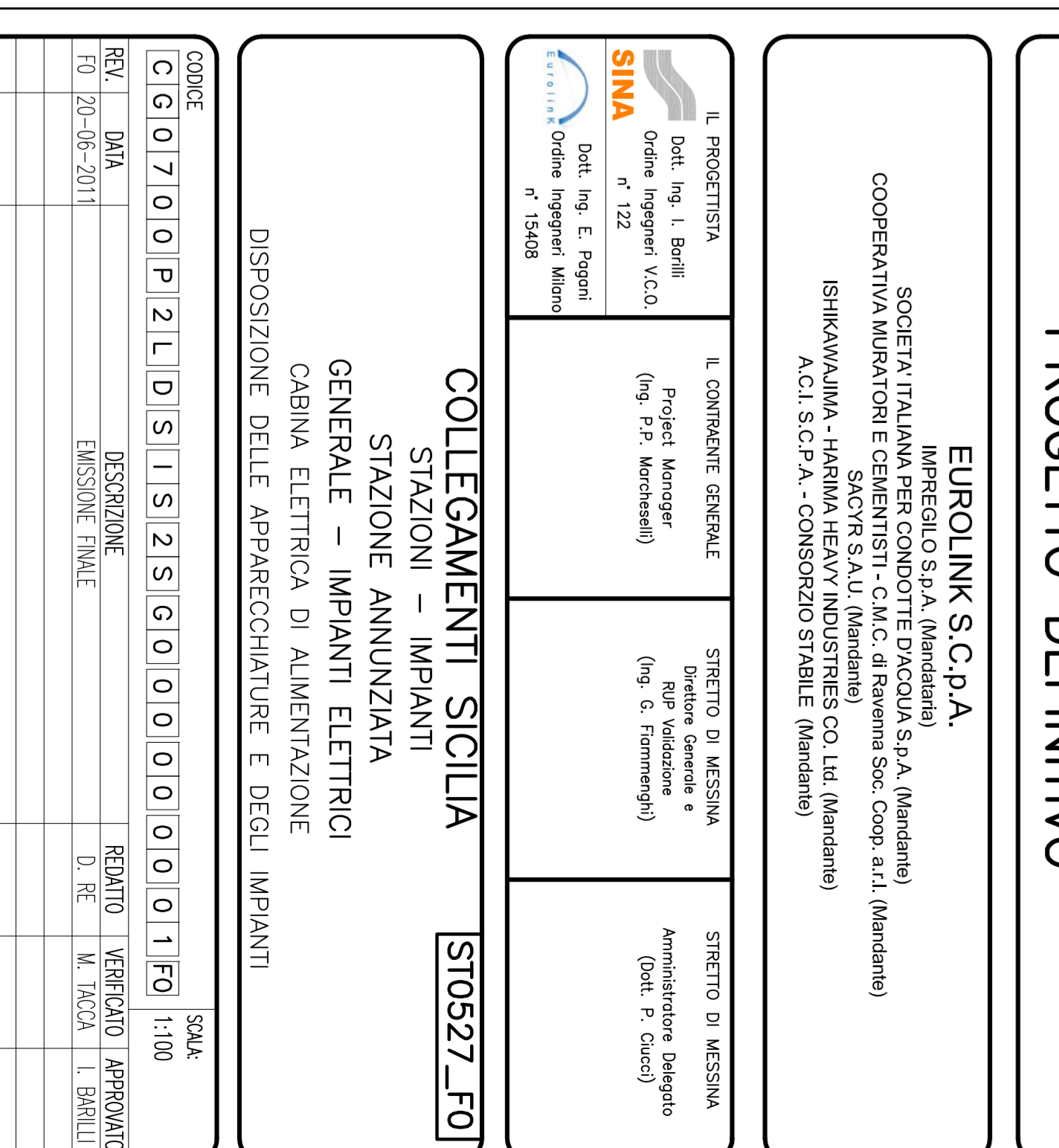
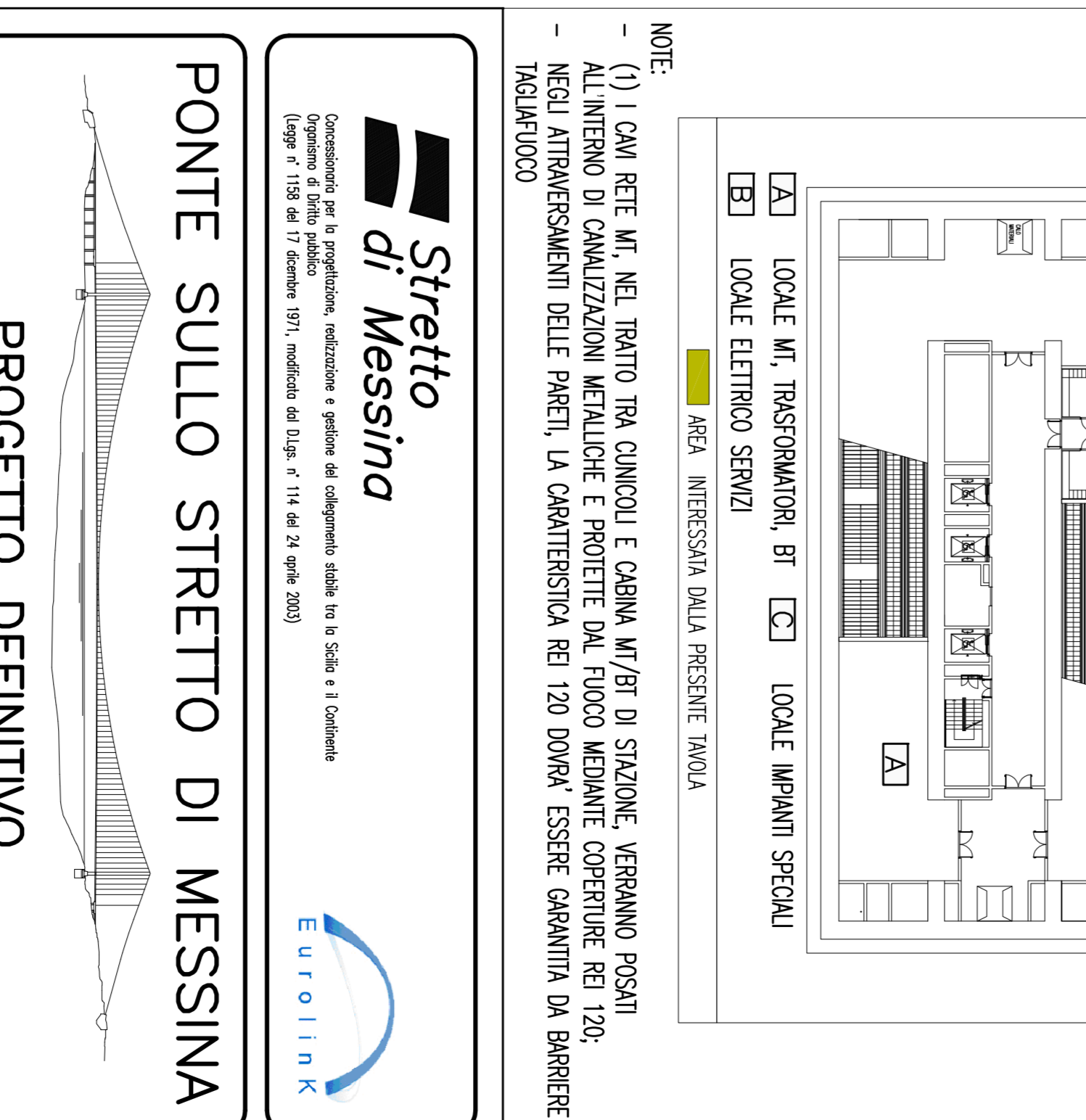
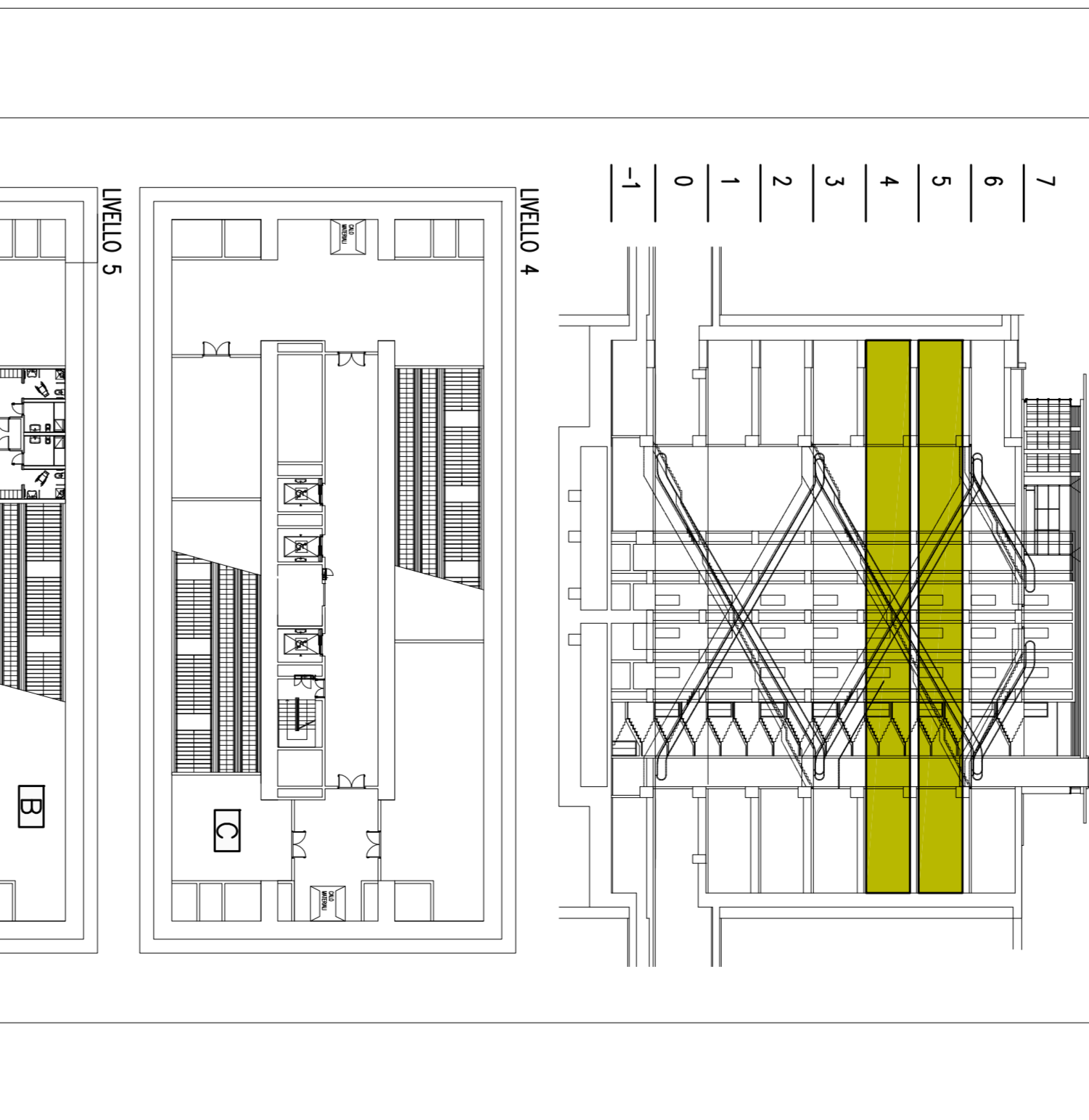
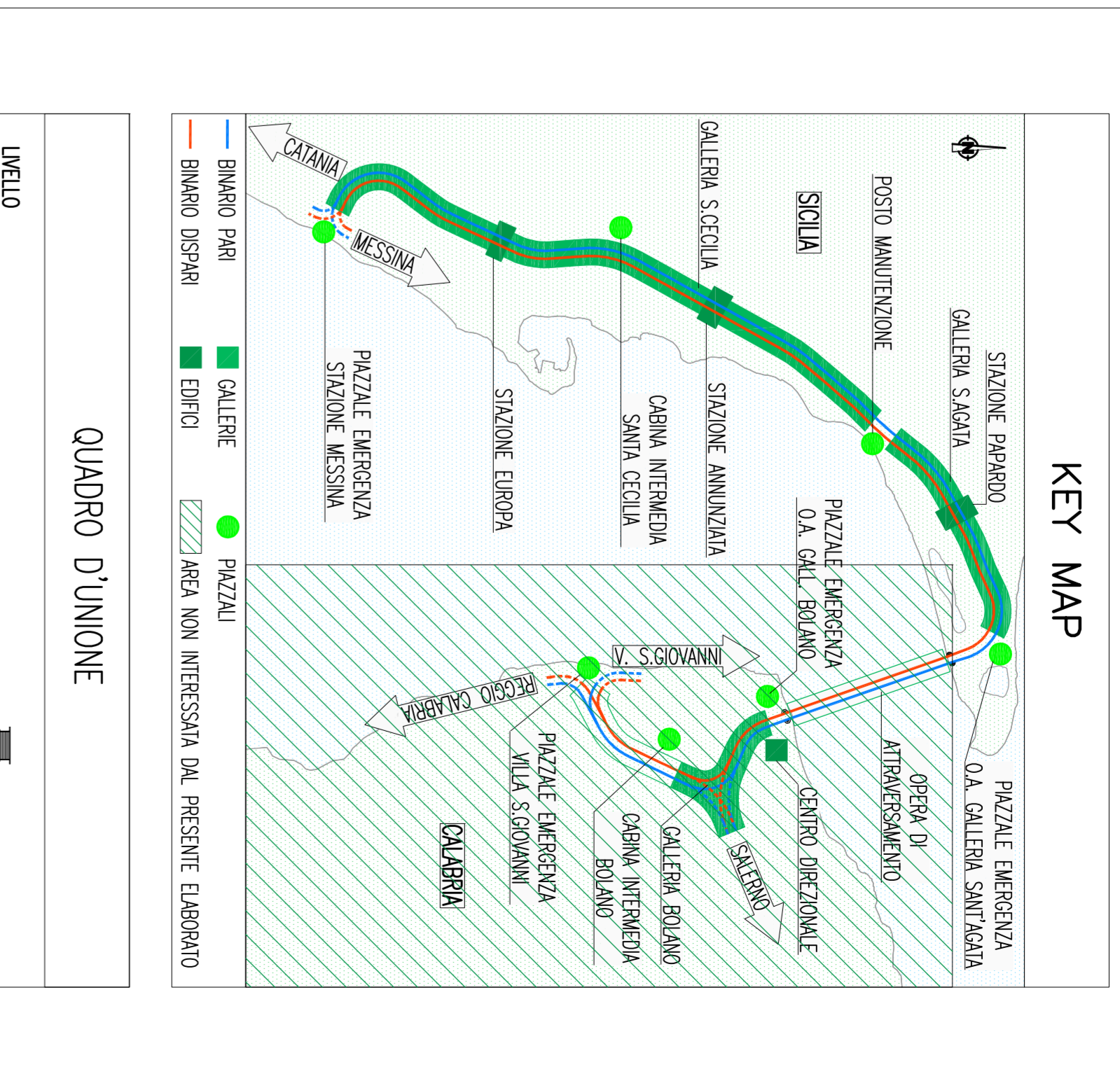
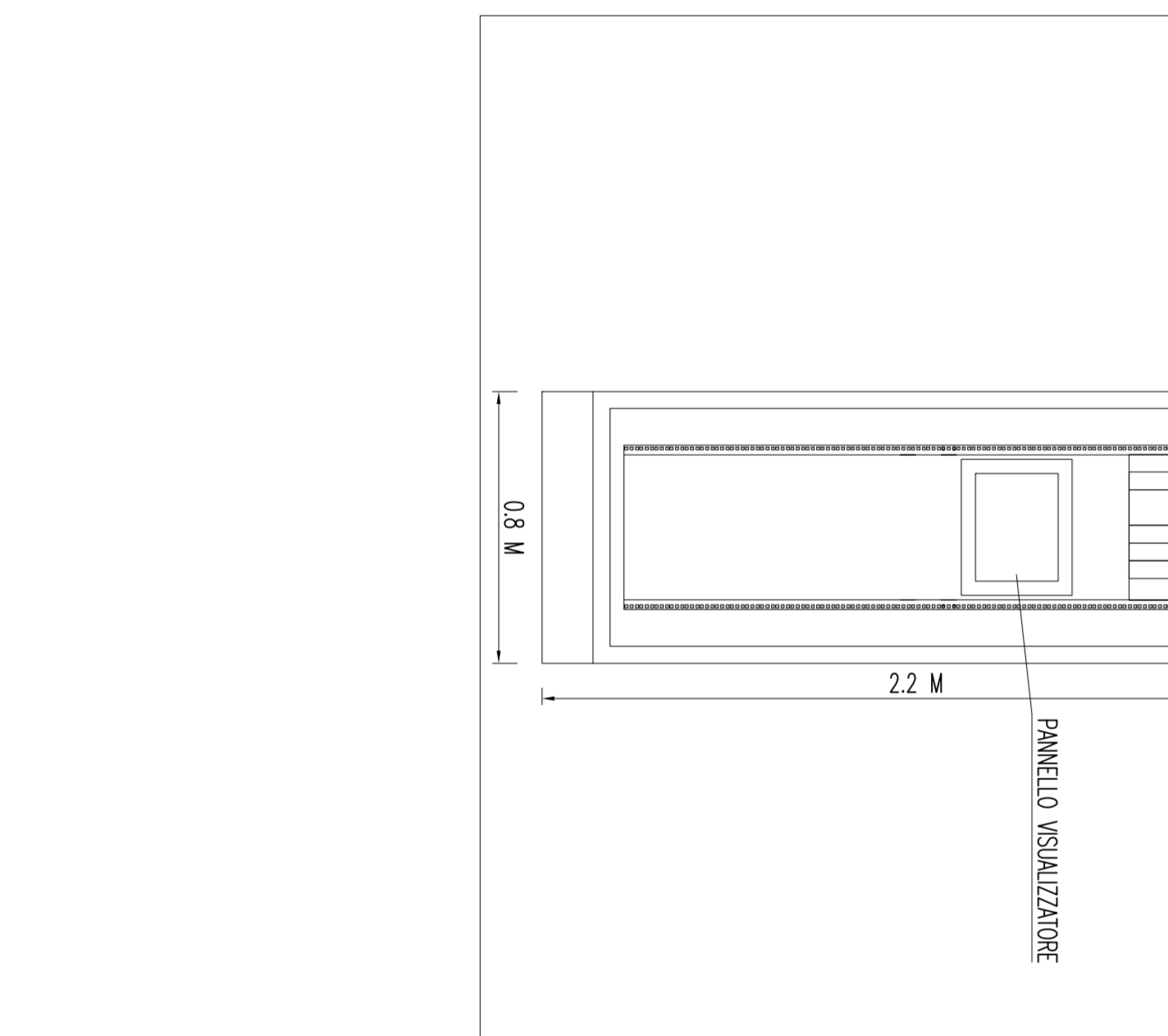
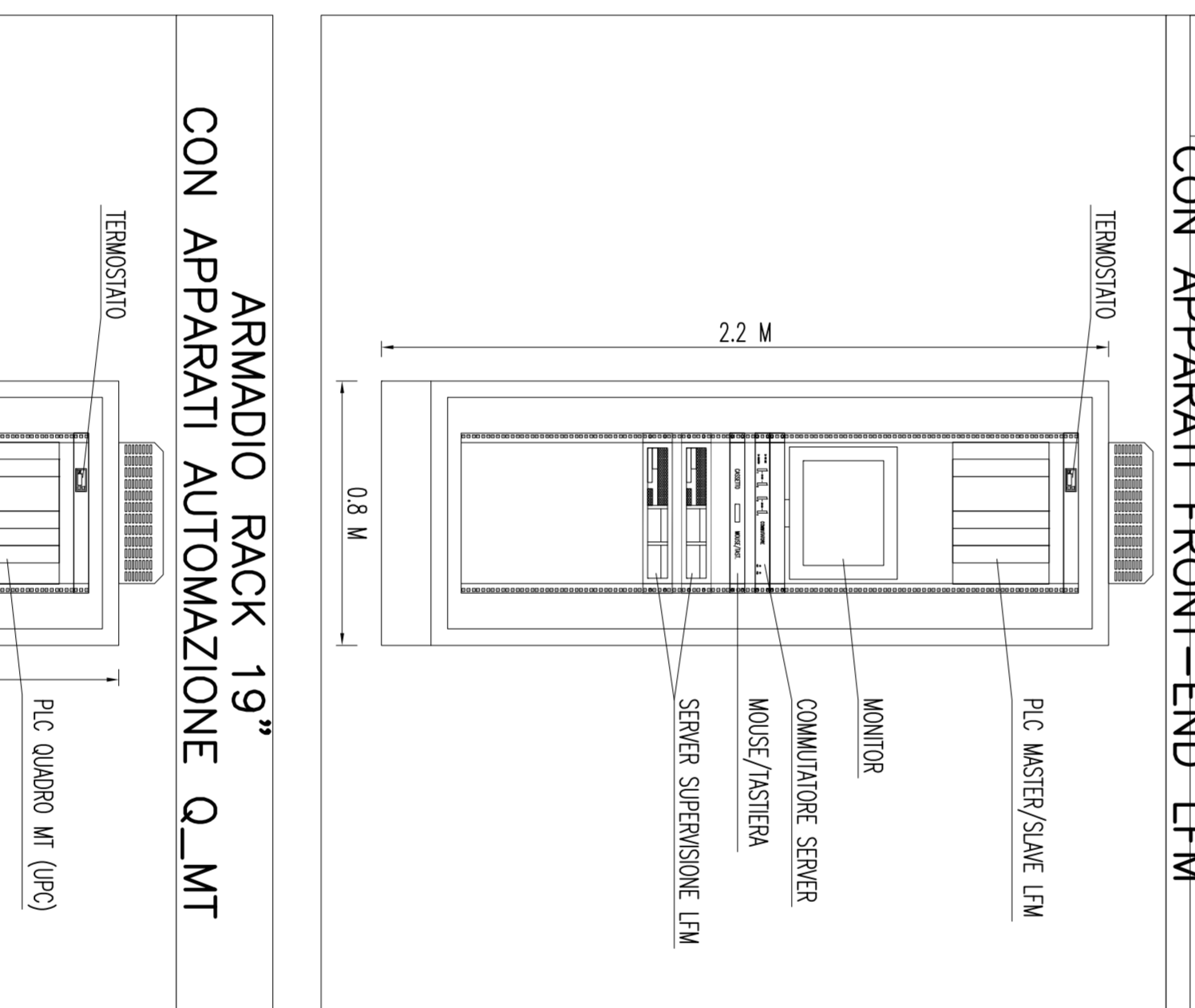
- IMPIANTO DI ILLUMINAZIONE/FOZZA MOTRICE (L/M)
- IMPIANTO DI SUPERFONIE (L/M)
- IMPIANTO TELEFONIA DI EMERGENZA, SIS. APERTURE SIMBORA - CMC
- IMPIANTI TICC. AMMISSIONE, CONTROLLO ACCESSI CANTIERA
- IMPIANTO RADIOLINE (RADIO)
- IMPIANTO RADIO GSM/UMTS, OROLOGIO, SCHEMATICA A MESSAGGIO INVIABILE
- IMPIANTO ANTINCENDIO
- IMPIANTO DI VENTILAZIONE
- RETE DATI

### LEGENDA APPARECCHIATURE

- (Q1) QUADRO MEDIA TENSIONE Q.MT
- (Q2) TRASFORMATORE W/BT 20KV/10KV/10KV
- (Q3) TRASFORMATORE W/BT 20KV/4KV/2000VA
- (Q4) QUADRO GENERALE BT PIZZI DI VENTILAZIONE (Q.S/S/S/1)
- (Q5) QUADRO GENERALE DI BASSA TENSIONE (Q.S/S/S/2)
- (Q6) QUADRO RIFASAMENTO FISSO W/T
- (Q7) QUADRO RIFASAMENTO AUTOMATICO Q.MF
- (Q8) QUADRO SERVIZI ASSISTENZA (Q.SA)
- (Q9) QUADRO COMUNICAZIONE ASSOLUTA (Q.CA) - SEZIONE ILLUMINAZIONE SICUREZZA
- (Q10) QUADRO COMUNICAZIONE ASSOLUTA (Q.CA) - SEZIONE CONTINUITA ASSOLUTA
- (Q11) SCOPERTORRE SINGOLE CENTRALIZZAZIONE DI EMERGENZA (CSE)
- (Q12) GRUPPO DI CONTINUITA ASSOLUTA (GPA)
- (Q13) QUADRO IMPIANTI DI CONDIZIONAMENTO E VENTILAZIONE (Q.MC)
- (Q14) QUADRO IMPIANTI DIECI (Q.DIE)
- (Q15) QUADRO IMPIANTI DIECI (Q.DIE)
- (Q16) QUADRO RACK 19" CON APPARATI FRONT-END LVM
- (Q17) QUADRO RACK 19" CON APPARATI AUTOMAZIONE Q.MT
- (Q18) QUADRO RACK 19" APPARATI DEF. SIMBORA
- (Q19) QUADRO RACK 19" APPARATI DEF. TELEFONIA EMERG.
- (Q20) QUADRO RACK 19" CON APPARATI IMPIANTO TICC
- (Q21) QUADRO RACK 19" CON APPARATI AMMISSIONE E CONT. ACCESSI
- (Q22) QUADRO RACK 19" CON APPARATI PQA
- (Q23) QUADRO RACK 19" PER UNITA OTTIC - PAME E APPARATI DI RETE DATI
- (Q24) QUADRO PER SISTEMI GSM-R, GSM, SPW, SINCRONIZZAZIONE ORARIA
- (Q25) POSIZIONE OPERATORE

### LEGENDA SIMBOLI IMPIANTI LFM IN CABINA

- PIASTINE DI ACCESSO FRONTI (CON CENTRO DI PROTEZIONE)
- PRESA CALE (V/B) A CON CONDUTTORE DI PROTEZIONE (RETE NORMALE)
- PRESA CALE P30 UNIVERSALE 16 A CON CONDUTTORE DI PROTEZIONE (RETE CONTINUITA ASSOLUTA)
- CONDOTTORE PRESI DI FORZA MOTRICE IN VISTA COMPRESO DA
- INT. CEE 3P+N+16 A INTERBLOCCATA CON FISSI
- APPARECCHI DI ILLUMINAZIONE, SCHEDA APERTURA IN ROLLOSTRE, BRUCIATORI IN PVC, BRUCIATORE ELETTRONICO, EQUIPAGGIO CON LAMPADRE FLUORESCENTI 249W, PMS
- IMPIANTO PER PROTEZIONE ILLUMINANTI AMMESSI DA SISTEMA GENERALE
- IMPIANTO DI SICUREZZA
- PIASTINE
- SCHEMATICAZIONE STATO DEL TRASFORMATORE
- SONDA DI TEMPERATURA
- PIANTO AUTOMAZIONE PER APPARATI AUTOMAZIONE
- CONDOTTORE PER APPARATI FRONT-END LFM
- CONDOTTORE PER APPARATI FRONT-END LFM



### LEGENDA SIMBOLI IMPIANTO DI TERRA

- (P) NODO DI TERRA SECONDO/INTERMEDIO
- (E) RETE ELETTRICAMENTE ANCHEVATA NEL PAVIMENTO
- (S) CONNESSIONE CON INNESTO IN OTTONE TRA ANELLO EQUIPOTENZIALE E RETE ELETTRICAMENTE ANCHEVATA
- (C) COLLEGAMENTO A TERRA APPARATI
- (M) ANELLO EQUIPOTENZIALE PER MASSA E MASSE ESTERNE DI OGNA IN PANTO DI RAME NUDO 80X5 MM MONITO A PARTE SU SUPPORTI ISOLANTI
- (L) COLLEGAMENTO DI PROTEZIONE/COLETTAMENTO EQUIPOTENZIALE PRINCIPALE
- (T) CONDOTTORE DI TERRA

### LEGENDA INDICATORI COLLEGAMENTI DI TERRA

- (1) COLLEGAMENTO A TERRA DEL NODO (CENTRO STELLA TRASFORMATORE) CON CAVO MT/09-K-GALLO-VERDE S=240 MMQ
- (2) COLLEGAMENTO A TERRA DELLA CAROSSA DEL TRASFORMATORE CON CAVO MT/09-K-GALLO-VERDE S=240 MMQ
- (3) COLLEGAMENTO A TERRA DEGLI SCHERMI DEI CAVI MT CON CAVO MT/09-K-GALLO-VERDE S=240 MMQ
- (4) COLLEGAMENTO A TERRA DELLA CAROSSA DEL QUADRO W/T CON CAVO MT/09-K-GALLO-VERDE S=240 MMQ
- (5) COLLEGAMENTO A TERRA DELLA CAROSSA DEL QUADRO W/T CON CAVO MT/09-K-GALLO-VERDE S=240 MMQ
- (6) COLLEGAMENTO A TERRA DELLA CAROSSA DEL QUADRO W/T CON CAVO MT/09-K-GALLO-VERDE S=240 MMQ
- (7) COLLEGAMENTO A TERRA DELLA CAROSSA DEL QUADRO W/T CON CAVO MT/09-K-GALLO-VERDE S=240 MMQ
- (8) COLLEGAMENTO A TERRA DELLA CAROSSA DEL QUADRO W/T CON CAVO MT/09-K-GALLO-VERDE S=240 MMQ
- (9) COLLEGAMENTO A TERRA DELLA CAROSSA DEL QUADRO W/T CON CAVO MT/09-K-GALLO-VERDE S=240 MMQ
- (10) COLLEGAMENTO A TERRA DELLA CAROSSA DEL QUADRO W/T CON CAVO MT/09-K-GALLO-VERDE S=240 MMQ
- (11) COLLEGAMENTO A TERRA DELLA CAROSSA DEL QUADRO W/T CON CAVO MT/09-K-GALLO-VERDE S=240 MMQ
- (12) COLLEGAMENTO A TERRA DELLA CAROSSA DEL QUADRO W/T CON CAVO MT/09-K-GALLO-VERDE S=240 MMQ
- (13) COLLEGAMENTO A TERRA AL COLLETTORE PRINCIPALE CON CAVO MT/09-K-GALLO-VERDE S=240 MMQ
- (14) COLLEGAMENTO A TERRA DELLA SPARV/COLLETTORE DEL QUADRO Q.CA CON CAVO MT/09-K-GALLO-VERDE S=240 MMQ
- (15) COLLEGAMENTO A TERRA DELLA SPARV/COLLETTORE DEL QUADRO Q.CA CON CAVO MT/09-K-GALLO-VERDE S=240 MMQ
- (16) COLLEGAMENTO A TERRA DELLA SPARV/COLLETTORE DEL QUADRO Q.CA CON CAVO MT/09-K-GALLO-VERDE S=240 MMQ
- (17) COLLEGAMENTO A TERRA DELLA SPARV/COLLETTORE DEL QUADRO Q.CA CON CAVO MT/09-K-GALLO-VERDE S=240 MMQ
- (18) COLLEGAMENTO A TERRA DELLA SPARV/COLLETTORE DEL QUADRO Q.CA CON CAVO MT/09-K-GALLO-VERDE S=240 MMQ
- (19) COLLEGAMENTO A TERRA DELLA SPARV/COLLETTORE DEL QUADRO Q.CA CON CAVO MT/09-K-GALLO-VERDE S=240 MMQ
- (20) COLLEGAMENTO A TERRA DELLA SPARV/COLLETTORE DEL QUADRO Q.CA CON CAVO MT/09-K-GALLO-VERDE S=240 MMQ
- (21) COLLEGAMENTO A TERRA DELLA SPARV/COLLETTORE DEL QUADRO Q.CA CON CAVO MT/09-K-GALLO-VERDE S=240 MMQ

### ARMADIO RACK 19" CON APPARATI AUTOMAZIONE Q.MT

### PROGETTO DEFINITIVO

**EUROLINK S.C.A.**  
 IMPRESA S.p.A. ITALIANA PER CONDOTTE E PIASTRE  
 COOPERATIVA NAZIONALE ELETTRICI S.p.A. (MILANO)  
 SHIKAWAKA - HIRATA HEAVY INDUSTRIES CO. LTD. (MILANO)  
 A.C.I. S.p.A. - CONSORCIO STABILE (MILANO)

**Stretto di Messina**  
 Direzione per la progettazione, direzione e controllo della qualità  
 Via S. Maria Maddalena, 111 - 40138 Bologna (BO) - Tel. 051/2649100

**COLLEGAMENTI SICILIA ST0527\_F01**  
 STAZIONE ANNUNZIATA  
 STAZIONE GENERALE - IMPIANTI ELETTRICI  
 CABINA ELETTRICA DI ALIMENTAZIONE  
 DISPOSIZIONE DELLE APPARECCHIATURE E DEGLI IMPIANTI

**PROGETTO DEFINITIVO**

**EUROLINK S.C.A.**  
 Impresa S.p.A. Italiana per Condotte e Piastrine  
 Cooperativa Nazionale Elettrotecnici S.p.A. (Milano)  
 Shikawaka - Hirata Heavy Industries Co. Ltd. (Milano)  
 A.C.I. S.p.A. - Consorzio Stabile (Milano)

**Stretto di Messina**  
 Direzione per la progettazione, direzione e controllo della qualità  
 Via S. Maria Maddalena, 111 - 40138 Bologna (BO) - Tel. 051/2649100

**COLLEGAMENTI SICILIA ST0527\_F01**  
 STAZIONE ANNUNZIATA  
 STAZIONE GENERALE - IMPIANTI ELETTRICI  
 CABINA ELETTRICA DI ALIMENTAZIONE  
 DISPOSIZIONE DELLE APPARECCHIATURE E DEGLI IMPIANTI

**PROGETTO DEFINITIVO**