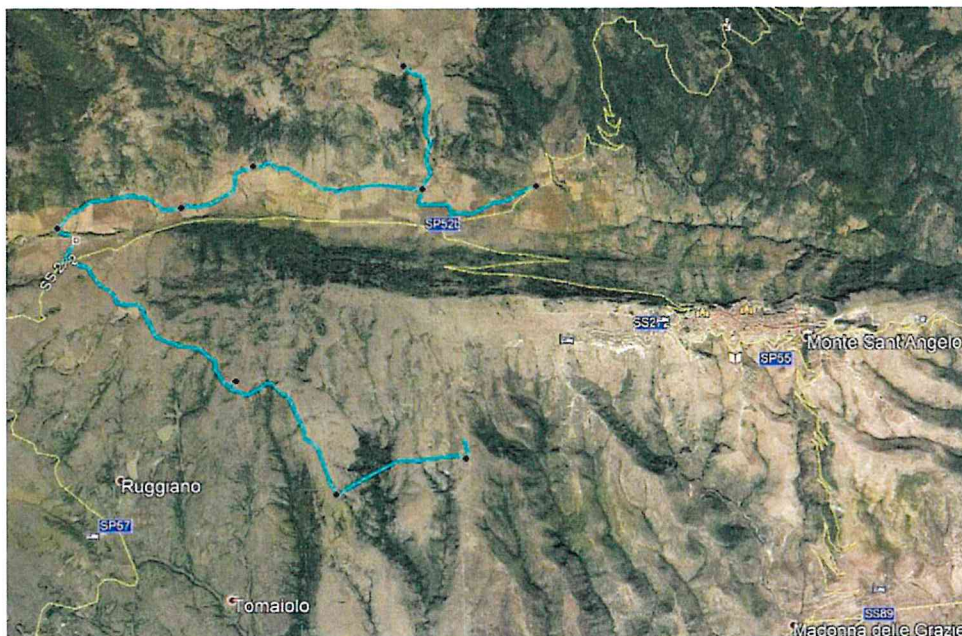




**CONSORZIO DI BONIFICA  
MONTANA DEL GARGANO**

**Consorzio di Bonifica Montana del Gargano**  
**Viale Cristoforo Colombo n. 243**  
**71121 Foggia (FG)**  
**[www.bonificadelgargano.it](http://www.bonificadelgargano.it)**  
**[info@bonificadelgargano.it](mailto:info@bonificadelgargano.it)**



**REALIZZAZIONE DI UN ACQUEDOTTO RURALE A SERVIZIO DELLE COMUNITA'  
AGRICOLE PRESENTI SUL TERRITORIO MONTANO DI MONTE SANT'ANGELO (FG)**

## **PROGETTO DEFINITIVO**

**DATA: Settembre 2019**

**ANALISI NUOVI PREZZI**

**Tavola EG 11**

**REV. 00**

**REDATTO DA : Settore Tecnico - Agrario  
Consorzio di Bonifica Montana del Gargano**

**Il Progettista**

**Geom. Claudio DESTINO**

**Il Responsabile del Procedimento  
(Dott. Agr. Luciano CICIRETTI)**

CONSORZIO DI BONIFICA MONTANA DEL GARGANO							
Lavori:	REALIZZAZIONE DI UN ACQUEDOTTO RURALE A SERVIZIO DELLE COMUNITA' AGRICOLE PRESENTI SUL TERRITORIO MONTANO DI MONTE SANT'ANGELO (FG)						
Tariffa:							N.P. 01
Descrizione:	Protezione impermeabile di superfici soggette a tensioni termodinamiche (cisterne, piscine, vasche per contenimento acqua potabile) con preparazione del supporto mediante pulizia dei rilievi in cls rinvenienti dopo il disarmo per la eliminazione di eventuali asperità, - trattamento delle pareti mediante applicazione di primer, - ripristini strutturali per la eliminazione dei vuoti alveolari presenti nel Cls mediante stesura di malta reoplastica fibrorinforzata monocomponente a ritiro compensato, - rasatura delle superfici realizzata con malta reoplastica monocomponente fibrorinforzata, - posa in opera di rete in fibra di vetro quale armatura delle malte rasanti, - applicazione di malta impermeabilizzante bicomponente additivata con migratori di corrosione, in due successive mani di 3 mm/mq						
ANALISI DEL PREZZO							
N.	Elementi	U.M.	Quantità	Prezzo unitario	Importo		
					U.M.	Parziale	Totale
<b>1</b>	<b>MANODOPERA</b>						
1.a	Operaio specializzato	h	0,40	29,96	€/mq	11,98	
1.a	Operaio qualificato	h	0,40	28,29	€/mq	11,32	
1.b	Operaio comune	h	0,40	26,18	€/mq	10,47	
	<b>IMPORTO MANODOPERA</b>				€/mq		33,77
<b>2</b>	<b>MATERIALI</b>						
2.a	aggrappante primer	mq	1,00	1,900	€/mq	1,900	
	malta reoplastica fibrorinforzata	mq	1,00	2,600	€/mq	2,600	
	malta reoplastica fibrorinforzata - rasature	mq	1,00	3,500	€/mq	3,500	
2.b	rete infibra di vetro	mq	1,00	1,900	€/mq	1,900	
	malta impermeabilizzante bicomponente	mq	1,00	6,500	€/mq	6,500	
	<b>IMPORTO MATERIALI</b>				€/mq		16,40
<b>3</b>	<b>ATTREZZATURE- MEZZI D'OPERA</b>						
					€/mq	-	
					€/mq	-	
	<b>IMPORTO MEZZI D'OPERA</b>				€/mq		-
<b>A</b>	<b>TOTALE COSTO DIRETTO (1+2+3)</b>				€/mq		<b>50,17</b>
	<b>SPESE GENERALI E UTILE IMPRESA</b>						
<b>B</b>	Spese generali su A	%	<b>15,00</b>		€/mq		7,53
	Sommano						57,70
<b>C</b>	Utile su A + B	%	<b>10,00</b>		€/mq		5,77
	SOMMANO				€/mq		63,48
	<b>Prezzo di applicazione</b>				€/mq		<b>63,50</b>

CONSORZIO DI BONIFICA MONTANA DEL GARGANO							
Lavori:	REALIZZAZIONE DI UN ACQUEDOTTO RURALE A SERVIZIO DELLE COMUNITA' AGRICOLE PRESENTI SUL TERRITORIO MONTANO DI MONTE SANT'ANGELO (FG)						
Tariffa:							N.P. 02
Descrizione:	Fornitura e posa in opera di bocca di troppo pieno in acciaio elettrosaldato compreso la flangiatura alla tubazione del DN 300 compreso l'eventuale sagomatura della curva per l'innesto, e ogni altro onere e magistero per dare l'opera completa e finita a perfetta regola d'arte.						
ANALISI DEL PREZZO							
N.	Elementi	U.M.	Quantità	Prezzo unitario	Importo		
					U.M.	Parziale	Totale
<b>1</b>	<b>MANODOPERA</b>						
1.a	Operaio specializzato	h	0,25	29,96	€/cad	7,49	
1.b	Operaio comune	h	0,25	26,18	€/cad	6,55	
						-	
<b>IMPORTO MANODOPERA</b>					€/cad		14,04
<b>2</b>	<b>MATERIALI</b>						
2.a	Accessori minuteria e materiale vario di consumo	cad			€/cad	30,000	
2.b	bocca di troppo pieno in acciaio dn 200	cad	1,00	400,0	€/cad	400,000	
<b>IMPORTO MATERIALI</b>					€/cad		430,00
<b>3</b>	<b>ATTREZZATURE- MEZZI D'OPERA</b>						
3.a	Attrezzatura varia	h	0,45	10,00	€/cad	4,50	
3.b	autocarro con gru	h	0,55	52,76	€/cad	29,02	
<b>IMPORTO MEZZI D'OPERA</b>					€/cad		33,52
<b>A</b>	<b>TOTALE COSTO DIRETTO (1+2+3)</b>				€/cad		<b>477,55</b>
	<b>SPESE GENERALI E UTILE IMPRESA</b>						
<b>B</b>	Spese generali su A	%	<b>15,00</b>		€/cad		71,63
	Sommano				€/cad		549,19
<b>C</b>	Utile su A + B	%	<b>10,00</b>		€/cad		54,92
	SOMMANO				€/cad		604,10
<b>Prezzo di applicazione</b>					<b>€/cad</b>		<b>604,00</b>

CONSORZIO DI BONIFICA MONTANA DEL GARGANO							
Lavori:	REALIZZAZIONE DI UN ACQUEDOTTO RURALE A SERVIZIO DELLE COMUNITA' AGRICOLE PRESENTI SUL TERRITORIO MONTANO DI MONTE SANT'ANGELO (FG)						
Tariffa:							N.P. 03
Descrizione:	Fornitura e posa in opera di tubo di aerazione in acciaio del DN 200 in acciaio inox elettrosaldato compreso di retina di protezione a maglia quadra da 5 mm da interporsa alla base del cappello superiore, e ogni altro onere e magistero per dare l'opera completa e finita a perfetta regola d'arte.						
ANALISI DEL PREZZO							
N.	Elementi	U.M.	Quantità	Prezzo unitario	Importo		
					U.M.	Parziale	Totale
<b>1</b>	<b>MANODOPERA</b>						
1.a	Operaio specializzato	h	0,40	29,96	€/cad	11,98	
1.b	Operaio comune	h	0,40	26,18	€/cad	10,47	
						-	
	<b>IMPORTO MANODOPERA</b>				€/cad		22,46
<b>2</b>	<b>MATERIALI</b>						
2.a	Tubo di aerazione in acciaio	cad	1,00	390,00	€/cad	390,000	
						-	
	<b>IMPORTO MATERIALI</b>				€/cad		390,00
<b>3</b>	<b>ATTREZZATURE- MEZZI D'OPERA</b>						
3.b	Attrezzatura varia	h	1,00	5,20	€/cad	5,20	
	autocarro con gru	h	0,48	52,76	€/cad	25,32	
	<b>IMPORTO MEZZI D'OPERA</b>				€/cad		30,52
<b>A</b>	<b>TOTALE COSTO DIRETTO (1+2+3)</b>				€/cad		<b>442,98</b>
	<b>SPESE GENERALI E UTILE IMPRESA</b>						
<b>B</b>	Spese generali su A	%	<b>15,00</b>		€/cad		66,45
	Sommano				€/cad		509,43
<b>C</b>	Utile su A + B	%	<b>10,00</b>		€/cad		50,94
	SOMMANO				€/cad		560,37
	<b>Prezzo di applicazione</b>				€/cad		<b>560,30</b>

CONSORZIO DI BONIFICA MONTANA DEL GARGANO							
Lavori:	REALIZZAZIONE DI UN ACQUEDOTTO RURALE A SERVIZIO DELLE COMUNITA' AGRICOLE PRESENTI SUL TERRITORIO MONTANO DI MONTE SANT'ANGELO (FG)						
Tariffa:							N.P. 04
Descrizione:	Fornitura e posa di presa di fondo in acciaio saldato DN 800 PN 10 con succheruola in acciaio inox forato con flangia di attacco						
ANALISI DEL PREZZO							
N.	Elementi	U.M.	Quantità	Prezzo unitario	Importo		
					U.M.	Parziale	Totale
<b>1</b>	<b>MANODOPERA</b>						
1.a	Operaio specializzato	h	0,50	29,96	€/cad	14,98	
1.b	Operaio qualificato	h	0,50	28,29	€/mq	14,15	
						-	
	<b>IMPORTO MANODOPERA</b>				€/cad		29,13
<b>2</b>	<b>MATERIALI</b>						
2.a	Fondo in acciaio saldato dn 800 PN10	cad	1,00	410,00	€/cad	410,000	
2.b	Minuteria varia	cad	1,00	10,00	€/cad	10,000	
	<b>IMPORTO MATERIALI</b>				€/cad		420,00
<b>3</b>	<b>ATTREZZATURE- MEZZI D'OPERA</b>						
3.b	Autocarro con gru	h	0,50	52,76	€/cad	26,38	
	saldatrice elettrica alimentata a 220V	h	0,48	6,50	€/cad	3,12	
	<b>IMPORTO MEZZI D'OPERA</b>				€/cad		29,50
<b>A</b>	<b>TOTALE COSTO DIRETTO (1+2+3)</b>				€/cad		<b>478,63</b>
	<b>SPESE GENERALI E UTILE IMPRESA</b>						
<b>B</b>	Spese generali su A	%	<b>15,00</b>		€/cad		71,79
	Sommano				€/cad		550,42
<b>C</b>	Utile su A + B	%	<b>10,00</b>		€/cad		55,04
	SOMMANO				€/cad		605,46
	<b>Prezzo di applicazione</b>				€/cad		<b>605,45</b>

**CONSORZIO DI BONIFICA MONTANA DEL GARGANO**

<b>Lavori:</b>	<b>REALIZZAZIONE DI UN ACQUEDOTTO RURALE A SERVIZIO DELLE COMUNITA' AGRICOLE PRESENTI SUL TERRITORIO MONTANO DI MONTE SANT'ANGELO (FG)</b>						
<b>Tariffa:</b>							<b>N.P. 05</b>
<b>Descrizione:</b>	Fornitura e posa in opera di valvola automatica di regolazione a membrana del DN 80 PN 40 conforme alle norme EN 1074-5, del tipo a singola camera, con funzione di riduzione della pressione di valle e mantenimento della stessa e sostegno della pressione di monte con aventi le seguenti caratteristiche - Valvola base a passaggio : totale - Versione assiale - Corpo e coperchio : ghisa sferoidale EN GJS 400-15 UNI EN 1563, con trattamento anticorrosivo interno ed esterno per mezzo						
<b>ANALISI DEL PREZZO</b>							
N.	Elementi	U.M.	Quantità	Prezzo unitario	Importo		
					U.M.	Parziale	Totale
<b>1</b>	<b>MANODOPERA</b>						
1.a	Operaio specializzato	h	0,50	29,96	€/cad	14,98	
1.b	Operaio qualificato	h	0,50	28,29	€/cad	14,15	
						-	
	<b>IMPORTO MANODOPERA</b>				€/cad		29,13
<b>2</b>	<b>MATERIALI</b>						
2.a	Valvola dn 80 PN 40	cad	1,00	2.300,00	€/cad	2.300,000	
2.b	Minuteria varia	cad	1,00	100,00	€/cad	100,000	
	<b>IMPORTO MATERIALI</b>				€/cad		2.400,00
<b>3</b>	<b>ATTREZZATURE- MEZZI D'OPERA</b>						
3.b	Autocarro con gruetta	h	0,20	45,10	€/cad	9,02	
						-	
	<b>IMPORTO MEZZI D'OPERA</b>				€/cad		9,02
<b>A</b>	<b>TOTALE COSTO DIRETTO (1+2+3)</b>				€/cad		<b>2.438,15</b>
	<b>SPESE GENERALI E UTILE IMPRESA</b>						
<b>B</b>	Spese generali su A	%	<b>15,00</b>		€/cad		365,72
	Sommano				€/cad		2.803,87
<b>C</b>	Utile su A + B	%	<b>10,00</b>		€/cad		280,39
	SOMMANO				€/cad		3.084,25
	<b>Prezzo di applicazione</b>				<b>€/cad</b>		<b>3.084,00</b>

**CONSORZIO DI BONIFICA MONTANA DEL GARGANO**

<b>Lavori:</b>	<b>REALIZZAZIONE DI UN ACQUEDOTTO RURALE A SERVIZIO DELLE COMUNITA' AGRICOLE PRESENTI SUL TERRITORIO MONTANO DI MONTE SANT'ANGELO (FG)</b>						
<b>Tariffa:</b>							<b>N.P. 06</b>
<b>Descrizione:</b>	Realizzazione di attraversamento mediante attrezzature speciali "spingitubo e trivelle" in terreni di qualsiasi natura e consistenza, anche rocciosi, compresa la esecuzione di foro idoneo per il collocamento della tubazione, il maggiore scavo ed i getti di calcestruzzo per basamenti delle macchine, l'allontanamento dei materiali scavati, la saldatura dei tubi di protezione, il ripristino del rivestimento dei giunti, l'infilaggio progressivo del foro, l'intasamento della testata, i distanziatori e quant'altro occorre a dare compiuta a regola d'arte, compreso la fornitura di tubi guaina in acciaio, compresi gli oneri per i permessi di interruzione di traffico e rallentamenti. Per ogni metro lineare di tubo di protezione utile in opera e per centimetro di diametro nominale come da progetto.						
<b>ANALISI DEL PREZZO</b>							
N.	Elementi	U.M.	Quantità	Prezzo unitario	Importo		
					U.M.	Parziale	Totale
<b>1</b>	<b>MANODOPERA</b>						
1.a	1) Lavorazione eseguita da ditte specializzate				€/m*cmDn	12,50	
						-	
						-	
	<b>IMPORTO MANODOPERA</b>				€/m*cmDn		12,50
<b>2</b>	<b>MATERIALI</b>						
						-	
						-	
	<b>IMPORTO MATERIALI</b>				€/m*cmDn		-
<b>3</b>	<b>ATTREZZATURE- MEZZI D'OPERA</b>						
		h				-	
						-	
	<b>IMPORTO MEZZI D'OPERA</b>				€/m*cmDn		-
<b>A</b>	<b>TOTALE COSTO DIRETTO (1+2+3)</b>				€/m*cmDn		<b>12,50</b>
	<b>SPESE GENERALI E UTILE IMPRESA</b>						
<b>B</b>	Spese generali su A	%	<b>15,00</b>		€/m*cmDn		1,71
	Sommano				€/m*cmDn		14,21
<b>C</b>	Utile su A + B	%	<b>10,00</b>		€/m*cmDn		1,42
	SOMMANO				€/m*cmDn		15,63
	<b>Prezzo di applicazione</b>				€/mxcmDn		<b>15,60</b>

**CONSORZIO DI BONIFICA MONTANA DEL GARGANO**

<b>Lavori:</b>	<b>REALIZZAZIONE DI UN ACQUEDOTTO RURALE A SERVIZIO DELLE COMUNITA' AGRICOLE PRESENTI SUL TERRITORIO MONTANO DI MONTE SANT'ANGELO (FG)</b>
----------------	--

<b>Tariffa:</b>	<b>N.P. 07</b>
-----------------	----------------

<b>Descrizione:</b>	Fornitura e posa in opera di misuratore di livello ad ultrasuoni delle seguenti caratteristiche: - campo di misura - 0,3 a 8 metri - campo di misura min.: 300 mm - Protezione dei dati: memorizzati in una EEPROM in assenza di alimentazione. - precisione: 0,25% del campo di misura - display digitale: a cristalli liquidi con quattro caratteri di 18 mm dall'altezza - uscita analogica: 4÷20 mA max lunghezza 1500 m. - contatti: N° 5 indipendenti SPDT 5A-220V/50Hz non induttivi, singolarmente programmabili fra allarme di perdita eco, allarme di alta temperatura/ livello/portata/comando pompe - completo di: conta ore e conta avviamenti per ogni pompa comandata - custodia: IP 65 - 160 (L) x 240 (H) x 82 (Sp) mm - montaggio: a parete - peso: 1,8Kg - certificazione: CE - alimentazione: 115/230 Vca ±15% - 50/60Hz 15VA, - temperatura ambiente: -20 a +60°C - massima distanza tra trasduttore ed elettronica: 336 m utilizzando cavo RG62A/U in conduit metallico messa a terra - Programmazione: calibratore all'infrarosso removibile
---------------------	---

**ANALISI DEL PREZZO**

N.	Elementi	U.M.	Quantità	Prezzo unitario	Importo		
					U.M.	Parziale	Totale
<b>1</b>	<b>MANODOPERA</b>						
1.a	Operaio specializzato	h	3,50	29,96	€/cad	104,86	
1.b	Operaio comune	h	3,50	26,18	€/cad	91,63	
1.c						-	
						-	
	<b>IMPORTO MANODOPERA</b>				€/cad		196,49
<b>2</b>	<b>MATERIALI</b>						
2.a	Accessori, minuteria e materiale vario di consumo	a corpo	1,00	150,00	€/cad	150,000	
2.b	Misuratore di livello ad ultrasuoni	cad	1,00	1.050,00	€/cad	1.050,000	
	<b>IMPORTO MATERIALI</b>				€/cad		1.200,00
<b>3</b>	<b>ATTREZZATURE- MEZZI D'OPERA</b>						
					€/cad	-	
						-	
	<b>IMPORTO MEZZI D'OPERA</b>				€/cad		-
<b>A</b>	<b>TOTALE COSTO DIRETTO (1+2+3)</b>				€/cad		<b>1.396,49</b>
	<b>SPESE GENERALI E UTILE IMPRESA</b>						
<b>B</b>	Spese generali su A	%	<b>15,00</b>		€/cad		209,47
	Sommano				€/cad		1.605,96
<b>C</b>	Utile su A + B	%	<b>10,00</b>		€/cad		160,60
	SOMMANO				€/cad		1.766,56
	<b>Prezzo di applicazione</b>				<b>€/cad</b>		<b>1.766,50</b>



**CONSORZIO DI BONIFICA MONTANA DEL GARGANO**

**Lavori:** REALIZZAZIONE DI UN ACQUEDOTTO RURALE A SERVIZIO DELLE COMUNITA' AGRICOLE PRESENTI SUL TERRITORIO MONTANO DI MONTE SANT'ANGELO (FG)

**Tariffa:** **N.P. 08**

**Descrizione:** Fornitura e posa in opera di misuratore di livello a galleggiante montato direttamente sulla parete del serbatoio a mezzo di apposita staffa fornita con lo strumento, con galleggiante, contrappeso e fune di trasmissione extraflessibile in acciaio inox 18/8 /AISI 304) per misure di livello fino a 10 metri di escursione. Precisione: +/- 0.5% del valore di fondo scala - Sensibilità: +/- 0.5% del valore di fondo scala - Ripetibilità: +/- 0.2% del valore di fondo scala. Compreso custodia di pressofusione di alluminio verniciata con polveri epossidiche, stagna alla polvere e alle intermperie. Dotato di gruppo totalizzatore.

**ANALISI DEL PREZZO**

N.	Elementi	U.M.	Quantità	Prezzo unitario	Importo		
					U.M.	Parziale	Totale
<b>1</b>	<b>MANODOPERA</b>						
1.a	Operaio specializzato	h	2,00	29,96	€/cad	59,92	
1.b	Operaio comune	h	2,00	26,18	€/cad	52,36	
						-	
						-	
	<b>IMPORTO MANODOPERA</b>				€/cad		112,28
<b>2</b>	<b>MATERIALI</b>						
2.a	Accessori, minuteria e materiale vario di consumo	a corpo	1,00	80,00	€/cad	80,000	
	Misuratore di livello a galleggiante	cad	1,00	530,00	€/cad	530,000	
	<b>IMPORTO MATERIALI</b>				€/cad		610,00
<b>3</b>	<b>ATTREZZATURE- MEZZI D'OPERA</b>						
					€/cad	-	
						-	
	<b>IMPORTO MEZZI D'OPERA</b>				€/cad		-
<b>A</b>	<b>TOTALE COSTO DIRETTO (1+2+3)</b>				€/cad		<b>722,28</b>
	<b>SPESE GENERALI E UTILE IMPRESA</b>						
<b>B</b>	Spese generali su A	%	<b>15,00</b>		€/cad		108,34
	Sommano				€/cad		830,62
<b>C</b>	Utile su A + B	%	<b>10,00</b>		€/cad		83,06
	SOMMANO				€/cad		913,68
	<b>Prezzo di applicazione</b>				<b>€/cad</b>		<b>913,60</b>

**CONSORZIO DI BONIFICA MONTANA DEL GARGANO**

<b>Lavori:</b>	<b>REALIZZAZIONE DI UN ACQUEDOTTO RURALE A SERVIZIO DELLE COMUNITA' AGRICOLE PRESENTI SUL TERRITORIO MONTANO DI MONTE SANT'ANGELO (FG)</b>
----------------	--

<b>Tariffa:</b>	<b>N.P. 09</b>
-----------------	----------------

<b>Descrizione:</b>	Fornitura e posa in opera di misuratore di pressione delle seguenti caratteristiche tecniche Il trasduttore è costituito da cristalli al titanio incapsulati in una custodia di KYNAR. La max temperatura di lavoro 24 ore su 24 va da -40°C a +95°C. Questa temperatura non va mai superata pena danneggiamento permanente del trasduttore stesso Specifiche: - frequenza di lavoro: 43KHz - angolo di trasmissione: 6° - campo di misura: 0.3 a 15 metri - attacco filettato : 1" NPT - cavo : 5 metri RG62U (standard) - superficie a contatto con il prodotto :KYNAR (standard) opzione in teflon. - Protezione: IP68 - montaggio :dall'alto - sonda di compensazione di temperatura:inclusa - peso : 0,80 Kg - max distanza elettronica/ trasduttore ad ultrasuoni: 365 metri - cavo unipolare coassiale RG62A/U in conduit metallico con messa a terra
---------------------	---

**ANALISI DEL PREZZO**

N.	Elementi	U.M.	Quantità	Prezzo unitario	Importo		
					U.M.	Parziale	Totale
<b>1</b>	<b>MANODOPERA</b>						
1.a	Operaio specializzato	h	2,00	29,96	€/cad	59,92	
1.b	Operaio comune	h	2,00	26,18	€/cad	52,36	
						-	
						-	
	<b>IMPORTO MANODOPERA</b>				€/cad		112,28
<b>2</b>	<b>MATERIALI</b>						
2.a	Accessori, minuteria e materiale vario di consumo	a corpo	1,00	60,00	€/cad	60,000	
	Misuratore di livello a pressione	cad	1,00	560,00	€/cad	560,000	
	<b>IMPORTO MATERIALI</b>				€/cad		620,00
<b>3</b>	<b>ATTREZZATURE- MEZZI D'OPERA</b>						
						-	
						-	
	<b>IMPORTO MEZZI D'OPERA</b>				€/cad		-
<b>A</b>	<b>TOTALE COSTO DIRETTO (1+2+3)</b>				€/cad		<b>732,28</b>
	<b>SPESE GENERALI E UTILE IMPRESA</b>						
<b>B</b>	Spese generali su A	%	<b>15,00</b>		€/cad		109,84
	Sommano				€/cad		842,12
<b>C</b>	Utile su A + B	%	<b>10,00</b>		€/cad		84,21
	SOMMANO				€/cad		926,33
	<b>Prezzo di applicazione</b>				€/cad		<b>926,30</b>

**CONSORZIO DI BONIFICA MONTANA DEL GARGANO**

<b>Lavori:</b>	<b>REALIZZAZIONE DI UN ACQUEDOTTO RURALE A SERVIZIO DELLE COMUNITA' AGRICOLE PRESENTI SUL TERRITORIO MONTANO DI MONTE SANT'ANGELO (FG)</b>						
<b>Tariffa:</b>							<b>N.P. 10</b>
<b>Descrizione:</b>	Fornitura e posa in opera di saracinesca con corpo ovale o piatto in ghisa sferoidale, secondo ISO 5752 - EN 558, rivestita internamente e esternamente in epoxy polvere di tipo alimentare, con albero di manovra in acciaio e cromo, cuneo in ghisa sferoidale internamente rivestito in elastomero EPDM alimentare con guida indipendente dalle zone di tenuta, guarnizione di protezione e tenuta. Fornita in opera con controflange e accessori. Compreso: le fasi di trasporto, scarico a pie d'opera, pulizia delle superfici di assemblaggio, serraggio dei bulloni, posa in sito delle guarnizioni, prove idrauliche e quant'altro occorre per dare il lavoro compiuto a perfetta regola d'arte. PFA 16 bar con controflange forate o a PN 10 o PN 16. E' compreso ogni onere per dare il lavoro finito. - Diametro 2"						
<b>ANALISI DEL PREZZO</b>							
N.	Elementi	U.M.	Quantità	Prezzo unitario	Importo		
					U.M.	Parziale	Totale
<b>1</b>	<b>MANODOPERA</b>						
1.a	Operaio specializzato	h	0,25	29,96	€/cad	7,49	
1.b	Operaio qualificato	h	0,25	28,29	€/cad	7,07	
						-	
	<b>IMPORTO MANODOPERA</b>				€/cad		14,56
<b>2</b>	<b>MATERIALI</b>						
2.a	Accessori, minuteria e materiale vario di consumo	cad	1,00	3,55	€/cad	3,550	
2.b	Saracinesca dn 50	cad	1,00	70,00	€/cad	70,000	
	<b>IMPORTO MATERIALI</b>				€/cad		73,55
<b>3</b>	<b>ATTREZZATURE- MEZZI D'OPERA</b>						
	Autocarro con gru	h	0,01	52,76	€/cad	0,53	
						-	
	<b>IMPORTO MEZZI D'OPERA</b>				€/cad		0,53
<b>A</b>	<b>TOTALE COSTO DIRETTO (1+2+3)</b>				€/cad		<b>88,64</b>
	<b>SPESE GENERALI E UTILE IMPRESA</b>						
<b>B</b>	Spese generali su A	%	<b>15,00</b>		€/cad		13,30
	Sommano				€/cad		101,94
<b>C</b>	Utile su A + B	%	<b>10,00</b>		€/cad		10,19
	SOMMANO				€/cad		112,14
	<b>Prezzo di applicazione</b>				€/cad		<b>112,15</b>

**CONSORZIO DI BONIFICA MONTANA DEL GARGANO**

<b>Lavori:</b>	<b>REALIZZAZIONE DI UN ACQUEDOTTO RURALE A SERVIZIO DELLE COMUNITA' AGRICOLE PRESENTI SUL TERRITORIO MONTANO DI MONTE SANT'ANGELO (FG)</b>						
<b>Tariffa:</b>							<b>N.P. 11</b>
<b>Descrizione:</b>	Fornitura e posa in opera di raccordi in ghisa sferoidale conformi alla norma UNI EN 545 : 2007 con rivestimento interno - esterno realizzato con vernice epossidica di spessore medio non inferiore a 250 micron di colore blu e guarnizioni in EPDM. Tutte le parti e le guarnizioni in elastomero a contatto con l'acqua potabile devono essere conformi al D.M.174 del 06/04/2004 del Ministero della Salute per le parti applicabili {ex Circolare Ministero della Salute N°102 del 02/12/78). I raccordi fognatura , conformi alla UNI EN 598 : 2009 saranno rivestiti con vernice epossidica di spessore medio non inferiore 250 micron di colore rosso e guarnizioni in NBR						
<b>ANALISI DEL PREZZO</b>							
N.	Elementi	U.M.	Quantità	Prezzo unitario	Importo		
					U.M.	Parziale	Totale
<b>1</b>	<b>MANODOPERA</b>						
1.a	Operaio specializzato	h	0,02	29,96	€/kg	0,60	
1.b	Operaio qualificato	h	0,02	28,29	€/kg	0,57	
1.c	Operaio comune	h	0,02	26,18	€/kg	0,52	
						-	
	<b>IMPORTO MANODOPERA</b>				€/kg		1,69
<b>2</b>	<b>MATERIALI</b>						
2.a	pezzi speciali in ghisa sferoidale	kg	1,00	4,25	€/kg	4,250	
						-	
	<b>IMPORTO MATERIALI</b>				€/kg		4,25
<b>3</b>	<b>ATTREZZATURE- MEZZI D'OPERA</b>						
3.a	Autocarro con gru	h	0,02	52,76	€/kg	1,06	
						-	
	<b>IMPORTO MEZZI D'OPERA</b>				€/kg		1,06
<b>A</b>	<b>TOTALE COSTO DIRETTO (1+2+3)</b>				€/kg		<b>6,99</b>
	<b>SPESE GENERALI E UTILE IMPRESA</b>						
<b>B</b>	Spese generali su A	%	<b>15,00</b>		€/kg		1,05
	Sommano				€/kg		8,04
<b>C</b>	Utile su A + B	%	<b>10,00</b>		€/kg		0,80
	SOMMANO				€/kg		8,85
	<b>Prezzo di applicazione</b>				€/kg		<b>8,85</b>

CONSORZIO DI BONIFICA MONTANA DEL GARGANO							
Lavori:	REALIZZAZIONE DI UN ACQUEDOTTO RURALE A SERVIZIO DELLE COMUNITA' AGRICOLE PRESENTI SUL TERRITORIO MONTANO DI MONTE SANT'ANGELO (FG)						
Tariffa:							N.P. 12
Descrizione:	Fornitura e posa in opera di quadro generale di bassa tensione e commutazione automatica rete-gruppo elettrogeno nella cabina di trasformazione dell'impianto di spinta, compreso sezione quadro servizi ausiliari di cabina, dalle seguenti caratteristiche: - Tensione nominale 690 V; - Tensione di esercizio 400V; - Numero di fasi 3F +N; - Sistema di distribuzione TT; - Livello nominale di isolamento 2,5 kV;						
ANALISI DEL PREZZO							
N.	Elementi	U.M.	Quantità	Prezzo unitario	Importo		
					U.M.	Parziale	Totale
<b>1</b>	<b>MANODOPERA</b>						
1.a	Operaio specializzato	h	20,00	29,96	€/cad	599,20	
1.b	Operaio qualificato	h	20,00	28,29	€/cad	565,80	
1.c	Operaio comune	h	20,00	26,18	€/cad	523,60	
						-	
	<b>IMPORTO MANODOPERA</b>				€/cad		1.688,60
<b>2</b>	<b>MATERIALI</b>						
2.a	Accessori, minuteria e materiale vario di consumo	a corpo	1,00	150,00	€/cad	150,000	
2.b	Quadro generale di bassa tensione	cad	1,00	12.650,00	€/cad	12.650,000	
	<b>IMPORTO MATERIALI</b>				€/cad		12.800,00
<b>3</b>	<b>ATTREZZATURE- MEZZI D'OPERA</b>						
3.a	Autocarro con gru	h	1,00	52,76	€/cad	52,76	
						-	
	<b>IMPORTO MEZZI D'OPERA</b>				€/cad		52,76
<b>A</b>	<b>TOTALE COSTO DIRETTO (1+2+3)</b>				€/cad		<b>14.541,36</b>
	<b>SPESE GENERALI E UTILE IMPRESA</b>						
<b>B</b>	Spese generali su A	%	<b>15,00</b>		€/cad		2.181,20
	Sommano				€/cad		16.722,56
<b>C</b>	Utile su A + B	%	<b>10,00</b>		€/cad		1.672,26
	SOMMANO				€/cad		18.394,82
	<b>Prezzo di applicazione</b>				€/cad		<b>18.395,00</b>

**CONSORZIO DI BONIFICA MONTANA DEL GARGANO**

<b>Lavori:</b>	<b>REALIZZAZIONE DI UN ACQUEDOTTO RURALE A SERVIZIO DELLE COMUNITA' AGRICOLE PRESENTI SUL TERRITORIO MONTANO DI MONTE SANT'ANGELO (FG)</b>
----------------	--

<b>Tariffa:</b>	<b>N.P. 13</b>
-----------------	----------------

<b>Descrizione:</b>	<p>Fornitura e posa in opera di quadro servizi ausiliari nel locale dell'impianto di spinta costituito da un armadio metallico IP55, completo di: · Struttura · Piastre di fondo e frontali · Porta in vetro Canalina laterale con porta · Sbarre in rame · Forma 1 · Rispondenza alle norme CEI EN 60439-1</p> <p>Dimensioni L=900 mm H= 1875 mm P=290 mm</p> <p>Il quadro conterrà montate e cablate le seguenti apparecchiature:</p> <ul style="list-style-type: none"> <li>· N° 1 sezionatore INS100 - 4x100A, corredato di contatto OF</li> <li>· N° 1 voltmetro modulare digitale, corredato di commutatore voltmetrico a 7 posizioni</li> <li>· N° 1 sezionatore con fusibili STI-3P+N, con fusibili 2A</li> <li>· N° 1 interruttore magnetotermico differenziale modulare C60N, 2x16 A, curva C, VIGI - 0,03A, contatti OF-SD</li> </ul>
---------------------	--

**ANALISI DEL PREZZO**

N.	Elementi	U.M.	Quantità	Prezzo unitario	Importo		
					U.M.	Parziale	Totale
<b>1</b>	<b>MANODOPERA</b>						
1.a	Operaio specializzato	h	0,80	29,96	€/cad	23,97	
1.b	Operaio qualificato	h	0,80	28,29	€/cad	22,63	
1.c	Operaio comune	h	0,80	26,18	€/cad	20,94	
						-	
	<b>IMPORTO MANODOPERA</b>				€/cad		67,54
<b>2</b>	<b>MATERIALI</b>						
2.a	Accessori, minuteria e materiale vario di consumo	a corpo	1,00	30,00	€/cad	30,000	
2.b	Quadro servizio ausiliari locale MCC	cad	1,00	1.100,00	€/cad	1.100,000	
	<b>IMPORTO MATERIALI</b>				€/cad		1.130,00
<b>3</b>	<b>ATTREZZATURE- MEZZI D'OPERA</b>						
3.a	Autocarro con gru	h	3,00	52,76	€/cad	158,28	
						-	
	<b>IMPORTO MEZZI D'OPERA</b>				€/cad		158,28
<b>A</b>	<b>TOTALE COSTO DIRETTO (1+2+3)</b>				€/cad		<b>1.355,82</b>
	<b>SPESE GENERALI E UTILE IMPRESA</b>				/cad		
<b>B</b>	Spese generali su A	%	<b>15,00</b>		€/cad		203,37
	Sommano				€/cad		1.559,20
<b>C</b>	Utile su A + B	%	<b>10,00</b>		€/cad		155,92
	SOMMANO				€/cad		1.715,12
	<b>Prezzo di applicazione</b>				€/cad		<b>1.715,00</b>

**CONSORZIO DI BONIFICA MONTANA DEL GARGANO**

<b>Lavori:</b>	<b>REALIZZAZIONE DI UN ACQUEDOTTO RURALE A SERVIZIO DELLE COMUNITA' AGRICOLE PRESENTI SUL TERRITORIO MONTANO DI MONTE SANT'ANGELO (FG)</b>						
<b>Tariffa:</b>							<b>N.P. 14</b>
<b>Descrizione:</b>	Fornitura e posa in opera di gruppo di n. 3 prese del tipo 2P+T, 16A; 3P+T, 16A; 3P+N+T, 16A, delle seguenti caratteristiche: Presa 2P+T, 16A, 250V, tipo industriale, data in opera con tutti gli oneri di cui alla descrizione generale, realizzata con: - tubazioni in materiale autoestinguente; - cassette ed accessori stagni IP66; - interruttore magnetotermico componibile 2x16A; - interblocco; - compreso calotta e portello con membrana elastica trasparente a molla frontale a chiusura automatica e tenuta stagna, grado di protezione IP66;						
<b>ANALISI DEL PREZZO</b>							
N.	Elementi	U.M.	Quantità	Prezzo unitario	Importo		
					U.M.	Parziale	Totale
<b>1</b>	<b>MANODOPERA</b>						
1.a	Operaio specializzato	h	0,50	29,96	a corpo	14,98	
1.b	Operaio qualificato	h	0,50	28,29	a corpo	14,15	
1.c	Operaio comune	h	0,50	26,18	a corpo	13,09	
						-	
	<b>IMPORTO MANODOPERA</b>				a corpo		€ 42,22
<b>2</b>	<b>MATERIALI</b>						
2.a	Accessori, minuteria e materiale vario di consumo	a corpo	1,00	35,00	a corpo	35,000	
2.b	Gruppo prese del tipo 2P+T,16A; 3P+T,16A; 3P+	cad	1,00	250,00	a corpo	250,000	
	<b>IMPORTO MATERIALI</b>				a corpo		€ 285,00
<b>3</b>	<b>ATTREZZATURE- MEZZI D'OPERA</b>						
						-	
						-	
	<b>IMPORTO MEZZI D'OPERA</b>				a corpo		€ -
<b>A</b>	<b>TOTALE COSTO DIRETTO (1+2+3)</b>				a corpo		€ 327,22
	<b>SPESE GENERALI E UTILE IMPRESA</b>						
<b>B</b>	Spese generali su A	%	<b>15,00</b>		a corpo		€ 49,08
	Sommano				a corpo		€ 376,30
<b>C</b>	Utile su A + B	%	<b>10,00</b>		a corpo		€ 37,63
	SOMMANO				a corpo		€ 413,93
	<b>Prezzo di applicazione</b>				<b>a corpo</b>		<b>€ 413,90</b>

CONSORZIO DI BONIFICA MONTANA DEL GARGANO							
Lavori:	REALIZZAZIONE DI UN ACQUEDOTTO RURALE A SERVIZIO DELLE COMUNITA' AGRICOLE PRESENTI SUL TERRITORIO MONTANO DI MONTE SANT'ANGELO (FG)						
Tariffa:							N.P. 15
Descrizione:	Fornitura e posa in opera di plafoniera per illuminazione di sicurezza , in servizio sola emergenza, autonomia 2 ore dopo dodici ore di ricarica, batteria al piombo 6V; 6,5 Ah, flusso luminoso 1800 lumen, resa in emergenza 50%, assorbimento massimo 10 VA, peso 2,7 Kg, idonea per installazione in ambienti AD-FT, con reattore elettronico, adatta per installazione su superfici infiammabili, con LED di presenza rete ed attivazione del circuito di ricarica						
ANALISI DEL PREZZO							
N.	Elementi	U.M.	Quantità	Prezzo unitario	Importo		
					U.M.	Parziale	Totale
<b>1</b>	<b>MANODOPERA</b>						
1.a	Operaio specializzato	h	0,25	29,96	€/cad	7,49	
1.b	Operaio comune	h	0,25	26,18	€/cad	6,55	
						-	
	<b>IMPORTO MANODOPERA</b>				€/cad		14,04
<b>2</b>	<b>MATERIALI</b>						
2.a	Accessori, minuteria e materiale vario di consumo	a corpo	1,00	20,00	€/cad	20,000	
2.b	plafoniera di sicurezza	cad	1,00	190,00	€/cad	190,000	
	<b>IMPORTO MATERIALI</b>				€/cad		210,00
<b>3</b>	<b>ATTREZZATURE- MEZZI D'OPERA</b>						
						-	
						-	
	<b>IMPORTO MEZZI D'OPERA</b>				€/cad		-
<b>A</b>	<b>TOTALE COSTO DIRETTO (1+2+3)</b>				€/cad		<b>224,04</b>
	<b>SPESE GENERALI E UTILE IMPRESA</b>						
<b>B</b>	Spese generali su A	%	<b>15,00</b>		€/cad		33,61
	Sommano				€/cad		257,64
<b>C</b>	Utile su A + B	%	<b>10,00</b>		€/cad		25,76
	SOMMANO				€/cad		283,40
	<b>Prezzo di applicazione</b>				€/cad		<b>283,40</b>



**CONSORZIO DI BONIFICA MONTANA DEL GARGANO**

<b>Lavori:</b>	<b>REALIZZAZIONE DI UN ACQUEDOTTO RURALE A SERVIZIO DELLE COMUNITA' AGRICOLE PRESENTI SUL TERRITORIO MONTANO DI MONTE SANT'ANGELO (FG)</b>
----------------	--

<b>Tariffa:</b>	<b>N.P. 16</b>
-----------------	----------------

<b>Descrizione:</b>	Fornitura e posa in opera di armatura stradale 250W con corpo in pressofusione di alluminio verniciato a polveri di poliestere di colore grigio. Carena superiore apribile a cerniera con gancio di chiusura in acciaio inox. Gruppo di alimentazione fissato su piastra asportabile con connettori rapidi per il collegamento alla linea ed alla lampada. Portalampada con regolazione orizzontale e verticale. Guarnizione di tenuta in gomma silconica. Riflettore in alluminio anodizzato brillantato a geometria complessa, Distribuzione luminosa di tipo CUT OFF. Diffusore in vetro temprato di spessore 5 mm ad elevata trasparenza resistente agli shock termici ed agli urti. Conforme alle norme EN 60598-1; EN 60598-2-3. Grado di protezione meccanica IP 65. Classe II. Completa di lampada a vapori di sodio da 250 W e di accessori di funzionamento
---------------------	---

**ANALISI DEL PREZZO**

N.	Elementi	U.M.	Quantità	Prezzo unitario	Importo		
					U.M.	Parziale	Totale
<b>1</b>	<b>MANODOPERA</b>						
1.a	Operaio specializzato	h	0,30	29,96	€/cad	8,99	
1.b	Operaio comune	h	0,30	26,18	€/cad	7,85	
						-	
	<b>IMPORTO MANODOPERA</b>				€/cad		16,84
<b>2</b>	<b>MATERIALI</b>						
2.a	Accessori, minuteria e materiale vario di consumo	a corpo	1,00	25,00	€/cad	25,000	
2.b	Armatura stradale 250W	cad	1,00	240,00	€/cad	240,000	
	<b>IMPORTO MATERIALI</b>				€/cad		265,00
<b>3</b>	<b>ATTREZZATURE- MEZZI D'OPERA</b>						
						-	
						-	
	<b>IMPORTO MEZZI D'OPERA</b>				€/cad		-
<b>A</b>	<b>TOTALE COSTO DIRETTO (1+2+3)</b>				€/cad		<b>281,84</b>
	<b>SPESE GENERALI E UTILE IMPRESA</b>						
<b>B</b>	Spese generali su A	%	<b>15,00</b>		€/cad		42,28
	Sommano				€/cad		324,12
<b>C</b>	Utile su A + B	%	<b>10,00</b>		€/cad		32,41
	SOMMANO				€/cad		356,53
	<b>Prezzo di applicazione</b>				<b>€/cad</b>		<b>356,50</b>

**CONSORZIO DI BONIFICA MONTANA DEL GARGANO**

**Lavori:** REALIZZAZIONE DI UN ACQUEDOTTO RURALE A SERVIZIO DELLE COMUNITA' AGRICOLE PRESENTI SUL TERRITORIO MONTANO DI MONTE SANT'ANGELO (FG)

**Tariffa:** **N.P. 17**

**Descrizione:** Fornitura e posa in opera di sezionatore di sicurezza 3x125 A da installare in corrispondenza delle pompe da 45 kW, completo di:  
 · Cassetta stagna isolante IP65;  
 · Contatto ausiliario;  
 · Lucchetto;  
 · Colonnina metallica con base;  
 · Cavo ausiliario per la segnalazione al PLC dello stato del sezionatore.  
 In opera, compreso ogni onere ed accessorio

**ANALISI DEL PREZZO**

N.	Elementi	U.M.	Quantità	Prezzo unitario	Importo		
					U.M.	Parziale	Totale
<b>1</b>	<b>MANODOPERA</b>						
1.a	Operaio specializzato	h	0,40	29,96	€/cad	11,98	
1.b	Operaio qualificato	h	0,40	28,29	€/cad	11,32	
						-	
	<b>IMPORTO MANODOPERA</b>				€/cad		23,30
<b>2</b>	<b>MATERIALI</b>						
2.a	Accessori, minuteria e materiale vario di consumo	a corpo	1,00	25,00	€/cad	25,000	
2.b	Sezionatore di sicurezza 3x125 A	cad	1,00	280,00	€/cad	280,000	
	<b>IMPORTO MATERIALI</b>				€/cad		305,00
<b>3</b>	<b>ATTREZZATURE- MEZZI D'OPERA</b>						
3.a	Autocarro con gru	h	1,00	52,76	€/cad	52,76	
						-	
	<b>IMPORTO MEZZI D'OPERA</b>				€/cad		52,76
<b>A</b>	<b>TOTALE COSTO DIRETTO (1+2+3)</b>				€/cad		<b>381,06</b>
	<b>SPESE GENERALI E UTILE IMPRESA</b>						
<b>B</b>	Spese generali su A	%	<b>15,00</b>		€/cad		57,16
	Sommano				€/cad		438,22
<b>C</b>	Utile su A + B	%	<b>10,00</b>		€/cad		43,82
	SOMMANO				€/cad		482,05
	<b>Prezzo di applicazione</b>				<b>€/cad</b>		<b>482,00</b>

CONSORZIO DI BONIFICA MONTANA DEL GARGANO							
Lavori:	REALIZZAZIONE DI UN ACQUEDOTTO RURALE A SERVIZIO DELLE COMUNITA' AGRICOLE PRESENTI SUL TERRITORIO MONTANO DI MONTE SANT'ANGELO (FG)						
Tariffa:							N.P. 18
Descrizione:	Riempimento della trincea posacavi, per tutta la larghezza e profondità sino a cm 20 dal piano stradale di calpestio, con calcestruzzo cementizio dosato a quintali 1.5 di cemento 325. La trincea è quella descritta per la posa in opera dei cavidotti portacavi. Sono inclusi quindi gli oneri connessi alle maggiori larghezze e profondità in presenza di altri sottoservizi, ed inoltre quelli per posa di opere provvisorie negli attraversamenti stradali e passi carrabili a garanzia della regolarità del traffico veicolare e pedonale						
ANALISI DEL PREZZO							
N.	Elementi	U.M.	Quantità	Prezzo unitario	Importo		
					U.M.	Parziale	Totale
<b>1</b>	<b>MANODOPERA</b>						
1.a	Operaio specializzato	h	0,05	29,96	€/ml	1,50	
1.b	Operaio comune	h	0,05	26,18	€/ml	1,31	
						-	
	<b>IMPORTO MANODOPERA</b>				€/ml		2,81
<b>2</b>	<b>MATERIALI</b>						
2.a	Conglomerato cementizio a dosaggio kg/mc 150	mc/ml	0,04	50,00	€/ml	2,000	
2.b	Attrezzatura varia	ml	1,00	2,50	€/ml	2,500	
	<b>IMPORTO MATERIALI</b>				€/ml		4,50
<b>3</b>	<b>ATTREZZATURE- MEZZI D'OPERA</b>						
						-	
						-	
	<b>IMPORTO MEZZI D'OPERA</b>				€/ml		-
<b>A</b>	<b>TOTALE COSTO DIRETTO (1+2+3)</b>				€/ml		<b>7,31</b>
	<b>SPESE GENERALI E UTILE IMPRESA</b>						
<b>B</b>	Spese generali su A	%	<b>15,00</b>		€/ml		1,10
	Sommano				€/ml		8,40
<b>C</b>	Utile su A + B	%	<b>10,00</b>		€/ml		0,84
	SOMMANO				€/ml		9,24
	<b>Prezzo di applicazione</b>				€/ml		<b>9,20</b>

**CONSORZIO DI BONIFICA MONTANA DEL GARGANO**

<b>Lavori:</b>	<b>REALIZZAZIONE DI UN ACQUEDOTTO RURALE A SERVIZIO DELLE COMUNITA' AGRICOLE PRESENTI SUL TERRITORIO MONTANO DI MONTE SANT'ANGELO (FG)</b>
----------------	--

<b>Tariffa:</b>	<b>N.P. 19</b>
-----------------	----------------

<b>Descrizione:</b>	Esecuzione di fondazione per palo di illuminazione esterna in cls. dosato a quintali 2.5 di cemento 325. Gli oneri connessi sono quelli relativi al tracciamento, alla rottura ed allo svellimento di pavimentazioni di qualsiasi tipo ed allo scavo. In tutto come ai precedenti I/1 ed I/2. E' compresa la formazione della sede di sostegno e quella dei canali di passaggio dei cavi. La fondazione avrà forma precisa e regolare e sarà finita con il ripristino delle pavimentazioni ed eventualmente dei cordoni di marciapiede divelti, come all'origine. Di seguito si indicano rispettivamente, in mt., la lunghezza, la larghezza e la profondità del blocco, da intendersi quali misure minime utili; per cui cedono a carico dell'impresa, senza diritto a rivalsa, gli oneri per le maggiori misure conseguenti alle condizioni ed allo stato dei luoghi. Dimensioni 0.8 x 0.8 x 1.0 m
---------------------	--

**ANALISI DEL PREZZO**

N.	Elementi	U.M.	Quantità	Prezzo unitario	Importo		
					U.M.	Parziale	Totale
<b>1</b>	<b>MANODOPERA</b>						
1.a	Operaio specializzato	h	0,50	29,96	€/cad	14,98	
1.b	Operaio comune	h	0,50	26,18	€/cad	13,09	
						-	
	<b>IMPORTO MANODOPERA</b>				€/cad		28,07
<b>2</b>	<b>MATERIALI</b>						
2.a	Conglomerato cementizio a dosaggio kg/mc 250	mc/cad	0,64	60,00	€/cad	38,400	
2.b	Accessori, minuteria e materiale vario di consumo	cad	1,00	10,00	€/cad	10,000	
	<b>IMPORTO MATERIALI</b>				€/cad		48,40
<b>3</b>	<b>ATTREZZATURE- MEZZI D'OPERA</b>						
						-	
						-	
	<b>IMPORTO MEZZI D'OPERA</b>				€/cad		-
<b>A</b>	<b>TOTALE COSTO DIRETTO (1+2+3)</b>				€/cad		<b>76,47</b>
	<b>SPESE GENERALI E UTILE IMPRESA</b>						
<b>B</b>	Spese generali su A	%	<b>15,00</b>		€/cad		11,47
	Sommano				€/cad		87,94
<b>C</b>	Utile su A + B	%	<b>10,00</b>		€/cad		8,79
	SOMMANO				€/cad		96,73
	<b>Prezzo di applicazione</b>				<b>€/cad</b>		<b>96,70</b>

CONSORZIO DI BONIFICA MONTANA DEL GARGANO							
Lavori:	REALIZZAZIONE DI UN ACQUEDOTTO RURALE A SERVIZIO DELLE COMUNITA' AGRICOLE PRESENTI SUL TERRITORIO MONTANO DI MONTE SANT'ANGELO (FG)						
Tariffa:							N.P. 20
Descrizione:	Esecuzione di pozzetto prefabbricato di transito o derivazione realizzato in cls classe di resistenza a compressione Rck>=40 N/mm <sup>2</sup> armato; dimensioni interne 0.8 x 0.8 x 1,0 metri con spessore delle pareti 10 cm minimo. Il pozzetto viene scavato, previo tracciamento e demolizione di pavimentazioni. E' dotato di elementi di protezione sui cavi (mattoni pieni), viene riempito di sabbia finissima e chiuso con soletta di copertura pure con spessore minimo 10 cm. compreso il chiusino. L'opera è finita con il ripristino come all'origine delle pavimentazioni stradali						
ANALISI DEL PREZZO							
N.	Elementi	U.M.	Quantità	Prezzo unitario	Importo		
					U.M.	Parziale	Totale
<b>1</b>	<b>MANODOPERA</b>						
1.a	Operaio specializzato	h	0,60	29,96	€/cad	17,98	
1.b	Operaio comune	h	0,60	26,18	€/cad	15,71	
						-	
	<b>IMPORTO MANODOPERA</b>				€/cad		33,68
<b>2</b>	<b>MATERIALI</b>						
2.a	pozzetto 80x80x100	cad	1,00	58,00	€/cad	58,000	
2.b	sabbia	mc	0,20	40,00	€/cad	8,000	
2.c	materiale vario di consumo	cad	1,00	5,00	€/cad	5,000	
2.d	chiusino	cad	1,00	30,00	€/cad	30,000	
	<b>IMPORTO MATERIALI</b>				€/cad		101,00
<b>3</b>	<b>ATTREZZATURE- MEZZI D'OPERA</b>						
3.1	Escavatore semovente Terna	h	1,00	47,33	€/cad	47,33	
						-	
	<b>IMPORTO MEZZI D'OPERA</b>				€/cad		47,33
<b>A</b>	<b>TOTALE COSTO DIRETTO (1+2+3)</b>				€/cad		<b>182,01</b>
	<b>SPESE GENERALI E UTILE IMPRESA</b>						
<b>B</b>	Spese generali su A	%	<b>15,00</b>		€/cad		27,30
	Sommano				€/cad		209,32
<b>C</b>	Utile su A + B	%	<b>10,00</b>		€/cad		20,93
	SOMMANO				€/cad		230,25
	<b>Prezzo di applicazione</b>				€/cad		<b>230,00</b>

CONSORZIO DI BONIFICA MONTANA DEL GARGANO							
Lavori:	REALIZZAZIONE DI UN ACQUEDOTTO RURALE A SERVIZIO DELLE COMUNITA' AGRICOLE PRESENTI SUL TERRITORIO MONTANO DI MONTE SANT'ANGELO (FG)						
Tariffa:							N.P. 21
Descrizione:	Fornitura in opera di pozzetto prefabbricato di transito o derivazione realizzato in cls classe di resistenza a compressione $R_{ck} \geq 40$ N/mm <sup>2</sup> armato; dimensioni interne 0.6 x 0.6 x 1,0 metri con spessore delle pareti 10 cm minimo. Il pozzetto viene scavato, previo tracciamento e demolizione di pavimentazioni. E' dotato di elementi di protezione sui cavi (mattoni pieni), viene riempito di sabbia finissima e chiuso con soletta di copertura pure con spessore minimo 10 cm. compreso di chiusino. L'opera è finita con il ripristino come all'origine delle pavimentazioni stradali.						
ANALISI DEL PREZZO							
N.	Elementi	U.M.	Quantità	Prezzo unitario	Importo		
					U.M.	Parziale	Totale
<b>1</b>	<b>MANODOPERA</b>						
1.a	Operaio specializzato	h	0,70	29,96	€/cad	20,97	
1.b	Operaio comune	h	0,70	26,18	€/cad	18,33	
						-	
	<b>IMPORTO MANODOPERA</b>				€/cad		39,30
<b>2</b>	<b>MATERIALI</b>						
2.a	pozzetto 60x60x100	cad	1,00	50,00	€/cad	50,000	
2.b	sabbia	mc	0,20	40,00	€/cad	8,000	
2.c	materiale vario di consumo	cad	1,00	5,00	€/cad	5,000	
2.d	chiusino	cad	1,00	30,00	€/cad	30,000	
	<b>IMPORTO MATERIALI</b>				€/cad		93,00
<b>3</b>	<b>ATTREZZATURE- MEZZI D'OPERA</b>						
3.1	Escavatore semovente Terna	h	0,80	47,33	€/cad	37,86	
						-	
	<b>IMPORTO MEZZI D'OPERA</b>				€/cad		37,86
<b>A</b>	<b>TOTALE COSTO DIRETTO (1+2+3)</b>				€/cad		<b>170,16</b>
	<b>SPESE GENERALI E UTILE IMPRESA</b>						
<b>B</b>	Spese generali su A	%	<b>15,00</b>		€/cad		25,52
	Sommano				€/cad		195,69
<b>C</b>	Utile su A + B	%	<b>10,00</b>		€/cad		19,57
	SOMMANO				€/cad		215,25
	<b>Prezzo di applicazione</b>				€/cad		<b>215,00</b>

CONSORZIO DI BONIFICA MONTANA DEL GARGANO							
Lavori:	REALIZZAZIONE DI UN ACQUEDOTTO RURALE A SERVIZIO DELLE COMUNITA' AGRICOLE PRESENTI SUL TERRITORIO MONTANO DI MONTE SANT'ANGELO (FG)						
Tariffa:							N.P. 22
Descrizione:	Esecuzione di giunto a resina colata, con l'onere dello scalpamento dei cavi e dei collegamenti						
ANALISI DEL PREZZO							
N.	Elementi	U.M.	Quantità	Prezzo unitario	Importo		
					U.M.	Parziale	Totale
<b>1</b>	<b>MANODOPERA</b>						
1.a	Operaio specializzato	h	0,06	29,96	€/ml	1,80	
1.b	Operaio comune	h	0,06	26,18	€/ml	1,57	
						-	
	<b>IMPORTO MANODOPERA</b>				€/ml		3,37
<b>2</b>	<b>MATERIALI</b>						
2.a	Resina colata	ml	1,00	9,00	€/ml	9,000	
						-	
	<b>IMPORTO MATERIALI</b>				€/ml		9,00
<b>3</b>	<b>ATTREZZATURE- MEZZI D'OPERA</b>						
3.a	Attrezzatura varia	h/ml	0,06	5,00	€/ml	0,30	
						-	
	<b>IMPORTO MEZZI D'OPERA</b>				€/ml		0,30
<b>A</b>	<b>TOTALE COSTO DIRETTO (1+2+3)</b>				€/ml		<b>12,67</b>
	<b>SPESE GENERALI E UTILE IMPRESA</b>						
<b>B</b>	Spese generali su A	%	<b>15,00</b>		€/ml		1,90
	Sommano				€/ml		14,57
<b>C</b>	Utile su A + B	%	<b>10,00</b>		€/ml		1,46
	SOMMANO				€/ml		16,03
	<b>Prezzo di applicazione</b>				<b>€/ml</b>		<b>16,00</b>

**CONSORZIO DI BONIFICA MONTANA DEL GARGANO**

<b>Lavori:</b>	<b>REALIZZAZIONE DI UN ACQUEDOTTO RURALE A SERVIZIO DELLE COMUNITA' AGRICOLE PRESENTI SUL TERRITORIO MONTANO DI MONTE SANT'ANGELO (FG)</b>
----------------	--

<b>Tariffa:</b>	<b>N.P. 23</b>
-----------------	----------------

<b>Descrizione:</b>	Fornitura e posa in opera, con fissaggio entro sede, di palo tubolare tipo Dalmine laminato HSP a stelo unico, conico. Il palo è ricavato per laminazione di sbozzato, saldato o non saldato, in acciaio di caratteristiche minime del tipo Fe 42 UNI 7091. Il sostegno è zincato a bagno caldo secondo le norme CEI, predisposto per attacco testa palo, completo di fori ad asole per passaggio cavi e piastrine di messa a terra. Il sostegno è provvisto di camicia di rinforzo in corrispondenza della sezione di incastro, di lunghezza di 50 cm fuori terra e fino all'estremità di base, dello spessore minimo di mm 4. L'incamiciatura è costituita da tubazione in Fe aderente al palo, di questo ha le stesse caratteristiche meccaniche ed è saldata a regola d'arte alle sue due estremità. La zincatura della incamiciatura deve eseguirsi in uno con la zincatura del palo; essa, inoltre, deve essere bitumata nella parte da interrare. Con tutti gli oneri del trasporto, scarico, accatastamento, infissione. Con Lg si indica la lunghezza totale del palo, con D il diametro di base, con s lo spessore, con P la massa, camicia esclusa. Lg = 10.8 m D = 139.7 mm s = 3.8mm P = 103Kg
---------------------	---

**ANALISI DEL PREZZO**

N.	Elementi	U.M.	Quantità	Prezzo unitario	Importo		
					U.M.	Parziale	Totale
<b>1</b>	<b>MANODOPERA</b>						
1.a	Operaio specializzato	h	0,80	29,96	€/cad	23,97	
1.b	Operaio comune	h	0,80	26,18	€/cad	20,94	
						-	
	<b>IMPORTO MANODOPERA</b>				€/cad		44,91
<b>2</b>	<b>MATERIALI</b>						
2.a	Palo tubolare dalmine laminato	cad	1,00	230,00	€/cad	230,000	
2.b	Materiale vario di consumo	cad	1,00	15,00	€/cad	15,000	
	<b>IMPORTO MATERIALI</b>				€/cad		245,00
<b>3</b>	<b>ATTREZZATURE- MEZZI D'OPERA</b>						
3.a	Autocarro con gru	h	0,80	52,76	€/cad	42,21	
						-	
	<b>IMPORTO MEZZI D'OPERA</b>				€/cad		42,21
<b>A</b>	<b>TOTALE COSTO DIRETTO (1+2+3)</b>				€/cad		<b>332,12</b>
	<b>SPESE GENERALI E UTILE IMPRESA</b>						
<b>B</b>	Spese generali su A	%	<b>15,00</b>		€/cad		49,82
	Sommano				€/cad		381,94
<b>C</b>	Utile su A + B	%	<b>10,00</b>		€/cad		38,19
	SOMMANO				€/cad		420,13
	<b>Prezzo di applicazione</b>				<b>€/cad</b>		<b>420,10</b>



CONSORZIO DI BONIFICA MONTANA DEL GARGANO							
Lavori:	REALIZZAZIONE DI UN ACQUEDOTTO RURALE A SERVIZIO DELLE COMUNITA' AGRICOLE PRESENTI SUL TERRITORIO MONTANO DI MONTE SANT'ANGELO (FG)						
Tariffa:							N.P. 24
Descrizione:	Esecuzione di terminale a resina colata per l'isolamento dei conduttori tronchi						
ANALISI DEL PREZZO							
N.	Elementi	U.M.	Quantità	Prezzo unitario	Importo		
					U.M.	Parziale	Totale
<b>1</b>	<b>MANODOPERA</b>						
1.a	Operaio specializzato	h	0,20	29,96	€/cad	5,99	
1.b	Operaio comune	h	0,20	26,18	€/cad	5,24	
						-	
	<b>IMPORTO MANODOPERA</b>				€/cad		11,23
<b>2</b>	<b>MATERIALI</b>						
2.a	Terminale colata di resina	cad	1,00	22,00	€/cad	22,000	
2.b	Materiale vario di consumo	cad	1,00	5,00	€/cad	5,000	
	<b>IMPORTO MATERIALI</b>				€/cad		27,00
<b>3</b>	<b>ATTREZZATURE- MEZZI D'OPERA</b>						
						-	
						-	
	<b>IMPORTO MEZZI D'OPERA</b>				€/cad		-
<b>A</b>	<b>TOTALE COSTO DIRETTO (1+2+3)</b>				€/cad		<b>38,23</b>
	<b>SPESE GENERALI E UTILE IMPRESA</b>						
<b>B</b>	Spese generali su A	%	<b>15,00</b>		€/cad		5,73
	Sommano				€/cad		43,96
<b>C</b>	Utile su A + B	%	<b>10,00</b>		€/cad		4,40
	SOMMANO				€/cad		48,36
	<b>Prezzo di applicazione</b>				€/cad		<b>48,35</b>

**CONSORZIO DI BONIFICA MONTANA DEL GARGANO**

<b>Lavori:</b>	<b>REALIZZAZIONE DI UN ACQUEDOTTO RURALE A SERVIZIO DELLE COMUNITA' AGRICOLE PRESENTI SUL TERRITORIO MONTANO DI MONTE SANT'ANGELO (FG)</b>
----------------	--

<b>Tariffa:</b>	<b>N.P. 25</b>
-----------------	----------------

<b>Descrizione:</b>	Fornitura e posa in opera di valvola a membrana a flusso avviato. Corpo e coperchio ghisa sferoidale rivestiti epoxy spessore min. 250µm. Sede di tenuta in acciaio inox AISI316. Membrana in NBR rinforzata in nylon. Viteria acciaio inox A2. Unità controllo circuito pilotaggio in acciaio inox A2, filtro del cestello in AISI316. Velocità di azionamento regolabili. Riduce e stabilizza la pressione di valle al valore prestabilito. Prodotta in stabilimento europeo certificato ISO9001. Collaudo EN12266 ed EN1074. Scartamento ISO5752-1. Flangiatura EN1092-2. Materiali conformi al trasporto di acqua potabile secondo DM174 per le parti applicabili. Idrovalvola riduttrice e stabilizzatrice di pressione a valle DN 150 PN 16/25
---------------------	--

**ANALISI DEL PREZZO**

N.	Elementi	U.M.	Quantità	Prezzo unitario	Importo		
					U.M.	Parziale	Totale
<b>1</b>	<b>MANODOPERA</b>						
1.a	Operaio specializzato	h	0,50	29,96	€/cad	14,98	
1.b	Operaio qualificato	h	0,50	28,29	€/cad	14,15	
1.c	Operaio comune	h	0,50	26,18	€/cad	13,09	
						-	
	<b>IMPORTO MANODOPERA</b>				€/cad		42,22
<b>2</b>	<b>MATERIALI</b>						
2.a	Idrovalvola dn 150	ml	1,00	2.700,00	€/cad	2.700,000	
	Materiale vario di consumo	ml	1,00	250,00	€/cad	250,000	
	<b>IMPORTO MATERIALI</b>				€/cad		2.950,00
<b>3</b>	<b>ATTREZZATURE- MEZZI D'OPERA</b>						
3.a	Nolo autogru	h/ml	0,50	2,11	€/cad	1,06	
3.b	Attrezzatura varia	h/ml	0,50	45,00	€/cad	22,50	
	<b>IMPORTO MEZZI D'OPERA</b>				€/cad		23,56
<b>A</b>	<b>TOTALE COSTO DIRETTO (1+2+3)</b>				€/cad		<b>3.015,77</b>
	<b>SPESE GENERALI E UTILE IMPRESA</b>						
<b>B</b>	Spese generali su A	%	<b>15,00</b>		€/cad		452,37
	Sommano				€/cad		3.468,14
<b>C</b>	Utile su A + B	%	<b>10,00</b>		€/cad		346,81
	SOMMANO				€/cad		3.814,95
	<b>Prezzo di applicazione</b>				<b>€/cad</b>		<b>3.814,95</b>

**CONSORZIO DI BONIFICA MONTANA DEL GARGANO**

<b>Lavori:</b>	<b>REALIZZAZIONE DI UN ACQUEDOTTO RURALE A SERVIZIO DELLE COMUNITA' AGRICOLE PRESENTI SUL TERRITORIO MONTANO DI MONTE SANT'ANGELO (FG)</b>
----------------	--

<b>Tariffa:</b>	<b>N.P. 26</b>
-----------------	----------------

**Descrizione:** Fornitura e posa in opera di sfiato automatico a doppia funzione per lo svuotamento o il riempimento della condotta con galleggiante guidato DN 50 PN16. Corpo e flangia superiore in ghisa sferoidale. Coperchio e griglia in acciaio inox A2. Galleggiante, guidegalleggiante e sede guarnizione in ABS. Viteria in acciaio inox A2. Guarnizione a labbro in EPDM. Rivestimento epoxy spessore minimo 250µm. Prodotto in stabilimento europeo certificato ISO 9001. Conforme EN1074-1 e 4 per le parti applicabili. Flangia collegamento EN1092-2 materiali conformi al trasporto acqua potabile secondo DM174 per le parti applicabili. Fornito e posto in opera compreso ogni materiale ed onere relativo.

**ANALISI DEL PREZZO**

N.	Elementi	U.M.	Quantità	Prezzo unitario	Importo		
					U.M.	Parziale	Totale
<b>1</b>	<b>MANODOPERA</b>						
1.a	Operaio specializzato	h	0,10	29,96	€/cad	3,00	
1.b	Operaio comune	h	0,10	26,18	€/cad	2,62	
						-	
						-	
	<b>IMPORTO MANODOPERA</b>				€/cad		5,61
<b>2</b>	<b>MATERIALI</b>						
2.a	Sfiato DN 50 PN16	ml	1,00	170,00	€/cad	170,000	
	Materiale vario di consumo	ml	1,00	10,00	€/cad	10,000	
	<b>IMPORTO MATERIALI</b>				€/cad		180,00
<b>3</b>	<b>ATTREZZATURE- MEZZI D'OPERA</b>						
						-	
						-	
	<b>IMPORTO MEZZI D'OPERA</b>				€/cad		-
<b>A</b>	<b>TOTALE COSTO DIRETTO (1+2+3)</b>				€/cad		<b>185,61</b>
	<b>SPESE GENERALI E UTILE IMPRESA</b>						
<b>B</b>	Spese generali su A	%	<b>15,00</b>		€/cad		27,84
	Sommano				€/cad		213,46
<b>C</b>	Utile su A + B	%	<b>10,00</b>		€/cad		21,35
	SOMMANO				€/cad		234,80
	<b>Prezzo di applicazione</b>				<b>€/cad</b>		<b>234,80</b>

**CONSORZIO DI BONIFICA MONTANA DEL GARGANO**

<b>Lavori:</b>	<b>REALIZZAZIONE DI UN ACQUEDOTTO RURALE A SERVIZIO DELLE COMUNITA' AGRICOLE PRESENTI SUL TERRITORIO MONTANO DI MONTE SANT'ANGELO (FG)</b>
----------------	--

<b>Tariffa:</b>	<b>N.P. 27</b>
-----------------	----------------

<b>Descrizione:</b>	Fornitura e posa in opera di valvola a farfalla di intercettazione: del tipo flangiata del DN 150 - PN 40 conforme alle norme UNI EN 1074-2; a doppio eccentrico flangiata in ghisa sferoidale GJS 500S secondo UNI EN 1563, con alberi in AISI 420B, tenuta sul corpo in AISI 304/316. Boccole sugli alberi in materiale autolubrificante, sede di tenuta sul disco tramite guarnizione in NBR/EPDM toroidale, fissata sul disco con anello premi guarnizione in ghisa sferoidale con bulloncini in A2. Trattamento protettivo sia interno che esterno tramite resine epossidiche termoindurenti idonee per uso potabile. Estremità flangiate secondo UNI EN 1092-2. Completa di riduttore di sforzo di manovra del tipo a vite senza fine e completa di volantino di manovra e di indicatore di posizione; marcatura su una fiancata del corpo della valvola, ricavate di fusione o impresse su targhette facilmente leggibili: marchio di fabbrica, DN, PN, marchio del produttore, senso di chiusura, sigla del materiale di cui è costituito il corpo; data in opera a perfetta regola d'arte compreso giunti a flangia con guarnizioni e bulloni prova idraulica ed ogni altro onere e magistero.
---------------------	---

**ANALISI DEL PREZZO**

N.	Elementi	U.M.	Quantità	Prezzo unitario	Importo		
					U.M.	Parziale	Totale
<b>1</b>	<b>MANODOPERA</b>						
1.a	Operaio specializzato	h	0,50	29,96	€/cad	14,98	
1.b	Operaio comune	h	0,50	26,18	€/cad	13,09	
						-	
						-	
	<b>IMPORTO MANODOPERA</b>				€/cad		28,07
<b>2</b>	<b>MATERIALI</b>						
2.a	Valvola a farfalla DN 150 -PN 40	cad	1,00	650,00	€/cad	650,000	
2.b	materiale vario di consumo	cad	1,00	16,00	€/cad	16,000	
	<b>IMPORTO MATERIALI</b>				€/cad		666,00
<b>3</b>	<b>ATTREZZATURE- MEZZI D'OPERA</b>						
3.a	autocarro con gru	h	0,40	52,76	€/cad	21,10	
						-	
	<b>IMPORTO MEZZI D'OPERA</b>				€/cad		21,10
<b>A</b>	<b>TOTALE COSTO DIRETTO (1+2+3)</b>				€/cad		<b>715,17</b>
	<b>SPESE GENERALI E UTILE IMPRESA</b>						
<b>B</b>	Spese generali su A	%	<b>15,00</b>		€/cad		107,28
	Sommano				€/cad		822,45
<b>C</b>	Utile su A + B	%	<b>10,00</b>		€/cad		82,25
	SOMMANO				€/cad		904,70
	<b>Prezzo di applicazione</b>				<b>€/cad</b>		<b>904,70</b>

**CONSORZIO DI BONIFICA MONTANA DEL GARGANO**

**Lavori:** REALIZZAZIONE DI UN ACQUEDOTTO RURALE A SERVIZIO DELLE COMUNITA' AGRICOLE PRESENTI SUL TERRITORIO MONTANO DI MONTE SANT'ANGELO (FG)

**Tariffa:** **N.P. 28**

**Descrizione:** Fornitura e posa in opera di valvola a farfalla di intercettazione: del tipo flangiato del DN 200 - PN 40 conforme alle norme UNI EN 1074-2; a doppio eccentrico flangiata in ghisa sferoidale GJS 500S secondo UNI EN 1563, con alberi in AISI 420B, tenuta sul corpo in AISI 304/316. Boccole sugli alberi in materiale autolubrificante, sede di tenuta sul disco tramite guarnizione in NBR/EPDM toroidale, fissata sul disco con anello premi guarnizione in ghisa sferoidale con bulloncini in A2. Trattamento protettivo sia interno che esterno tramite resine epossidiche termoindurenti idonee per uso potabile. Estremità flangiate secondo UNI EN 1092-2. Completa di riduttore di sforzo di manovra del tipo a vite senza fine e completa di volantino di manovra e di indicatore di posizione; marcatura su una fiancata del corpo della valvola, ricavate di fusione o impresse su targhette facilmente leggibili: marchio di fabbrica, DN, PN, marchio del produttore, senso di chiusura, sigla del materiale di cui è costituito il corpo; data in opera a perfetta regola d'arte compreso giunti a flangia con guarnizioni e bulloni prova idraulica ed ogni altro onere e magistero.

**ANALISI DEL PREZZO**

N.	Elementi	U.M.	Quantità	Prezzo unitario	Importo		
					U.M.	Parziale	Totale
<b>1</b>	<b>MANODOPERA</b>						
1.a	Operaio specializzato	h	0,50	29,96	€/cad	14,98	
1.b	Operaio comune	h	0,50	26,18	€/cad	13,09	
						-	
						-	
	<b>IMPORTO MANODOPERA</b>				€/cad		28,07
<b>2</b>	<b>MATERIALI</b>						
2.a	Valvola a farfalla DN 200 -PN 40	cad	1,00	690,00	€/cad	690,000	
2.b	materiale vario di consumo	cad	1,00	12,00	€/cad	12,000	
	<b>IMPORTO MATERIALI</b>				€/cad		702,00
<b>3</b>	<b>ATTREZZATURE- MEZZI D'OPERA</b>						
3.a	autocarro con gru	h	0,40	52,76	€/cad	21,10	
						-	
	<b>IMPORTO MEZZI D'OPERA</b>				€/cad		21,10
<b>A</b>	<b>TOTALE COSTO DIRETTO (1+2+3)</b>				€/cad		<b>751,17</b>
	<b>SPESE GENERALI E UTILE IMPRESA</b>						
<b>B</b>	Spese generali su A	%	<b>15,00</b>		€/cad		112,68
	Sommano				€/cad		863,85
<b>C</b>	Utile su A + B	%	<b>10,00</b>		€/cad		86,39
	SOMMANO				€/cad		950,24
	<b>Prezzo di applicazione</b>				<b>€/cad</b>		<b>950,20</b>

**CONSORZIO DI BONIFICA MONTANA DEL GARGANO**

<b>Lavori:</b>	<b>REALIZZAZIONE DI UN ACQUEDOTTO RURALE A SERVIZIO DELLE COMUNITA' AGRICOLE PRESENTI SUL TERRITORIO MONTANO DI MONTE SANT'ANGELO (FG)</b>
----------------	--

<b>Tariffa:</b>	<b>N.P. 29</b>
-----------------	----------------

**Descrizione:** Fornitura e posa in opera di valvola a farfalla di intercettazione: del tipo flangiato del DN 150 - PN 10 conforme alle norme UNI EN 1074-2; a doppio eccentrico flangiata in ghisa sferoidale GJS 500S secondo UNI EN 1563, con alberi in AISI 420B, tenuta sul corpo in AISI 304/316. Boccole sugli alberi in materiale autolubrificante, sede di tenuta sul disco tramite guarnizione in NBR/EPDM toroidale, fissata sul disco con anello premi guarnizione in ghisa sferoidale con bulloncini in A2. Trattamento protettivo sia interno che esterno tramite resine epossidiche termoindurenti idonee per uso potabile. Estremità flangiate secondo UNI EN 1092-2. Completa di riduttore di sforzo di manovra del tipo a vite senza fine e completa di volantino di manovra e di indicatore di posizione; marcatura su una fiancata del corpo della valvola, ricavate di fusione o impresse su targhette facilmente leggibili: marchio di fabbrica, DN, PN, marchio del produttore, senso di chiusura, sigla del materiale di cui è costituito il corpo; data in opera a perfetta regola d'arte compreso giunti a flangia con guarnizioni e bulloni prova idraulica ed ogni altro onere e magistero. Compreso nella fornitura l'attuatore elettrico e il volantino di manovra in acciaio stampato per il funzionamento di

**ANALISI DEL PREZZO**

N.	Elementi	U.M.	Quantità	Prezzo unitario	Importo		
					U.M.	Parziale	Totale
<b>1</b>	<b>MANODOPERA</b>						
1.a	Operaio specializzato	h	0,50	29,96	€/cad	14,98	
1.b	Operaio comune	h	0,50	26,18	€/cad	13,09	
						-	
						-	
	<b>IMPORTO MANODOPERA</b>				€/cad		28,07
<b>2</b>	<b>MATERIALI</b>						
2.a	Valvola a farfalla DN 200 -PN 10	cad	1,00	700,00	€/cad	700,000	
2.b	materiale vario di consumo	cad	1,00	25,00	€/cad	25,000	
	<b>IMPORTO MATERIALI</b>				€/cad		725,00
<b>3</b>	<b>ATTREZZATURE- MEZZI D'OPERA</b>						
3.a	autocarro con gru	h	0,40	52,76	€/cad	21,10	
						-	
	<b>IMPORTO MEZZI D'OPERA</b>				€/cad		21,10
<b>A</b>	<b>TOTALE COSTO DIRETTO (1+2+3)</b>				€/cad		<b>774,17</b>
	<b>SPESE GENERALI E UTILE IMPRESA</b>						
<b>B</b>	Spese generali su A	%	<b>15,00</b>		€/cad		116,13
	Sommano				€/cad		890,30
<b>C</b>	Utile su A + B	%	<b>10,00</b>		€/cad		89,03
	SOMMANO				€/cad		979,33
	<b>Prezzo di applicazione</b>				<b>€/cad</b>		<b>979,30</b>

CONSORZIO DI BONIFICA MONTANA DEL GARGANO							
Lavori:	REALIZZAZIONE DI UN ACQUEDOTTO RURALE A SERVIZIO DELLE COMUNITA' AGRICOLE PRESENTI SUL TERRITORIO MONTANO DI MONTE SANT'ANGELO (FG)						
Tariffa:							N.P. 30
Descrizione:	<p>Fornitura e posa in opera di valvola automatica di sicurezza per sovrapportata/sovraelevata, DN 150, PN 10, conforme alle norme UNI EN 1074, con sistema di sgancio a palmola, con funzione di sezionamento della condotta in caso di rottura della stessa nel tratto a valle, costituita da:</p> <p>-valvola a farfalla, a contrappeso, con corpo e disco in ghisa sferoidale GJS 400; anello di tenuta in EPDM; leva e contrappeso in acciaio ST37;</p> <p>-palmola, pompa a riarmo manuale e circuito oleodinamico.</p> <p>La valvola sarà interfacciata al Sistema di Telecontrollo nell'ambito del quale sono previsti gli allarmi da far partire in caso di attivazione del dispositivo</p>						
ANALISI DEL PREZZO							
N.	Elementi	U.M.	Quantità	Prezzo unitario	Importo		
					U.M.	Parziale	Totale
1	<b>MANODOPERA</b>						
1.a	Operaio specializzato	h	0,50	29,96	€/cad	14,98	
1.b	Operaio comune	h	0,50	26,18	€/cad	13,09	
						-	
						-	
	<b>IMPORTO MANODOPERA</b>				€/cad		28,07
2	<b>MATERIALI</b>						
2.a	Valvola di sicurezza DN 200 PN 10	cad	1,00	1.500,00	€/cad	1.500,000	
2.b	materiale vario di consumo	cad	1,00	29,20	€/cad	29,200	
	<b>IMPORTO MATERIALI</b>				€/cad		1.529,20
3	<b>ATTREZZATURE- MEZZI D'OPERA</b>						
3.a	autocarro con gru	h	0,50	52,76	€/cad	26,38	
						-	
	<b>IMPORTO MEZZI D'OPERA</b>				€/cad		26,38
A	<b>TOTALE COSTO DIRETTO (1+2+3)</b>				€/cad		<b>1.583,65</b>
	<b>SPESE GENERALI E UTILE IMPRESA</b>						
B	Spese generali su A	%	<b>15,00</b>		€/cad		237,55
	Sommano				€/cad		1.821,20
C	Utile su A + B	%	<b>10,00</b>		€/cad		182,12
	SOMMANO				€/cad		2.003,32
	<b>Prezzo di applicazione</b>				€/cad		<b>2.000,00</b>

CONSORZIO DI BONIFICA MONTANA DEL GARGANO							
Lavori:	REALIZZAZIONE DI UN ACQUEDOTTO RURALE A SERVIZIO DELLE COMUNITA' AGRICOLE PRESENTI SUL TERRITORIO MONTANO DI MONTE SANT'ANGELO (FG)						
Tariffa:							N.P. 31
Descrizione:	Fornitura e posa in opera di giunto di smontaggio a soffietto: in acciaio inox flangiati, con soffietto e convogliatore interno: in acciaio inox AISI 321 Ti, realizzato con materiali interamente conformi al trasporto di acqua potabile, con flange di collegamento conformi alla UNI EN 1092-1 e alle altre norme corrispondenti alle pressioni richieste, materiali interamente conformi al trasporto di acqua potabile, guarnizioni di tenuta del tipo NBR o EPDM per uso potabile, bulloni in acciaio inox AISI 316 o equivalente, rivestimento con verniciatura epossidica di spessore minimo 200 micron; pressioni di collaudo: secondo la norma ISO 5208, marcatura del giunto a mezzo etichetta indicante: DN, PN, foratura flange, anno e mese di produzione, numero di serie e marchio del produttore, certificazione rilasciata da un organo di parte terza accreditato secondo le norme UNI CEI EN 45012 che attesta che la società fornitrice mantiene il sistema qualità aziendale conforme ai requisiti della norma UNI EN ISO 9001:2000 in relazione alla produzione di giunti di smontaggio a soffietto.						
ANALISI DEL PREZZO							
N.	Elementi	U.M.	Quantità	Prezzo unitario	Importo		
					U.M.	Parziale	Totale
1	<b>MANODOPERA</b>						
1.a	Operaio specializzato	h	0,40	29,96	€/cad	11,98	
1.b	Operaio comune	h	0,40	26,18	€/cad	10,47	
						-	
						-	
	<b>IMPORTO MANODOPERA</b>				€/cad		22,46
2	<b>MATERIALI</b>						
2.a	giunto di smontaggio a soffietto	cad	1,00	550,00	€/cad	550,000	
2.b	materiale vario di consumo	cad	1,00	20,00	€/cad	20,000	
	<b>IMPORTO MATERIALI</b>				€/cad		570,00
3	<b>ATTREZZATURE- MEZZI D'OPERA</b>						
						-	
						-	
	<b>IMPORTO MEZZI D'OPERA</b>				€/cad		-
A	<b>TOTALE COSTO DIRETTO (1+2+3)</b>				€/cad		<b>592,46</b>
	<b>SPESE GENERALI E UTILE IMPRESA</b>						
B	Spese generali su A	%	<b>15,00</b>		€/cad		88,87
	Sommano				€/cad		681,32
C	Utile su A + B	%	<b>10,00</b>		€/cad		68,13
	SOMMANO				€/cad		749,46
	<b>Prezzo di applicazione</b>				€/cad		<b>749,45</b>



**CONSORZIO DI BONIFICA MONTANA DEL GARGANO**

<b>Lavori:</b>	<b>REALIZZAZIONE DI UN ACQUEDOTTO RURALE A SERVIZIO DELLE COMUNITA' AGRICOLE PRESENTI SUL TERRITORIO MONTANO DI MONTE SANT'ANGELO (FG)</b>
----------------	--

<b>Tariffa:</b>	<b>N.P. 32</b>
-----------------	----------------

<b>Descrizione:</b>	Fornitura e posa in opera di misuratore di livello ad ultrasuoni delle seguenti caratteristiche: - campo di misura -0,3 a 8 metri - campo di misura min.: 300 mm - Protezione dei dati: memorizzati in una EEPROM in assenza di alimentazione. - precisione: 0,25% del campo di misura - display digitale: a cristalli liquidi con quattro caratteri di 18 mm dall'altezza - uscita analogica: 4÷20 mA max lunghezza 1500 m. - contatti: N° 5 indipendenti SPDT 5A-220V/50Hz non induttivi, singolarmente programmabili fra allarme di perdita eco, allarme di alta temperatura/ livello/portata/comando pompe - completo di: conta ore e conta avviamenti per ogni pompa comandata - custodia: IP 65 - 160 (L) x 240 (H) x 82 (Sp) mm - montaggio: a parete - peso: 1,8Kg - certificazione: CE - alimentazione: 115/230 Vca ±15% - 50/60Hz 15VA, - temperatura ambiente: -20 a +60°C - massima distanza tra trasduttore ed elettronica: 336 m utilizzando cavo RG62A/U in conduit metallico messa a terra - Programmazione: calibratore all'infrarosso removibile
---------------------	--

**ANALISI DEL PREZZO**

N.	Elementi	U.M.	Quantità	Prezzo unitario	Importo		
					U.M.	Parziale	Totale
<b>1</b>	<b>MANODOPERA</b>						
1.a	Operaio specializzato	h	0,70	29,96	€/cad	20,97	
1.b	Operaio comune	h	0,70	26,18	€/cad	18,33	
						-	
						-	
	<b>IMPORTO MANODOPERA</b>				€/cad		39,30
<b>2</b>	<b>MATERIALI</b>						
2.a	misuratore di livello ad ultrasuoni	cad	1,00	1.500,00	€/cad	1.500,000	
2.b	materiale vario di consumo	cad	1,00	25,00	€/cad	25,000	
	<b>IMPORTO MATERIALI</b>				€/cad		1.525,00
<b>3</b>	<b>ATTREZZATURE- MEZZI D'OPERA</b>						
						-	
						-	
	<b>IMPORTO MEZZI D'OPERA</b>				€/cad		-
<b>A</b>	<b>TOTALE COSTO DIRETTO (1+2+3)</b>				€/cad		<b>1.564,30</b>
	<b>SPESE GENERALI E UTILE IMPRESA</b>						
<b>B</b>	Spese generali su A	%	<b>15,00</b>		€/cad		234,64
	Sommano				€/cad		1.798,94
<b>C</b>	Utile su A + B	%	<b>10,00</b>		€/cad		179,89
	SOMMANO				€/cad		1.978,84
	<b>Prezzo di applicazione</b>				<b>€/cad</b>		<b>1.978,80</b>

**CONSORZIO DI BONIFICA MONTANA DEL GARGANO**

<b>Lavori:</b>	<b>REALIZZAZIONE DI UN ACQUEDOTTO RURALE A SERVIZIO DELLE COMUNITA' AGRICOLE PRESENTI SUL TERRITORIO MONTANO DI MONTE SANT'ANGELO (FG)</b>						
<b>Tariffa:</b>							<b>N.P. 33</b>
<b>Descrizione:</b>	Misuratore di portata elettromagnetico flangiato con convertitore a microprocessore solidamente montato sul primario DN 150 PN 40.						
<b>ANALISI DEL PREZZO</b>							
N.	Elementi	U.M.	Quantità	Prezzo unitario	Importo		
					U.M.	Parziale	Totale
<b>1</b>	<b>MANODOPERA</b>						
1.a	Operaio specializzato	h	0,60	29,96	€/cad	17,98	
1.b	Operaio comune	h	0,60	26,18	€/cad	15,71	
						-	
						-	
	<b>IMPORTO MANODOPERA</b>				€/cad		33,68
<b>2</b>	<b>MATERIALI</b>						
2.a	misuratore di portata DN 150 pn 40	cad	1,00	730,00	€/cad	730,000	
2.b	materiale vario di consumo	cad	1,00	32,00	€/cad	32,000	
	<b>IMPORTO MATERIALI</b>				€/cad		762,00
<b>3</b>	<b>ATTREZZATURE- MEZZI D'OPERA</b>						
						-	
						-	
	<b>IMPORTO MEZZI D'OPERA</b>				€/cad		-
<b>A</b>	<b>TOTALE COSTO DIRETTO (1+2+3)</b>				€/cad		<b>795,68</b>
	<b>SPESE GENERALI E UTILE IMPRESA</b>						
<b>B</b>	Spese generali su A	%	<b>15,00</b>		€/cad		119,35
	Sommano				€/cad		915,04
<b>C</b>	Utile su A + B	%	<b>10,00</b>		€/cad		91,50
	SOMMANO				€/cad		1.006,54
	<b>Prezzo di applicazione</b>				<b>€/cad</b>		<b>1.006,50</b>

CONSORZIO DI BONIFICA MONTANA DEL GARGANO							
Lavori:	REALIZZAZIONE DI UN ACQUEDOTTO RURALE A SERVIZIO DELLE COMUNITA' AGRICOLE PRESENTI SUL TERRITORIO MONTANO DI MONTE SANT'ANGELO (FG)						
Tariffa:							N.P. 34
Descrizione:	Fornitura e posa in opera di misuratore di portata a batteria, tipo Acquamaster della ABB; il dispositivo, interfacciabile con il Sistema di Telecontrollo, combina la misura di portata, pressione, registrazione dati, telemetria GSM e tariffazione, in un'unica unità.						
ANALISI DEL PREZZO							
N.	Elementi	U.M.	Quantità	Prezzo unitario	Importo		
					U.M.	Parziale	Totale
<b>1</b>	<b>MANODOPERA</b>						
1.a	Operaio specializzato	h	1,00	29,96	€/cad	29,96	
1.b	Operaio comune	h	1,00	26,18	€/cad	26,18	
						-	
						-	
	<b>IMPORTO MANODOPERA</b>				€/cad		56,14
<b>2</b>	<b>MATERIALI</b>						
2.a	misuratore di portata acquamaster	cad	1,00	3.500,00	€/cad	3.500,000	
2.b	materiale vario di consumo	cad	1,00	73,05	€/cad	73,050	
	<b>IMPORTO MATERIALI</b>				€/cad		3.573,05
<b>3</b>	<b>ATTREZZATURE- MEZZI D'OPERA</b>						
						-	
						-	
	<b>IMPORTO MEZZI D'OPERA</b>				€/cad		-
<b>A</b>	<b>TOTALE COSTO DIRETTO (1+2+3)</b>				€/cad		<b>3.629,19</b>
	<b>SPESE GENERALI E UTILE IMPRESA</b>						
<b>B</b>	Spese generali su A	%	<b>15,00</b>		€/cad		544,38
	Sommano				€/cad		4.173,57
<b>C</b>	Utile su A + B	%	<b>10,00</b>		€/cad		417,36
	SOMMANO				€/cad		4.590,93
	<b>Prezzo di applicazione</b>				€/cad		<b>4.590,00</b>

CONSORZIO DI BONIFICA MONTANA DEL GARGANO							
Lavori:	REALIZZAZIONE DI UN ACQUEDOTTO RURALE A SERVIZIO DELLE COMUNITA' AGRICOLE PRESENTI SUL TERRITORIO MONTANO DI MONTE SANT'ANGELO (FG)						
Tariffa:							N.P. 35
Descrizione:	Fornitura e posa in opera di elettropompa centrifuga ad asse orizzontale multistadio - frequenza nominale 50/60HZ - potenza nominale 15KW - 2P - tensione nominale 400/700V, grado di protezione IP 55 completa di base giunto e coprigiunto. Caratteristiche di funzionamento: portata di 5 lt/sec ; - prevalenza mt 130.						
ANALISI DEL PREZZO							
N.	Elementi	U.M.	Quantità	Prezzo unitario	Importo		
					U.M.	Parziale	Totale
<b>1</b>	<b>MANODOPERA</b>						
1.a	Operaio specializzato	h	8,00	29,96	€/cad	239,68	
1.b	Operaio qualificato	h	8,00	28,29	€/cad	226,32	
1.c	Operaio comune	h	8,00	26,18	€/cad	209,44	
						-	
	<b>IMPORTO MANODOPERA</b>				€/cad		675,44
<b>2</b>	<b>MATERIALI</b>						
2.a	Accessori, minuteria e materiale vario di consumo	a corpo	1,00	100,00	€/cad	100,000	
2.b	Elettropompa centrifuga multistadio	cad	1,00	9.000,00	€/cad	9.000,000	
	<b>IMPORTO MATERIALI</b>				€/cad		9.100,00
<b>3</b>	<b>ATTREZZATURE- MEZZI D'OPERA</b>						
3.a	Autocarro con gru	h	8,00	52,76	€/cad	422,08	
						-	
	<b>IMPORTO MEZZI D'OPERA</b>				€/cad		422,08
<b>A</b>	<b>TOTALE COSTO DIRETTO (1+2+3)</b>				€/cad		<b>10.197,52</b>
	<b>SPESE GENERALI E UTILE IMPRESA</b>						
<b>B</b>	Spese generali su A	%	<b>15,00</b>		€/cad		1.529,63
	Sommano				€/cad		11.727,15
<b>C</b>	Utile su A + B	%	<b>10,00</b>		€/cad		1.172,71
	SOMMANO				€/cad		12.899,86
	<b>Prezzo di applicazione</b>				€/cad		<b>12.900,00</b>

**CONSORZIO DI BONIFICA MONTANA DEL GARGANO**

<b>Lavori:</b>	<b>REALIZZAZIONE DI UN ACQUEDOTTO RURALE A SERVIZIO DELLE COMUNITA' AGRICOLE PRESENTI SUL TERRITORIO MONTANO DI MONTE SANT'ANGELO (FG)</b>
----------------	--

<b>Tariffa:</b>	<b>N.P. 36</b>
-----------------	----------------

<b>Descrizione:</b>	Fornitura e posa in opera di n. 1 quadro di comando e controllo della elettropompa impianto di sollevamento, ad avviamento con controllo "INVERTER" da 18,5 kw (maggiorato) per un assorbimento max di 38Amp. - Caratteristiche: Alimentazione 3 ~ 50/60Hz 400V±10% - uscita 3~400V; - Ingressi e circuiti di comando in bassa tensione; - Ingresso con selettore analogico 4-20mA; - 6 diodi fino a 30Kw., 3 diodi e 3 tiristori da 37Kw in su; - Inverter di Frequenza con: display LCD multifunzione; - ventilazione interna; - regolazione del "pid"; - Relè di livello contro la marcia a secco; - connessione via convertitore RS232/485, - filtro EMC 1° e 2° ambiente; - Ingresso normalmente aperto per comando di minimo livello/pressione; - Selettore Automatico: funzionamento in modulazione con sensore analogico; - Protezione ausiliari e motore con fusibili; - Sezionatore generale bloccoporta; - Kit ventilazione forzata; - Box metallico, IP54;
---------------------	--

**ANALISI DEL PREZZO**

N.	Elementi	U.M.	Quantità	Prezzo unitario	Importo			
					U.M.	Parziale	Totale	
<b>1</b>	<b>MANODOPERA</b>							
1.a	Operaio specializzato	h	4,00	29,96	a corpo	119,84		
1.c	Operaio comune	h	4,00	26,18	a corpo	104,72		
						-		
	<b>IMPORTO MANODOPERA</b>					a corpo		224,56
<b>2</b>	<b>MATERIALI</b>							
2.a	Accessori, minuteria e materiale vario di consumo	a corpo	1,00	28,50	a corpo	28,500		
2.b	quadro elettrico come da descrizione	cad	1,00	5.670,00	a corpo	5.670,000		
	<b>IMPORTO MATERIALI</b>					a corpo		5.698,50
<b>3</b>	<b>ATTREZZATURE- MEZZI D'OPERA</b>							
						-		
	<b>IMPORTO MEZZI D'OPERA</b>					a corpo		-
<b>A</b>	<b>TOTALE COSTO DIRETTO (1+2+3)</b>				a corpo		<b>5.923,06</b>	
	<b>SPESE GENERALI E UTILE IMPRESA</b>							
<b>B</b>	Spese generali su A	%	<b>15,00</b>		a corpo		888,46	
	Sommano				a corpo		6.811,52	
<b>C</b>	Utile su A + B	%	<b>10,00</b>		a corpo		681,15	
	SOMMANO				a corpo		7.492,67	
	<b>Prezzo di applicazione</b>					<b>a corpo</b>		<b>7.492,50</b>

CONSORZIO DI BONIFICA MONTANA DEL GARGANO							
Lavori:	REALIZZAZIONE DI UN ACQUEDOTTO RURALE A SERVIZIO DELLE COMUNITA' AGRICOLE PRESENTI SUL TERRITORIO MONTANO DI MONTE SANT'ANGELO (FG)						
Tariffa:							N.P. 37
Descrizione:	Fornitura e posa in opera di n. 1 Collettore di aspirazione DN 150 costituito da elementi di tubo in acciaio al carbonio zincato, flangiato, completo di valvole di intercettazione e succheruola.						
ANALISI DEL PREZZO							
N.	Elementi	U.M.	Quantità	Prezzo unitario	Importo		
					U.M.	Parziale	Totale
<b>1</b>	<b>MANODOPERA</b>						
1.a	Operaio specializzato	h	6,00	29,96	a corpo	179,76	
1.b	Operaio qualificato	h	6,00	28,29	a corpo	169,74	
1.c	Operaio comune	h	6,00	26,18	a corpo	157,08	
						-	
	<b>IMPORTO MANODOPERA</b>				a corpo		506,58
<b>2</b>	<b>MATERIALI</b>						
2.a	Accessori, minuteria e materiale vario di consumo	a corpo	1,00	60,00	a corpo	60,000	
2.b	Collettore di aspirazione completo di valvole di aspirazione e succheruola	a corpo	1,00	1.500,00	a corpo	1.500,000	
						-	
	<b>IMPORTO MATERIALI</b>				a corpo		1.560,00
<b>3</b>	<b>ATTREZZATURE- MEZZI D'OPERA</b>						
3.a	Autocarro con gru	h	2,00	52,76	a corpo	105,52	
						-	
	<b>IMPORTO MEZZI D'OPERA</b>				a corpo		105,52
<b>A</b>	<b>TOTALE COSTO DIRETTO (1+2+3)</b>				a corpo		<b>2.172,10</b>
	<b>SPESE GENERALI E UTILE IMPRESA</b>						
<b>B</b>	Spese generali su A	%	<b>15,00</b>		a corpo		325,82
	Sommano				a corpo		2.497,92
<b>C</b>	Utile su A + B	%	<b>10,00</b>		a corpo		249,79
	SOMMANO				a corpo		2.747,71
	<b>Prezzo di applicazione</b>				<b>a corpo</b>		<b>2.750,00</b>

CONSORZIO DI BONIFICA MONTANA DEL GARGANO							
Lavori:	REALIZZAZIONE DI UN ACQUEDOTTO RURALE A SERVIZIO DELLE COMUNITA' AGRICOLE PRESENTI SUL TERRITORIO MONTANO DI MONTE SANT'ANGELO (FG)						
Tariffa:							N.P. 38
Descrizione:	Fornitura e posa in opera di n. 1 Collettore di mandata DN 150 costituito da elementi di tubo in acciaio al carbonio zincato, flangiato, completo di valvola idrostop, saracinesca a flusso avviato e adattoatore flangiato alla condotta di mandata al serbatoio						
ANALISI DEL PREZZO							
N.	Elementi	U.M.	Quantità	Prezzo unitario	Importo		
					U.M.	Parziale	Totale
<b>1</b>	<b>MANODOPERA</b>						
1.a	Operaio specializzato	h	6,00	29,96	a corpo	179,76	
1.b	Operaio qualificato	h	6,00	28,29	a corpo	169,74	
1.c	Operaio comune	h	6,00	26,18	a corpo	157,08	
						-	
	<b>IMPORTO MANODOPERA</b>				a corpo		506,58
<b>2</b>	<b>MATERIALI</b>						
2.a	Accessori, minuteria e materiale vario di consumo	a corpo	1,00	100,00	a corpo	100,000	
2.b	Collettore di mandata dn 125 completo di valvola e saracinesca a flusso avviato	a corpo	1,00	5.200,00	a corpo	5.200,000	
	<b>IMPORTO MATERIALI</b>				a corpo		5.300,00
<b>3</b>	<b>ATTREZZATURE- MEZZI D'OPERA</b>						
3.a	Autocarro con gru	h	2,00	52,76	a corpo	105,52	
						-	
	<b>IMPORTO MEZZI D'OPERA</b>				a corpo		105,52
<b>A</b>	<b>TOTALE COSTO DIRETTO (1+2+3)</b>				a corpo		<b>5.912,10</b>
	<b>SPESE GENERALI E UTILE IMPRESA</b>						
<b>B</b>	Spese generali su A	%	<b>15,00</b>		a corpo		886,82
	Sommano				a corpo		6.798,92
<b>C</b>	Utile su A + B	%	<b>10,00</b>		a corpo		679,89
	SOMMANO				a corpo		7.478,81
	<b>Prezzo di applicazione</b>				<b>a corpo</b>		<b>7.480,00</b>

**CONSORZIO DI BONIFICA MONTANA DEL GARGANO**

<b>Lavori:</b>	<b>REALIZZAZIONE DI UN ACQUEDOTTO RURALE A SERVIZIO DELLE COMUNITA' AGRICOLE PRESENTI SUL TERRITORIO MONTANO DI MONTE SANT'ANGELO (FG)</b>
----------------	--

<b>Tariffa:</b>	<b>N.P. 39</b>
-----------------	----------------

**Descrizione:** Realizzazione di impianto di trattamento acque di prima pioggia, composto da pozzetto di arrivo e di partenza acque, vasche di prima pioggia (Dissabbiatore-Disoleatore) prefabbricate in c.a.v. da interrare, completa di foro entrata/uscita; manicotti in pvc con guarnizione sigillati a tenuta idraulica e relativi deflettori in pvc; vano di sedimentazione sabbie e fanghi, setti di separazione interna in c.a.v., vano di dissabbiatura e flottazione oli e idrocarburi, comparto di disoleazione completo di filtro a coalescenza in telaio in acciaio inox AISI 304 estraibile e lavabile, dispositivo di chiusura automatica del tipo Otturatore a galleggiante interamente realizzato in acciaio inox AISI 304, compreso elettropompa sommergibile di svuotamento per il riutilizzo delle acque da destinare alla sub irrigazione delle aree a verde esistenti nell'ambito dell'area di progetto e smaltimento delle acque in esubero, compreso sonda ecopluvio, quadro elettrico di comando, tubazioni in pvc di subirrigazione, scavo, rinterro e trasporto a discarica del materiale di risulta. L'intero impianto sarà realizzato in conformità alle norme vigenti in materia di ambiente.

**ANALISI DEL PREZZO**

N.	Elementi	U.M.	Quantità	Prezzo unitario	Importo		
					U.M.	Parziale	Totale
<b>1</b>	<b>MANODOPERA</b>						
1.a	Operaio specializzato	h	40,00	29,96	a corpo	1.198,40	
1.b	Operaio qualificato	h	40,00	28,29	a corpo	1.131,60	
1.c	Operaio comune	h	40,00	26,18	a corpo	1.047,20	
						-	
	<b>IMPORTO MANODOPERA</b>				a corpo		3.377,20
<b>2</b>	<b>MATERIALI</b>						
2.a	gruppo vasche prefabbricate compreso pozzetti	a corpo	1,00	2.700,00	a corpo	2.700,000	
2.b	tubazioni in pvc	ml	130,00	14,00	a corpo	1.820,000	
2.c	elettropompa	cad	1,00	270,00	a corpo	270,000	
2.d	Minuteria varia di consumo	cad	1,00	300,00	a corpo	300,000	
	<b>IMPORTO MATERIALI</b>				a corpo		5.090,000
<b>3</b>	<b>ATTREZZATURE- MEZZI D'OPERA</b>						
3.a	Autocarro con gru	h	8,00	52,76	a corpo	422,08	
3.b	Escavatore semovente (terna)	h	16,00	€ 2,11	a corpo	33,76	
3.c	Autocarro	h	16,00	€ 52,76	a corpo	844,16	
	<b>IMPORTO MEZZI D'OPERA</b>				a corpo		1.300,00
<b>A</b>	<b>TOTALE COSTO DIRETTO (1+2+3)</b>				a corpo		<b>9.767,20</b>
	<b>SPESE GENERALI E UTILE IMPRESA</b>						
<b>B</b>	Spese generali su A	%	<b>15,00</b>		a corpo		1.465,08
	Sommano				a corpo		11.232,28
<b>C</b>	Utile su A + B	%	<b>10,00</b>		a corpo		1.123,23
	SOMMANO				a corpo		12.355,51
	<b>Prezzo di applicazione</b>				<b>a corpo</b>		<b>12.350,00</b>



**CONSORZIO DI BONIFICA MONTANA DEL GARGANO**

<b>Lavori:</b>	<b>REALIZZAZIONE DI UN ACQUEDOTTO RURALE A SERVIZIO DELLE COMUNITA' AGRICOLE PRESENTI SUL TERRITORIO MONTANO DI MONTE SANT'ANGELO (FG)</b>
----------------	--

<b>Tariffa:</b>	<b>N.P. 40</b>
-----------------	----------------

<b>Descrizione:</b>	<p>Fornitura in opera di telecontrollo costituita da:                  PLC di supervisione dell'impianto di sollevamento;                  PLC di supervisione del serbatoio                  Ciascun PLC raccoglierà le informazioni sullo stato delle macchine (marcia/arresto) e dei misuratori installati nei rispettivi ambienti di supervisione e lungo la rete idrica; è compresa la fornitura in opera di tutti collegamenti necessari a visualizzare gli stati delle macchine e le misure, il collegamento via GSM di ciascun PLC al centro principale di supervisione e controllo da ubicarsi presso gli uffici di sede. E' inoltre compreso un centro di controllo secondario da ubicarsi presso l'impianto di sollevamento. Entrambi i centri di controllo saranno costituiti da PC interfacciato ai PLC in modo diretto e/o tramite GSM, provvisto di video 19", stampante a getto di inchiostro A3, software di base, il tutto compreso nella fornitura.                  La fornitura in opera del pacchetto software personalizzato per il centro di supervisione, sarà completo di manuali e licenza d'uso, configurato con le funzionalità di supervisione remota e gestionali di seguito elencate: - monitoraggio real-time delle condizioni di funzionamento dell'impianto attraverso pagine video rappresentative delle condizioni di esercizio dello schema idraulico e dello schema elettrico dell'impianto. - gestione dei dati storici primari ed aggregati, rispettivamente acquisiti, memorizzati, ed elaborati con rappresentazione grafica e cartacea. - gestione dei dati storici di consumo delle utenze della rete - gestione delle connessioni telematiche inoltrate via linea Telecom commutata verso il centro di controllo dell'impianto per acquisire l'aggiornamento dei dati istantanei e storici.</p>
---------------------	---

**ANALISI DEL PREZZO**

N.	Elementi	U.M.	Quantità	Prezzo unitario	Importo		
					U.M.	Parziale	Totale
<b>1</b>	<b>MANODOPERA</b>						
1.a	Lavorazione eseguita da ditte specializzate				a corpo	12.500,00	
					a corpo	-	
	<b>IMPORTO MANODOPERA</b>				a corpo		12.500,00
<b>2</b>	<b>MATERIALI</b>						
2.a	PLC di supervisione	a corpo	1,00	4.000,00	a corpo	4.000,000	
2.b	gruppo PC- stampante - video	a corpo	2,00	2.700,00	a corpo	5.400,000	
2.c	software	a corpo	1,00	2.500,00	a corpo	2.500,000	
	<b>IMPORTO MATERIALI</b>				a corpo		11.900,000
<b>3</b>	<b>ATTREZZATURE- MEZZI D'OPERA</b>						
3.a	Autocarro con gru	h	8,00	52,76	a corpo	422,08	
					a corpo	-	
					a corpo	-	
	<b>IMPORTO MEZZI D'OPERA</b>				a corpo		422,08
<b>A</b>	<b>TOTALE COSTO DIRETTO (1+2+3)</b>				a corpo		<b>24.822,08</b>
	<b>SPESE GENERALI E UTILE IMPRESA</b>						
<b>B</b>	Spese generali su A	%	<b>15,00</b>		a corpo		3.723,31
	Sommano				a corpo		28.545,39
<b>C</b>	Utile su A + B	%	<b>10,00</b>		a corpo		2.854,54
	SOMMANO				a corpo		31.399,93
	<b>Prezzo di applicazione</b>				<b>a corpo</b>		<b>31.400,00</b>

CONSORZIO DI BONIFICA MONTANA DEL GARGANO							
Lavori:	REALIZZAZIONE DI UN ACQUEDOTTO RURALE A SERVIZIO DELLE COMUNITA' AGRICOLE PRESENTI SUL TERRITORIO MONTANO DI MONTE SANT'ANGELO (FG)						
Tariffa:							N.P. 41
Descrizione:	Fornitura e posa in opera di cassa d'aria aventi le caratteristiche, dati tecnici e dimensionamento come da scheda tecnica allegata al progetto (relazione di calcolo idraulico) conforme alla direttiva PED 97/23 CE PED, corredata di indicatore del livello idrico, con contatti di allarme per livello minimo e massimo, trasduttore di pressione e manometro tipo Bourdon, compresi i collegamenti idraulici al compressore d'aria ed i collegamenti dei sensori elettrici al quadro generale, complete di raccordi, flange, valvole di intercettazione, valvole di sicurezza, manometri di controllo, indicatore livello acqua ed ogni altro onere e magistero per dare l'opera perfettamente funzionante.						
ANALISI DEL PREZZO							
N.	Elementi	U.M.	Quantità	Prezzo unitario	Importo		
					U.M.	Parziale	Totale
<b>1</b>	<b>MANODOPERA</b>						
1.a	Operaio specializzato	h	6,00	29,96	a corpo	179,76	
1.b	Operaio qualificato	h	6,00	28,29	a corpo	169,74	
1.c	Operaio comune	h	6,00	26,18	a corpo	157,08	
						-	
	<b>IMPORTO MANODOPERA</b>				a corpo		506,58
<b>2</b>	<b>MATERIALI</b>						
2.a	Accessori, minuteria e materiale vario di consumo	a corpo	1,00	249,70	a corpo	249,700	
	cassa d'aria	a corpo	1,00	1.800,00	a corpo	1.800,000	
	<b>IMPORTO MATERIALI</b>				a corpo		2.049,70
<b>3</b>	<b>ATTREZZATURE- MEZZI D'OPERA</b>						
3.b	Autocarro con gru	h	4,00	52,76	a corpo	211,04	
						-	
	<b>IMPORTO MEZZI D'OPERA</b>				a corpo		211,04
<b>A</b>	<b>TOTALE COSTO DIRETTO (1+2+3)</b>				a corpo		<b>2.767,32</b>
	<b>SPESE GENERALI E UTILE IMPRESA</b>						
<b>B</b>	Spese generali su A	%	<b>15,00</b>		a corpo		415,10
	Sommano				a corpo		3.182,42
<b>C</b>	Utile su A + B	%	<b>10,00</b>		a corpo		318,24
	SOMMANO				a corpo		3.500,66
	<b>Prezzo di applicazione</b>				<b>a corpo</b>		<b>3.500,00</b>

CONSORZIO DI BONIFICA MONTANA DEL GARGANO							
Lavori:	REALIZZAZIONE DI UN ACQUEDOTTO RURALE A SERVIZIO DELLE COMUNITA' AGRICOLE PRESENTI SUL TERRITORIO MONTANO DI MONTE SANT'ANGELO (FG)						
Tariffa:							N.P. 42
Descrizione:	Fornitura e posa in opera di elettrocompressore per il rifornimento del cuscino d'aria all'interno delle casse, del tipo con serbatoio da 250 l, alimentato con motore elettrico, trasmissione, valvola di sicurezza, valvola di ritegno, T 3vie, manometro, cabina insonorizzante < 67 dB; delle seguenti caratteristiche: - portata massimam c/h1 0 - tensione 4 00 V/50 Hz - classe di protezione I P5 5 completo di tutti gli accessori di sicurezza e dei servocomandi necessari all'asservimento del funzionamento in funzione del livello nelle casse d'aria, completo di cavi di collegamento al quadro elettrico generale e quanto altro occorre per dare l'opera completa a perfettamente funzionante.						
ANALISI DEL PREZZO							
N.	Elementi	U.M.	Quantità	Prezzo unitario	Importo		
					U.M.	Parziale	Totale
<b>1</b>	<b>MANODOPERA</b>						
1.a	Operaio specializzato	h	6,00	29,96	€/cad	179,76	
1.b	Operaio qualificato	h	6,00	28,29	€/cad	169,74	
1.c	Operaio comune	h	6,00	26,18	€/cad	157,08	
						-	
	<b>IMPORTO MANODOPERA</b>				€/cad		506,58
<b>2</b>	<b>MATERIALI</b>						
2.a	Accessori, minuteria e materiale vario di consumo	a corpo	1,00	42,70	€/cad	42,700	
	elettrocompressore	cad	1,00	1.880,00	€/cad	1.880,000	
	<b>IMPORTO MATERIALI</b>				€/cad		1.922,70
<b>3</b>	<b>ATTREZZATURE- MEZZI D'OPERA</b>						
3.b	Autocarro con gru	h	4,00	52,76	€/cad	211,04	
						-	
	<b>IMPORTO MEZZI D'OPERA</b>				€/cad		211,04
<b>A</b>	<b>TOTALE COSTO DIRETTO (1+2+3)</b>				€/cad		<b>2.640,32</b>
	<b>SPESE GENERALI E UTILE IMPRESA</b>						
<b>B</b>	Spese generali su A	%	<b>15,00</b>		€/cad		396,05
	Sommano						3.036,37
<b>C</b>	Utile su A + B	%	<b>10,00</b>		€/cad		303,64
	SOMMANO				€/cad		3.340,00
	<b>Prezzo di applicazione</b>				€/cad		<b>3.340,00</b>

**CONSORZIO DI BONIFICA MONTANA DEL GARGANO**

<b>Lavori:</b>	<b>REALIZZAZIONE DI UN ACQUEDOTTO RURALE A SERVIZIO DELLE COMUNITA' AGRICOLE PRESENTI SUL TERRITORIO MONTANO DI MONTE SANT'ANGELO (FG)</b>
----------------	--

<b>Tariffa:</b>	<b>N.P. 43</b>
-----------------	----------------

<b>Descrizione:</b>	Fornitura e posa in opera di quadro serbatoio, costituito da un armadio metallico IP55, completo di: · Struttura · Piastre di fondo e frontali · Porta in vetro · Canalina laterale con porta · Sbarre in rame · Forma 1 · Rispondenza alle norme CEI EN 60439-1 Dimensioni indicative: L=1000 mm H= 2000 mm P=400 mm
---------------------	--

**ANALISI DEL PREZZO**

N.	Elementi	U.M.	Quantità	Prezzo unitario	Importo		
					U.M.	Parziale	Totale
<b>1</b>	<b>MANODOPERA</b>						
1.a	Operaio specializzato	h	5,00	29,96	€/cad	149,80	
1.b	Operaio qualificato	h	5,00	28,29	€/cad	141,45	
1.c	Operaio comune	h	5,00	26,18	€/cad	130,90	
						-	
	<b>IMPORTO MANODOPERA</b>				€/cad		422,15
<b>2</b>	<b>MATERIALI</b>						
2.a	Accessori, minuteria e materiale vario di consumo	a corpo	1,00	120,00	€/cad	120,000	
2.b	Sezionatore di sicurezza 3x125 A	cad	1,00	4.110,00	€/cad	4.110,000	
	<b>IMPORTO MATERIALI</b>				€/cad		4.230,00
<b>3</b>	<b>ATTREZZATURE- MEZZI D'OPERA</b>						
3.a	Autocarro con gru	h	1,00	52,76	€/cad	52,76	
						-	
	<b>IMPORTO MEZZI D'OPERA</b>				€/cad		52,76
<b>A</b>	<b>TOTALE COSTO DIRETTO (1+2+3)</b>				€/cad		<b>4.704,91</b>
	<b>SPESE GENERALI E UTILE IMPRESA</b>						
<b>B</b>	Spese generali su A	%	<b>15,00</b>		€/cad		705,74
	Sommano				€/cad		5.410,65
<b>C</b>	Utile su A + B	%	<b>10,00</b>		€/cad		541,06
	SOMMANO				€/cad		5.951,71
	<b>Prezzo di applicazione</b>				<b>€/cad</b>		<b>5.950,00</b>

**CONSORZIO DI BONIFICA MONTANA DEL GARGANO**

<b>Lavori:</b>	<b>REALIZZAZIONE DI UN ACQUEDOTTO RURALE A SERVIZIO DELLE COMUNITA' AGRICOLE PRESENTI SUL TERRITORIO MONTANO DI MONTE SANT'ANGELO (FG)</b>						
<b>Tariffa:</b>							<b>N.P. 44</b>
<b>Descrizione:</b>	Fornitura e posa in opera di gruppo di consegna monoblocco bi-flangiato DN 100 nel quale, in linea, trovino collocazione: contatore a mulinello tangenziale con emettitore di impulsi a secco (1 ogni 100 lt.), idrovalvola a membrana, solenoide bistabile a separazione di fluido con comando manuale integrato a 3 posizioni. Completo di unità elettronica realizzata con tecnologia CMOS ad alta tecnologia. Scatola/guscio di protezione in acciaio inox, ... Deve essere a tenuta stagna e dotata di sigilli (ripristinabili a cura del Consorzio) atti a segnalare eventuali manomissioni non autorizzate. Il tutto conforme alle caratteristiche indicate nel disciplinare tecnico. Nel prezzo si intendono compresi e compensati tutti gli oneri per dare l'opera finita a perfetta regola d'arte.						
<b>ANALISI DEL PREZZO</b>							
N.	Elementi	U.M.	Quantità	Prezzo unitario	Importo		
					U.M.	Parziale	Totale
<b>1</b>	<b>MANODOPERA</b>						
1.a	Operaio specializzato	h	3,00	29,96	€/cad	89,88	
1.b	Operaio qualificato	h	3,00	28,29	€/cad	84,87	
1.c	Operaio comune	h	3,00	26,18	€/cad	78,54	
						-	
	<b>IMPORTO MANODOPERA</b>				€/cad		253,29
<b>2</b>	<b>MATERIALI</b>						
2.a	Gruppo di consegna	cad	1,00	1.000,00	€/cad	1.000,000	
2.b	Tessera utente	cad	1,00	100,00		100,000	
2.c	Accessori, minuteria e materiale vario di consumo	cad	1,00	29,00	€/cad	29,000	
	<b>IMPORTO MATERIALI</b>				€/cad		1.129,00
<b>3</b>	<b>ATTREZZATURE- MEZZI D'OPERA</b>						
3.a	Autocarro con gru	h	1,00	52,76	€/cad	52,76	
						-	
	<b>IMPORTO MEZZI D'OPERA</b>				€/cad		52,76
<b>A</b>	<b>TOTALE COSTO DIRETTO (1+2+3)</b>				€/cad		<b>1.435,05</b>
	<b>SPESE GENERALI E UTILE IMPRESA</b>						
<b>B</b>	Spese generali su A	%	<b>15,00</b>		€/cad		215,26
	Sommano				€/cad		1.650,31
<b>C</b>	Utile su A + B	%	<b>10,00</b>		€/cad		165,03
	SOMMANO				€/cad		1.815,34
	<b>Prezzo di applicazione</b>				<b>€/cad</b>		<b>1.815,00</b>

**CONSORZIO DI BONIFICA MONTANA DEL GARGANO**

<b>Lavori:</b>	<b>REALIZZAZIONE DI UN ACQUEDOTTO RURALE A SERVIZIO DELLE COMUNITA' AGRICOLE PRESENTI SUL TERRITORIO MONTANO DI MONTE SANT'ANGELO (FG)</b>
----------------	--

<b>Tariffa:</b>	<b>N.P. 45</b>
-----------------	----------------

<b>Descrizione:</b>	Fornitura e posa in opera di tubazioni per acquedotto in polietilene ad alta densità PE 100 sigma 80 classe, con resistenza SCG > 8670 ore, classe di pressione PN 16 SDR 11, prodotte in stabilimento certificato a norma EN ISO 9001 e conformi alle norme EN 12201-1 e EN 12201-2, rispondenti alle prescrizioni igienico sanitarie del Decreto 6 Aprile 2004, n. 174, del Ministero della Salute, con soglie di sapore e odore (requisiti organolettici) conformi alle prescrizioni della Comunità Europea verificate secondo la UNI EN 1622, dotate di marchio di conformità alle norme UNI EN 12201 (Certificazione di Prodotto), rilasciato dall'Istituto Italiano dei Plastici o da un altro Organismo Terzo di certificazione accreditato secondo la norma UNI CEI EN ISO/IEC 17065, sigla identificativa della materia prima adoperata impressa indelebilmente sulla tubazione; di colore blu oppure nero con strisce blu, con giunzioni per elettro fusione mediante manicotto termico oppure mediante elementi termici per contatto (testa a testa). Sono compresi: i manicotti, le saldature, tutte le prove di tenuta, di carico e di laboratorio previste dalla vigente normativa e la fornitura dei relativi certificati, il lavaggio e la disinfezione della condotta ed ogni altra operazione per dare la tubazione finita e funzionante; sono esclusi la preparazione del piano di posa, gli scavi, i rinterrati, i rinfranchi e i pezzi speciali. Le tubazioni devono essere fornite sempre in barre (e non in rotoli) della lunghezza utile non inferiore a 6,00 m. Per ogni metro lineare di condotta utile PN 16 del: DN 90
---------------------	--

**ANALISI DEL PREZZO**

N.	Elementi	U.M.	Quantità	Prezzo unitario	Importo		
					U.M.	Parziale	Totale
<b>1</b>	<b>MANODOPERA</b>						
1.a	Operaio specializzato	h	0,03	29,96	€/ml	0,90	
1.b	Operaio comune	h	0,03	26,18	€/ml	0,79	
						-	
						-	
	<b>IMPORTO MANODOPERA</b>				€/ml		1,68
<b>2</b>	<b>MATERIALI</b>						
2.a	Tubazioni dn 90	ml	1,00	10,90	€/ml	10,900	
	<b>IMPORTO MATERIALI</b>				€/ml		10,90
<b>3</b>	<b>ATTREZZATURE- MEZZI D'OPERA</b>						
						-	
						-	
	<b>IMPORTO MEZZI D'OPERA</b>				€/ml		-
<b>A</b>	<b>TOTALE COSTO DIRETTO (1+2+3)</b>				€/ml		<b>12,58</b>
	<b>SPESE GENERALI E UTILE IMPRESA</b>				€/ml		
<b>B</b>	Spese generali su A	%	<b>15,00</b>		€/ml		1,89
	Sommano				€/ml		14,47
<b>C</b>	Utile su A + B	%	<b>10,00</b>		€/ml		1,45
	SOMMANO				€/ml		15,92
	<b>Prezzo di applicazione</b>				<b>€/ml</b>		<b>15,92</b>

**CONSORZIO DI BONIFICA MONTANA DEL GARGANO**

<b>Lavori:</b>	<b>REALIZZAZIONE DI UN ACQUEDOTTO RURALE A SERVIZIO DELLE COMUNITA' AGRICOLE PRESENTI SUL TERRITORIO MONTANO DI MONTE SANT'ANGELO (FG)</b>
----------------	--

<b>Tariffa:</b>	<b>N.P. 46</b>
-----------------	----------------

**Descrizione:** Fornitura e posa in opera di tubazioni per acquedotto in polietilene ad alta densità PE 100 sigma 80 classe, con resistenza SCG > 8670 ore, classe di pressione PN 16 SDR 11, prodotte in stabilimento certificato a norma EN ISO 9001 e conformi alle norme EN 12201-1 e EN 12201-2, rispondenti alle prescrizioni igienico sanitarie del Decreto 6 Aprile 2004, n. 174, del Ministero della Salute, con soglie di sapore e odore (requisiti organolettici) conformi alle prescrizioni della Comunità Europea verificate secondo la UNI EN 1622, dotate di marchio di conformità alle norme UNI EN 12201 (Certificazione di Prodotto), rilasciato dall'Istituto Italiano dei Plastici o da un altro Organismo Terzo di certificazione accreditato secondo la norma UNI CEI EN ISO/IEC 17065, sigla identificativa della materia prima adoperata impressa indelebilmente sulla tubazione; di colore blu oppure nero con strisce blu, con giunzioni per elettrofusione mediante manicotto termico oppure mediante elementi termici per contatto (testa a testa). Sono compresi: i manicotti, le saldature, tutte le prove di tenuta, di carico e di laboratorio previste dalla vigente normativa e la fornitura dei relativi certificati, il lavaggio e la disinfezione della condotta ed ogni altra operazione per dare la tubazione finita e funzionante; sono esclusi la preparazione del piano di posa, gli scavi, i rinterrati, i rinfianchi e i pezzi speciali. Le tubazioni devono essere fornite sempre in barre (e non in rotoli) della lunghezza utile non inferiore a 6,00 m. Per ogni metro lineare di condotta utile PN 25 del: DN 40

**ANALISI DEL PREZZO**

N.	Elementi	U.M.	Quantità	Prezzo unitario	Importo		
					U.M.	Parziale	Totale
<b>1</b>	<b>MANODOPERA</b>						
1.a	Operaio specializzato	h	0,03	29,96	€/ml	0,90	
1.b	Operaio comune	h	0,03	26,18	€/ml	0,79	
						-	
						-	
	<b>IMPORTO MANODOPERA</b>				€/ml		1,68
<b>2</b>	<b>MATERIALI</b>						
2.a	Tubazioni dn 40	ml	1,00	8,75	€/ml	8,750	
	<b>IMPORTO MATERIALI</b>				€/ml		8,75
<b>3</b>	<b>ATTREZZATURE- MEZZI D'OPERA</b>						
						-	
						-	
	<b>IMPORTO MEZZI D'OPERA</b>				€/ml		-
<b>A</b>	<b>TOTALE COSTO DIRETTO (1+2+3)</b>				€/ml		<b>10,43</b>
	<b>SPESE GENERALI E UTILE IMPRESA</b>				€/ml		
<b>B</b>	Spese generali su A	%	<b>15,00</b>		€/ml		1,57
	Sommano				€/ml		12,00
<b>C</b>	Utile su A + B	%	<b>10,00</b>		€/ml		1,20
	SOMMANO				€/ml		13,20
	<b>Prezzo di applicazione</b>				<b>€/ml</b>		<b>13,20</b>

CONSORZIO DI BONIFICA MONTANA DEL GARGANO							
Lavori:	REALIZZAZIONE DI UN ACQUEDOTTO RURALE A SERVIZIO DELLE COMUNITA' AGRICOLE PRESENTI SUL TERRITORIO MONTANO DI MONTE SANT'ANGELO (FG)						
Tariffa:							N.P. 47
Descrizione:	Fornitura e posa in opera di tubazioni per acquedotto in polietilene come all'art. PN 46 ma con PN 16 del: DN 40						
ANALISI DEL PREZZO							
N.	Elementi	U.M.	Quantità	Prezzo unitario	Importo		
					U.M.	Parziale	Totale
<b>1</b>	<b>MANODOPERA</b>						
1.a	Operaio specializzato	h	0,03	29,96	€/ml	0,90	
1.b	Operaio comune	h	0,03	26,18	€/ml	0,79	
						-	
						-	
	<b>IMPORTO MANODOPERA</b>				€/ml		1,68
<b>2</b>	<b>MATERIALI</b>						
2.a	Tubazioni dn 40	ml	1,00	6,89	€/ml	6,890	
	<b>IMPORTO MATERIALI</b>				€/ml		6,89
<b>3</b>	<b>ATTREZZATURE- MEZZI D'OPERA</b>						
						-	
						-	
	<b>IMPORTO MEZZI D'OPERA</b>				€/ml		-
<b>A</b>	<b>TOTALE COSTO DIRETTO (1+2+3)</b>				€/ml		<b>8,57</b>
	<b>SPESE GENERALI E UTILE IMPRESA</b>				€/ml		
<b>B</b>	Spese generali su A	%	<b>15,00</b>		€/ml		1,29
	Sommano				€/ml		9,86
<b>C</b>	Utile su A + B	%	<b>10,00</b>		€/ml		0,99
	SOMMANO				€/ml		10,85
	<b>Prezzo di applicazione</b>				<b>€/ml</b>		<b>10,85</b>