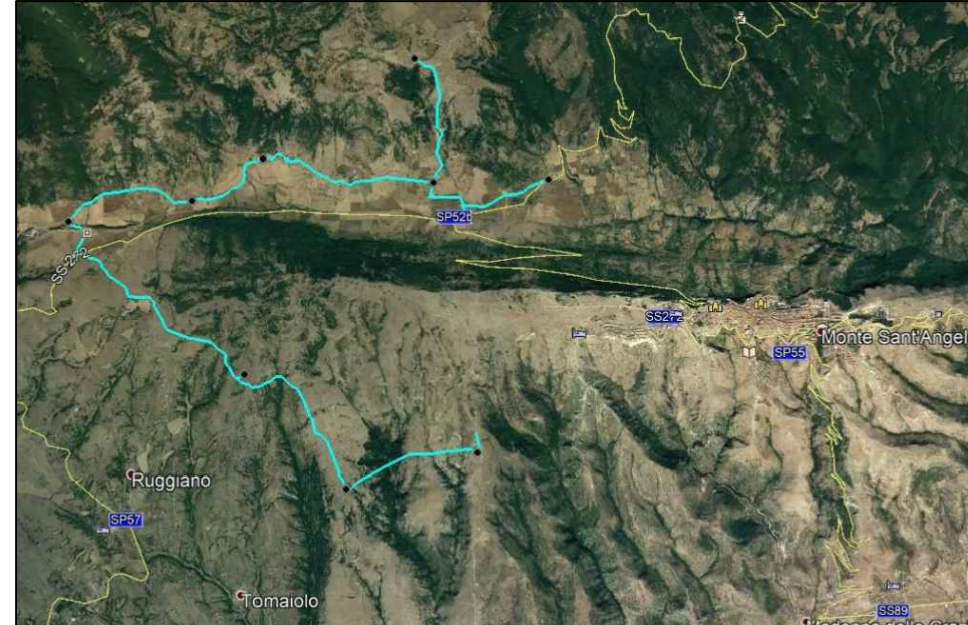
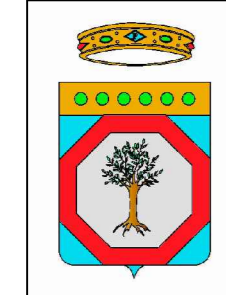




Consorzio di Bonifica Montana del Gargano
Viale Cristoforo Colombo n. 243
71121 Foggia (FG)
www.bonificadelgargano.it
info@bonificadelgargano.it



REALIZZAZIONE DI UN ACQUEDOTTO RURALE A SERVIZIO DELLE COMUNITA' AGRICOLE PRESENTI SUL TERRITORIO MONTANO DI MONTE SANT'ANGELO (FG)



PROGETTO DEFINITIVO

DATA: Settembre 2019
REV. 00
PLANIMETRIA RETE SU BASE CATASTALE
Tavola IG 03
Scala 1:10.000

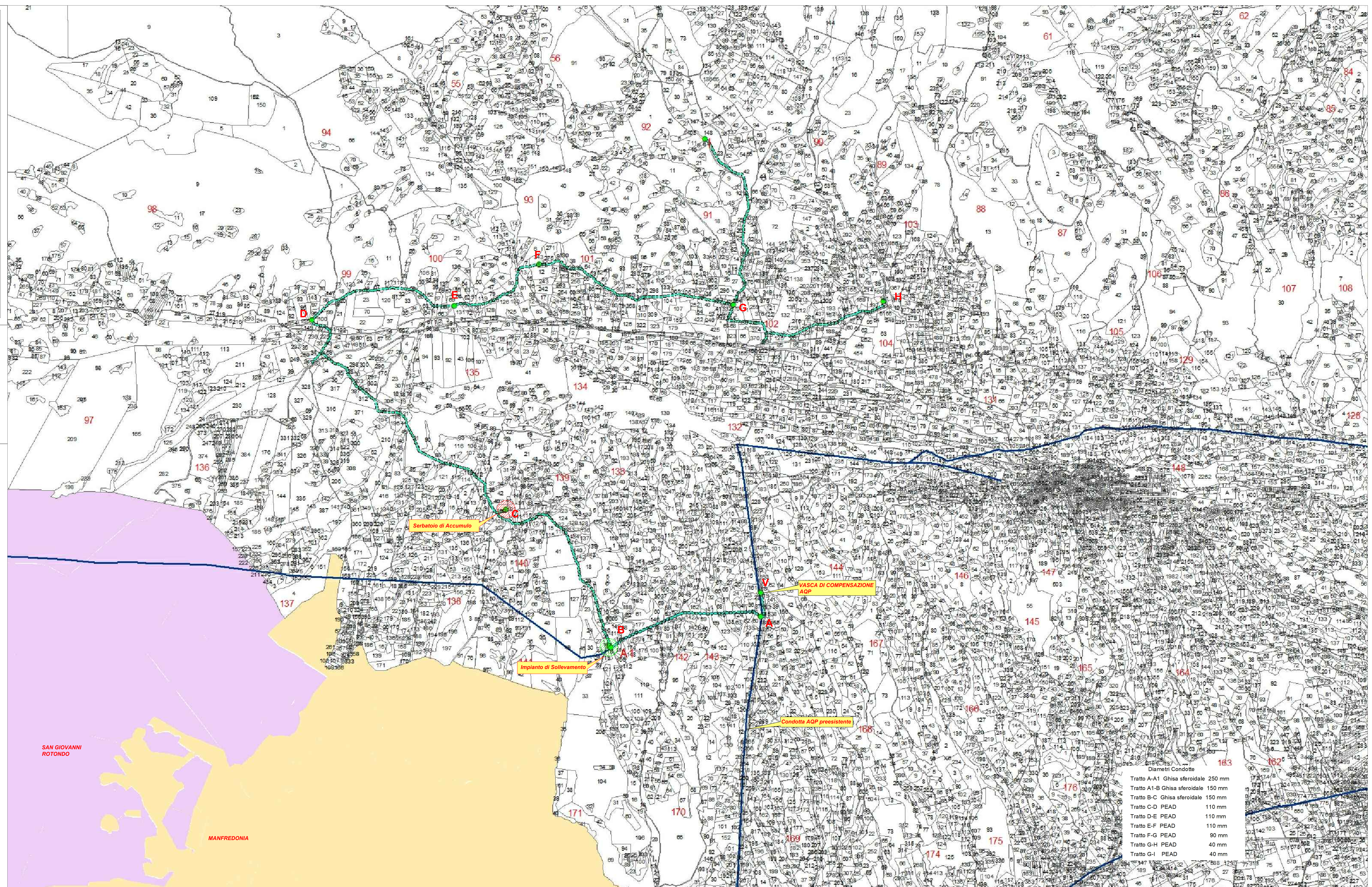
REDATTO DA: Settore Tecnico - Agrario
Consorzio di Bonifica Montana del Gargano

Il Progettista
Geom. Claudio DESTINO

Il Responsabile del Procedimento
(Dott. Agr. Luciano Cicirelli)

LEGENDA

- Nuova condotta idrica di progetto
- Condotta AQP preesistente
- Area interessata dalla realizzazione del Serbatoio di Accumulo
- Area interessata dalla realizzazione dell'Impianto di Sollevamento
- Ambito comunale di San Giovanni Rotondo
- Ambito comunale di Manfredonia
- Foglio catastale
- Particella catastale



SAN GIOVANNI ROTONDO

MANFREDONIA

Serbatoio di Accumulo

Impianto di Sollevamento

VASCA DI COMPENSAZIONE AQP

Condotta AQP preesistente

Diametri Condotte	
Tratto A-A1	Ghisa sferoidale 250 mm
Tratto A1-B	Ghisa sferoidale 150 mm
Tratto B-C	Ghisa sferoidale 150 mm
Tratto C-D	PEAD 110 mm
Tratto D-E	PEAD 110 mm
Tratto E-F	PEAD 110 mm
Tratto F-G	PEAD 90 mm
Tratto G-H	PEAD 40 mm
Tratto G-I	PEAD 40 mm