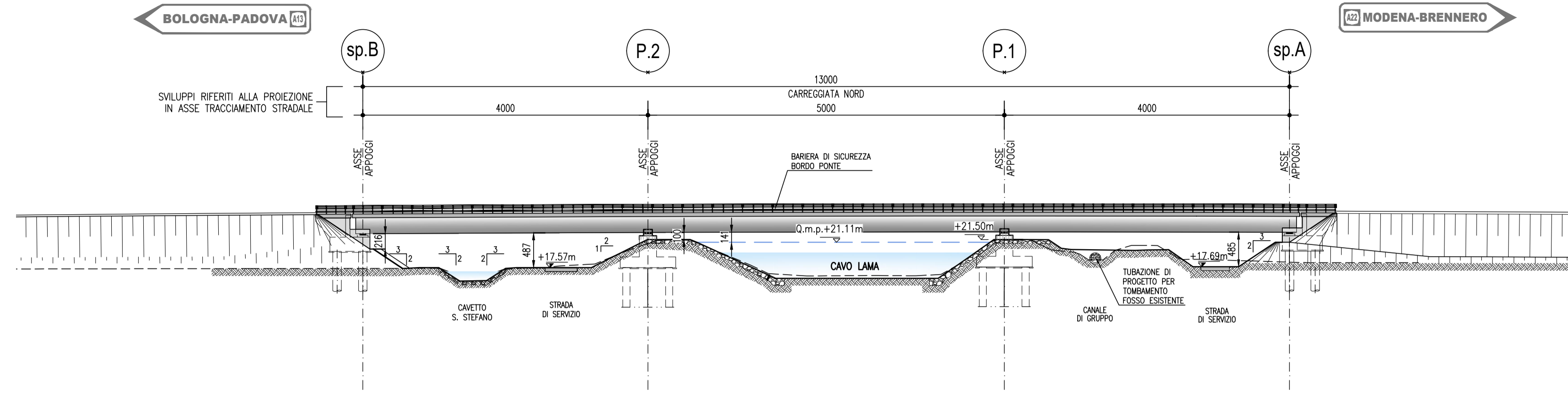
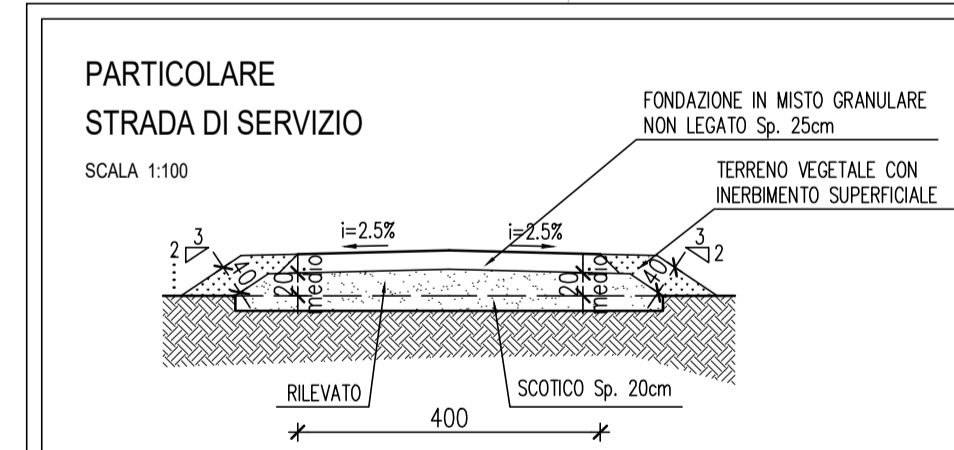
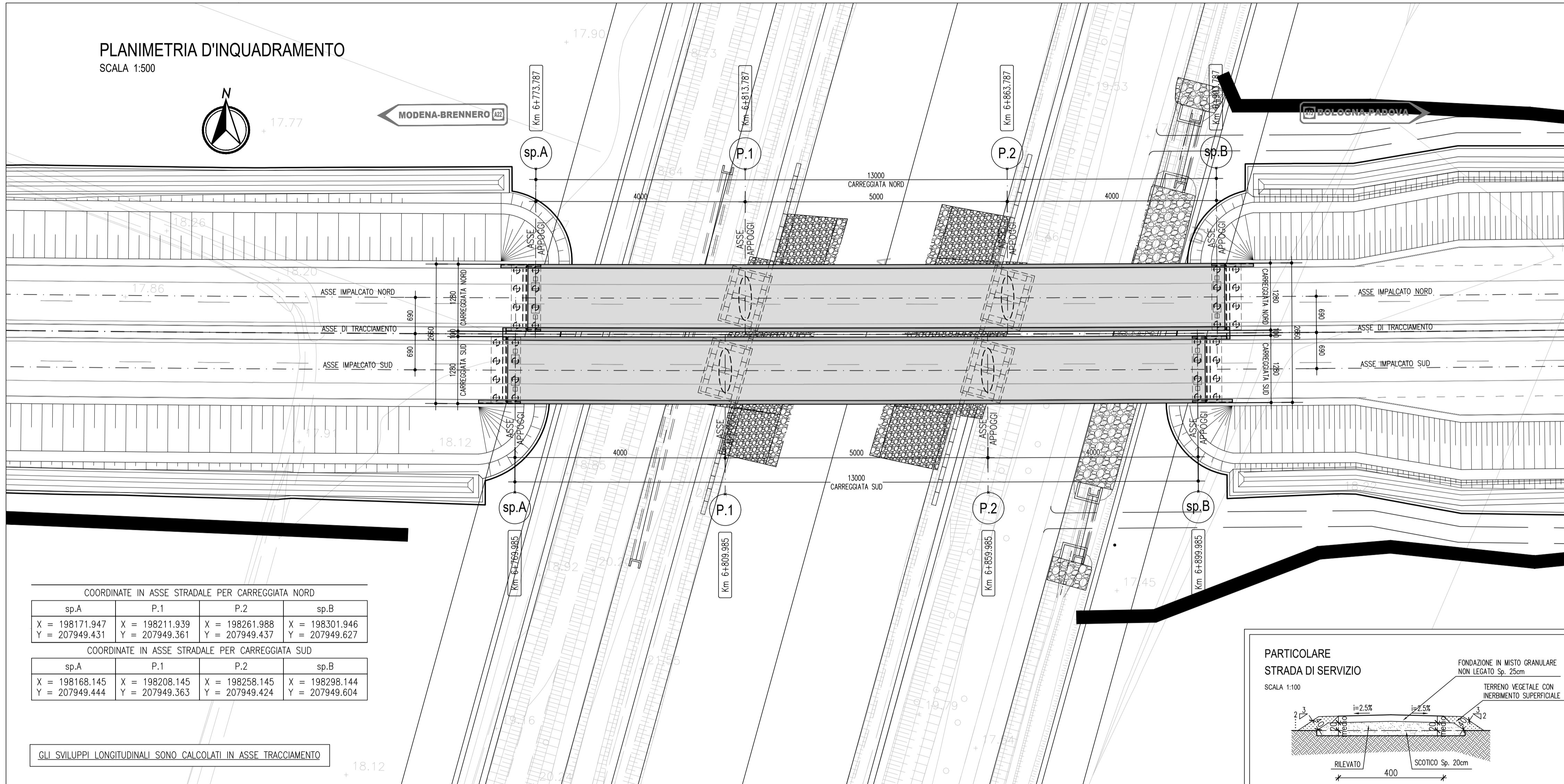


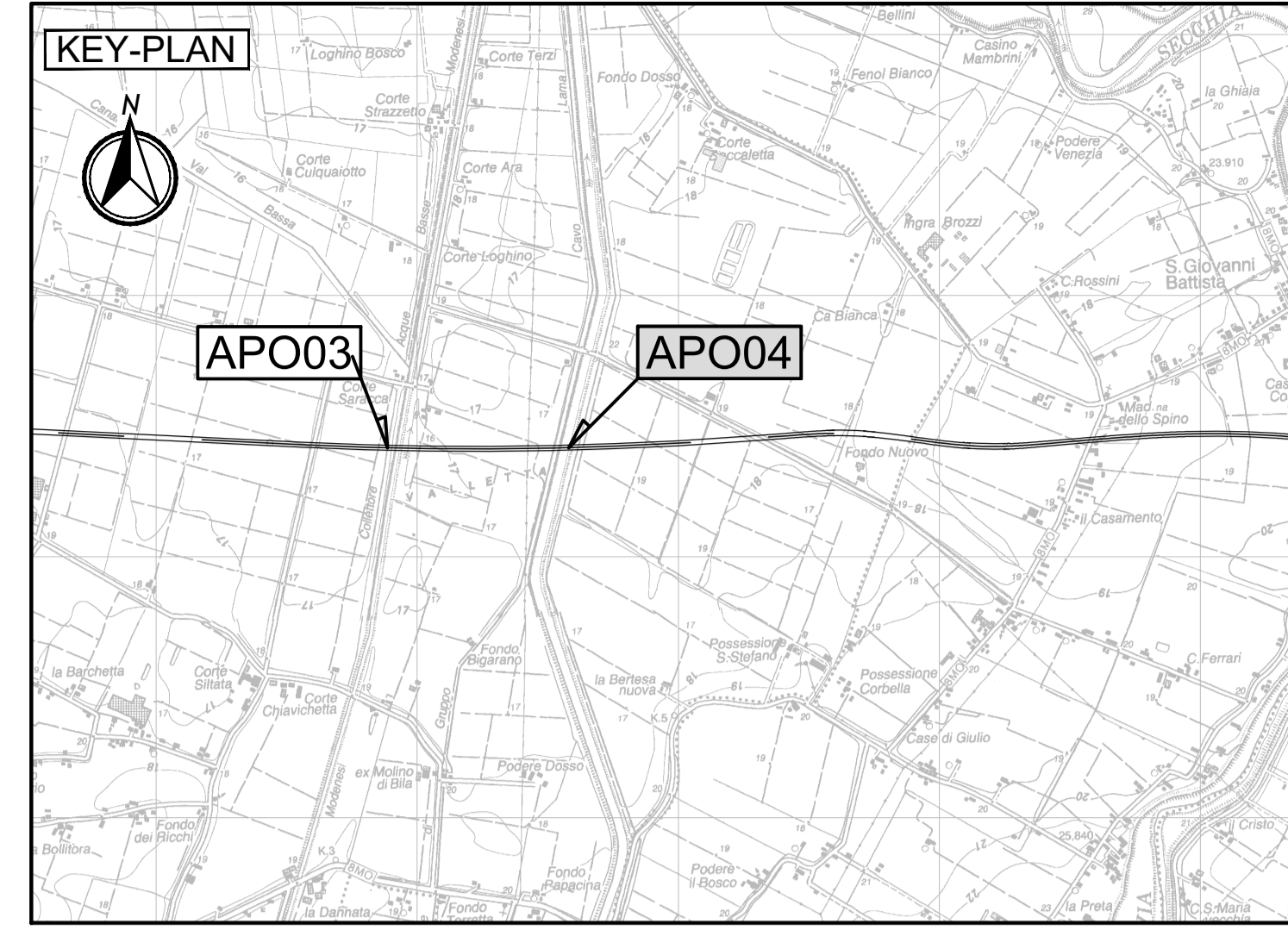
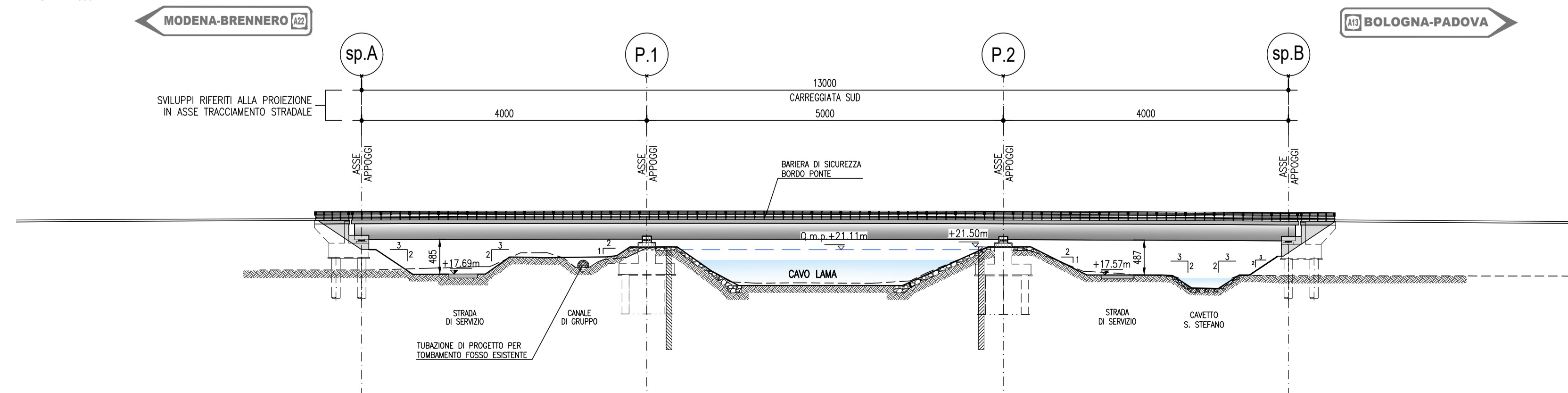
PROSPETTO NORD (SINISTRO)
CARPENTERIA
SCALA 1:200



PLANIMETRIA D'INQUADRAMENTO
SCALA 1:500



PROSPETTO SUD (DESTRO)
CARPENTERIA
SCALA 1:500



LEGENDA

ELABORATI DI RIFERIMENTO

- PD_0_A00_A0000_0_OM_TP_01 "Ponti e viadotti in acciaio sull'asse principale senza barriera antirumore: Sezioni tipo modalità di adeguamento alla 3ª corsia e dettagli"
- PD_0_A10_APO04_0_OM_RC_01 "Relazione di calcolo"

CARATTERISTICHE DEI MATERIALI

- PD_0_0000_0000_0_GE_TB_01: "Tabella materiali e classi di esposizione calcestruzzo"

NOTE

- Dimensioni espresse in cm.
- Quote altimetriche espresse in m.
- Angoli espressi in gradi sessagesimali

Per i dettagli delle sistemazioni d'alveo ed arginali e delle caratteristiche della pista di servizio si rimanda agli elaborati della sezione 1.3.2 "Idraulica corsi d'acqua principali" sottosezione 6 "Cavo Lama"

IL CONCEDENTE: Regione Emilia-Romagna

IL CONCESSIONARIO: ARC AUTOSTRADA REGIONALE CISPADANA

AUTOSTRADA REGIONALE CISPADANA

DAL CASELLO DI REGGIOLO-ROLO SULLA A22
AL CASELLO DI FERRARA SUD SULLA A13

CODICE C.U.P. E81B0800060009

PROGETTO DEFINITIVO

ASSE AUTOSTRADALE (COMPRESIVO DEGLI INTERVENTI LOCALI DI COLLEGAMENTO VIARIO AL SISTEMA AUTOSTRADALE)
OPERE STRUTTURALI

OPERE D'ARTE MAGGIORI - PONTI
APO04 - PONTE SUL CAVO LAMA
PLANIMETRIA D'INQUADRAMENTO E PROSPETTI

IL PROGETTISTA: Ing. Antonello Mezzaluna (Albo Ing. Bologna n° 5225 A), Ing. Giancarlo Guadagnini (Albo Ing. Ravenna n° 700 A)

RESPONSABILE INTEGRAZIONE PRESTAZIONI SPECIALISTICHE: Ing. Antonio Anania (Albo Ing. Perugia n° A2574)

IL CONCESSIONARIO: Autostrada Regionale Cispadana S.p.A. IL PRESIDENTE: Graziano Piatuzzi

Dot. Ing. Antonio Anania IMPRESA PIZZAROTTI & C. S.p.A. Incendio e Impianti di Perugia-Arezzo

G									
F									
E									
D									
C									
B	01.08.2019	EMISSIONE PER OTTEMPERANZA DECRETO VIA DEL 25.07.2017	Dal Bianco	Mezzaluna	Anania				
A	17.02.2012	EMISSIONE	Mostarda	Mezzaluna	Salsi				
REV.	DATA	DESCRIZIONE	REDAZIONE	CONTROLLO	APPROVAZIONE				

IDENTIFICAZIONE ELABORATO: DATA: AGOSTO 2019

2361 PD 0 A10 APO04 0 01 P P 01 B

SCALA: 1:500