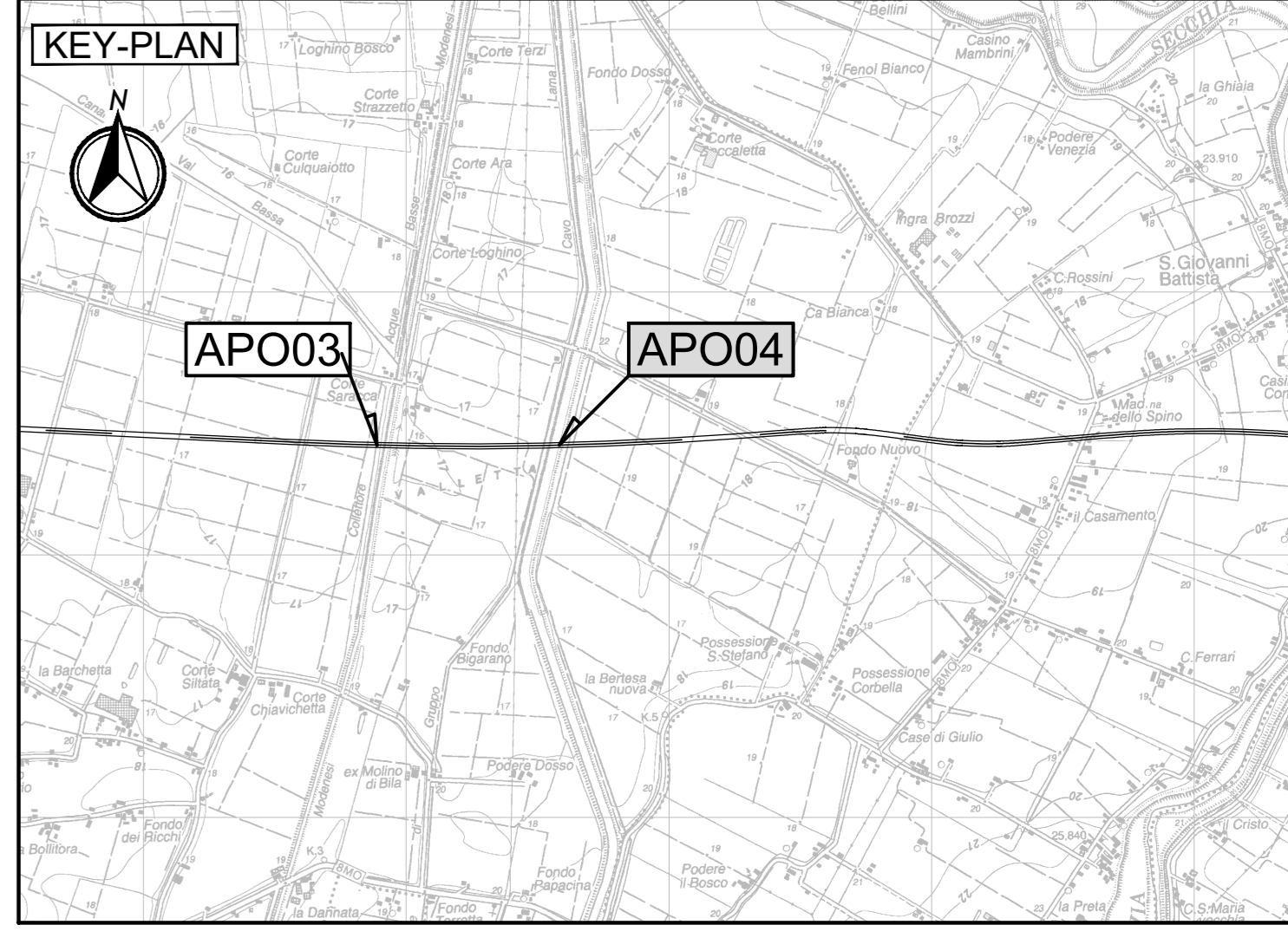
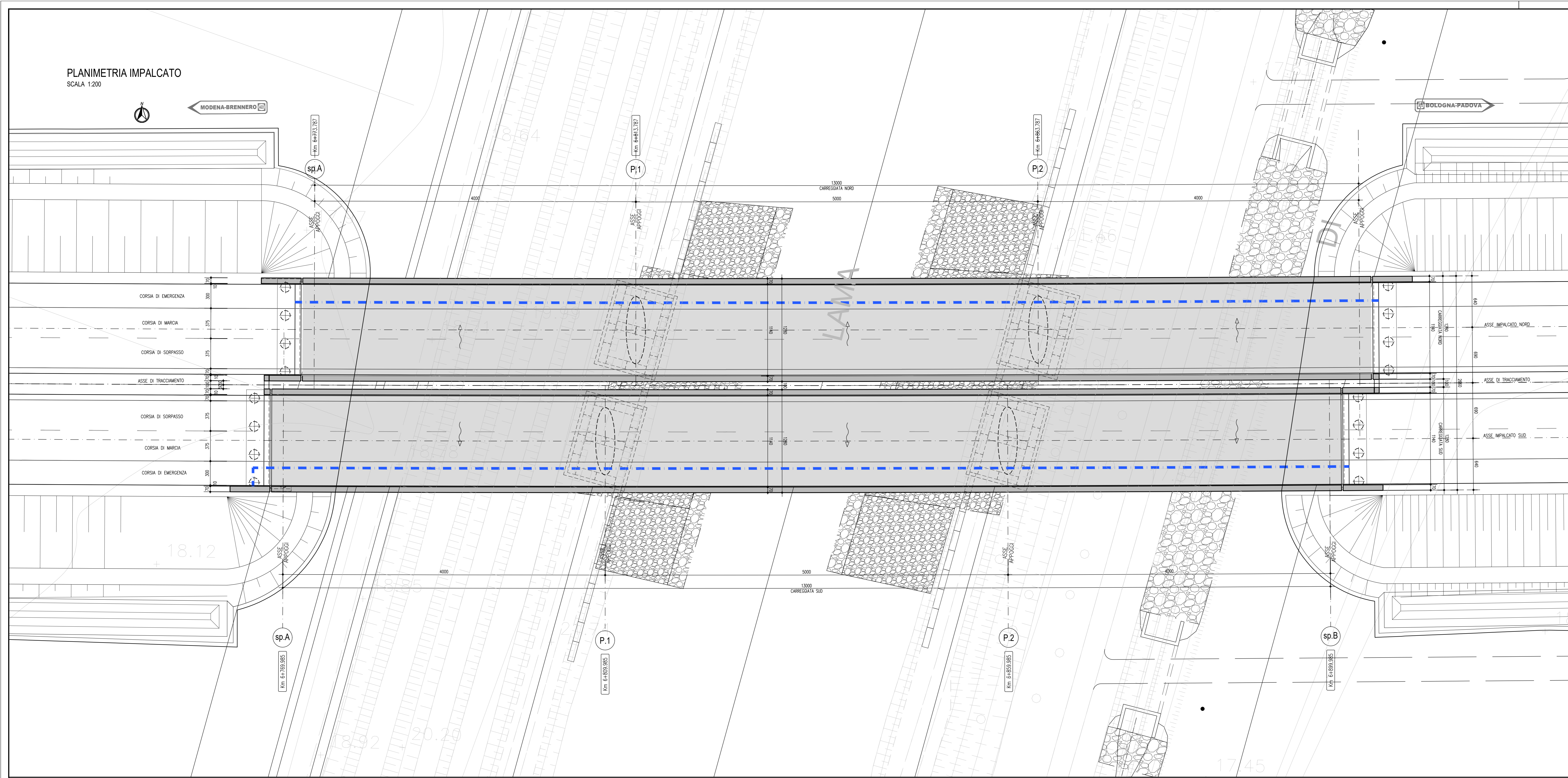


PLANIMETRIA IMPALCATO  
SCALA 1:200



**LEGENDA**

**ELABORATI DI RIFERIMENTO**

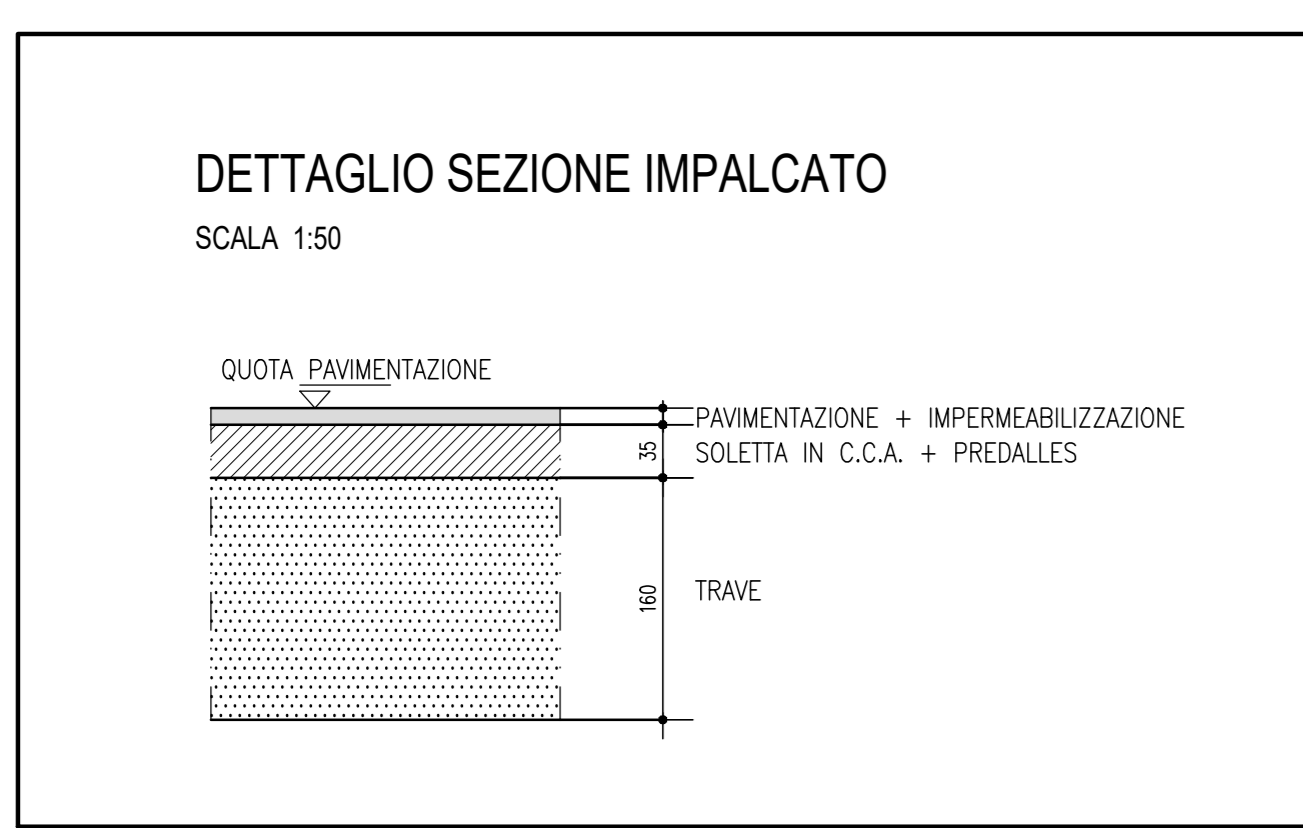
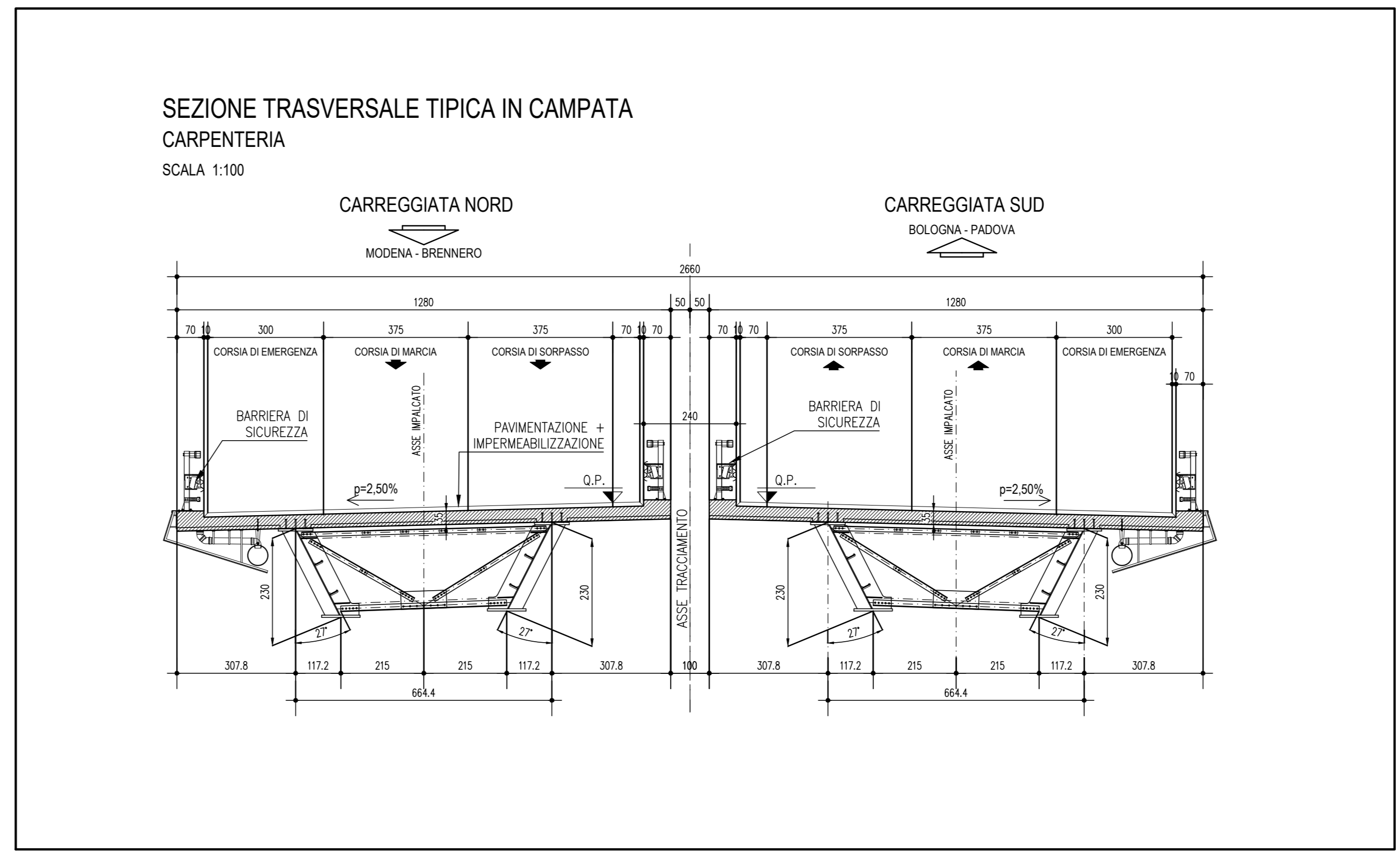
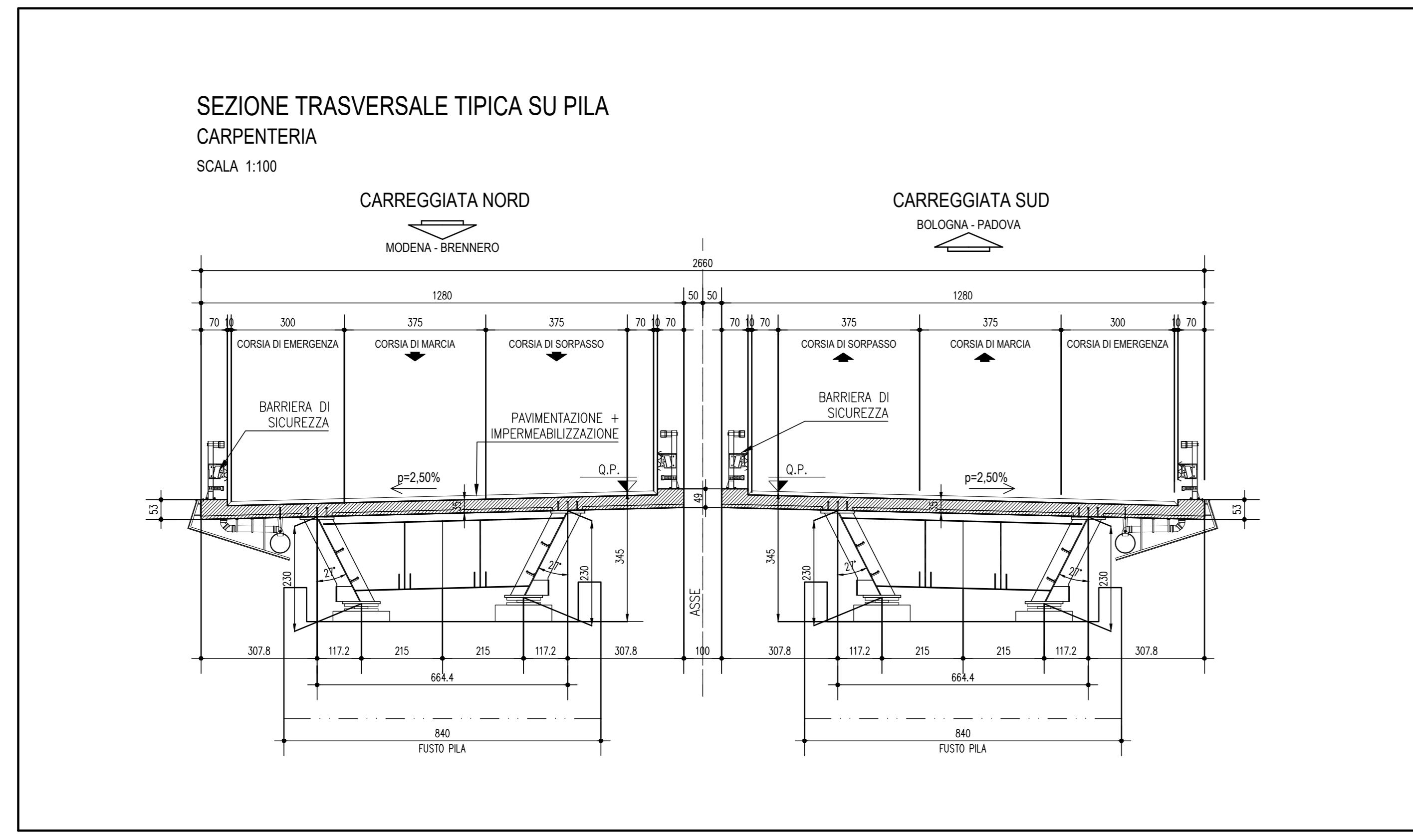
- PD\_0\_A10\_APO04\_0\_OM\_PP\_01 "Planimetria d'inquadramento e Prospetti"

**CARATTERISTICHE DEI MATERIALI**

- PD\_0\_0000\_0000\_0\_GE\_TB\_01 "Tabella materiali e classi di esposizione calcestruzzo"

**NOTE**

- Dimensioni espresse in cm.
- Quote altimetriche espresse in m.
- Angoli espressi in gradi sessagesimali.



IL CONCESSIONARIO  
**ARC** AUTOSTRADA REGIONALE CISPADANA

IL CONCESSIONARIO  
**ARC** AUTOSTRADA REGIONALE CISPADANA

**AUTOSTRADA REGIONALE CISPADANA DAL CASELLO DI REGGIOLO-ROLO SULLA A22 AL CASELLO DI FERRARA SUD SULLA A13**  
CODICE C.U.P. E8180800060009

**PROGETTO DEFINITIVO**

**ASSE AUTOSTRADALE (COMPRESIVO DEGLI INTERVENTI LOCALI DI COLLEGAMENTO VIARIO AL SISTEMA AUTOSTRADALE) OPERE STRUTTURALI**

OPERE D'ARTE MAGGIORI - PONTI  
APO04 - PONTE SUL CAVO LAMA  
PIANTA IMPALCATO, SEZIONI TRASVERSALI

IL PROGETTISTA  
Ing. Antonello Mezzalana  
Albo Ing. Bologna n° 5223 A  
Ing. Giancarlo Guadagnini  
Albo Ing. Ravenna n° 700 A

RESPONSABILE INTEGRAZIONE PRESTAZIONI SPECIALISTICHE  
Ing. Antonio Anania  
Albo Ing. Perugia n° 42374  
Dott. Ing. Antonio Anania  
INGEGNERIA PIZZAROTTI & C. S.p.A.  
INTEGRAZIONE PRESTAZIONI SPECIALISTICHE

IL CONCESSIONARIO  
Autosstrada Regionale Cispadana S.p.A.  
IL PRESIDENTE  
Giovanni Pizzarotti  
Ing. Antonio Anania

G									
F									
E									
D									
C									
B	01.08.2019	MISSIONE PER OTTEMPERANZA DECRETO VIA DEL 25.07.2017	Dal Bianco	Mezzalana	Anania				
A	17.04.2012	MISSIONE	Mostarda	Mezzalana	Salisi				

IDENTIFICAZIONE ELABORATO  
DATA: 17.04.2012  
DESCRIZIONE: MONTAGNA  
REDAZIONE: MONTAGNA  
CONTROLLI: MONTAGNA  
APPROVAZIONE: MONTAGNA

AGOSTO 2019  
SCALA: 1:200-100-50-10