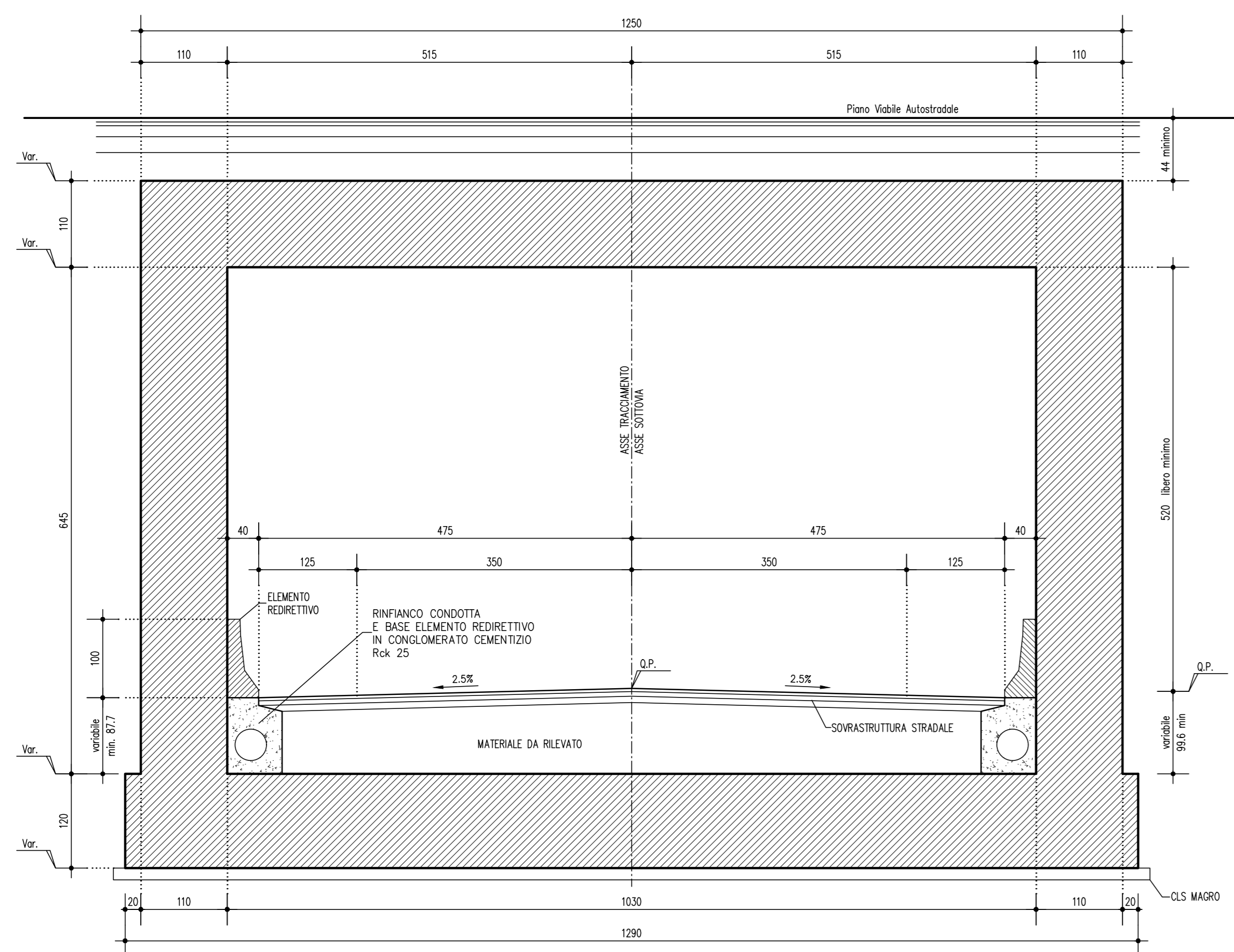
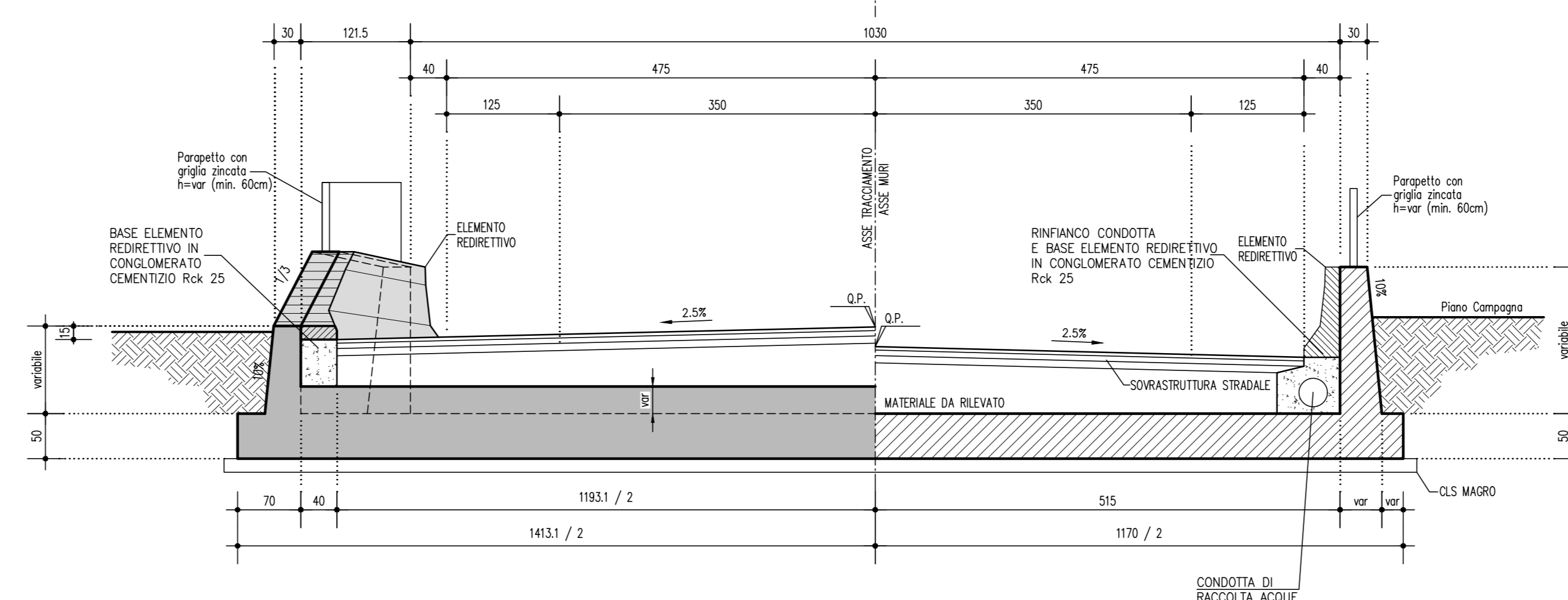


SEZIONE TRASVERSALE SOTTOVIA 1:50



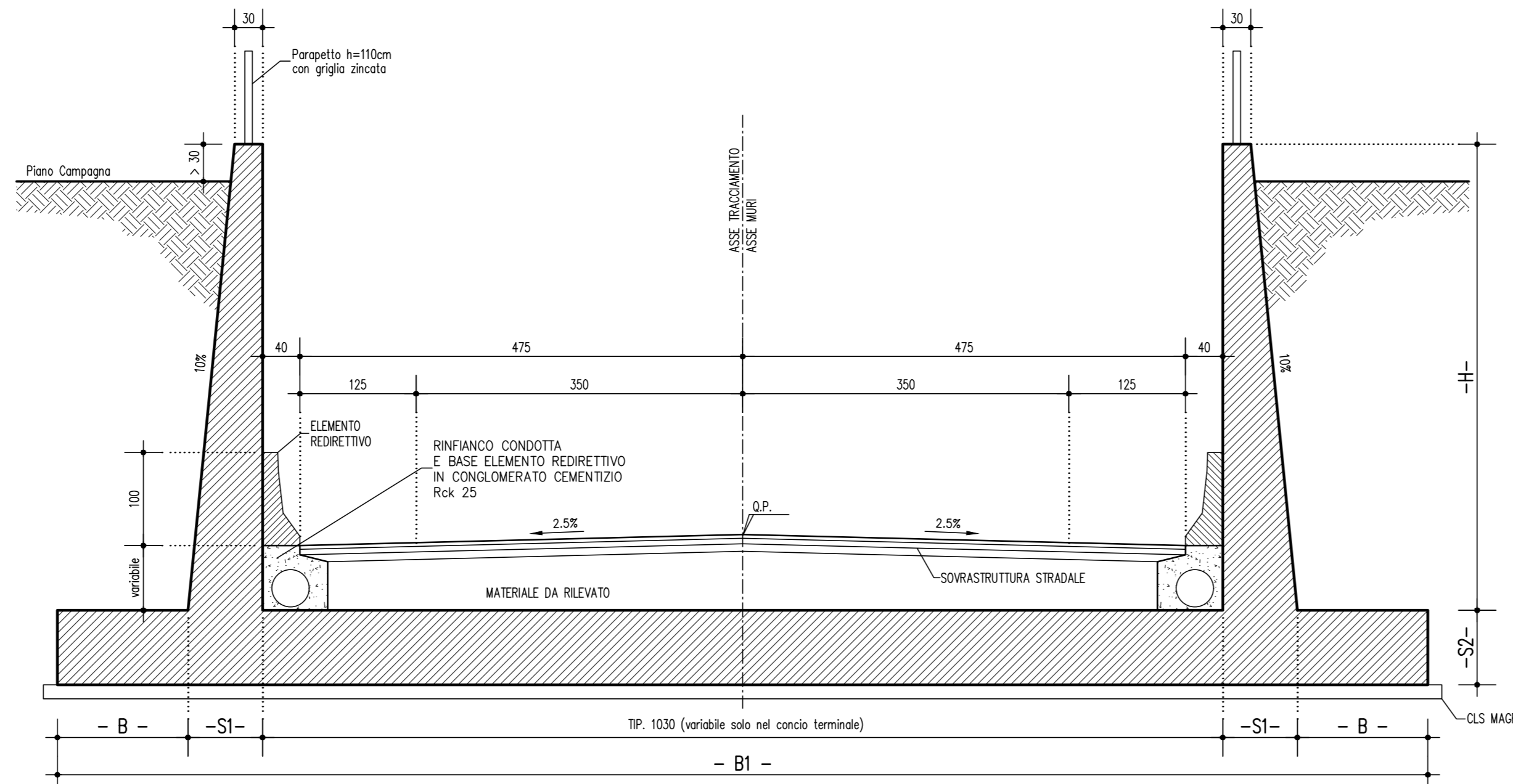
SEZIONE TRASVERSALE CONCIO TERMINALE DI IMBOCCO MURI AD "U" 1:50

1/2 SEZIONE ALLARGATA AD INIZIO CONCIO 1/2 SEZIONE AD INIZIO ALLARGAMENTO (7.00m da inizio concio)



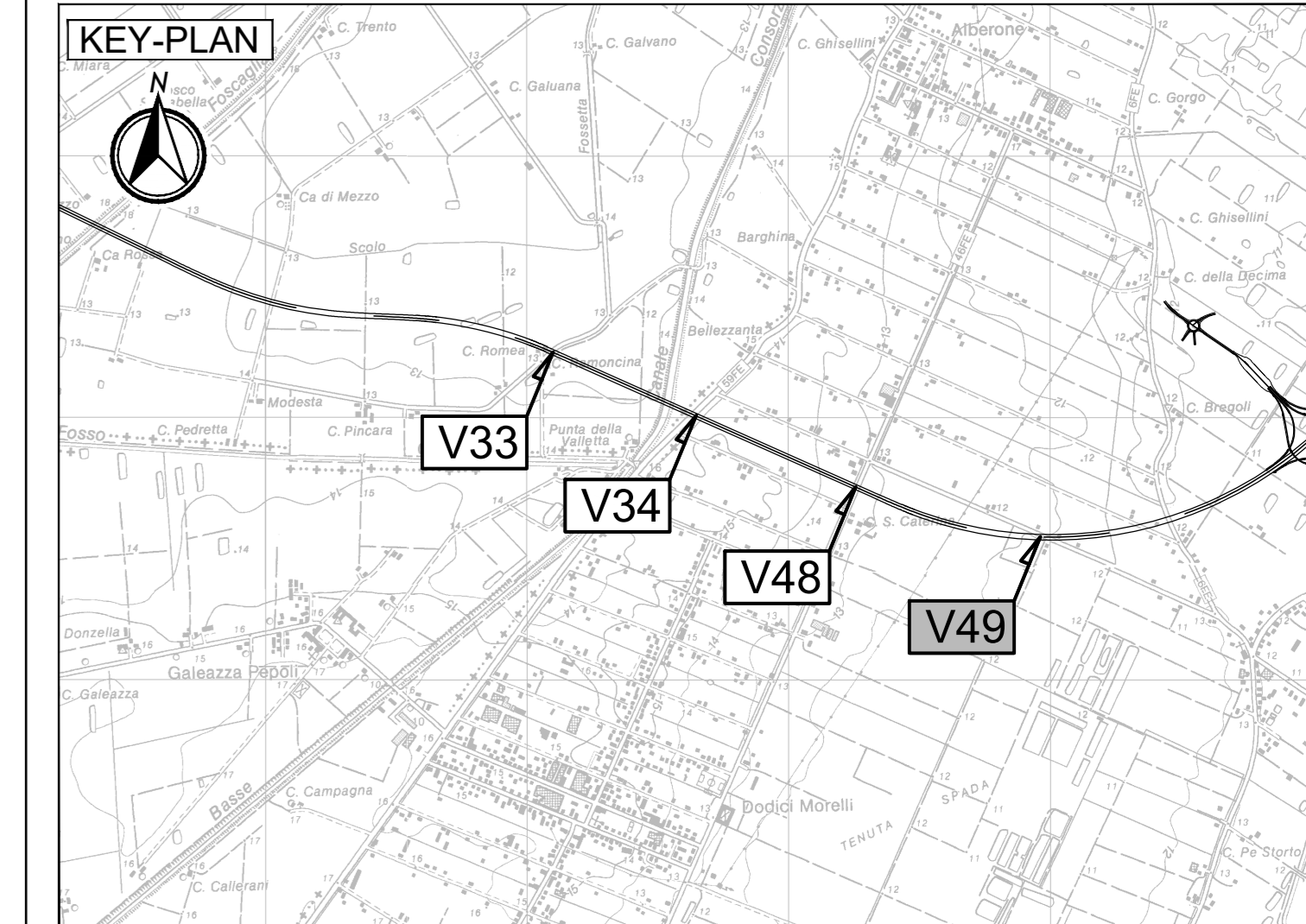
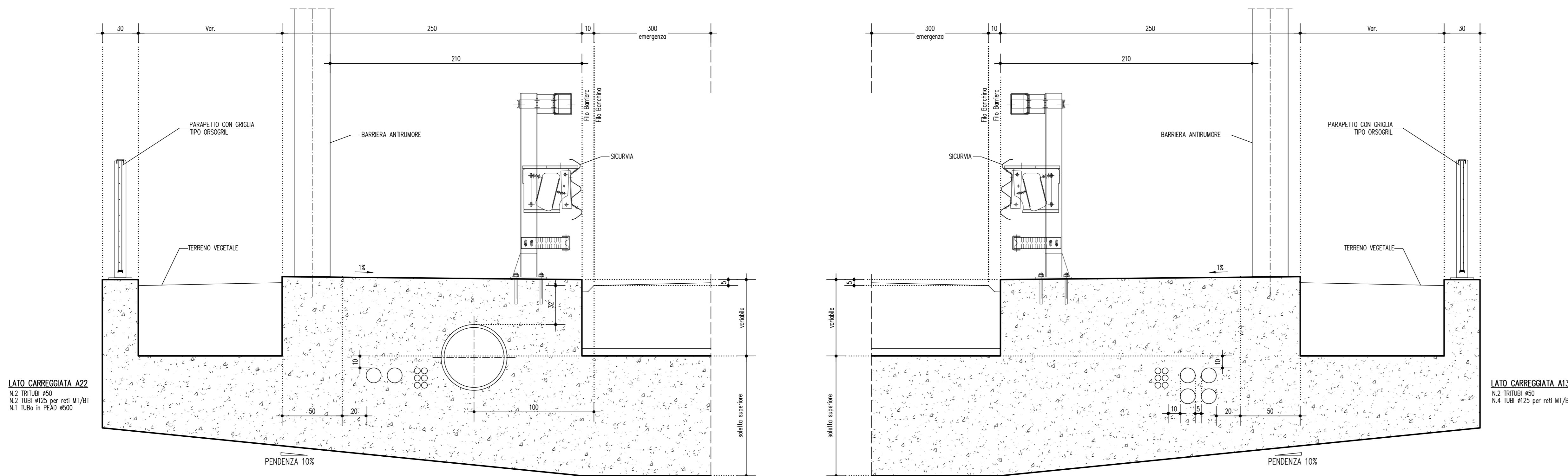
SEZIONE TRASVERSALE TIPICA MURI AD "U" 1:50

CONCIO	-H-	-S1-	-S2-	-B-	-B1-
-N1-	570,0 (**)	87,0 (**)	90,0	243,0 (**)	1690,0
-N2-(*)	570,0 (**)	87,0 (**)	- (*)	- (*)	- (*)
-N3-	470,0	77,0	80,0	193,0	1570,0
-N4-	440,0	74,0	75,0	181,0	1500,0
-N5-	425,0	70,5	70,0	178,5	1410,0
-N6-	365,0	66,5	65,0	168,5	1300,0
-N7-	315,0	61,5	60,0	148,5	1190,0
-N8-	265,0	56,5	55,0	138,5	1180,0
-N9-	225,0	52,5	55,0	22,5	1180,0
-N10-	185,0/196,0	48,5/49,60	50,0	variabile	1170,0
-N11-	97,0/177,0/166,0	39,7/41,7/46,6	50,0	variabile	1413,1/1170,0



CONCIO	-H-	-S1-	-S2-	-B-	-B1-
-S1-	395,0	69,5	70,0	120,5	1410,0
-S2-	330,0	63,0	65,0	72,0	1300,0
-S3-	290,0	58,0	60,0	22,0	1190,0
-S4-	230,0	53,0	55,0	22,0	1180,0
-S5-	185,0/202,0	48,5/50,2	50,0	variabile	1170,0
-S6-	97,0/176,0/162,0	39,7/41,6/46,2	50,0	variabile	1413,1/1170,0

DETTAGLIO CORDOLI LATERALI 1:20



LEGENDA

ELABORATI DI RIFERIMENTO

PD_0_000_0000_0_GE_KT_01 - ELENCO DELLE NORMATIVE DI RIFERIMENTO
 PD_0_000_0000_0_GE_KT_02 - VITA UTILE E CLASSI D'USO DELLE OPERE
 PD_0_V00_0ST00_0_CM_ST_03 - SEZIONI TIPO - VIABILITA' CATEGORIA C2, Tavola 1/2
 PD_0_V00_0ST00_0_CM_ST_04 - SEZIONI TIPO - VIABILITA' CATEGORIA C2, Tavola 0/2
 PD_0_V00_VST00_0_CM_TP_04 - SOTTOVIA SOTTO FALDA - IMPERMEABILIZZAZIONE
 PD_0_V00_VST00_0_CM_TP_05 - SOTTOVIA - IMPIANTO DI SOLLEVAMENTO - BOTOLE DI CHIUSURA E SCALE DI ACCESSO
 PD_0_V00_VST00_0_CM_TP_06 - SOTTOVIA - PIAZZOLA IMPIANTO DI SOLLEVAMENTO
 PD_0_V00_VST00_0_CM_TP_07 - SOTTOVIA E MURI - PARAPETTI

CARATTERISTICHE DEI MATERIALI

PER CARATTERISTICHE DEI MATERIALI VEDERE ELABORATO:
 PD_0_000_0000_0_GE_TB_01 - TABELLA MATERIALI E CLASSI DI ESPOSIZIONE CALCESTRUZZO

NOTE

TUTTE LE MISURE SONO ESPRESSE IN CENTIMETRI
 PER I DETTAGLI IMPERMEABILIZZAZIONI VEDERE GLI ELABORATI TIPOLOGICI SPECIFICI PER I SOTTOVIA SOTTO FALDA
 QUOTA FALDA DI PROGETTO A -0.50m DA PIANO CAMPAGNA

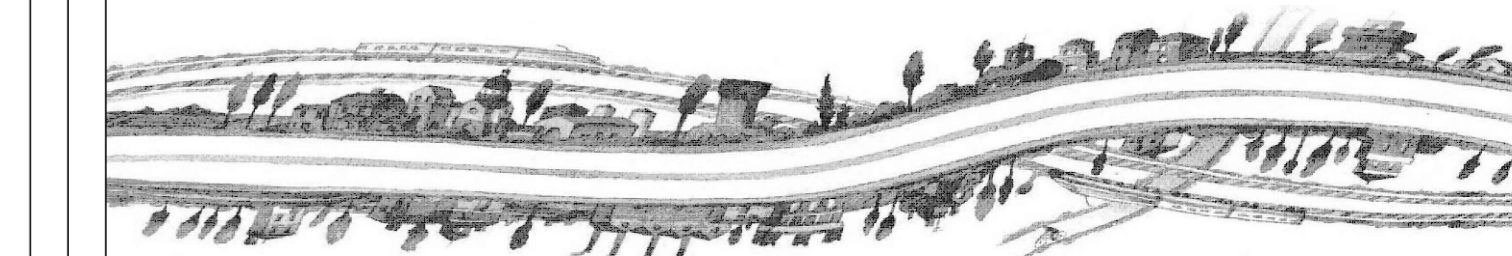
IL CONCEDENTE: Regione Emilia-Romagna
 IL CONCESSIONARIO: ARCE AUTOSTRADA REGIONALE CISPADANA

AUTOSTRADA REGIONALE CISPADANA
 DAL CASELLO DI REGGIOLO-ROLO SULLA A22 AL CASELLO DI FERRARA SUD SULLA A13
 CODICE C.U.P. E81B08000060009

PROGETTO DEFINITIVO

ASSE AUTOSTRADALE (COMPRESIVO DEGLI INTERVENTI LOCALI DI COLLEGAMENTO VIARIO AL SISTEMA AUTOSTRADALE)

OPERE STRUTTURALI
 OPERE D'ARTE MAGGIORI : SOTTOVIA
 VST24 -SOTTOVIA MONSIGNORE DI SOTTO
 OPERA D'ARTE - SEZIONI TRASVERSALI



IL PROGETTISTA: PIACENTINI INGEGNERI S.r.l.
 Ing. Luca Piacentini
 ALBO Ing. Bologna n° 4152

RESPONSABILE INTEGRAZIONE PRESTAZIONI SPECIALISTICHE
 Ing. Antonio Anania
 ALBO Ing. Perugia n° 42374

IL CONCESSIONARIO
 Autostada Regionale Cispadana S.p.A.
 Presidente: Giorgio Piacentini
 Direzione: Pasquini

REV.	DATA	DESCRIZIONE	REDAZIONE	CONTROLLATO	APPROVAZIONE
A	17.04.2012	Emissione	Pasquini	Piacentini	Anania

IDENTIFICAZIONE ELABORATO: N2 1885 4552 per reti M1/B1
 DATA: 17.04.2012
 DESCRIZIONE: Emissione
 REDAZIONE: Pasquini
 CONTROLLATO: Piacentini
 APPROVAZIONE: Anania

SCALE: 1:50 - 1:20