

### Legenda

- Aerogeneratore di nuova realizzazione
- Aerogeneratore oggetto di reblading (progetto separato con iter autorizzativo distinto)
- Aerogeneratore da dismettere
- Ingombro rotore aerogeneratore di nuova realizzazione
- Ingombro rotore aerogeneratore oggetto di reblading (progetto separato con iter autorizzativo distinto)
- Cavidotto da dismettere
- Cavidotto da sostituire
- Cavidotto di nuova realizzazione
- Cabina di sezionamento di nuova realizzazione
- Sottostazione elettrica esistente
- Sottostazione elettrica di nuova realizzazione
- Sottostazione esistente da adeguare

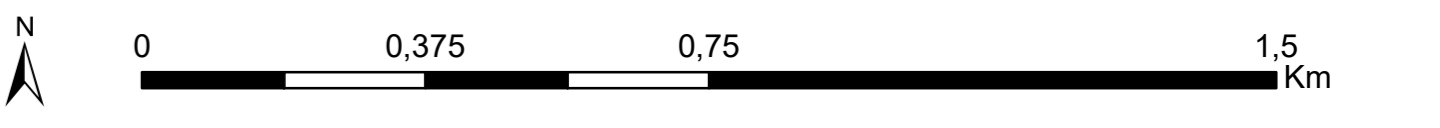
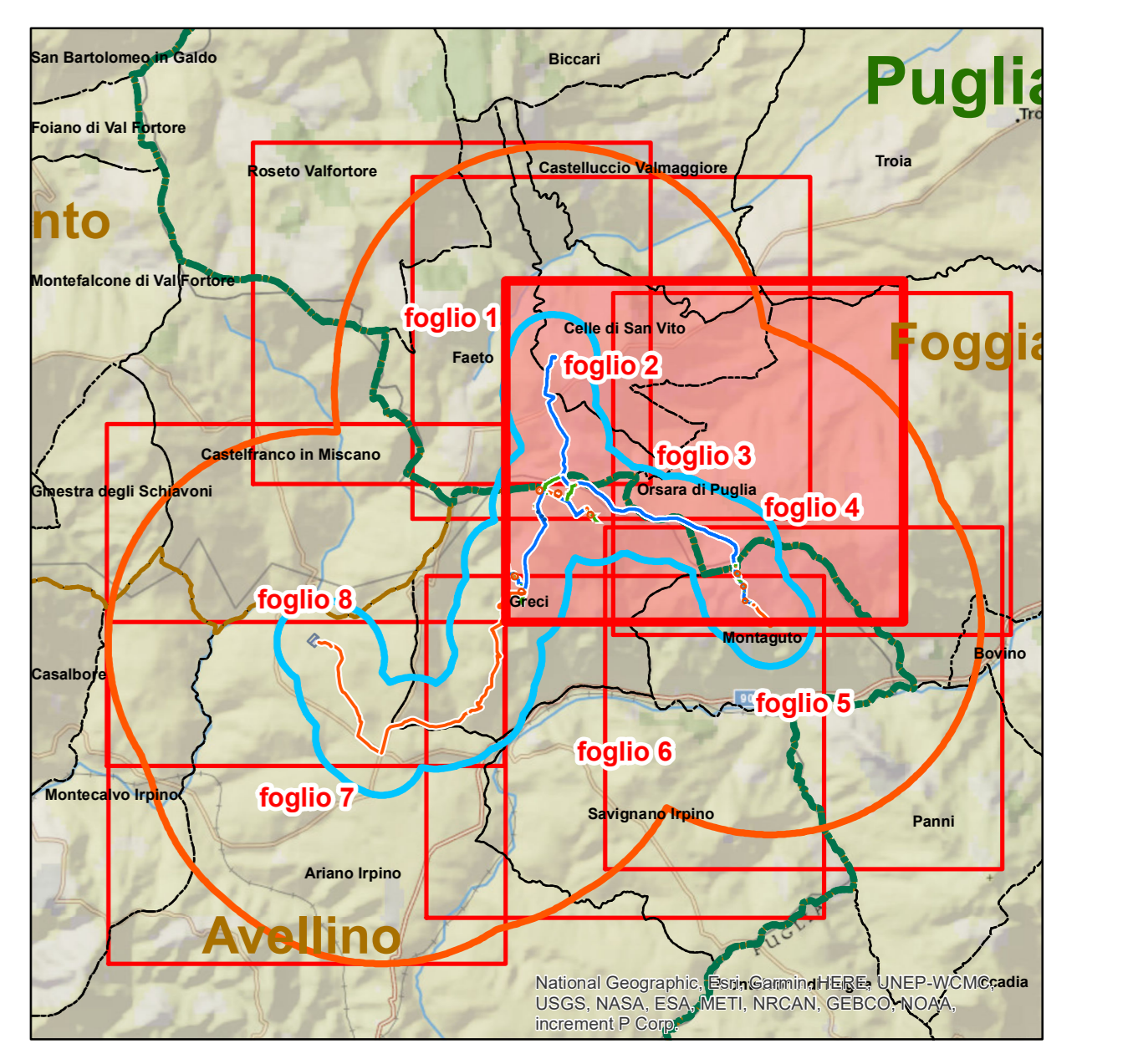
area di studio ristretta (buffer 1 km)  
 area di studio ristretta (buffer 5 km)  
 Limite regionale  
 Limite provinciale  
 Limite comunale

### Carta dell'utilizzazione agricola dei suoli (Regione Campania)

- Frutti e frutti minori
- Oliveti
- Paesici non utilizzati o di incerto utilizzo
- Sistemi culturali e particolari complessi
- Boschi di latifoglie
- Boschi di conifere
- Boschi misti di latifoglie e di conifere
- Area a pascolo naturale e praterie di alta quota
- Rocce nude ed affioramenti
- Seminativi autunno-vernini - cereali da granella
- Seminativi primaverili estivi - cereali da granella
- Seminativi primaverili estivi - colture industriali
- Erbai
- Area a ricoltivazione naturale
- Area a ricoltivazione artificiale (rimboschimenti)
- Cereali da granella autunno-vernini associati a colture foraggere
- Culture foraggere associate a cereali da granella autunno-vernini

### Usa del suolo (Regione Puglia)

- 1111 - Tessuto residenziale continuo antico e denso
- 112 - Tessuto residenziale continuo, denso più recente e basso
- 112 - Area edificata urbana discontinua; 1121 - tessuto residenziale discontinuo
- 121 - Usi industriali e commerciali
- 122 - Reti ferroviarie e stradali e aree associate
- 133 - Cantieri
- 142 - Impianti sportivi e per il tempo libero
- 143 - Cimiteri
- 211 - Seminativi in area non irrigua
- 221 - Vigneti
- 222 - Frutti e frutti minori
- 223 - Oliveti
- 224 - Altre colture permanenti
- 241 - Colture temporanee associate a colture permanenti
- 311 - boschi di latifoglie
- 312 - boschi di conifere; 312 - boschi di conifere
- 313 - Boschi misti di conifere e latifoglie
- 314 prati alberati, pascoli alberati
- 321 - aree a pascolo naturale, praterie, incolti
- 322 - brughiere e cespuglieti
- 323 - aree a vegetazione sclerofila
- 323 - Aree con vegetazione rada



**REGIONI PUGLIA e CAMPANIA**  
 Province di Foggia e Avellino  
 COMUNI DI Greci (AV) – Montaguto (AV) – Ariano Irpino (AV)  
 Faeto (FG) – Celle di San Vito (FG) – Orsara (FG)

**POTENZIAMENTO PARCO EOLICO GRECI-MONTAGUTO**



**PROGETTO DEFINITIVO**

COMMITTENTE

**ERG Wind 4**

PROGETTISTA

**GOLDER**  
 Via delle Scalette, 4  
 00197 - Roma (RM)

**Carta di uso del suolo  
 Foglio 3**

REV.	DATA	ATTIVITA'	REDATTO	VERIFICATO	APPROVATO
00	04/2019	PRIMA EMISSIONE	CDA	LSP	VBR
01	12/2019	REVISIONE PER INTEGRAZIONE ENTI	CDA	LSP	VBR
02	05/2020	REVISIONE PER INTEGRAZIONE VOLONTARIA	SST	LSP	VBR

CODICE PROGETTISTA	DATA	SCALA	FORMATO	FOGLIO	CODICE COMMITTENTE
05/2020	1:10.000	A0	3 x 8	03	ERG ENG REL 0001 02

NOME FILE: GRE\_ENG\_REL\_0001\_02\_Aggiorn11\_Carta\_Uso\_Suoli\_Agosto\_2020.pdf  
 ERG Wind 4 2.5.1 - si riserva tutti i diritti su questo documento che non può essere riprodotto neppure parzialmente senza la sua autorizzazione scritta.