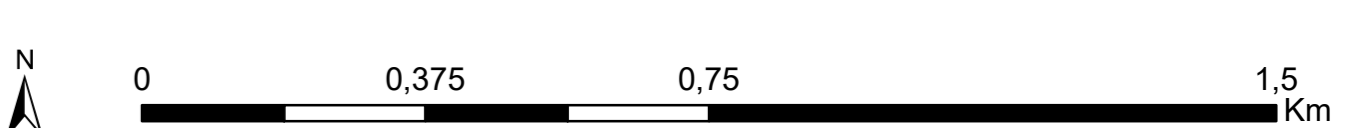
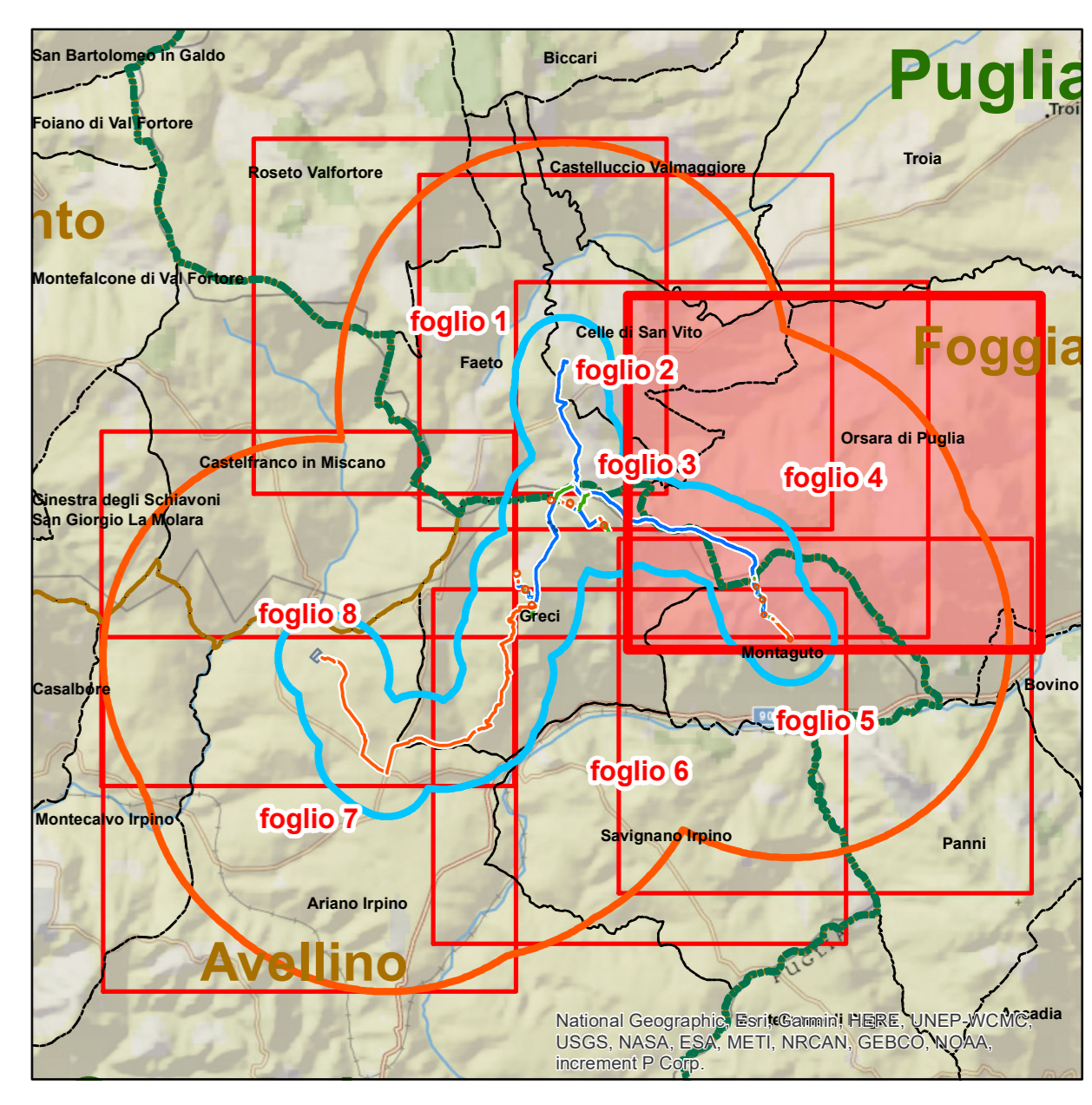


### Legenda

- Aerogeneratore di nuova realizzazione
- Aerogeneratore oggetto di relanding (progetto separato con iter autorizzativo distinto)
- Aerogeneratore da dismettere
- Ingombro rotore aerogeneratore di nuova realizzazione
- Ingombro rotore aerogeneratore oggetto di relanding (progetto separato con iter autorizzativo distinto)
- Cavidotto da dismettere
- Cavidotto da sostituire
- Cavidotto di nuova realizzazione
- Cabina di sezionamento di nuova realizzazione
- Sottostazione elettrica esistente
- Sottostazione elettrica di nuova realizzazione
- area di studio ristretta (buffer 1 km)
- area di studio ristretta (buffer 5 km)
- Limite regionale
- Limite provinciale
- Limite comunale

### Habitat (Fonte Ispra - Carta della Natura)

<ul style="list-style-type: none"> <li><span style="background-color: #008000; width: 10px; height: 10px; display: inline-block;"></span> 15.83-Aree argilose ad erosione accelerata</li> <li><span style="background-color: #800080; width: 10px; height: 10px; display: inline-block;"></span> 24.225-Greti dei torrenti mediterranei</li> <li><span style="background-color: #0000ff; width: 10px; height: 10px; display: inline-block;"></span> 31.81-Cespugli medio-europei</li> <li><span style="background-color: #800000; width: 10px; height: 10px; display: inline-block;"></span> 31.844-Ginestrai collinari e submontani dell'Italia peninsulare e Sicila</li> <li><span style="background-color: #0000ff; width: 10px; height: 10px; display: inline-block;"></span> 31.88-Vegetazione litoranea-submediterranea a Rhus ulmifolia</li> <li><span style="background-color: #008000; width: 10px; height: 10px; display: inline-block;"></span> 34.326-Praterie mesiche del piano collinare</li> <li><span style="background-color: #0000ff; width: 10px; height: 10px; display: inline-block;"></span> 34.8-Prati mediterranei subalpini</li> <li><span style="background-color: #0000ff; width: 10px; height: 10px; display: inline-block;"></span> 41.732-Querceti a querce calcifili con Q. pubescens, Q. pubescens subsp. pubescens + Q. virgiliana e Q. ilex/Quercus ilex subsp. pedunculata ed associate</li> <li><span style="background-color: #0000ff; width: 10px; height: 10px; display: inline-block;"></span> 41.737B-Boschi submediterranei orientati di quercia bianca dell'Italia meridionale</li> <li><span style="background-color: #0000ff; width: 10px; height: 10px; display: inline-block;"></span> 41.7511-Cerrete sud-italiane</li> </ul>	<ul style="list-style-type: none"> <li><span style="background-color: #0000ff; width: 10px; height: 10px; display: inline-block;"></span> 44.61-Foreste mediterranee ripariali a pino</li> <li><span style="background-color: #0000ff; width: 10px; height: 10px; display: inline-block;"></span> 53.1-Vegetazione del canneto e di specie simili</li> <li><span style="background-color: #0000ff; width: 10px; height: 10px; display: inline-block;"></span> 62.8-Pendio in erosione accelerata con copertura vegetale rada o assente</li> <li><span style="background-color: #0000ff; width: 10px; height: 10px; display: inline-block;"></span> 67.2-Pendio terrigeno in frana e corpi frastici con copertura vegetale erbacea e/o arbustiva</li> <li><span style="background-color: #0000ff; width: 10px; height: 10px; display: inline-block;"></span> 82.1-Seminativi intensivi e continui</li> <li><span style="background-color: #0000ff; width: 10px; height: 10px; display: inline-block;"></span> 82.3-Culture di tipo estensivo e sistemi agricoli complessi</li> <li><span style="background-color: #0000ff; width: 10px; height: 10px; display: inline-block;"></span> 83.11-Oliveti</li> <li><span style="background-color: #0000ff; width: 10px; height: 10px; display: inline-block;"></span> 83.15-Fruteti</li> <li><span style="background-color: #0000ff; width: 10px; height: 10px; display: inline-block;"></span> 83.31-Plantagioni di conifere</li> <li><span style="background-color: #0000ff; width: 10px; height: 10px; display: inline-block;"></span> 86.1-Città, centri abitati</li> </ul>
---	--



**REGIONI PUGLIA e CAMPANIA**  
 Province di Foggia e Avellino  
 COMUNI DI Greci (AV) – Montaguto (AV) – Ariano Irpino (AV) –  
 Faeto (FG) – Celle di San Vito (FG) – Orsara (FG)

### POTENZIAMENTO PARCO EOLICO GRECI-MONTAGUTO



**PROGETTO DEFINITIVO**

COMITENTE  
**ERG Wind 4**

PROGETTISTA  
**GOLDER**

### Carta degli habitat Foglio 4

REV.	DATA	ATTIVITA'	REDATTO	VERIFICATO	APPROVATO
00	04/2019	PRIMA EMISSIONE	CDA	LSP	VBR
01	12/2019	REVISIONE PER INTEGRAZIONE ENTI	CDA	LSP	VBR
02	05/2020	REVISIONE PER INTEGRAZIONE VOLONTARIA	SST	LSP	VBR

NOTE FILE: GRE-ENG-REL-0001-02\_Abbig12\_Carta\_gli\_habitat\_4.pdf  
 ERG Wind 4 S.p.A. si riserva tutti i diritti su questo documento che non può essere riprodotto neppure parzialmente senza la sua autorizzazione scritta.