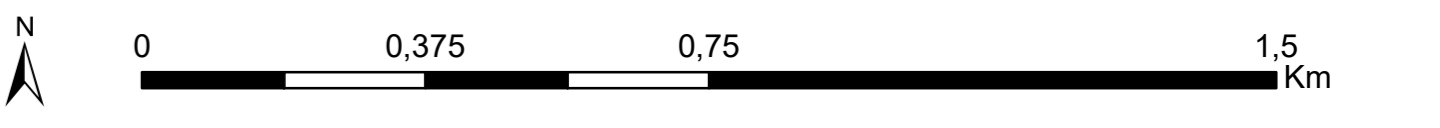
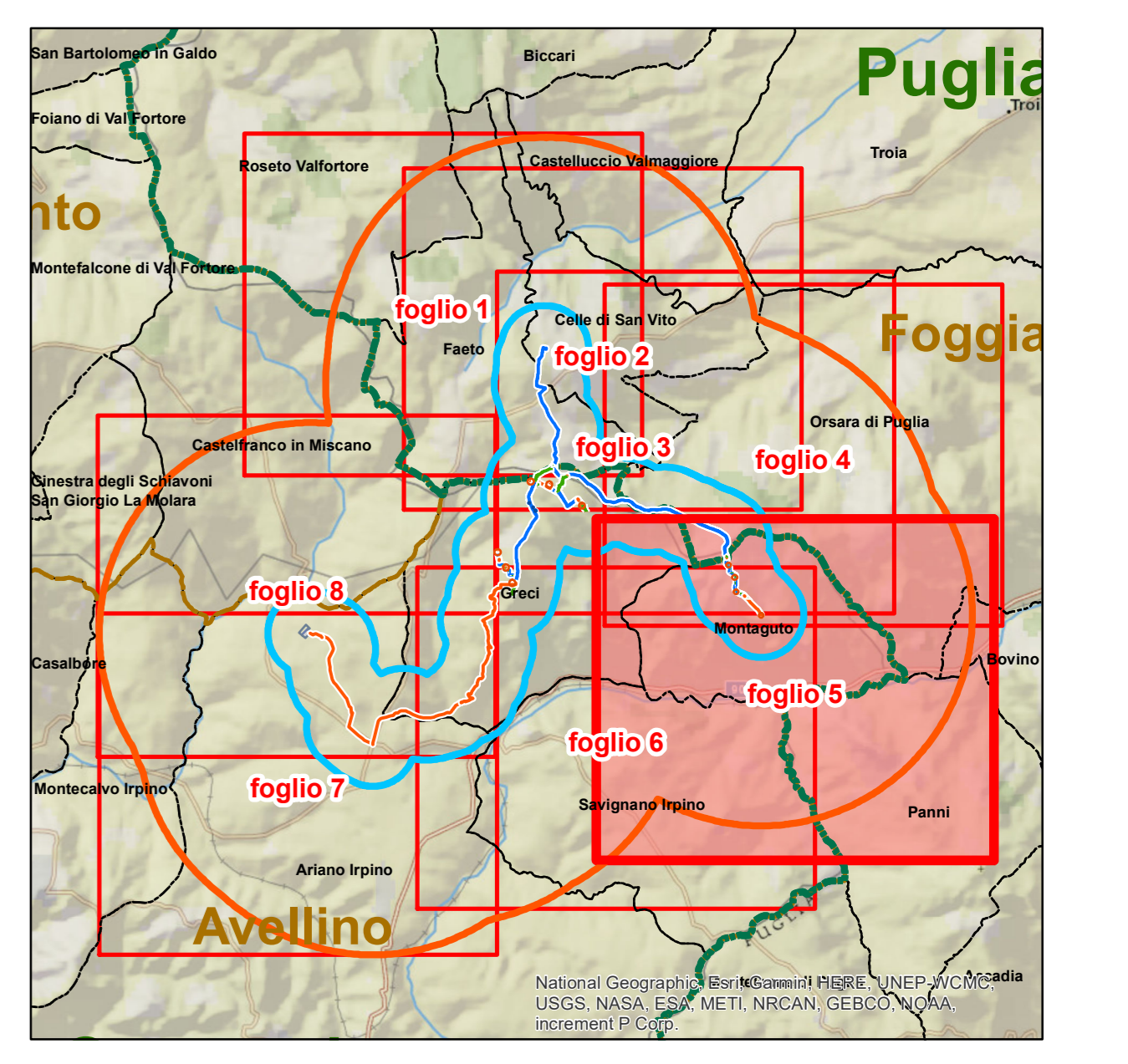


### Legenda

- Aerogeneratore di nuova realizzazione
- Aerogeneratore oggetto di rebranding (progetto separato con iter autorizzativo distinto)
- Aerogeneratore da dismettere
- Ingombro rotore aerogeneratore di nuova realizzazione
- Ingombro rotore aerogeneratore oggetto di rebranding (progetto separato con iter autorizzativo distinto)
- Caviddotto da dismettere
- Caviddotto da sostituire
- Caviddotto di nuova realizzazione
- Cabina di sezionamento di nuova realizzazione
- Sottostazione elettrica esistente
- Sottostazione elettrica di nuova realizzazione
- area di studio ristretta (buffer 1 km)
- area di studio ristretta (buffer 5 km)
- Limite regionale
- Limite provinciale
- Limite comunale

### Habitat (Fonte Ispra - Carta della Natura)

<ul style="list-style-type: none"> <li><span style="background-color: #008000; width: 10px; height: 10px; display: inline-block;"></span> 15.83-Aree agricole ad erosione accelerata</li> <li><span style="background-color: #800080; width: 10px; height: 10px; display: inline-block;"></span> 24.225-Greti dei torrenti mediterranei</li> <li><span style="background-color: #4169e1; width: 10px; height: 10px; display: inline-block;"></span> 31.81-Cespuglietti medio-europei</li> <li><span style="background-color: #800000; width: 10px; height: 10px; display: inline-block;"></span> 31.844-Ginestrati collinari e submontani dell'Italia peninsulare e Sicilia</li> <li><span style="background-color: #800080; width: 10px; height: 10px; display: inline-block;"></span> 31.863-Formazioni supramediterranee a Phytolium aquilinum</li> <li><span style="background-color: #800080; width: 10px; height: 10px; display: inline-block;"></span> 31.86-Vegetazione tirrenica-submediterranea a Rubus amurensis</li> <li><span style="background-color: #800080; width: 10px; height: 10px; display: inline-block;"></span> 32.A</li> <li><span style="background-color: #008000; width: 10px; height: 10px; display: inline-block;"></span> 34.32-Praterie mesiche temperate e supramediterranee</li> <li><span style="background-color: #008000; width: 10px; height: 10px; display: inline-block;"></span> 34.326-Praterie mesiche del piano collinare</li> <li><span style="background-color: #008000; width: 10px; height: 10px; display: inline-block;"></span> 34.75-Prati aridi sub-mediterranei orientali</li> <li><span style="background-color: #008000; width: 10px; height: 10px; display: inline-block;"></span> 34.8-Prati mediterranei subalpini</li> <li><span style="background-color: #008000; width: 10px; height: 10px; display: inline-block;"></span> 38.1-Prati conomidi e pascoli; anche abbandonati e vegetazione post-selvatica</li> <li><span style="background-color: #008000; width: 10px; height: 10px; display: inline-block;"></span> 41.732-Queroci a querce caducifoglie con Q. pubescens, Q. pubescens subsp. pubescens (=Q. virginiana) e Q. ilex/Quercus della penisola italiana ed isole</li> <li><span style="background-color: #008000; width: 10px; height: 10px; display: inline-block;"></span> 41.737B-Boschi submediterranei orientali di quercia bianca dell'Italia meridionale</li> </ul>	<ul style="list-style-type: none"> <li><span style="background-color: #90ee90; width: 10px; height: 10px; display: inline-block;"></span> 41.7511-Cerete sud-italiane</li> <li><span style="background-color: #90ee90; width: 10px; height: 10px; display: inline-block;"></span> 44.14-Foreste a galleria del Mediterraneo a grandi salci</li> <li><span style="background-color: #90ee90; width: 10px; height: 10px; display: inline-block;"></span> 44.61-Foreste mediterranee ripariali a pioppo</li> <li><span style="background-color: #90ee90; width: 10px; height: 10px; display: inline-block;"></span> 62.8-Pendio in erosione accelerata con copertura vegetale rada o assente</li> <li><span style="background-color: #90ee90; width: 10px; height: 10px; display: inline-block;"></span> 67.2-Pendio sempreverde in frana e corpi frangenti con copertura vegetale erbacea e/o arbustiva</li> <li><span style="background-color: #90ee90; width: 10px; height: 10px; display: inline-block;"></span> 82.1-Seminativi intensivi e continui</li> <li><span style="background-color: #90ee90; width: 10px; height: 10px; display: inline-block;"></span> 82.3-Culture di tipo estensivo e sistemi agricoli complessi</li> <li><span style="background-color: #90ee90; width: 10px; height: 10px; display: inline-block;"></span> 83.11-Oliveti</li> <li><span style="background-color: #90ee90; width: 10px; height: 10px; display: inline-block;"></span> 83.15-Fruteti</li> <li><span style="background-color: #90ee90; width: 10px; height: 10px; display: inline-block;"></span> 83.31-Vigneti</li> <li><span style="background-color: #90ee90; width: 10px; height: 10px; display: inline-block;"></span> 83.31-Plantagioni di confine</li> <li><span style="background-color: #90ee90; width: 10px; height: 10px; display: inline-block;"></span> 85.1-Città, centri abitati</li> <li><span style="background-color: #90ee90; width: 10px; height: 10px; display: inline-block;"></span> 86.31-Cave e sbarramenti</li> <li><span style="background-color: #90ee90; width: 10px; height: 10px; display: inline-block;"></span> 86.32-Siti produttivi e commerciali</li> <li><span style="background-color: #90ee90; width: 10px; height: 10px; display: inline-block;"></span> 86.41-Cave</li> </ul>
---	---



**REGIONI PUGLIA e CAMPANIA**  
 Province di Foggia e Avellino  
 COMUNI DI Greci (AV) – Montaguto (AV) – Ariano Irpino (AV) –  
 Faeto (FG) – Cella di San Vito (FG) – Orsara (FG)

**POTENZIAMENTO PARCO EOLICO GRECI-MONTAGUTO**



**PROGETTO DEFINITIVO**

COMMITTENTE  
**ERG Wind 4**

PROGETTISTA  
**GOLDER**  
 Via...  
 00197 - Roma (RM)

OGGETTO DELL'ELABORATO  
**Carta degli habitat**  
**Foglio 5**

REV.	DATA	ATTIVITA'	REDATTO	VERIFICATO	APPROVATO
00	04/2019	PRIMA EMISSIONE	CDA	LSP	VBR
01	12/2019	REVISIONE PER INTEGRAZIONE ENTI	CDA	LSP	VBR
02	05/2020	REVISIONE PER INTEGRAZIONE VOLONTARIA	SST	LSP	VBR

CODICE PROGETTISTA	DATA	SCALA	FORMATO	FOGLIO	CODICE COMMITTENTE
	05/2020	1:10.000	A0	5 di 8	GRE ENG REL 0001_02

NOME FILE: GRE-ENG-REL-0001\_02\_Allegato12\_Carta\_gli\_habitat\_5.pdf  
 ERG Wind 4 S.p.A. si riserva tutti i diritti su questo documento che non può essere riprodotto neppure parzialmente senza la sua autorizzazione scritta.