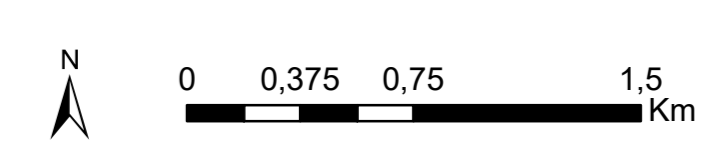
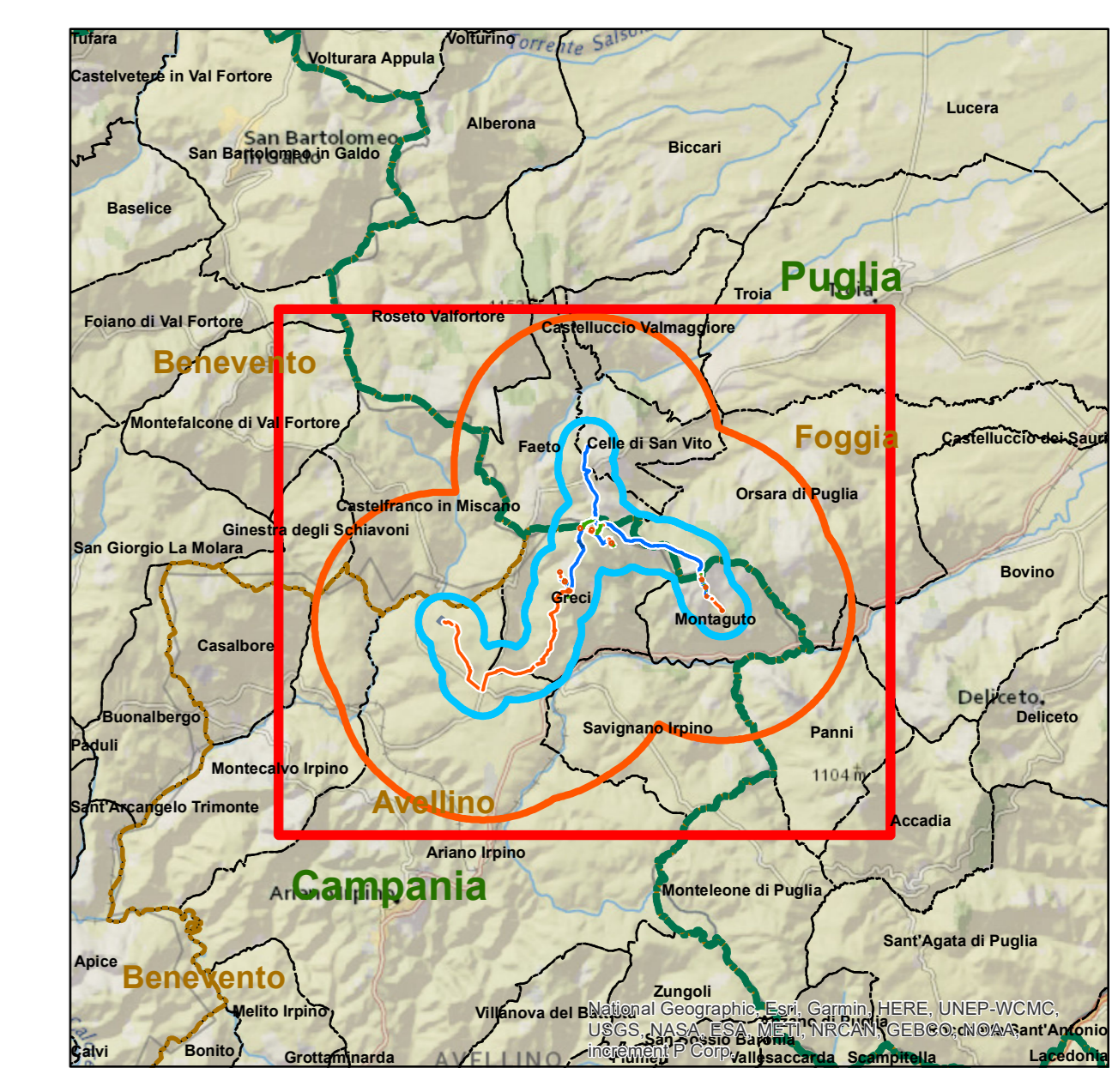


Legenda

- Aerogeneratore di nuova realizzazione
- Aerogeneratore oggetto di rebranding (progetto separato con iter autorizzativo distinto)
- Aerogeneratore da dismettere
- Ingombro rotore aerogeneratore di nuova realizzazione
- Ingombro rotore aerogeneratore oggetto di rebranding (progetto separato con iter autorizzativo distinto)
- Cabina di sezionamento di nuova realizzazione
- Sottostazione elettrica esistente
- Sottostazione elettrica di nuova realizzazione
- Sottostazione esistente da adeguare
- Cavidotto da dismettere
- Cavidotto da sostituire
- Cavidotto di nuova realizzazione
- area di studio ristretta (buffer 1 km)
- area di studio ristretta (buffer 5 km)
- Limite regionale
- Limite provinciale
- Limite comunale

Componenti geomorfologiche

- Versanti
- Grotte
- Geostiti (fascia di tutela)



REGIONI PUGLIA e CAMPANIA

Province di Foggia e Avellino

COMUNI DI Greci (AV) – Montaguto (AV) – Ariano Irpino (AV)
Faeto (FG) – Celle di San Vito (FG) - Orsara (FG)

PROGETTO

POTENZIAMENTO PARCO EOLICO GRECI-MONTAGUTO

PROGETTO DEFINITIVO

COMMITTENTE

PROGETTISTA

OGGETTO DELL'LABORATO

Carta della pianificazione regionale PPTR Regione Puglia Componenti geomorfologiche

REV.	DATA	ATTIVITA'	REDATTO	VERIFICATO	APPROVATO
00	04/2019	PRIMA EMISSIONE	CDA	LSP	VBR
01	12/2019	REVISIONE PER INTEGRAZIONE ENTI	CDA	LSP	VBR
02	05/2020	REVISIONE PER INTEGRAZIONE VOLONTARIA	SST	LSP	VBR

CODICE PROGETTISTA		DATA	SCALA	FORMATO	FOLGIO	CODICE COMMITTENTE	
05/2020		05/2020	1:25.000	AO	2 di 7	GRE	ENG REL 0001_02

NOME FILE: GRE_ENG_REL_0001_02_Allegato4_Carta_della_pianificazione_regionale_2.pdf
ERG Wind 4 2.5.1: si riserva tutti i diritti su questo documento che non essere riprodotto neppure parzialmente senza la sua autorizzazione scritta.