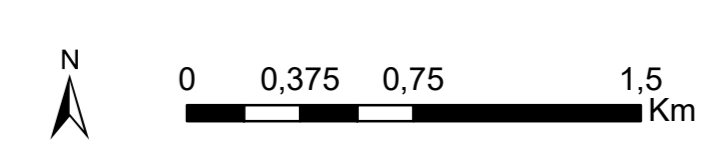
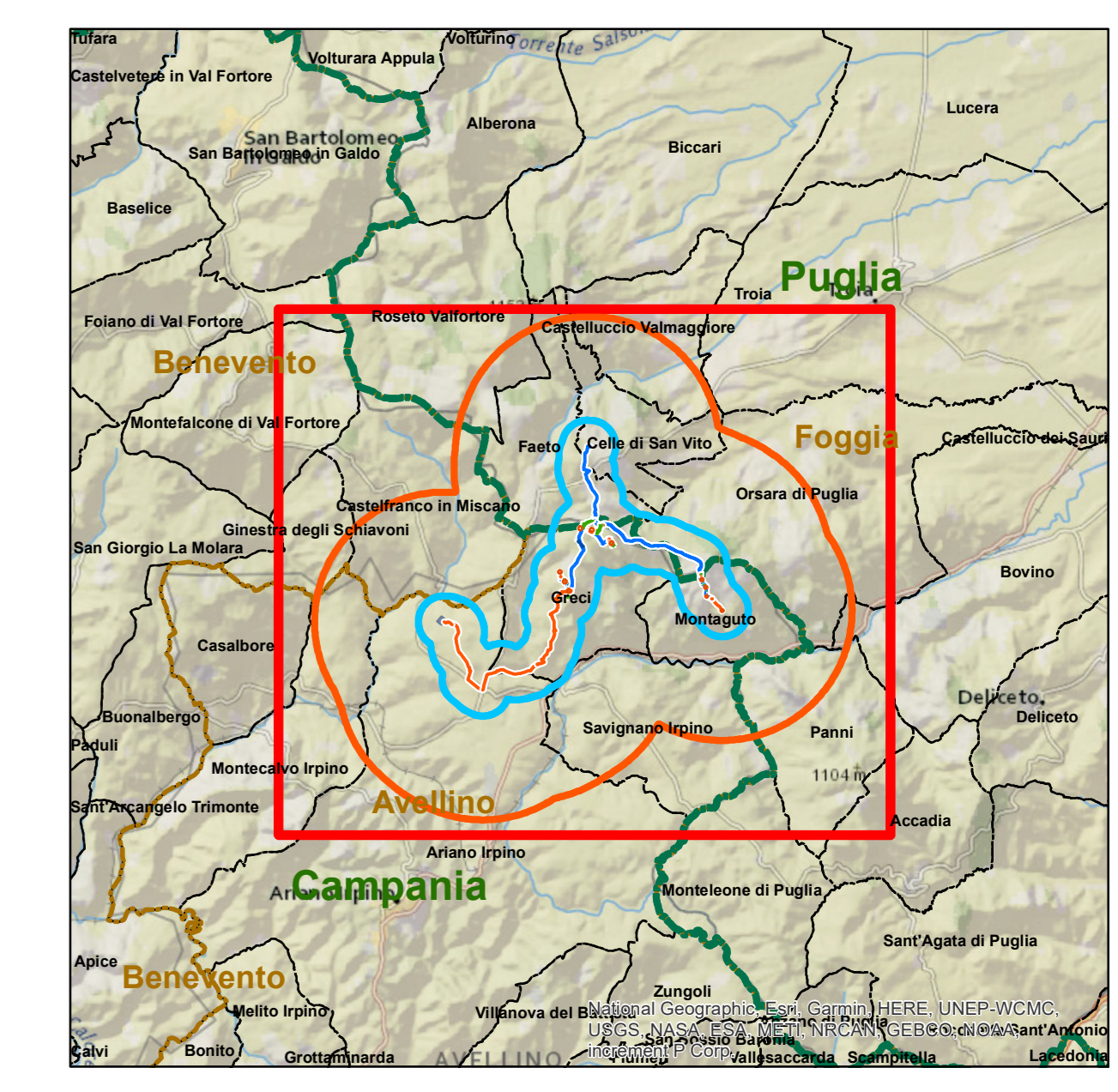


Legenda

- Aerogeneratore di nuova realizzazione
- Aerogeneratore oggetto di reblading (progetto separato con iter autorizzativo distinto)
- Aerogeneratore da dismettere
- Ingombro rotore aerogeneratore di nuova realizzazione
- Ingombro rotore aerogeneratore oggetto di reblading (progetto separato con iter autorizzativo distinto)
- Cabina di sezionamento di nuova realizzazione
- Sottostazione elettrica esistente
- Sottostazione elettrica di nuova realizzazione
- Sottostazione esistente da adeguare
- Caviddotto da dismettere
- Caviddotto da sostituire
- Caviddotto di nuova realizzazione
- area di studio ristretta (buffer 1 km)
- area di studio ristretta (buffer 5 km)
- Limite regionale
- Limite provinciale
- Limite comunale

Componenti idrologiche

- Fiumi, torrenti e acque pubbliche
- Reticolo idrografico di connessione della R.E.R.
- Sorgenti
- Vincolo idrogeologico



REGIONI PUGLIA e CAMPANIA

Province di Foggia e Avellino

COMUNI DI Greci (AV) – Montaguto (AV) – Ariano Irpino (AV)
Faeto (FG) – Celle di San Vito (FG) - Orsara (FG)

PROGETTO

POTENZIAMENTO PARCO EOLICO GRECI-MONTAGUTO



PROGETTO DEFINITIVO

COMITENTE




PROGETTISTA





OGGETTO DELL'ELABORATO

Carta della pianificazione regionale PPTR Regione Puglia Componenti idrologiche

REV.	DATA	ATTIVITA'	REDATTO	VERIFICATO	APPROVATO
00	04/2019	PRIMA EMISSIONE	CDA	LSP	VBR
01	12/2019	REVISIONE PER INTEGRAZIONE ENTI	CDA	LSP	VBR
02	09/2020	REVISIONE PER INTEGRAZIONE VOLONTARIA	SST	LSP	VBR

CODICE PROGETTISTA	DATA	SCALA	FORMATO	FOGLIO	CODICE COMMITENTE	REV.
	05/2020	1:25.000	A0	3 di 7	GRE	0001_02

NOME FILE: GRE_ENG_REL_0001_02_Allegato4_Carta_della_pianificazione_regionale_3.pdf
 ERG Wind 4 S.p.A. si riserva tutti i diritti su questo documento che non può essere riprodotto neppure parzialmente senza la sua autorizzazione scritta.