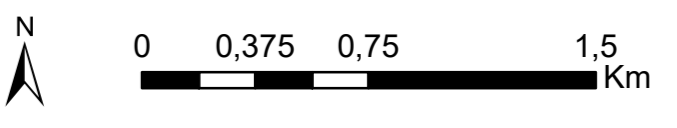
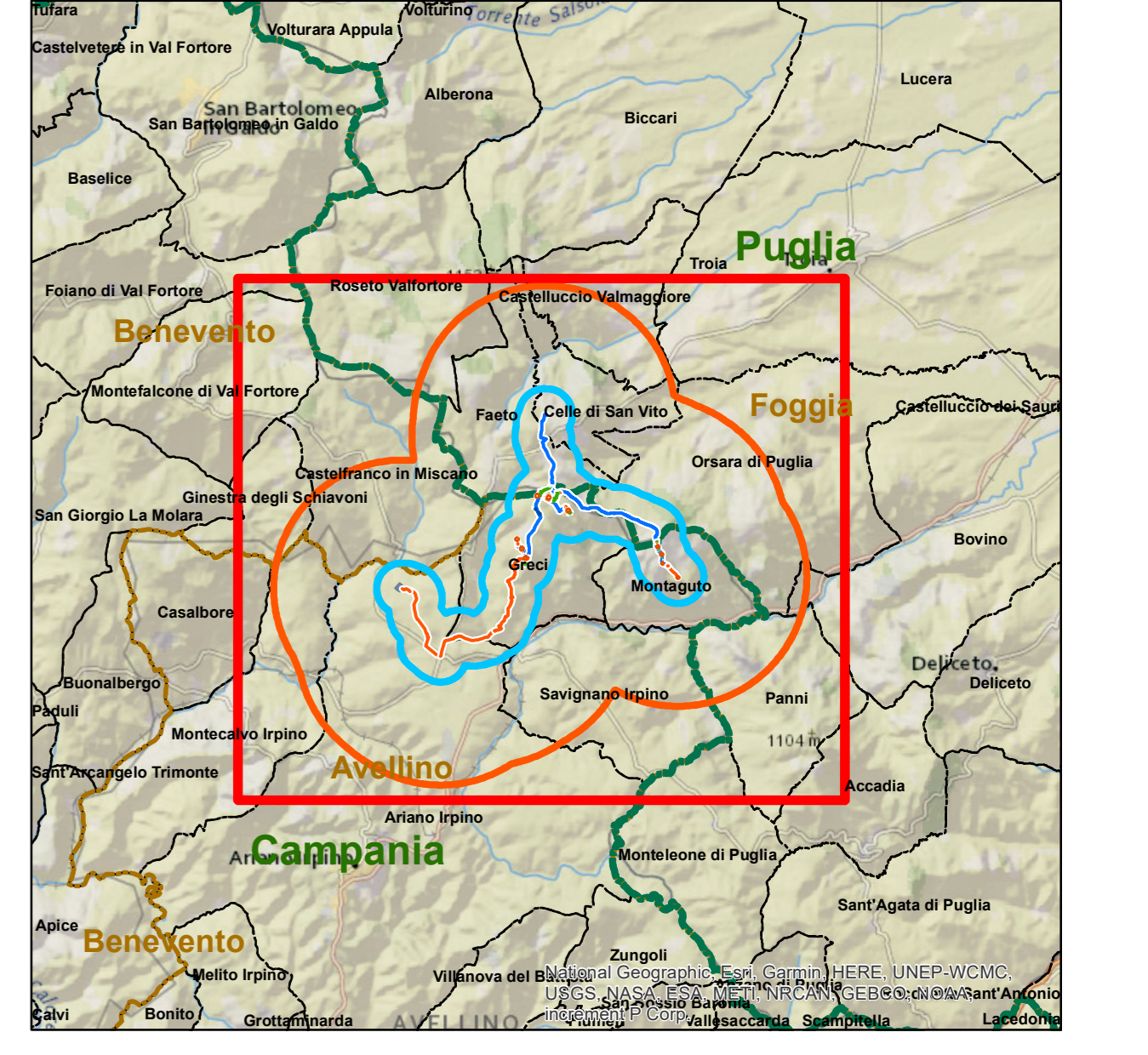


Legenda

- Aerogeneratore di nuova realizzazione
- Aerogeneratore oggetto di reblading (progetto separato con iter autorizzativo distinto)
- Aerogeneratore da dismettere
- Ingombro rotore aerogeneratore di nuova realizzazione
- Ingombro rotore aerogeneratore oggetto di reblading (progetto separato con iter autorizzativo distinto)
- Cabina di sezionamento di nuova realizzazione
- Sottostazione elettrica esistente
- Sottostazione elettrica di nuova realizzazione
- Sottostazione esistente da adeguare
- Cavodotto da dismettere
- Cavodotto da sostituire
- Cavodotto di nuova realizzazione
- area di studio ristretta (buffer 1 km)
- area di studio ristretta (buffer 5 km)
- Limite regionale
- Limite provinciale
- Limite comunale

Componenti botanico - vegetazionali

- Boschi
- Aree umide
- Formazioni arbustive
- Prati e pascoli naturali
- Aree di rispetto dei boschi



REGIONI PUGLIA e CAMPANIA

Province di Foggia e Avellino

COMUNI DI Greco (AV) – Montaguto (AV) – Ariano Irpino (AV) Faeto (FG) – Celle di San Vito (FG) - Orsara (FG)

PROGETTO

POTENZIAMENTO PARCO EOLICO GRECI-MONTAGUTO

PROGETTO DEFINITIVO

COMMITTENTE

ERG Wind 4

PROGETTISTA

GOLDER
Via Salaria Nord, 4
00137 - Roma (RM)

OGGETTO DELL'ELABORATO

Carta della pianificazione regionale PPTR Regione Puglia Componenti botanico - vegetazionali

REV.	DATA	ATTIVITA'	REDATTO	VERIFICATO	APPROVATO
00	04/2019	PRIMA EMISSIONE	CDA	LSP	VBR
01	12/2019	REVISIONE PER INTEGRAZIONE ENTI	CDA	LSP	VBR
02	05/2020	REVISIONE PER INTEGRAZIONE VOLONTARIA	SST	LSP	VBR

CODICE PROGETTISTA	DATA	SCALA	FORMATO	FOLGIO	CODICE COMMITTENTE
05/2020	05/2020	1:25.000	AO	3 di 7	GRE - ENG - REL - 0001 - 02

NOTE FILE: GRE-ENG-REL-0001-02_Allegato4_Carta_della_pianificazione_regionale_4.pdf
ERG Wind 4 S.p.A. si riserva tutti i diritti su questo documento che non può essere riprodotto neppure parzialmente senza la sua autorizzazione scritta.