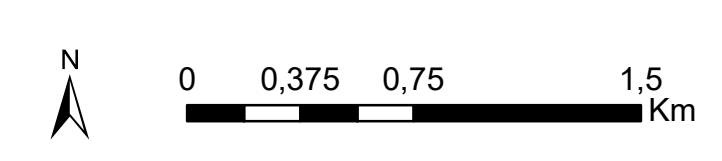
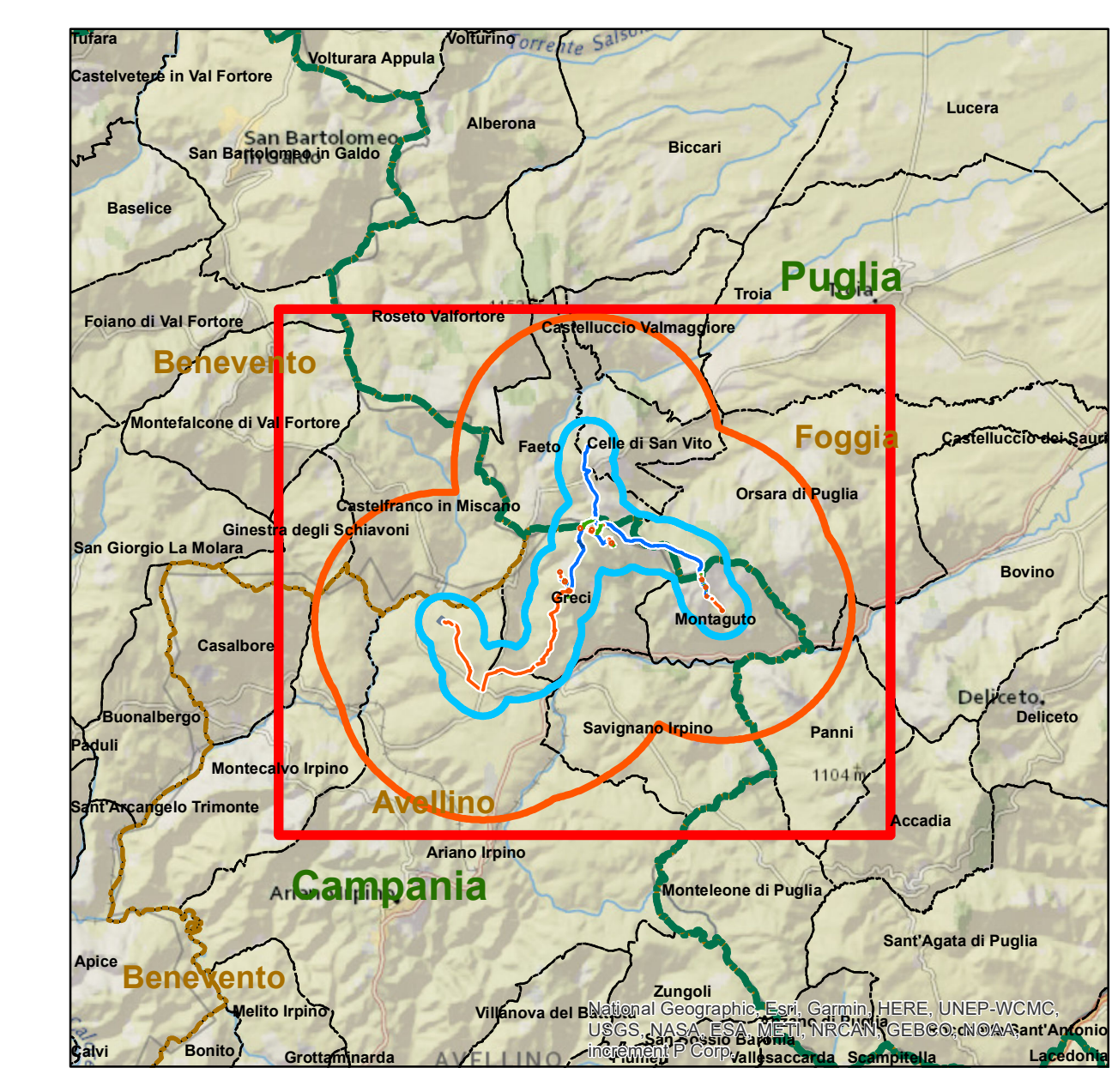


- ### Legenda
- Aerogeneratore di nuova realizzazione
 - Aerogeneratore oggetto di reblading (progetto separato con iter autorizzativo distinto)
 - Aerogeneratore da dismettere
 - Ingombro rotore aerogeneratore di nuova realizzazione
 - Ingombro rotore aerogeneratore oggetto di reblading (progetto separato con iter autorizzativo distinto)
 - Cabina di sezionamento di nuova realizzazione
 - Sottostazione elettrica esistente
 - Sottostazione elettrica di nuova realizzazione
 - Sottostazione esistente da adeguare
 - Cavidotto da dismettere
 - Cavidotto da sostituire
 - Cavidotto di nuova realizzazione
 - area di studio ristretta (buffer 1 km)
 - area di studio ristretta (buffer 5 km)
 - Limite regionale
 - Limite provinciale
 - Limite comunale

- ### Componenti culturali e insediative
- Zone gravate da usi civili
 - Zone gravate da usi civili validate
 - Zone di interesse archeologico
 - Area di rispetto delle componenti culturali e insediative
 - UCP_area_rispetto_siti storici culturali
 - UCP_area_rispetto_zone interesse archeologico
 - Città consolidata
 - Area a rischio archeologico
 - Paesaggi rurali
 - Aree appartenenti alla rete dei tratturi
 - Siti interessati da beni storico-culturali



REGIONI PUGLIA e CAMPANIA
 Province di Foggia e Avellino
 COMUNI DI Greci (AV) – Montaguto (AV) – Ariano Irpino (AV)
 Faeto (FG) – Celle di San Vito (FG) - Orsara (FG)

PROGETTO

POTENZIAMENTO PARCO EOLICO GRECI-MONTAGUTO

PROGETTO DEFINITIVO

COMMITTENTE

ERG Wind 4

PROGETTISTA

GOLDER
via Salaria 400
 00107 - Roma (RM)

OGGETTO DELL'LABORATO

**Carta della pianificazione regionale
 PPTR Regione Puglia
 Componenti culturali e insediative**

REV.	DATA	ATTIVITA'	REDATTO	VERIFICATO	APPROVATO
00	04/2019	PRIMA EMISSIONE	CDA	LSP	VBR
01	12/2019	REVISIONE PER INTEGRAZIONE ENTI	CDA	LSP	VBR
02	05/2020	REVISIONE PER INTEGRAZIONE VOLONTARIA	SST	LSP	VBR

CODICE PROGETTISTA		DATA	SCALA	FORMATO	FOLGIO	CODICE COMMITTENTE	
		05/2020	1:2.5.000	A0	6/47	GRE	ENG REL 0001_02

NOME FILE: GRE_ENG_REL_0001_02_Allegato4_Carta_della_pianificazione_regionale_8.pdf
 ERG Wind 4 2.5.1: si riserva tutti i diritti su questo documento che non può essere riprodotto neppure parzialmente senza la sua autorizzazione scritta.

Sources: Esri, HERE, Garmin, Intermap, increment P Corp., GEBCO, USGS, FAO, NPS, NRCAN, GeoBase, IGN, Kadaster NL, Ordnance Survey, Esri Japan, METI, Esri China (Hong Kong), Swisstopo, Mapbox Contributors, and the GIS User Community