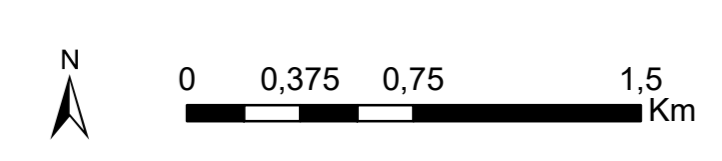
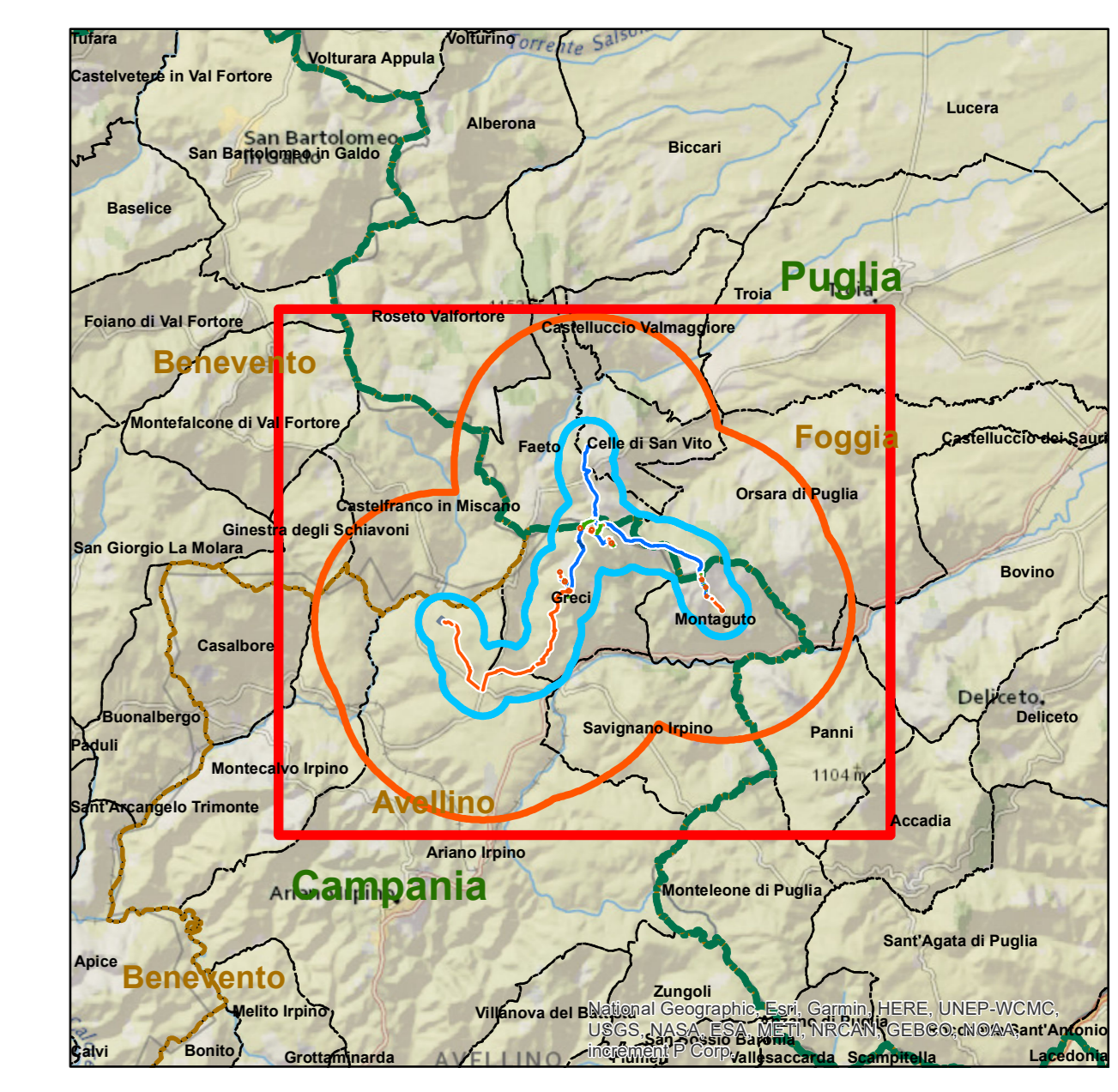


- ### Legenda
- Aerogeneratore di nuova realizzazione
 - Aerogeneratore oggetto di reblading (progetto separato con iter autorizzativo distinto)
 - Aerogeneratore da dismettere
 - Ingombro rotore aerogeneratore di nuova realizzazione
 - Ingombro rotore aerogeneratore oggetto di reblading (progetto separato con iter autorizzativo distinto)
 - Cabina di sezionamento di nuova realizzazione
 - Sottostazione elettrica esistente
 - Sottostazione elettrica di nuova realizzazione
 - Sottostazione esistente da adeguare
 - Caviddoto da dismettere
 - Caviddoto da sostituire
 - Caviddoto di nuova realizzazione
 - area di studio ristretta (buffer 1 km)
 - area di studio ristretta (buffer 5 km)
 - Limite regionale
 - Limite provinciale
 - Limite comunale
- ### Componenti dei valori percettivi
- Strade panoramiche
 - Strade a valenza paesaggistica



REGIONI PUGLIA e CAMPANIA
 Province di Foggia e Avellino
 COMUNI DI Greco (AV) – Montaguto (AV) – Ariano Irpino (AV)
 Faeto (FG) – Celle di San Vito (FG) - Orsara (FG)

PROGETTO

POTENZIAMENTO PARCO EOLICO GRECI-MONTAGUTO

PROGETTO DEFINITIVO

COMMITTENTE

PROGETTISTA

OGGETTO DELL'ELABORATO

**Carta della pianificazione regionale
 PPTR Regione Puglia
 Componenti dei valori percettivi**

REV.	DATA	ATTIVITA'	REDATTO	VERIFICATO	APPROVATO
00	04/2019	PRIMA EMISSIONE	CDA	LSP	VBR
01	12/2019	REVISIONE PER INTEGRAZIONE ENTI	CDA	LSP	VBR
02	05/2020	REVISIONE PER INTEGRAZIONE VOLONTARIA	SST	LSP	VBR

CODICE PROGETTISTA		DATA	SCALA	FORMATO	FOLGIO	CODICE COMMITTENTE	
		05/2020	1:25.000	AO	7 di 7	AV	AV-0001-02
						FG	FG-0001-02
						AV	AV-0001-02

NOME FILE: GRE-ENG-REL-0001-02_Allegato4_Carta_della_pianificazione_regionale_7.pdf

[ERG Wind 4 2.5.1] si riserva tutti i diritti su questo documento che non può essere riprodotto neppure parzialmente senza la sua autorizzazione scritta.

Sources: Esri, HERE, Garmin, Intermap, increment P Corp., GEBCO, USGS, FAO, NPS, NRCAN, GeoBase, IGN, Kadaster NL, Ordnance Survey, Esri Japan, METI, Esri China (Hong Kong), (c) OpenStreetMap contributors, and the GIS User Community