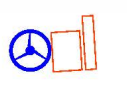





- LEGENDA PROGETTO**
-  Aerogeneratore di progetto con piazzole (parco eolico)
 -  Cavidotto MT di vettoramento
 -  Cavidotto MT tratto in T.O.C.
 -  Viabilità a servizio dell'impianto

REGIONI PUGLIA e CAMPANIA
Province di Foggia e Avellino
COMUNI DI Greci (AV) Montaguto (AV)- Ariano Irpino (AV) - Faeto (FG) - Celle di San-Vito (FG) Orsara (FG)

PROGETTO
POTENZIAMENTO PARCO EOLICO GRECI-MONTAGUTO



PROGETTO DEFINITIVO

COMMITTENTE
ERG Wind 4 

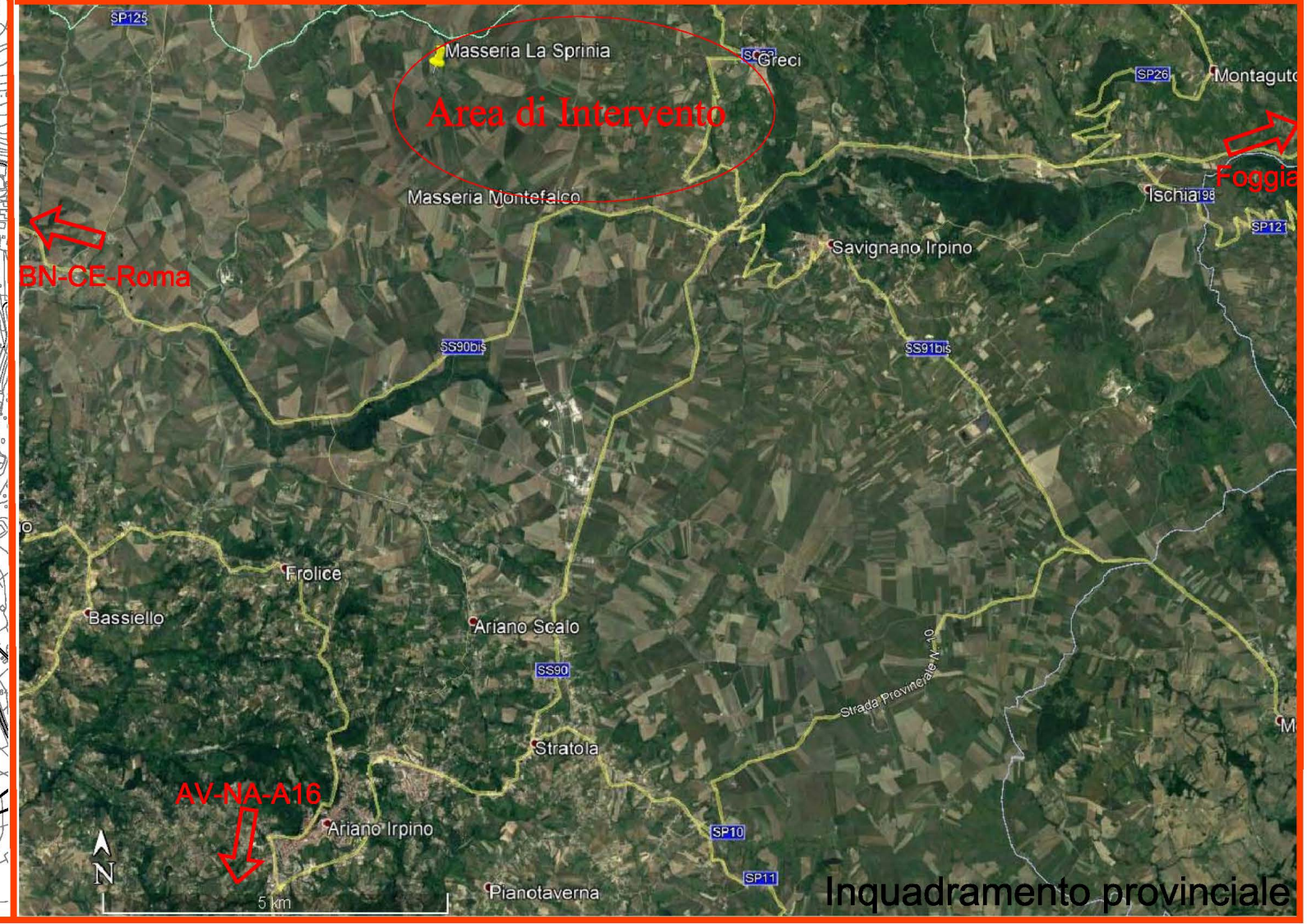
PROGETTISTA
GOLDER
Via Santa Margherita, 4
00187 - Roma (RM)

OGGETTO DELL'ELABORAZIONE
**Integrazione volontaria - Relazione archeologica -
Inquadramento area di progetto**

REV.	DATA	ATTIVITA'	REDATTO	VERIFICATO	APPROVATO
00	APR. 2020	PRIMA EMISSIONE	AM	LSP	VBR

CODICE PROGETTISTA		DATA	SCALA	FORMATO	FOGLIO	CODICE COMMITTENTE			
		04/2020	1:10000	A1	1	IMP.	DISC.	TIPO DOC.	PROGR.
						GRE	ENG	TAV	0089 00

NOME FILE: GRE.ENG.TAV.0089.00_Inquadramento area di progetto.dwg
ERG Wind 4 S.r.l. si riserva tutti i diritti su questo documento che non può essere riprodotto neppure parzialmente senza la sua autorizzazione scritta.



0 200 1 km

Inquadramento dell'area di Cantiere su Base CTR