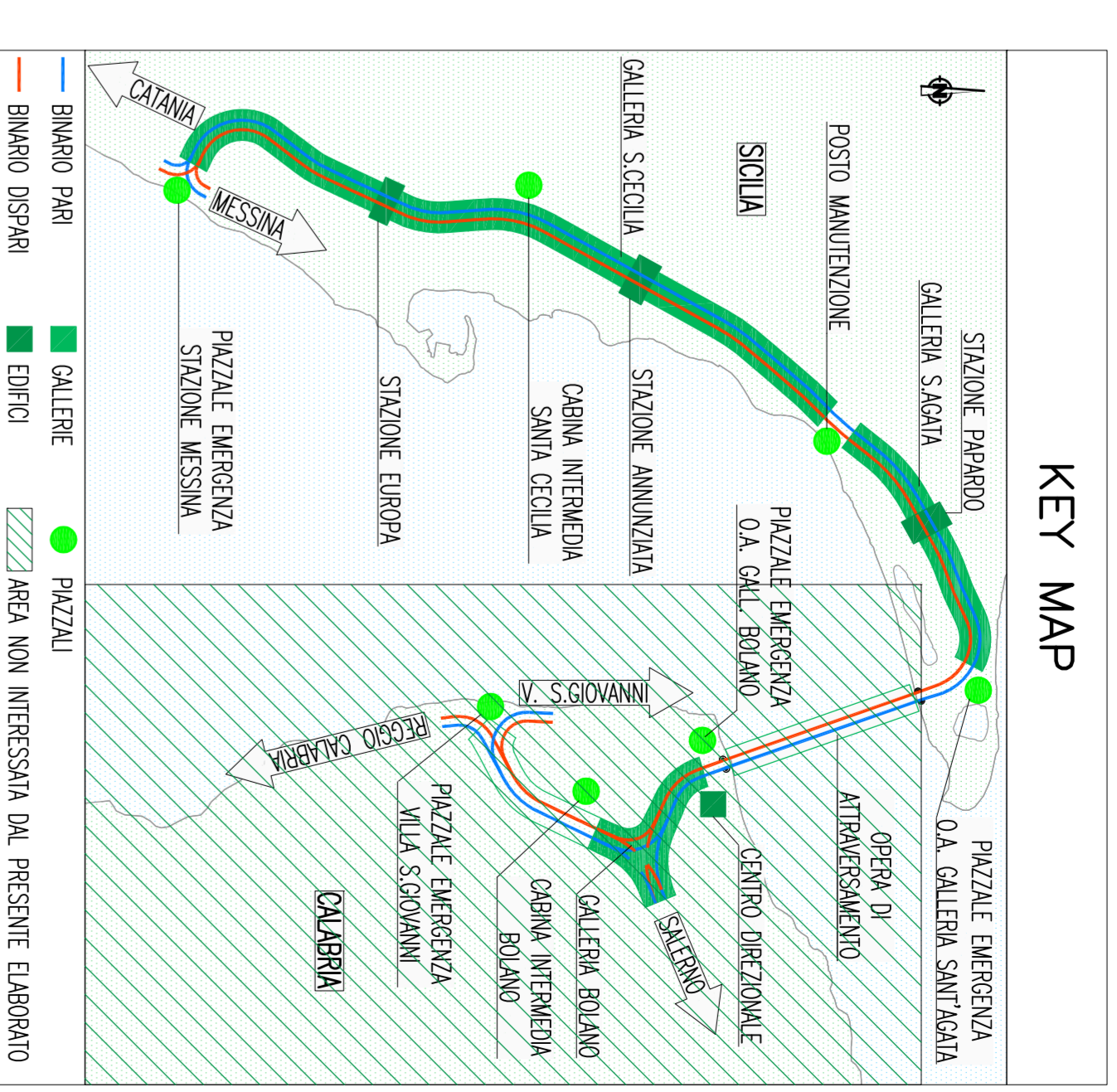


NOTE GENERALI



APPARECCHIATURE

Q.MEC	QUADRO GENERALE IMPIANTI MECCANICI (Q.MEC)
Q.VEN1	QUADRO VENTILATORI ARIA SOTTOBANCHINA 1 (Q.VEN1)
Q.VEN2	QUADRO VENTILATORI ARIA SOTTOBANCHINA 2 (Q.VEN2)
Q.VEN3	QUADRO VENTILATORI ARIA BANCHINA 3 (Q.VEN3)
Q.VEN4	QUADRO VENTILATORI ARIA BANCHINA 4 (Q.VEN4)
Q.VEN5	QUADRO VENTILATORI ARIA SOTTOBANCHINA E TRANSITO 5 (Q.VEN5)
Q.VEN6	QUADRO VENTILATORI ARIA SOTTOBANCHINA E BANCHINA 6 (Q.VEN6)
Q.VEN7	QUADRO VENTILATORI ARIA SOTTOBANCHINA 7 (Q.VEN7)
Q.VEN8	QUADRO VENTILATORI ARIA SOTTOBANCHINA 8 (Q.VEN8)
Q.BA	QUADRO VENTILATORI BARBERE ARIA (Q.BA)
Q.JP	QUADRO ARIA PRIMARIA (Q.JP)
IN..	QUADRO CONNETTITORE DI FREQUENZA VARIABILE (IN..)
Q.DR	QUADRO GENERALE IMPIANTI IDRA (Q.DR)
Q.SI	QUADRO SERVIZI CENTRIE ANTINCENDIO (Q.SI)
Q.SPS	QUADRO GRUPPO PRESSURIZZAZIONE SPRINKLER (Q.SPS)
Q.GP1	QUADRO GRUPPO PRESSURIZZAZIONE DRAMATI (Q.GP1)
VEN01	VENTILATORE SOTTOBANCHINA 1
VEN02	VENTILATORE SOTTOBANCHINA 2
VEN03	VENTILATORE SOTTOBANCHINA 1
VEN04	VENTILATORE SOTTOBANCHINA 2
VEN05	VENTILATORE SOTTOBANCHINA 3
VEN06	VENTILATORE SOTTOBANCHINA 4
VEN07	VENTILATORE BANCHINA 1
VEN08	VENTILATORE BANCHINA 2
VEN09	VENTILATORE BANCHINA 3
VEN10	VENTILATORE BANCHINA 4
VEN11	VENTILATORE BARBERE ARIA 1
VEN12	VENTILATORE BARBERE ARIA 2
VEN13	VENTILATORE TRANSIT BANCHE
VEN14	UNITA DI TRATTAMENTO ARIA PRIMARIA
GP	GRUPPO RIFRESCIMENTO D'AZIENDA
VEN15	VENTILATORE LOCALE UPS

Stretto di Messina
 Società per la progettazione, direzione e gestione del cantiere della Strada 3 e 4 di Messina
 Via S. Maria, 10 - 98100 Messina (ME) - Tel. 090 491111 - Fax 090 491112

EUROLINK S.C.A.R.L.
 IMPRESA S.P.A. ITALIANA PER CONDOTTE EVACUAZIONE S.P.A. (Messina)
 COOPERATIVA MANUTENZIONE E SERVIZI S.P.A. (Messina) (ex Soc. Coop. s.r.l. (Messina))
 SHIKAWAKA - JAPAN HEAVY INDUSTRIES CO. LTD. (Messina)
 A.C.I. S.C.P.A. - CONSENSO STABILE (Messina)

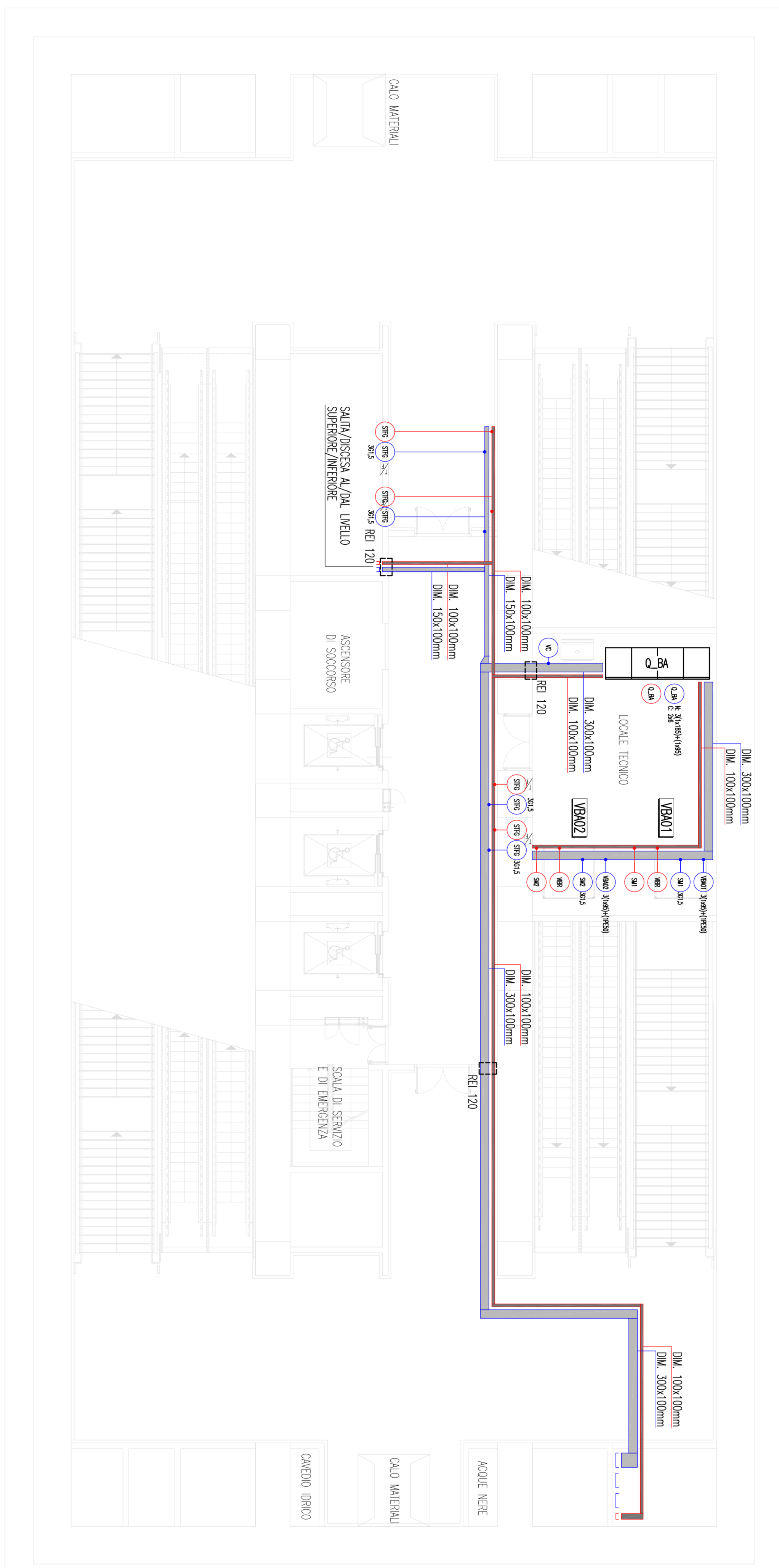
PROGETTO DEFINITIVO

COLLEGAMENTI SICILIA
 STAZIONE ANNUNZIATA
ST0574_F01

GENERALI - IMPIANTI ELETTRICI - PIANO 3° LIVELLO TECNICO
 DISTRIBUZIONE STRADE ELETTRICHE A SERVIZIO DEGLI IMPIANTI MECCANICI

PROGETTO: ST0574_F01
 DATA: 01/05/2017
 AUTORE: MESSINA
 VERIFICATO: MESSINA
 APPROVATO: MESSINA

PROGETTO	ST0574_F01
DATA	01/05/2017
AUTORE	MESSINA
VERIFICATO	MESSINA
APPROVATO	MESSINA



Q_MEC

Q.MEC	ALIMENTAZIONE ELETTRICA QUADRO VENTILATORI ARIA SOTTOBANCHINA 1 (Q.VEN1)
Q.VEN1	ALIMENTAZIONE ELETTRICA QUADRO VENTILATORI ARIA SOTTOBANCHINA 2 (Q.VEN2)
Q.VEN2	ALIMENTAZIONE ELETTRICA QUADRO VENTILATORI ARIA SOTTOBANCHINA E BANCHINA 3 (Q.VEN3)
Q.VEN3	ALIMENTAZIONE ELETTRICA QUADRO VENTILATORI ARIA SOTTOBANCHINA E BANCHINA 4 (Q.VEN4)
Q.VEN4	ALIMENTAZIONE ELETTRICA QUADRO VENTILATORI ARIA SOTTOBANCHINA E TRANSITO 5 (Q.VEN5)
Q.VEN5	ALIMENTAZIONE ELETTRICA QUADRO VENTILATORI ARIA SOTTOBANCHINA E BANCHINA 6 (Q.VEN6)
Q.VEN6	ALIMENTAZIONE ELETTRICA QUADRO VENTILATORI BARBERE ARIA (Q.BA)
Q.BA	ALIMENTAZIONE ELETTRICA VENTILATORI BARBERE ARIA (Q.BA)
Q.JP	ALIMENTAZIONE ELETTRICA QUADRO ARIA PRIMARIA (Q.JP)
IN..	ALIMENTAZIONE ELETTRICA VENTILATORI BARBERE ARIA (Q.BA)
Q.DR	ALIMENTAZIONE ELETTRICA QUADRO GENERALE IMPIANTI MECCANICI (Q.MEC)

Q_BA

Q.BA	ALIMENTAZIONE ELETTRICA VENTILATORI BARBERE ARIA 1 (VBA01)
VBA01	ALIMENTAZIONE ELETTRICA SERRAIA MOTORIZZATA 1 (SMB01)
SMB01	SERVALI SERRAIA MOTORIZZATA 1 (SMB01)
VBA02	ALIMENTAZIONE ELETTRICA VENTILATORI BARBERE ARIA 2 (VBA02)
VBA02	ALIMENTAZIONE ELETTRICA SERRAIA MOTORIZZATA 2 (SMB02)
SMB02	SERVALI SERRAIA MOTORIZZATA 2 (SMB02)
VBA03	SERVALI QUADRO VENTILATORI BARBERE ARIA (Q.BA)
VBA03	SERVALI VIBRAZIONE VENTILATORI

SIMBOLOGIA

□	QUADRO ELETTRICO (SIMBULO GENERALE)
□	CANALINA PERFORATA IN ACCIAIO ZINCATO CON COPRIBO PER DISTRIBUZIONE CANI DI POTENZA
□	CANALINA PERFORATA IN ACCIAIO ZINCATO CON COPRIBO PER DISTRIBUZIONE CANI DI SEGNALE
□	ATTREPPESAMENTO DI STRUTTORA PER 120 TRAVI INTERPOSIZIONE DI RETI 120 SPECIFICI O MATERIALI TERMOSPANDIBILI
□	SEZIONE CANO DI ALIMENTAZIONE (mm ²) SETTORE COMUNICAZIONE
□	SEZIONE CANO DI ALIMENTAZIONE (mm ²) SETTORE VERBALE
□	VENTILATORE/CONNETTITORE PERSELE A DUE TIRI, ORIZZONTALE PERSELE ELETTRICA
□	SERRANDA INALZABOCCO

NOTE

N.B. TUTTE LE MASSE ESTERNE DEGLI IMPIANTI MECCANICI ED ANNESSI SONO COLLEGATE AL N.O. COLLETTORI EQUIPOTENZIALI DEL QUADRO ELETTRICO DI PIANO P10/1000 CON CANO WD35-K SEZ. MIN. 6 mm²

N.B. I COLLETTORI EQUIPOTENZIALI DEI QUADRI ELETTRICI SONO COLLEGATI ALL'IMPIANTO GENERALE DI TERRA RILEVANDO