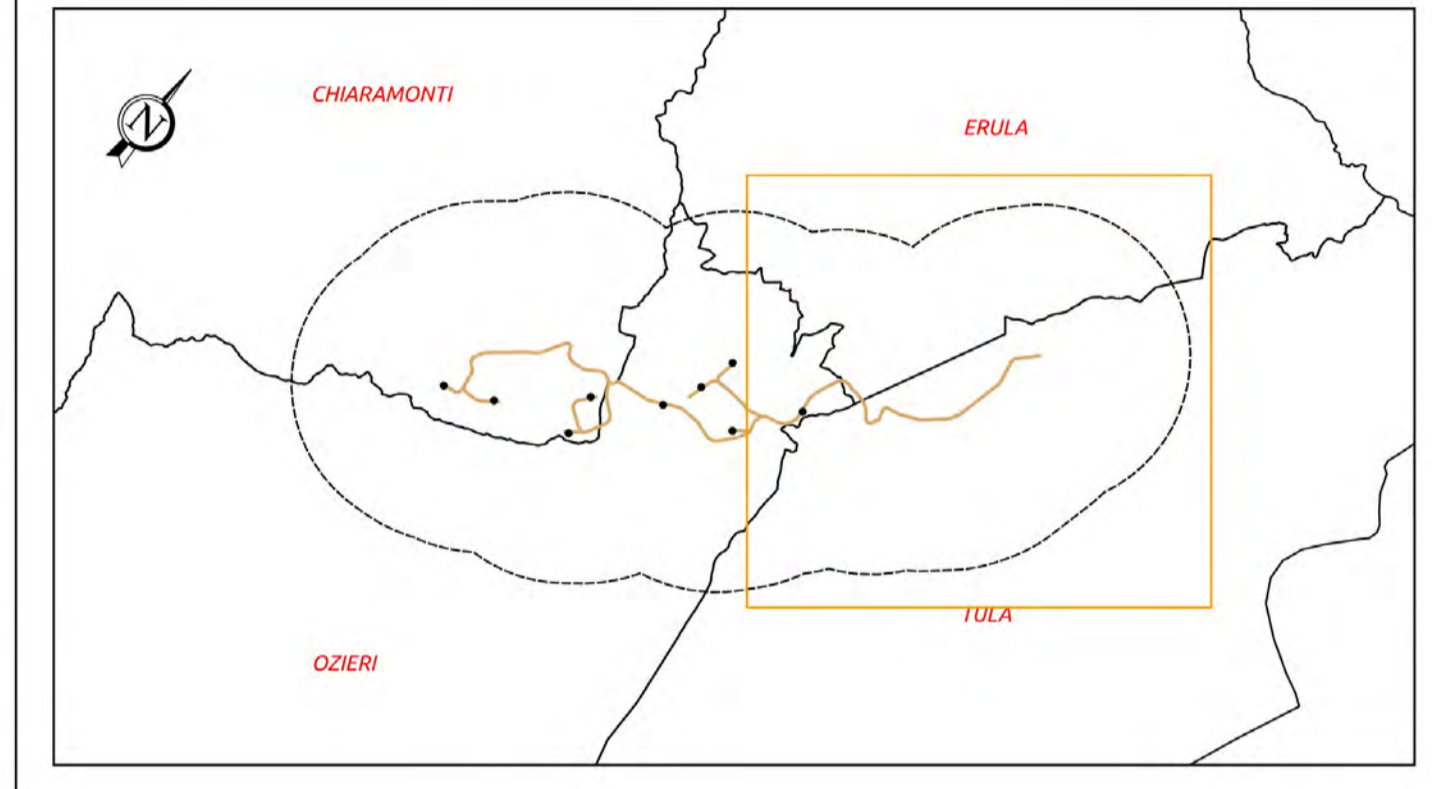


**Carta delle segnalazioni archeologiche da bibliografia**

- Tipologia di fonte**
- Archivio SABAP-SS
  - Bibliografia
  - ▲ Cartografia
  - PPR
  - ◆ PUC
  - Fondazione Aerogeneratori
  - Aree di cantiere
  - Tracciato cunicoli
  - Fascia di ricognizione
  - Fascia di 2 km
  - Limiti amministrativi



**Comuni di Ozieri e Chiamonti**  
Provincia di Sassari  
Regione Sardegna

**PARCO EOLICO "ISCHINDITTA"**  
**STUDIO DI IMPATTO AMBIENTALE**

**GRVDEP Energia S.r.l.**  
Via Nazario Sauro 9 - 09123 Cagliari  
PEC: grvdepennergiasrl@legalmail.it  
C.F. e P.IVA 03857060929

**CARTA DELLE SEGNALAZIONI ARCHEOLOGICHE DA BIBLIOGRAFIA**

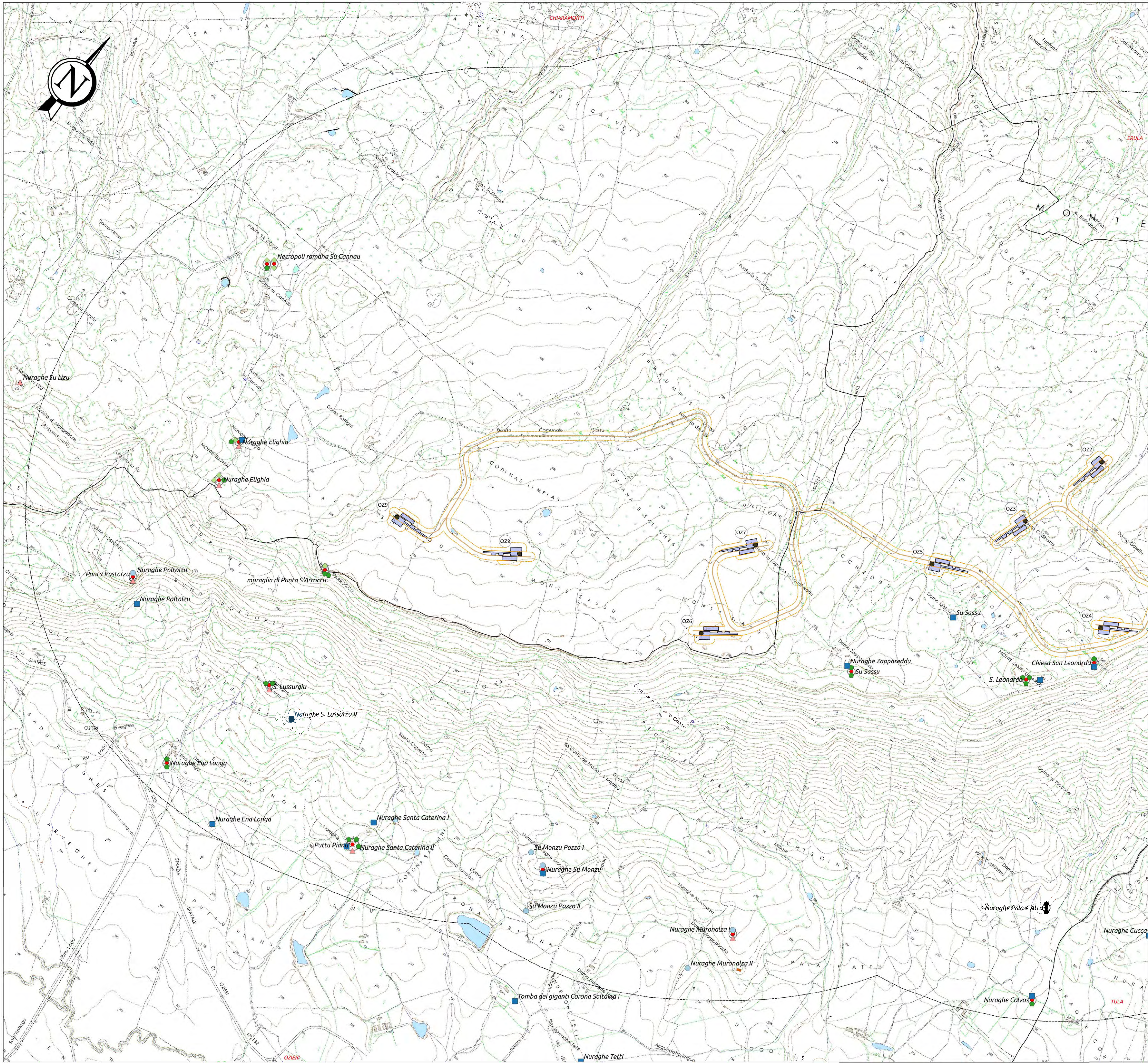
**STUDIO ROSSO**  
INGEGNERI ASSOCIATI  
VIA ROSSO INO P.L.N. 11 - 10143 - TORINO  
VIA S. MARGLIA N. 178 - 09122 - CAGLIARI  
TEL. +39 011 43 77 242  
studiorosso@legalmail.it  
info@srria.it  
www.srria.it

Dott. Archeologo  
**Gabriele Carenti**

CONSULENZA

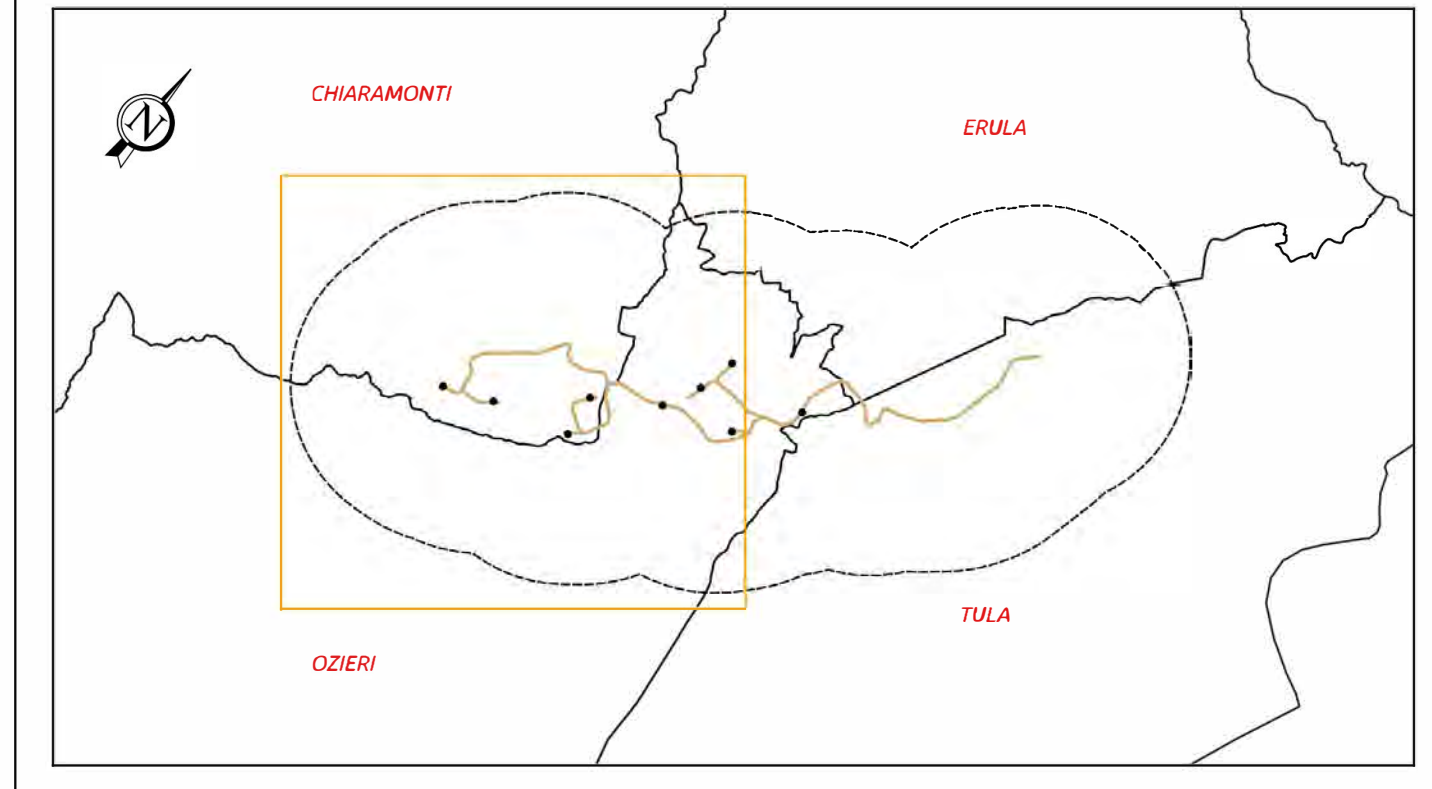
DESCRIZIONE	EMISSIONE	REDDATO
DATA	MAG/2020	Dott. Archeologo Gabriele CARENTI
COD. LAVORO	409/SR20	
TIPOL. LAVORO	V	
SETTORE	S	
N. ATTIVITA'	02	Redatto - controllato - approvato
TIPOL. ELAB.	PL	
TIPOL. DOC.	T	APPROVATO
ID ELABORATO	27-1	Redatto - controllato - approvato
VERSIONE	0	





**Carta delle segnalazioni archeologiche da bibliografia**

- Tipologia di fonte**
- Archivio SABAP-SS
  - Bibliografia
  - ▲ Cartografia
  - PPR
  - ◆ PUC
  - Fondazione Aerogeneratori
  - Aree di cantiere
  - Tracciato cunicoli
  - Fascia di ricognizione
  - Fascia di 2 km
  - Limiti amministrativi



**Comuni di Ozieri e Chiamonti**  
Provincia di Sassari  
Regione Sardegna

**PARCO EOLICO "ISCHINDITTA"**  
**STUDIO DI IMPATTO AMBIENTALE**

**GRVDEP Energia S.r.l.**  
Via Nazario Sauro 9 - 09123 Cagliari  
PEC: grvdepenergiasrl@legalmail.it  
C.F. e P.IVA 03857060929

**CARTA DELLE SEGNALAZIONI ARCHEOLOGICHE DA BIBLIOGRAFIA**

**STUDIO ROSSO**  
INGEGNERI ASSOCIATI  
Via Rosolino Piloni, 11 - 10143 - TORINO  
VIA S. MAGLIUS N. 178 - 09122 - CAGLIARI  
TEL. +39 071 4317242  
studiorosso@legalmail.it  
info@srria.it  
www.srria.it

Ing. Roberto Sissenna

Dott. Archeologo  
**Gabriele Carenti**

Consulenza studi archeologici: Dott. Archeologo GABRIELE CARENTI

DESCRIZIONE	EMISSIONE	REDDATTO
DATA	MAG/2020	Dott. Archeologo Gabriele CARENTI
COD. LAVORO	428SR20	
TIPOLOGIA LAVORO	V	
SETTORE	S	
N. ATTIVITA'	02	
TIPOLOGIA ELAB.	PL	
TIPOLOGIA DOC.	T	
ID ELABORATO	27-2	
VERSIONE	0	

APPROVATO: Ing. Roberto Sissenna

SCALA: 1:10.000

Diritti riservati ex art. 297ff. C.C. - Riproduzione e consegna a terzi sono su specifica autorizzazione.