

**LEGENDA**

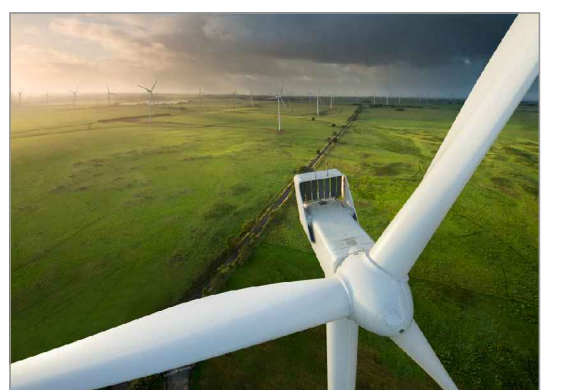
- Depositi di versante (OLOCENE)
- Vulcaniti: Depositi di flusso piroclastico in facies ignimbritica (MIOCENE medio-inf.)
- Vulcaniti: Alternanza di Depositi di flusso piroclastico in facies ignimbritica (MIOCENE inf.)
- Vulcaniti: Andesiti (MIOCENE inf.)
- Micascisti e Paragneiss Precambriani (PALEOZOICO)

**ELEMENTI MORFOLOGICI**

- Faglie certe
- Nicchia di distacco
- Area di accumulo paleofrana
- Principali linee di deflusso idrico superficiale
- Aerogeneratori
- Strade interne in progetto e oggetto di ripristino
- Neck vulcanico
- Ignimbriti in disfacimento (area di faglia)
- Sondaggi WG\_5, WG\_7
- Sismica n: Masw n, Rifrazione n



Comuni di Ozieri e Chiaramonti  
Provincia di Sassari  
Regione Sardegna



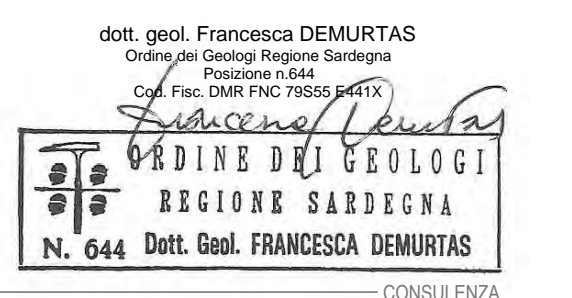
**PARCO EOLICO "ISCHINDITTA"**  
**PROGETTO DEFINITIVO**

GRVDEP Energia S.r.l.  
Via Nazario Sauro 9 - 09123 Cagliari  
PEC: grvdepenergiasrl@legalmail.it  
C.F. e P.IVA 03857060929

2 - STUDI GEOLOGICI E GEOTECNICI  
CARTA GEOLOGICA E GEOMORFOLOGICA



STUDIO ROSSO  
INGEGNERI ASSOCIATI  
VIA ROSOLINO PRON N. 11 - 10143 - TORINO  
VIA R. MAGGIORANI N. 78 - 09122 - CAGLIARI  
TEL. +39 011 43 77 242  
studiorosso@legalmail.it  
info@srria.it  
www.srria.it



Coordinatore e responsabile delle attività: Dott. ing. Giorgio DEMURTAS  
CONSULENZA

DESCRIZIONE	EMISSIONE
DATA	APR/2020
CUB. LAVORO	409/GR20
TEMP. LAVORO	0
SETTORE	6
N. ATTIVITA'	02
TEMP. ELAB.	PL
TEMP. SAC.	F
ELABORATO	24
VERSIONE	0

REDAATTO  
geol. Francesca DEMURTAS  
Dott. ing. Giorgio DEMURTAS  
APPROVATO  
ing. Roberto SESENA

SCALA: 1:10.000

Dati: materiali ex art. 2571 C.C. - Riproduzione e consegna a terzi solo su specifica autorizzazione.