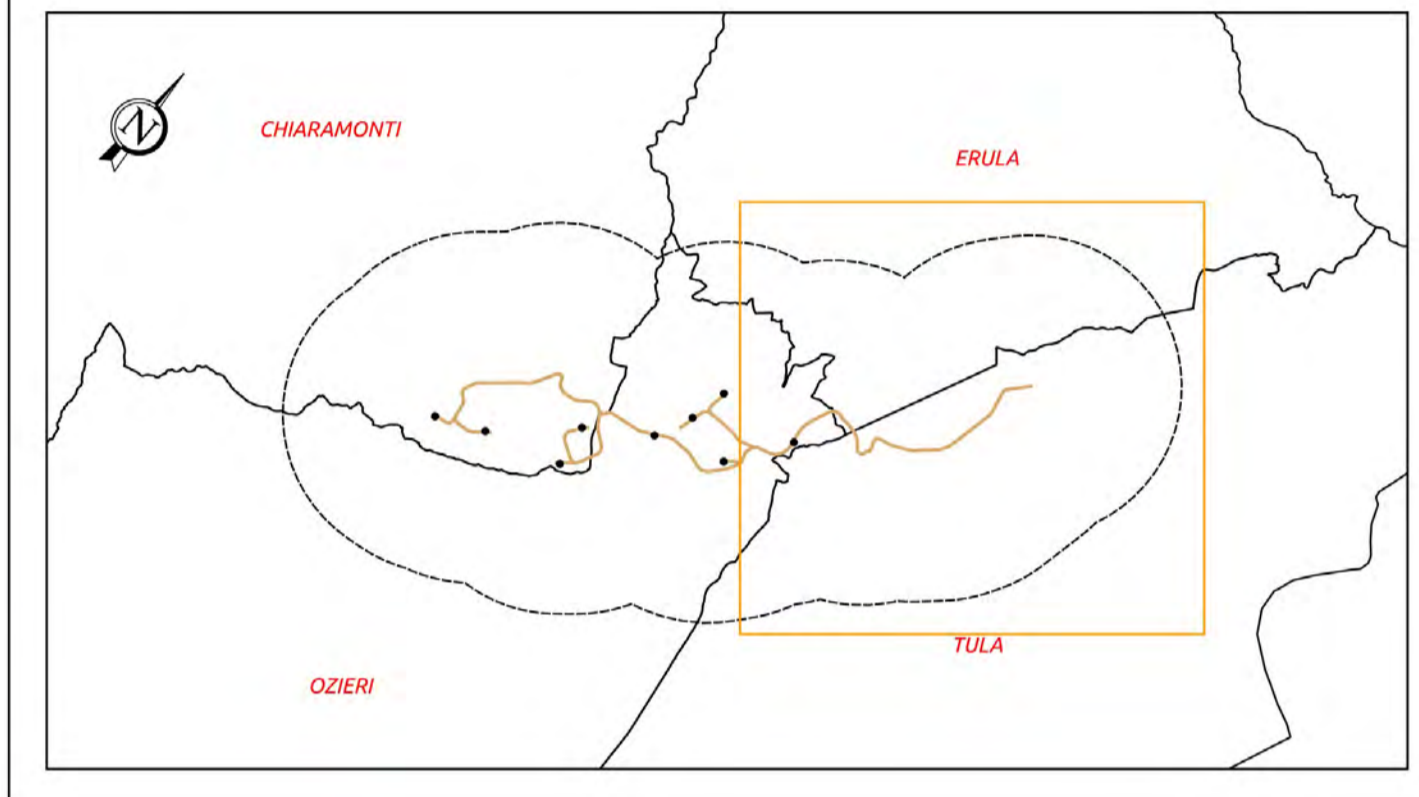


Carta del rischio archeologico assoluto

- Vincoli**
- Decreti Ministeriali (l. 1089/39)
 - PPR
 - PUC
- Segnalazioni da ricognizione**
- Assenza monumento
 - Ceramica
 - Cumulo pietrame
 - Pinneto
 - Struttura
 - Tracce aratura
 - Tracce bruciato
- Rischio Archeologico**
- Alto
 - Medio
 - Basso
- Altri simboli**
- Insempiamenti archeologici
 - Fondazione Aerogeneratori
 - Fascia di 2 km
 - Limiti amministrativi



Comuni di Ozieri e Chiamonti
Provincia di Sassari
Regione Sardegna

PARCO EOLICO "ISCHINDITTA"
STUDIO DI IMPATTO AMBIENTALE

GRVDEP Energia S.r.l.
Via Nazario Sauro 9 - 09123 Cagliari
PEC: grvdepennergiasrl@legalmail.it
C.F. e P.IVA 03857060929

CARTA DEL RISCHIO ARCHEOLOGICO ASSOLUTO

STUDIO ROSSO
INGEGNERI ASSOCIATI
VIA ROSSO INO P.L.N. 11 - 10143 - TORINO
VIA S. MAGLIANA N. 178 - 09122 - CAGLIARI
TEL. +39 011 43 77 242
studiorosso@legalmail.it
info@srria.it
www.srria.it

Dott. Archeologo
Gabriele Carenti

Consulenza studi archeologici: Dott. Archeologo **GABRIELE CARENTI**

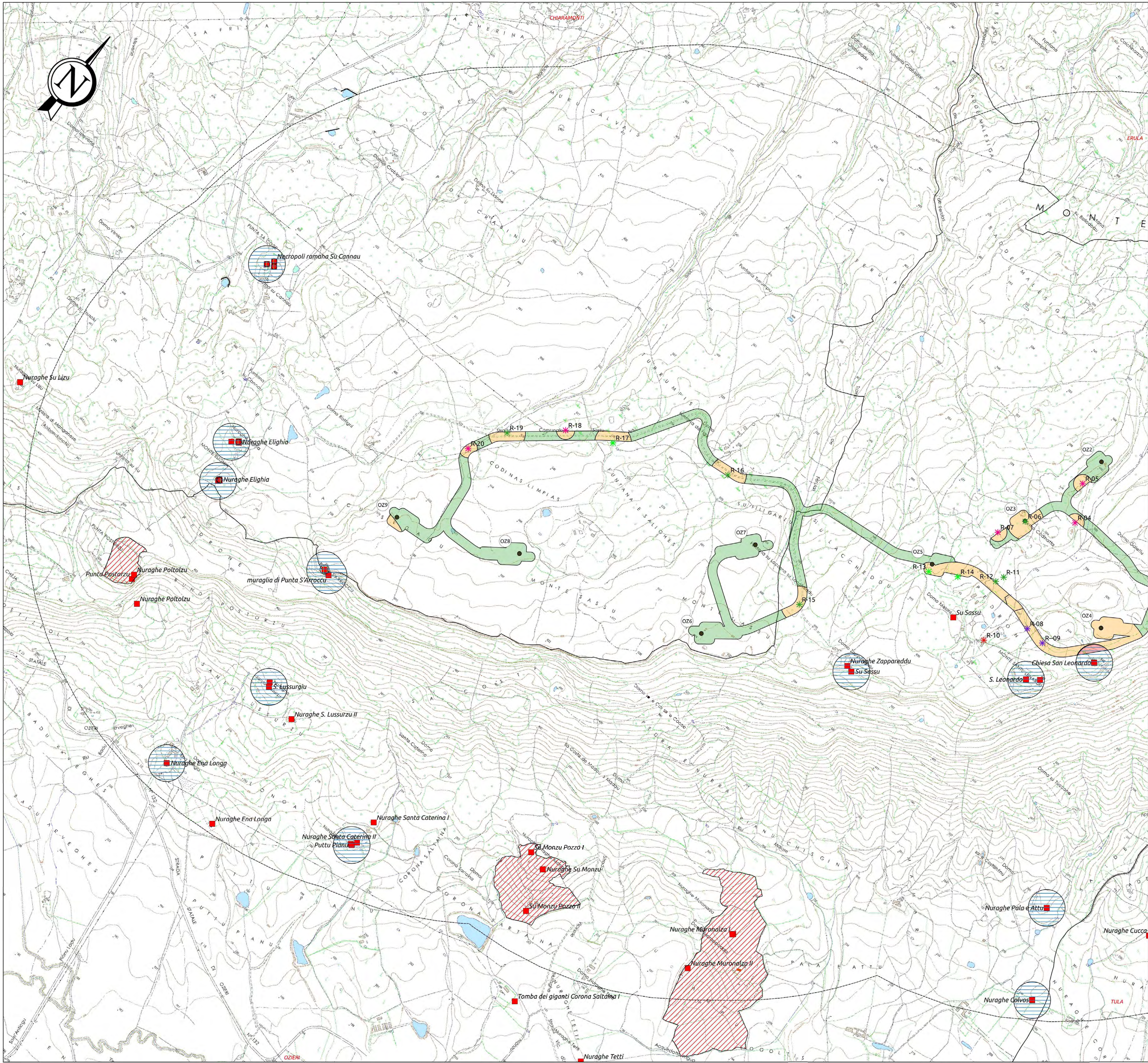
CONTROLLO QUALITA'
Dott. Archeologo **Gabriele CARENTI**

DESCRIZIONE	EMISSIONE	REDDATO
DATA	MAG/2020	Dott. Archeologo Gabriele CARENTI
COD. LAVORO	409/SR20	
TIPOL. LAVORO	S	
SETTORE	S	
N. ATTIVITA'	02	Redatto - controllato - approvato
TIPOL. ELAB.	PL	
TIPOL. DOC.	T	APPROVATO
ID ELABORATO	28-1	Redatto - controllato - approvato
VERSIONE	0	

SCALA: 1:10.000

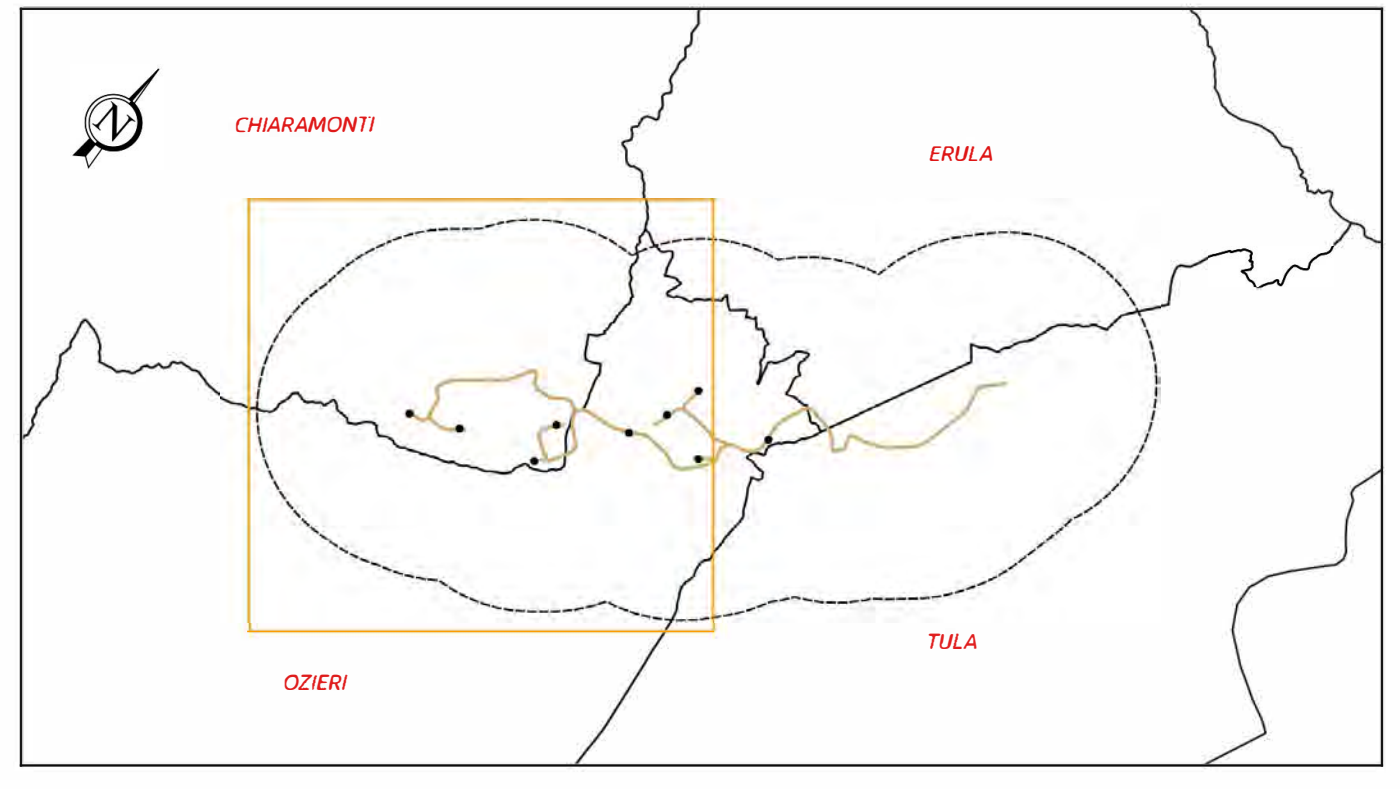
ELABORATO V.2.28-1

Diritti riservati ex art. 2578 C.C. - Riproduzione e consegna a terzi sono su specifica autorizzazione.



Carta del rischio archeologico assoluto

- Vincoli**
- Decreti Ministeriali (l. 1089/39)
 - PPR
 - PUC
- Rischio Archeologico**
- Alto
 - Medio
 - Basso
- Segnalazioni da ricognizione**
- Assenza monumento
 - Ceramica
 - Cumulo pietrame
 - Pinneto
 - Struttura
 - Tracce aratura
 - Tracce bruciato
- Insiediamenti archeologici**
- Fondazione Aerogeneratori
 - Fascia di 2 km
 - Limiti amministrativi



PARCO EOLICO "ISCHINDITTA"
STUDIO DI IMPATTO AMBIENTALE

GRVDEP Energia S.r.l.
Via Nazario Sauro 9 - 09123 Cagliari
PEC: grvdepenergiasrl@legalmail.it
C.F. e P.IVA 03857060929

CARTA DEL RISCHIO ARCHEOLOGICO ASSOLUTO

STUDIO ROSSO
INGEGNERI ASSOCIATI
Via Rosolino Piloni, 11 - 10143 - TORINO
VIA S. MAGLIARI N. 178 - 09122 - CAGLIARI
TEL. +39 011 4317242
studiorosso@legalmail.it
info@srta.it
www.srta.it

Dot. Ing. **ROBERTO SESSINA**
Dot. Archeologo **GABRIELE CARENTI**

DESCRIZIONE	EMISSIONE	REDDITO
DATA	MAG2020	Dot. Archeologo Gabriele CARENTI
COD. LAVORO	428SR20	
TIPOL. LAVORO	V	
SETTORE	S	
N. ATTIVITA'	02	
TIPOL. ELAB.	PL	
TIPOL. DOC.	T	
ID ELABORATO	28-2	
VERSIONE	0	

APPROVATO Ing. Roberto Sessina

SCALA: 1:10.000

ELABORATO
V.2.28-2

Diritti riservati ex art. 297ff. C.C. - Riproduzione e consegna a terzi sono su specifica autorizzazione.