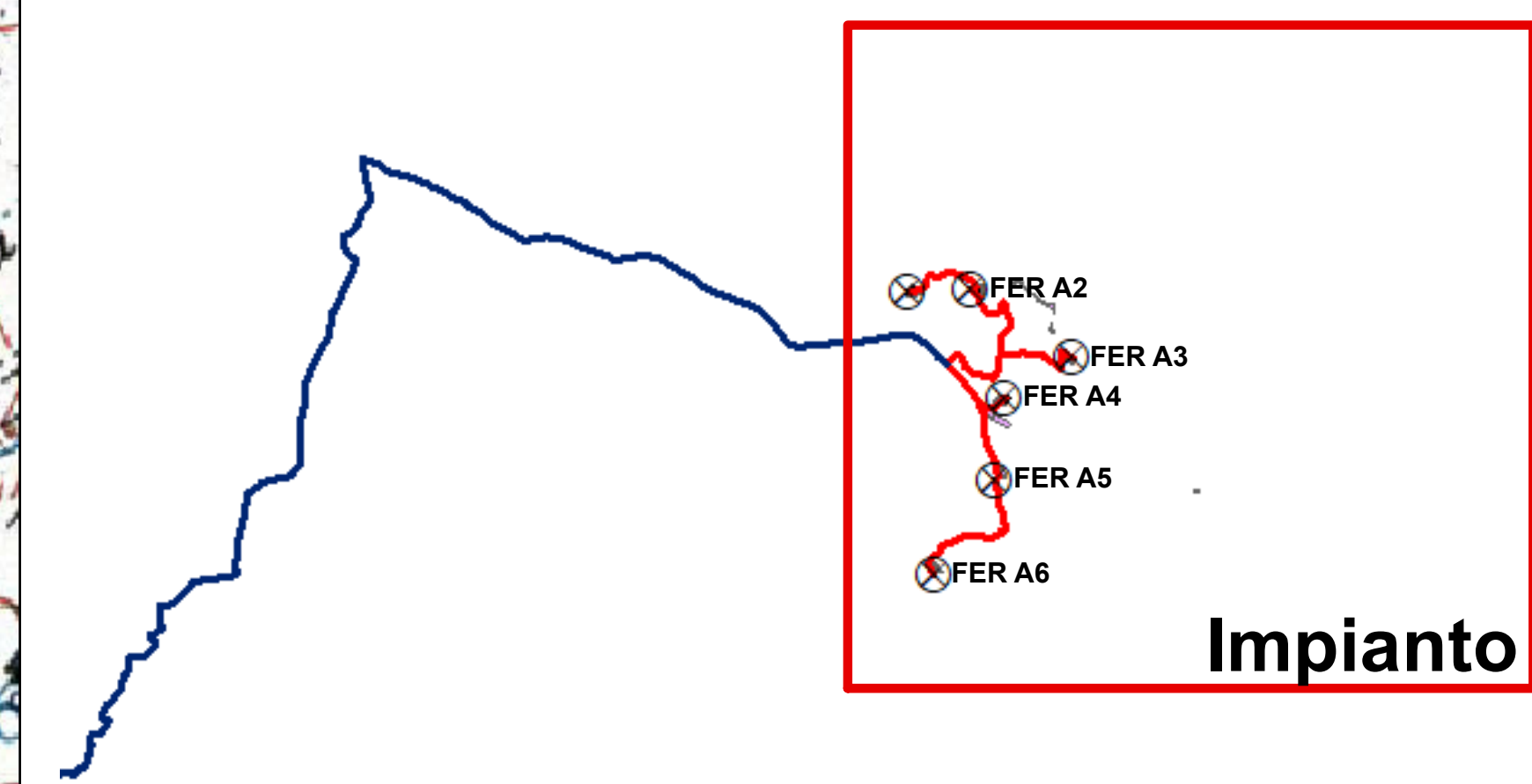
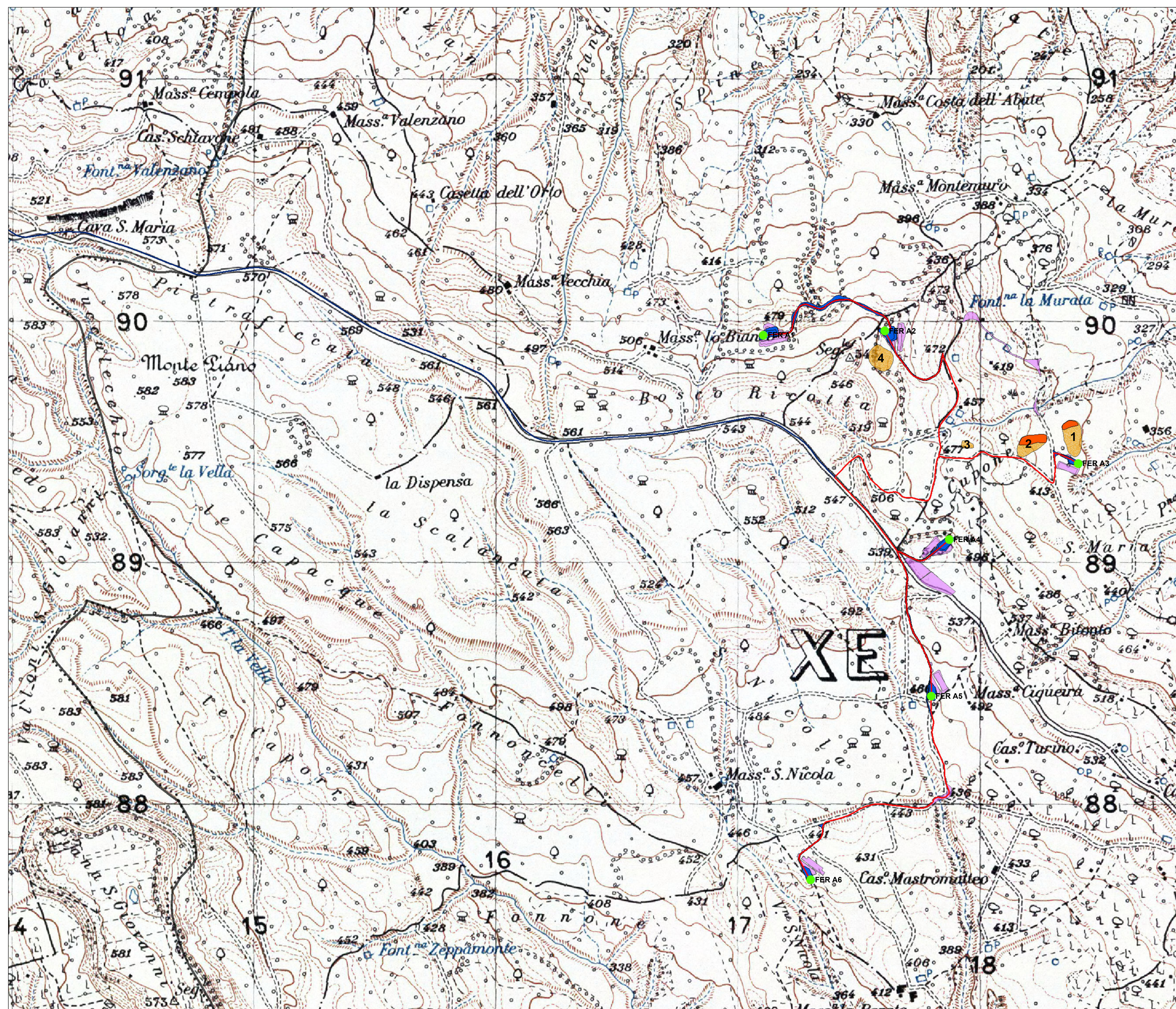


A.4.2a. CARTA UT (Siti)
scala 1:5.000

- UT_Nucleo principale
- UT_Alone di dispersione
- Ferrandina_aerogeneratori
- cavidotto_esterno
- cavidotto_interno
- Viabilità e piazzole definitive
- Viabilità e piazzole temporanee
- sse_GR value
- SSE Terna/Garaguso
- SSE Utente



REGIONE BASILICATA
 PROVINCIA DI MATERA
 COMUNE DI FERRANDINA

AUTORIZZAZIONE UNICA EX. D. LGS.
387/03

Progetto Definitivo
 Parco Eolico "Montagnola"

Titolo edoctorio		Codice edoctorio	
A.4.2.a - Carta delle UT (siti). Impianto		FO302 B T15 A	
Scala		1:5.000	

Data	Primo emissione	L. Colangelo - P. Panzicchi	FAC
	DESCRIZIONE	REDAZIONE	VERIFICAZIONE
			APPROVATO

GRvalue
 GR VALUE DEVELOPMENT S.r.l.
 c.so Venezia, 37
 20121 Milano

F4 ingegneria srl
 Via Di Giura - Centro direzionale 89100 Potenza
 Tel. +39 0975 1944797 - Fax +39 0975 526513
 www.f4ingegneria.it - f4ingegneria@f4ingegneria.it

Il Direttore Tecnico
 (Ing. Giovanni B. ...)

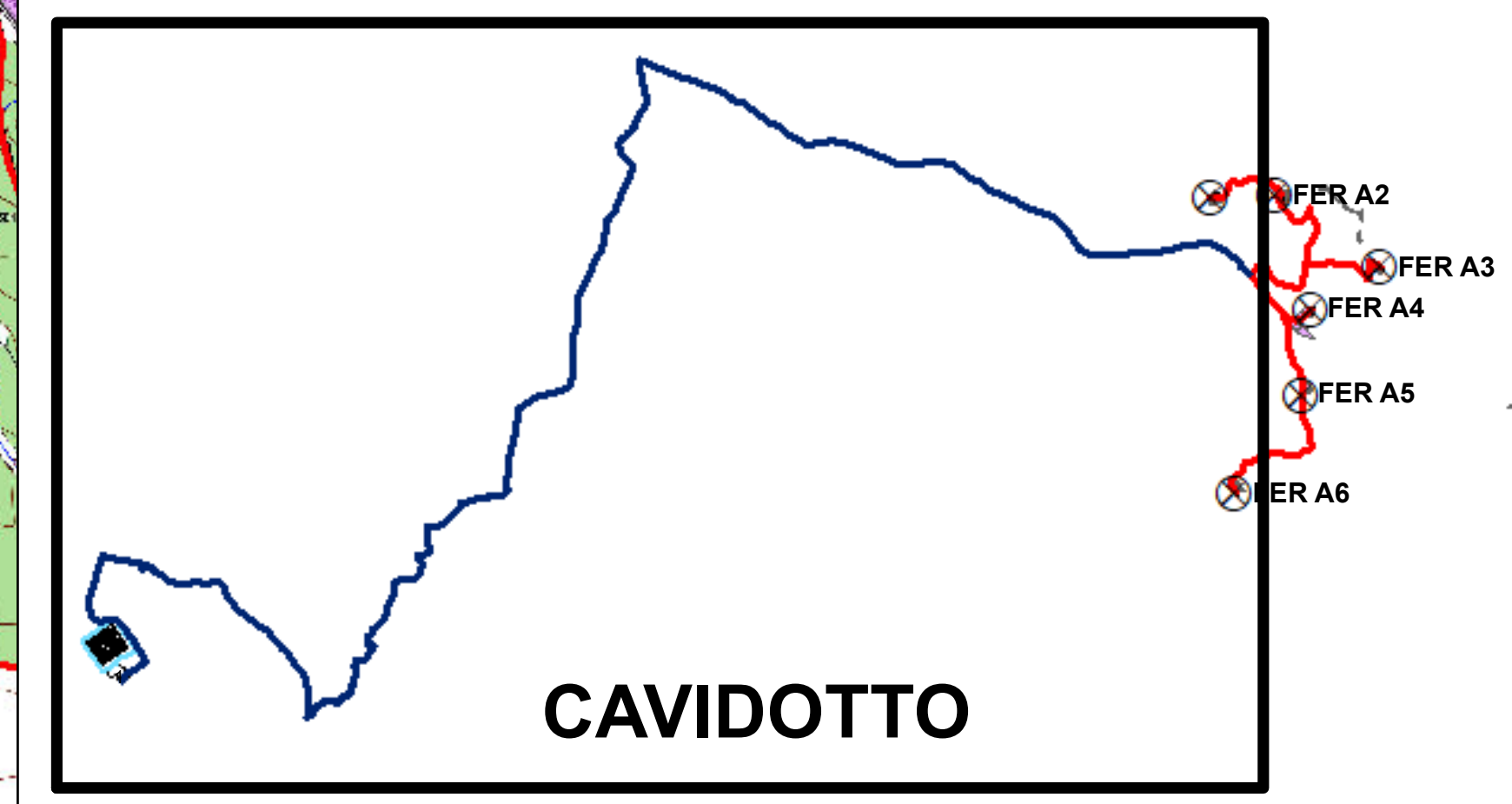
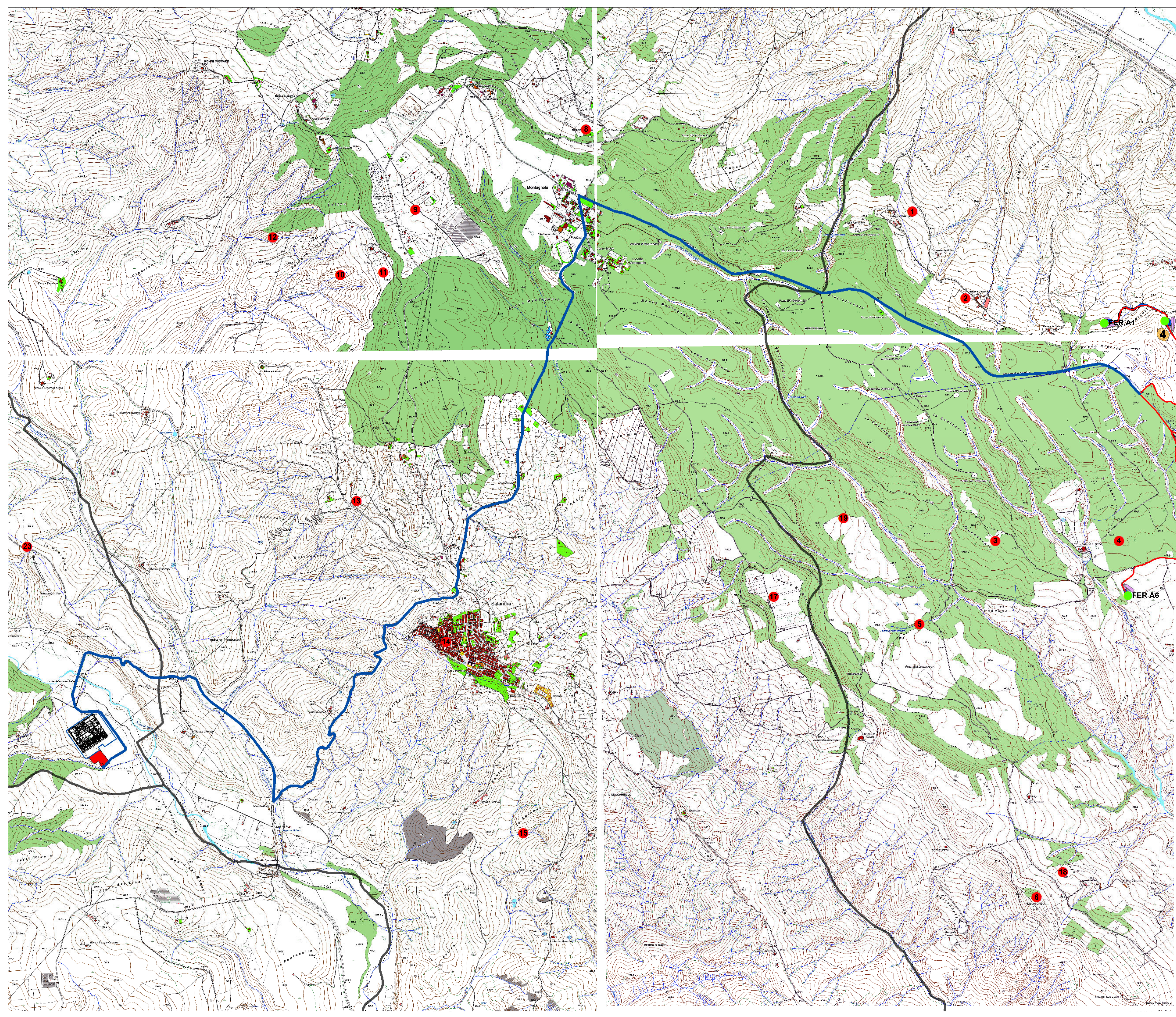
Consulenza archeologica
 (D.ssa Lucia COLANGELO)

Soc. Coop. Autoktor

A.4.2b. CARTA UT (Siti)
scala 1:10.000

- UT_Nucleo principale
- UT_Alone di dispersione
- Siti noti
- Ferrandina_aerogeneratori
- Viabilità e piazzole definitive
- Viabilità e piazzole temporanee
- sse_GR value
- cavidotto_interno
- cavidotto_esterno
- SSE Terna/Garaguso
- SSE Utente (GR value)

Base cartografica CTR 1:10000 Regione Basilicata



REGIONE BASILICATA
 PROVINCIA DI MATERA
 COMUNE DI FERRANDINA

AUTORIZZAZIONE UNICA EX. D. LGS.
387/03

Progetto Definitivo
Parco Eolico "Montagnola"

A.4.2.b - Carta delle UT (siti).		Codice elaborato	
Cavidotto esterno		COMMESSA	FASE ELABORATO REV.
		F0302	B T15 A
		Scala	
		1:10.000	

DATA	DESCRIZIONE	RELAZIONATO	VERIFICATO
Aprile 2020	Prima emissione	L. Colangelo - Panuzziolo	FMO GIS

GRvalue
 GR VALUE DEVELOPMENT S.r.l.
 c.so Venezia, 37
 20121 Milano

F4 ingegneria srl
 Via Di Giara - Centro direzionale 95100 Pomezia
 Tel: +39 0773 3344797 - Fax: +39 0773 354921
 www.f4ingegneria.it - f4ingegneria@pec.it

Il Direttore Tecnico
 (Ing. Giovanni Panuzziolo)

Consulenza archeologica
 (d.ssa Lucia COLANGELO)

Società certificata secondo la norma UNI-EN ISO 9001:2015 per l'erogazione di servizi di ingegneria nei settori civile, idraulica, acustica, energia, ambiente (settore W/ 34).