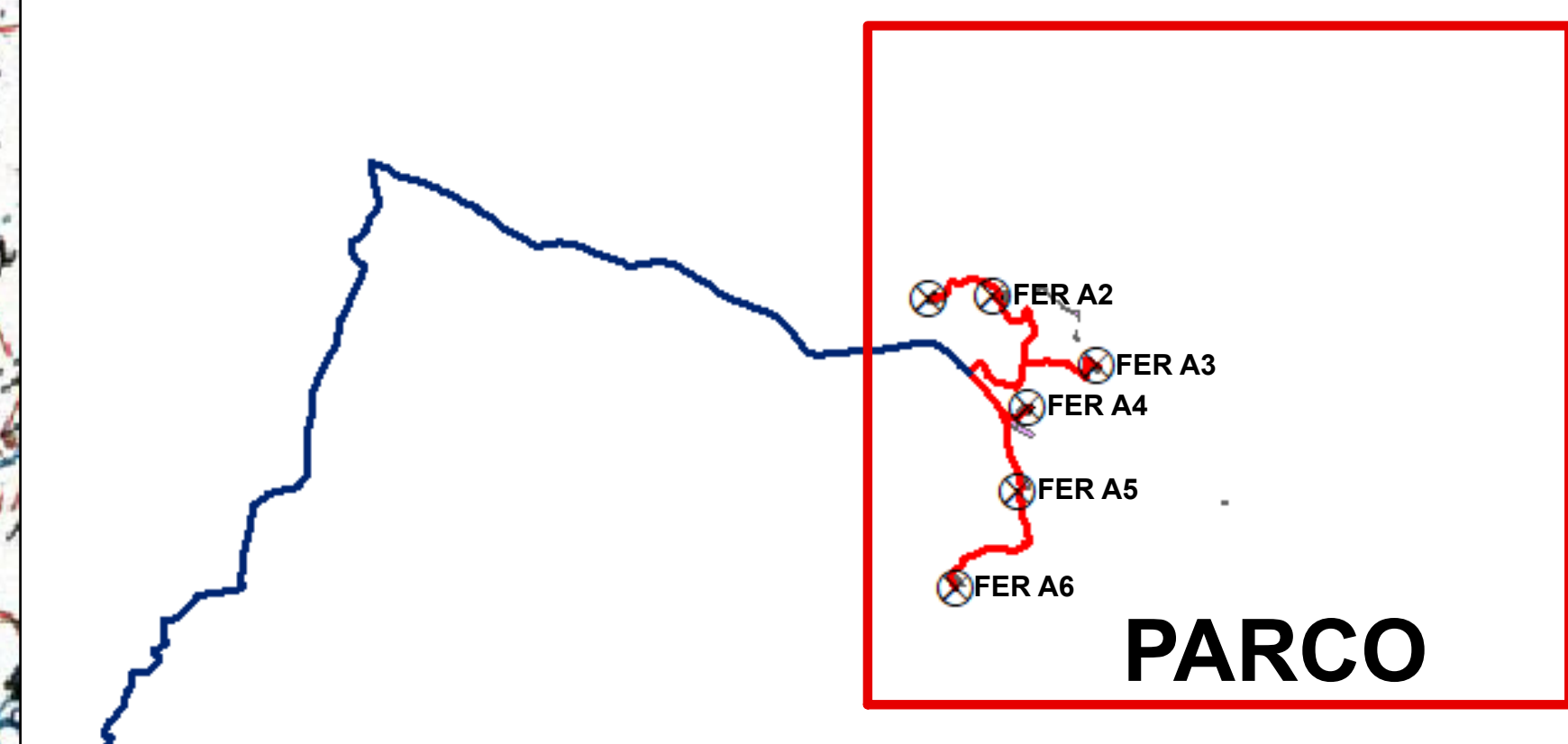
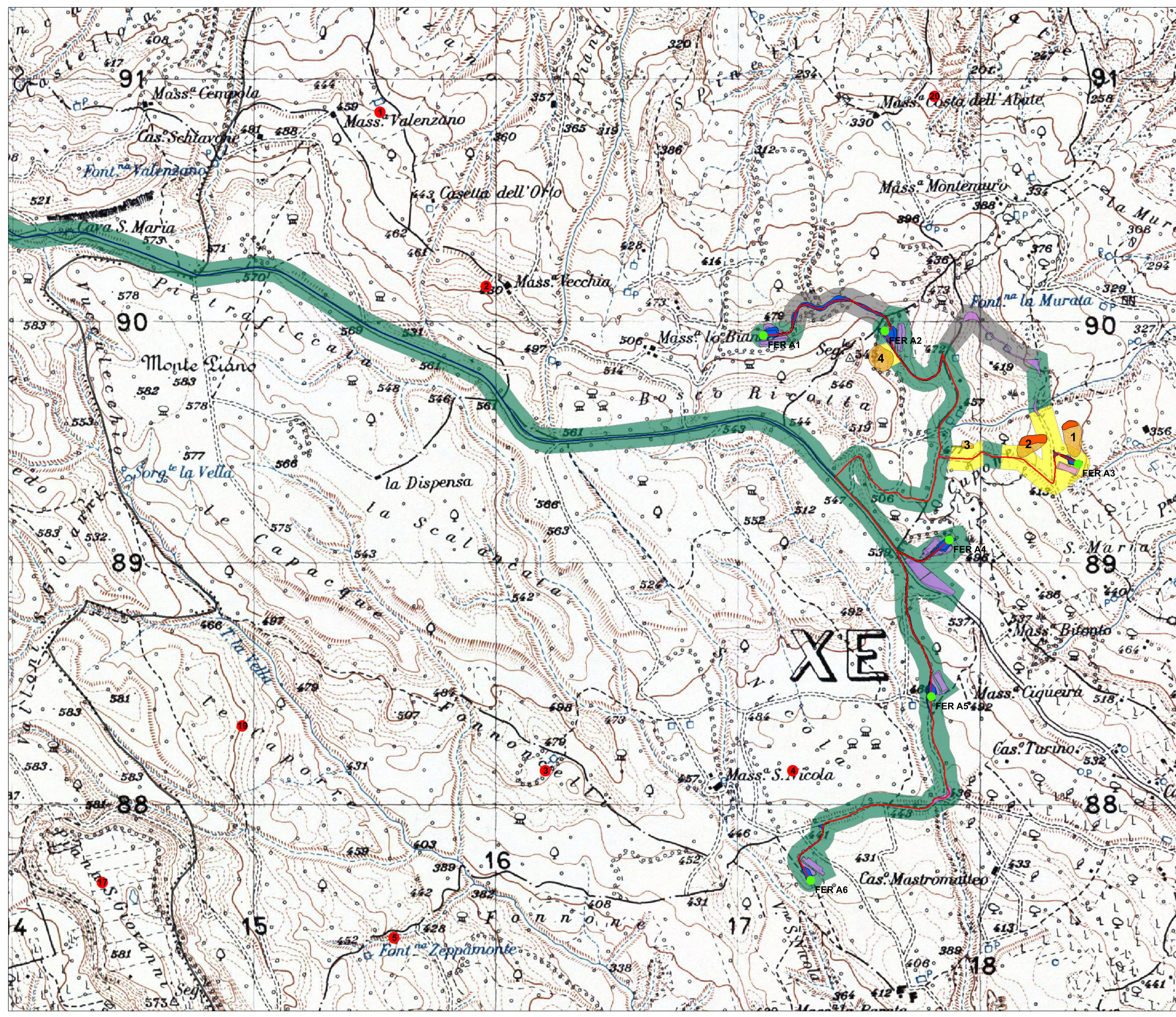


**A.4.3a RISCHIO ARCHEOLOGICO**  
 scala 1:5.000

- RICHIO MEDIO-BASSO
- RISCHIO BASSO
- Non ricognito
- UT\_Nucleo principale
- UT\_A lone di dispersione
- Siti noti
- Ferrandina\_aerogeneratori
- cavidotto\_esterno
- cavidotto\_interno
- Viabilità e piazzole definitive
- Viabilità e piazzole temporanee
- sse\_GR value
- SSE Terna/Garaguso
- SSE Utente



REGIONE BASILICATA  
 PROVINCIA DI MATERA  
 COMUNE DI FERRANDINA

AUTORIZZAZIONE UNICA EX. D. LGS.  
 387/03

Progetto Definitivo  
 Parco Eolico "Montagnola"

Titolo elaborato		Codice elaborato	
A.4.3.a - Carta del rischio archeologico. Impianto		COMESSE	FASE (ELABORATO) REV.
		F0302	B   T16   A
		Scala	
		1:5.000	

DATA	Primo emissione	L. Colonghe - P. Panuzzele	FWO	GIS
	DESCRIZIONE	REDATTO	VERIFICATO	APPROVATO

Proponente

**GRvalue**  
 GR VALUE DEVELOPMENT S.r.l.

c.so Venezia, 37  
 20121 Milano

Progettazione

**F4 Ingegneria srl**  
 Via Di Giara - Centro direzionale, 95/100 Potenza  
 Tel: +39 0971 1544797 - Fax: +39 0971 505654  
 www.f4ingegneria.it - f4@ingegneria.it

Il Direttore Tecnico  
 (ing. Giovanni...)

Consulenza archeologica  
 (d.s.s. Lucia COLANGIULO)

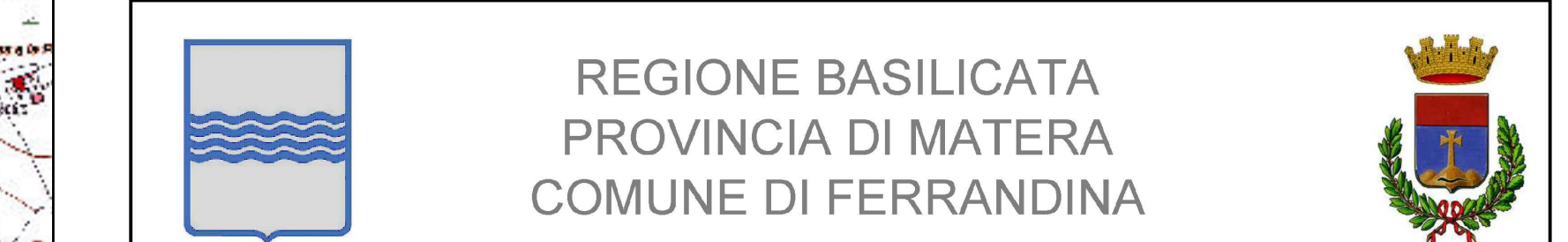
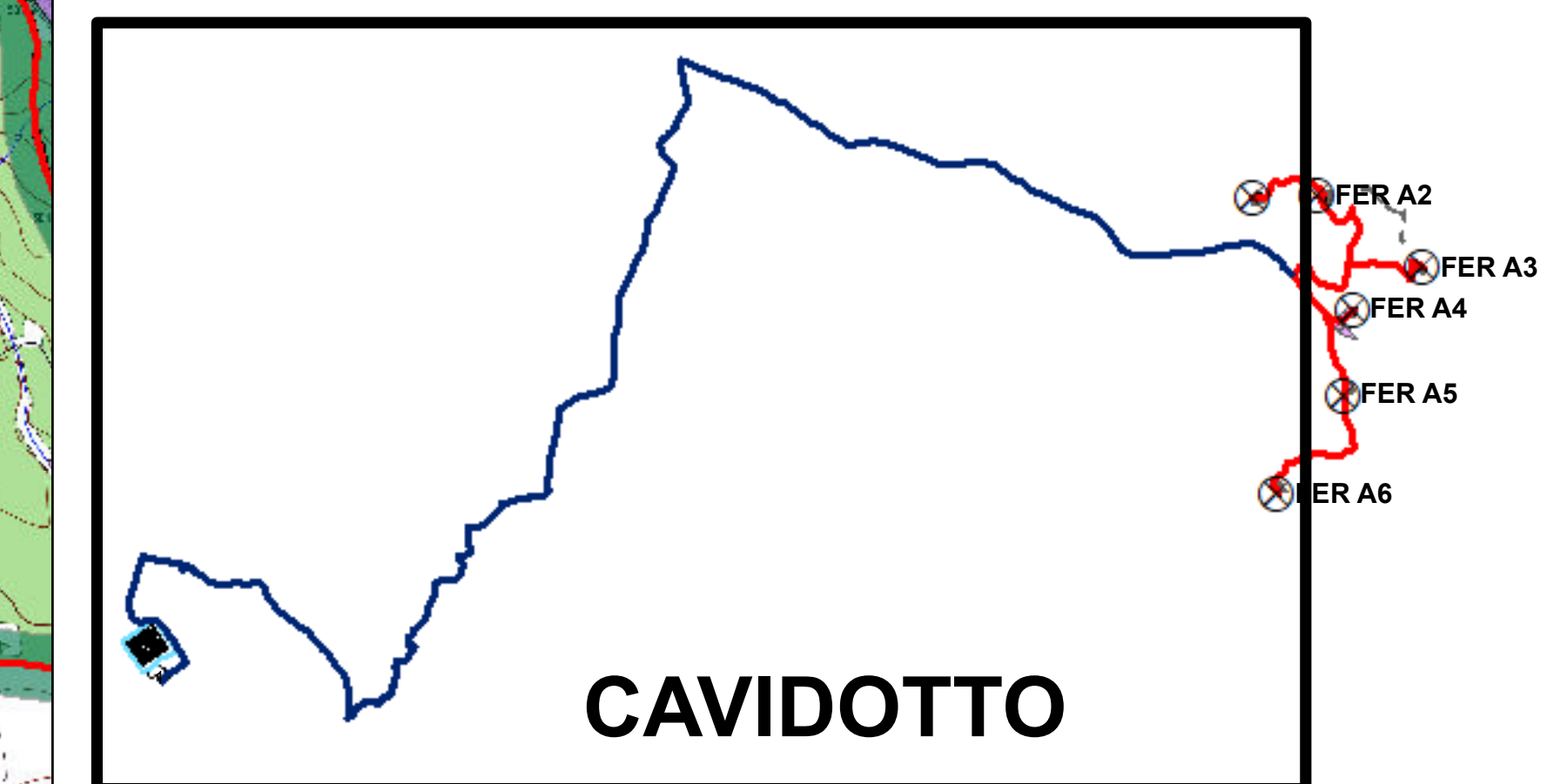
(Soc. Coop. Autokton)

Società certificata secondo la norma UNI EN ISO 9001:2015 per l'erogazione di servizi di ingegneria nei settori civile, edilizio, scavo, energia, ambiente settore A4.34.

**A.4.3.b. RISCHIO ARCHEOLOGICO  
scala 1:10.000**

- RICHIO MEDIO-BASSO
- RISCHIO BASSO
- Non ricognito
- UT\_Nucleo principale
- UT\_A lone di dispersione
- Siti noti
- Ferrandina\_aerogeneratori
- Viabilità e piazzole definitive
- Viabilità e piazzole temporanee
- sse\_GR value
- cavidotto\_interno
- cavidotto\_esterno
- SSE Terna/Garaguso
- SSE Utente (GR value)

Base cartografica CTR 1:10000 Regione Basilicata



AUTORIZZAZIONE UNICA EX. D. LGS.  
387/03

Progetto Definitivo  
Parco Eolico "Montagnola"

Titolo elaborato <b>A.4.3.b - Carta del rischio archeologico. Cavidotto esterno</b>	Codice elaborato COMMESSA FASE (ELABORATO) REV. F0302 B T16 A Modifiche e integrazioni nel sito della cartella autorizzativa. Scala 1:10.000
--	---

DATA Aprile 2020	PRIMA EMISSIONE Primo emissione	REDATTO Colangelo-Pianuzzi	VERIFICATO FMD	APPROVATO GDS
---------------------	------------------------------------	-------------------------------	-------------------	------------------

<p>Proponente <b>GRvalue</b> GR VALUE DEVELOPMENT S.r.l. c.so Venezia, 37 20121 Milano</p>	<p>Progettazione <b>F4 ingegneria srl</b> Via Di Giura - Centro direzionale 95100 Potenza Tel +39 0971 2847271 - Fax +39 0971 2847272 www.f4ingegneria.it - f4ingegneria@pec.it</p> <p>Il Direttore Tecnico (Ing. Giovanni C. VITTO)</p> <p>Consulenza archeologica (classe L. 448/1985 art. 10) www.ingegneriamat.com www.ingegneriamat.com</p> <p>Società certificata secondo la norma UNI EN ISO 9001:2015 per l'erogazione di servizi di ingegneria nei settori civile, idraulica, sanitaria, energia, ambiente (settore 04.34)</p>
--	---

