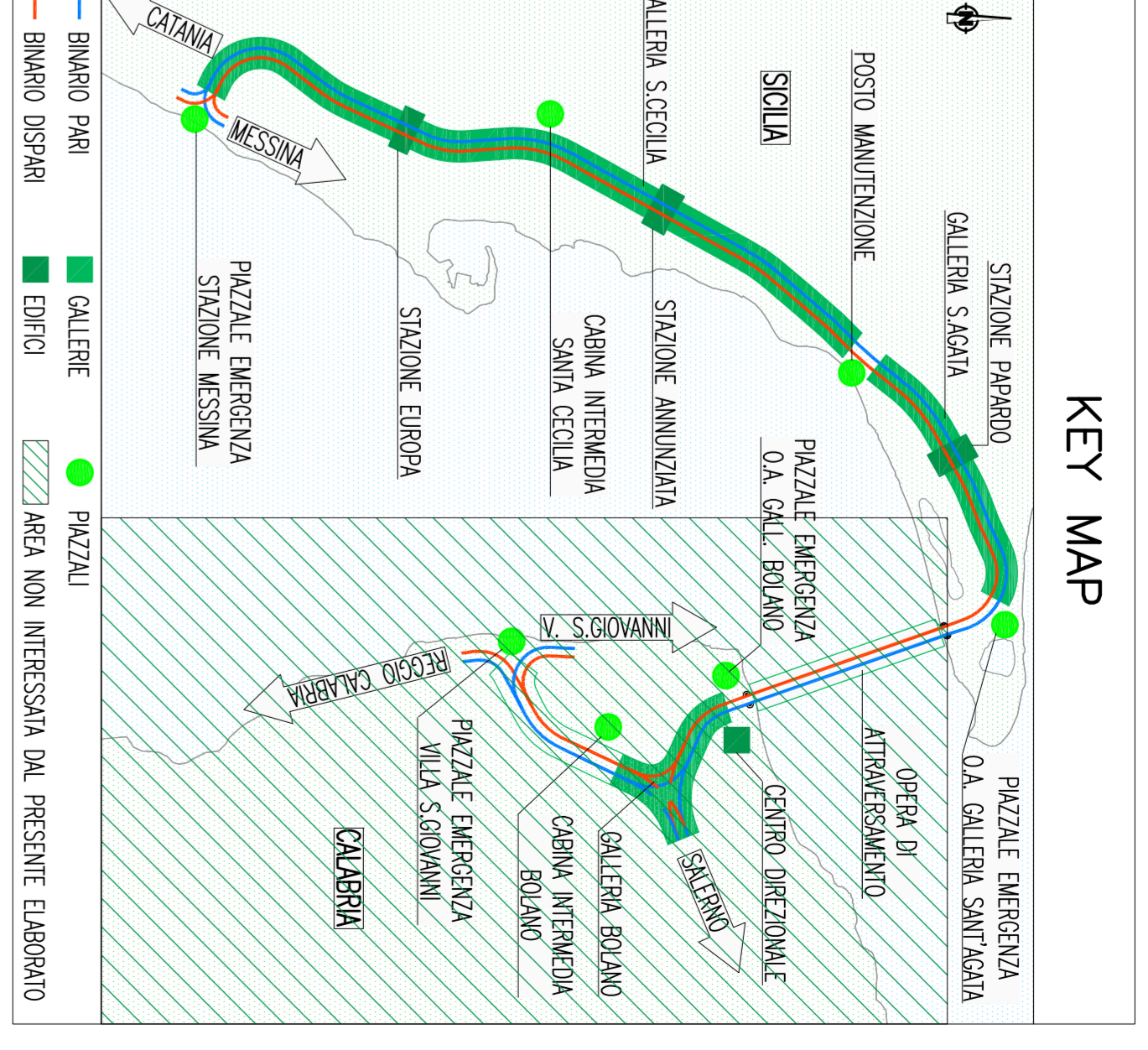


NOTE GENERALI

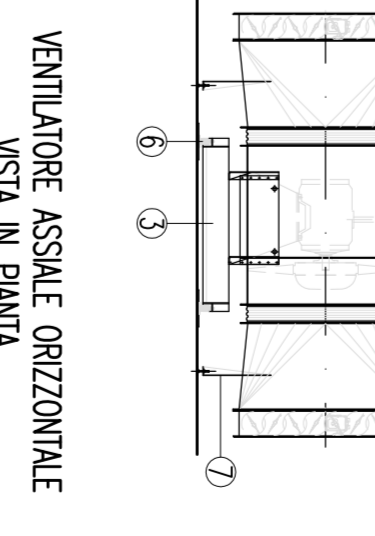
KEY MAP



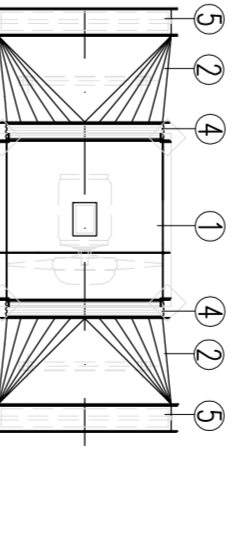
Simbologia – Tipico Ventilatore

Ventilatore Assieme Orizzontale

Vista Laterale



Ventilatore Assieme Orizzontale



- 1 - Ventilatore Assieme
- 2 - Gruppo di Componenti
- 3 - Isolamento Antivibrante
- 4 - Corno Antivibrante
- 5 - Servomotore
- 6 - Servomotore di Regolazione Motorizzazione
- 7 - Scintille Ricaricore
- 8 - Ossette Alluminio Motorie

NOTA GENERALE:
LE CARATTERISTICHE DEI MATERIALI E DELLE APPROPRIATE TOLLERANZE SONO ILLUSTRATE NEL DOCUMENTO COTINGOPRODOTTO0000000003 - "SPECIFICHE TECNICHE IMPIANTI TECNOLOGICI STAZIONI METROPOLITANE"

Stretto di Messina

Coordinatore per la progettazione, realizzazione e gestione del collegamento stabile tra Sicilia e Calabria
 10700 00107 00107 00107 00107 00107 00107 00107 00107 00107 00107 00107 00107 00107 00107
 10700 00107 00107 00107 00107 00107 00107 00107 00107 00107 00107 00107 00107 00107 00107

PONTE SULLO STRETTO DI MESSINA

PROGETTO DEFINITIVO

EUROLINK S.C.A.A.
 IMPRESA S.p.A. ITALIANA
 SOCIETA' ITALIANA PER CONDOTTE EVACUATA S.p.A. (Materdomini)
 COOPERATIVA NAZIONALE DEI SACCHERIS S.p.A. (Materdomini)
 SHIKAWAKURA - HERBATA HEAVY INDUSTRIES CO.,LTD. (Materdomini)
 ACSI S.p.A. - CONSORCIO STABILE (Materdomini)

E PROTEZIONI	
TIPOLOGIA	TIPOLOGIA
Caratteristiche	Caratteristiche

COLLEGAMENTI SICILIA

STAZIONI – IMPIANTI

STAZIONE ANNUNZIATA

IMPIANTI DI VENTILAZIONE

SI0642-FO

GENERALE – IMPIANTI DI VENTILAZIONE – PIANO 3° LIVELLO TECNICO

IMPIANTI DI VENTILAZIONE

IMPIANTI DI VENTILAZIONE

VALORE E TUBOZIONI

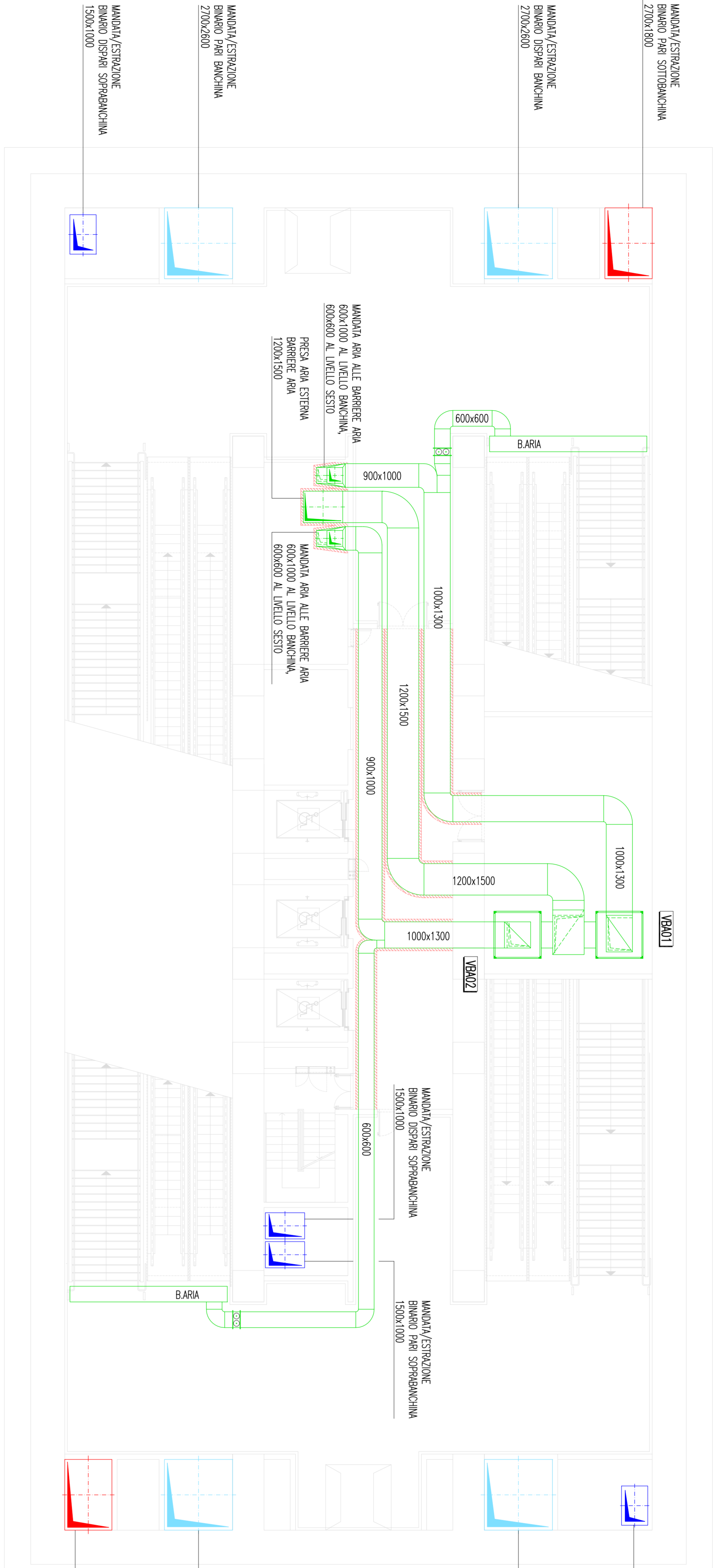
<p>[VB01] VENTILATORE MASSONE ARIA FRESCA/ESTRUSIONE ARIA VENTATA O FIUMI IN SOTTOPAVIMENTO DI CARATTERISTICHE:</p> <ul style="list-style-type: none"> - PRESSIONE STATICA UTILE: 85 mc/s - PRESSIONE STATICA UTILE: 200 Pa - POTENZA MOTORE: 300 W 	<p>[VB02] VENTILATORE MASSONE ARIA FRESCA/ESTRUSIONE ARIA VENTATA O FIUMI IN SOTTOPAVIMENTO DI CARATTERISTICHE:</p> <ul style="list-style-type: none"> - PRESSIONE STATICA UTILE: 85 mc/s - PRESSIONE STATICA UTILE: 200 Pa - POTENZA MOTORE: 300 W
<p>[VB03] VENTILATORE MASSONE ARIA FRESCA/ESTRUSIONE ARIA VENTATA O FIUMI IN SOTTOPAVIMENTO DI CARATTERISTICHE:</p> <ul style="list-style-type: none"> - PRESSIONE STATICA UTILE: 85 mc/s - PRESSIONE STATICA UTILE: 200 Pa - POTENZA MOTORE: 300 W 	<p>[VB04] VENTILATORE MASSONE ARIA FRESCA/ESTRUSIONE ARIA VENTATA O FIUMI IN SOTTOPAVIMENTO DI CARATTERISTICHE:</p> <ul style="list-style-type: none"> - PRESSIONE STATICA UTILE: 85 mc/s - PRESSIONE STATICA UTILE: 200 Pa - POTENZA MOTORE: 300 W
<p>[VB05] VENTILATORE MASSONE ARIA FRESCA/ESTRUSIONE ARIA VENTATA O FIUMI IN SOTTOPAVIMENTO DI CARATTERISTICHE:</p> <ul style="list-style-type: none"> - PRESSIONE STATICA UTILE: 85 mc/s - PRESSIONE STATICA UTILE: 200 Pa - POTENZA MOTORE: 300 W 	<p>[VB06] VENTILATORE MASSONE ARIA FRESCA/ESTRUSIONE ARIA VENTATA O FIUMI IN SOTTOPAVIMENTO DI CARATTERISTICHE:</p> <ul style="list-style-type: none"> - PRESSIONE STATICA UTILE: 85 mc/s - PRESSIONE STATICA UTILE: 200 Pa - POTENZA MOTORE: 300 W

Simbologia

<p>[VB01] VENTILATORE MASSONE ARIA FRESCA/ESTRUSIONE ARIA VENTATA O FIUMI IN SOTTOPAVIMENTO DI CARATTERISTICHE:</p> <ul style="list-style-type: none"> - PRESSIONE STATICA UTILE: 85 mc/s - PRESSIONE STATICA UTILE: 200 Pa - POTENZA MOTORE: 300 W 	<p>[VB02] VENTILATORE MASSONE ARIA FRESCA/ESTRUSIONE ARIA VENTATA O FIUMI IN SOTTOPAVIMENTO DI CARATTERISTICHE:</p> <ul style="list-style-type: none"> - PRESSIONE STATICA UTILE: 85 mc/s - PRESSIONE STATICA UTILE: 200 Pa - POTENZA MOTORE: 300 W
<p>[VB03] VENTILATORE MASSONE ARIA FRESCA/ESTRUSIONE ARIA VENTATA O FIUMI IN SOTTOPAVIMENTO DI CARATTERISTICHE:</p> <ul style="list-style-type: none"> - PRESSIONE STATICA UTILE: 85 mc/s - PRESSIONE STATICA UTILE: 200 Pa - POTENZA MOTORE: 300 W 	<p>[VB04] VENTILATORE MASSONE ARIA FRESCA/ESTRUSIONE ARIA VENTATA O FIUMI IN SOTTOPAVIMENTO DI CARATTERISTICHE:</p> <ul style="list-style-type: none"> - PRESSIONE STATICA UTILE: 85 mc/s - PRESSIONE STATICA UTILE: 200 Pa - POTENZA MOTORE: 300 W
<p>[VB05] VENTILATORE MASSONE ARIA FRESCA/ESTRUSIONE ARIA VENTATA O FIUMI IN SOTTOPAVIMENTO DI CARATTERISTICHE:</p> <ul style="list-style-type: none"> - PRESSIONE STATICA UTILE: 85 mc/s - PRESSIONE STATICA UTILE: 200 Pa - POTENZA MOTORE: 300 W 	<p>[VB06] VENTILATORE MASSONE ARIA FRESCA/ESTRUSIONE ARIA VENTATA O FIUMI IN SOTTOPAVIMENTO DI CARATTERISTICHE:</p> <ul style="list-style-type: none"> - PRESSIONE STATICA UTILE: 85 mc/s - PRESSIONE STATICA UTILE: 200 Pa - POTENZA MOTORE: 300 W

Simbologia

<p>[VB01] VENTILATORE MASSONE ARIA FRESCA/ESTRUSIONE ARIA VENTATA O FIUMI IN SOTTOPAVIMENTO DI CARATTERISTICHE:</p> <ul style="list-style-type: none"> - PRESSIONE STATICA UTILE: 85 mc/s - PRESSIONE STATICA UTILE: 200 Pa - POTENZA MOTORE: 300 W 	<p>[VB02] VENTILATORE MASSONE ARIA FRESCA/ESTRUSIONE ARIA VENTATA O FIUMI IN SOTTOPAVIMENTO DI CARATTERISTICHE:</p> <ul style="list-style-type: none"> - PRESSIONE STATICA UTILE: 85 mc/s - PRESSIONE STATICA UTILE: 200 Pa - POTENZA MOTORE: 300 W
<p>[VB03] VENTILATORE MASSONE ARIA FRESCA/ESTRUSIONE ARIA VENTATA O FIUMI IN SOTTOPAVIMENTO DI CARATTERISTICHE:</p> <ul style="list-style-type: none"> - PRESSIONE STATICA UTILE: 85 mc/s - PRESSIONE STATICA UTILE: 200 Pa - POTENZA MOTORE: 300 W 	<p>[VB04] VENTILATORE MASSONE ARIA FRESCA/ESTRUSIONE ARIA VENTATA O FIUMI IN SOTTOPAVIMENTO DI CARATTERISTICHE:</p> <ul style="list-style-type: none"> - PRESSIONE STATICA UTILE: 85 mc/s - PRESSIONE STATICA UTILE: 200 Pa - POTENZA MOTORE: 300 W
<p>[VB05] VENTILATORE MASSONE ARIA FRESCA/ESTRUSIONE ARIA VENTATA O FIUMI IN SOTTOPAVIMENTO DI CARATTERISTICHE:</p> <ul style="list-style-type: none"> - PRESSIONE STATICA UTILE: 85 mc/s - PRESSIONE STATICA UTILE: 200 Pa - POTENZA MOTORE: 300 W 	<p>[VB06] VENTILATORE MASSONE ARIA FRESCA/ESTRUSIONE ARIA VENTATA O FIUMI IN SOTTOPAVIMENTO DI CARATTERISTICHE:</p> <ul style="list-style-type: none"> - PRESSIONE STATICA UTILE: 85 mc/s - PRESSIONE STATICA UTILE: 200 Pa - POTENZA MOTORE: 300 W



Simbologia

<p>[VB01] CANALI MASSONE ARIA FRESCA/ESTRUSIONE ARIA VENTATA O FIUMI SOTTOPAVIMENTO, IN LAMIERA ZINCA.</p>	<p>[VB02] CANALI MASSONE ARIA FRESCA/ESTRUSIONE ARIA VENTATA O FIUMI SOTTOPAVIMENTO, IN LAMIERA ZINCA.</p>
<p>[VB03] CANALI MASSONE ARIA FRESCA/ESTRUSIONE ARIA VENTATA O FIUMI IN BANCONA, IN LAMIERA ZINCA, STRETTI MEDIANTE TESSILI DELETTRICI BRANCONI, IN LAMIERA ZINCA.</p>	<p>[VB04] CANALI MASSONE ARIA FRESCA/ESTRUSIONE ARIA VENTATA O FIUMI IN BANCONA, IN LAMIERA ZINCA.</p>
<p>[VB05] CANALI DISTRIBUZIONE ARIA FRESCA, IN LAMIERA ZINCA.</p>	<p>[VB06] CANALI DISTRIBUZIONE ARIA FRESCA, IN LAMIERA ZINCA.</p>
<p>[VB07] CANALI DISTRIBUZIONE ARIA FRESCA, IN LAMIERA ZINCA.</p>	<p>[VB08] CANALI DISTRIBUZIONE ARIA FRESCA, IN LAMIERA ZINCA.</p>
<p>[VB09] CANALI DISTRIBUZIONE ARIA FRESCA, IN LAMIERA ZINCA.</p>	<p>[VB10] CANALI DISTRIBUZIONE ARIA FRESCA, IN LAMIERA ZINCA.</p>
<p>[VB11] TUBOZIONI WANDA E RITORNO ACQUA REFRIGERATA VENTILATORI.</p>	<p>[VB12] TUBOZIONI WANDA E RITORNO ACQUA REFRIGERATA VENTILATORI.</p>
<p>[VB13] BRACCIALE DI MESSURE ARIA FRESCA/ESTRUSIONE ARIA VENTATA O FIUMI SOTTOPAVIMENTO, IN LAMIERA ZINCA.</p>	<p>[VB14] BRACCIALE DI MESSURE ARIA FRESCA/ESTRUSIONE ARIA VENTATA O FIUMI SOTTOPAVIMENTO, IN LAMIERA ZINCA.</p>
<p>[VB15] BRACCIALE DI MESSURE ARIA FRESCA/ESTRUSIONE ARIA VENTATA O FIUMI SOTTOPAVIMENTO, IN LAMIERA ZINCA.</p>	<p>[VB16] BRACCIALE DI MESSURE ARIA FRESCA/ESTRUSIONE ARIA VENTATA O FIUMI SOTTOPAVIMENTO, IN LAMIERA ZINCA.</p>
<p>[VB17] BRACCIALE DI MESSURE ARIA FRESCA/ESTRUSIONE ARIA VENTATA O FIUMI SOTTOPAVIMENTO, IN LAMIERA ZINCA.</p>	<p>[VB18] BRACCIALE DI MESSURE ARIA FRESCA/ESTRUSIONE ARIA VENTATA O FIUMI SOTTOPAVIMENTO, IN LAMIERA ZINCA.</p>
<p>[VB19] BRACCIALE DI MESSURE ARIA FRESCA/ESTRUSIONE ARIA VENTATA O FIUMI SOTTOPAVIMENTO, IN LAMIERA ZINCA.</p>	<p>[VB20] BRACCIALE DI MESSURE ARIA FRESCA/ESTRUSIONE ARIA VENTATA O FIUMI SOTTOPAVIMENTO, IN LAMIERA ZINCA.</p>
<p>[VB21] BRACCIALE DI MESSURE ARIA FRESCA/ESTRUSIONE ARIA VENTATA O FIUMI SOTTOPAVIMENTO, IN LAMIERA ZINCA.</p>	<p>[VB22] BRACCIALE DI MESSURE ARIA FRESCA/ESTRUSIONE ARIA VENTATA O FIUMI SOTTOPAVIMENTO, IN LAMIERA ZINCA.</p>
<p>[VB23] BRACCIALE DI MESSURE ARIA FRESCA/ESTRUSIONE ARIA VENTATA O FIUMI SOTTOPAVIMENTO, IN LAMIERA ZINCA.</p>	<p>[VB24] BRACCIALE DI MESSURE ARIA FRESCA/ESTRUSIONE ARIA VENTATA O FIUMI SOTTOPAVIMENTO, IN LAMIERA ZINCA.</p>
<p>[VB25] BRACCIALE DI MESSURE ARIA FRESCA/ESTRUSIONE ARIA VENTATA O FIUMI SOTTOPAVIMENTO, IN LAMIERA ZINCA.</p>	<p>[VB26] BRACCIALE DI MESSURE ARIA FRESCA/ESTRUSIONE ARIA VENTATA O FIUMI SOTTOPAVIMENTO, IN LAMIERA ZINCA.</p>
<p>[VB27] BRACCIALE DI MESSURE ARIA FRESCA/ESTRUSIONE ARIA VENTATA O FIUMI SOTTOPAVIMENTO, IN LAMIERA ZINCA.</p>	<p>[VB28] BRACCIALE DI MESSURE ARIA FRESCA/ESTRUSIONE ARIA VENTATA O FIUMI SOTTOPAVIMENTO, IN LAMIERA ZINCA.</p>
<p>[VB29] BRACCIALE DI MESSURE ARIA FRESCA/ESTRUSIONE ARIA VENTATA O FIUMI SOTTOPAVIMENTO, IN LAMIERA ZINCA.</p>	<p>[VB30] BRACCIALE DI MESSURE ARIA FRESCA/ESTRUSIONE ARIA VENTATA O FIUMI SOTTOPAVIMENTO, IN LAMIERA ZINCA.</p>
<p>[VB31] BRACCIALE DI MESSURE ARIA FRESCA/ESTRUSIONE ARIA VENTATA O FIUMI SOTTOPAVIMENTO, IN LAMIERA ZINCA.</p>	<p>[VB32] BRACCIALE DI MESSURE ARIA FRESCA/ESTRUSIONE ARIA VENTATA O FIUMI SOTTOPAVIMENTO, IN LAMIERA ZINCA.</p>
<p>[VB33] BRACCIALE DI MESSURE ARIA FRESCA/ESTRUSIONE ARIA VENTATA O FIUMI SOTTOPAVIMENTO, IN LAMIERA ZINCA.</p>	<p>[VB34] BRACCIALE DI MESSURE ARIA FRESCA/ESTRUSIONE ARIA VENTATA O FIUMI SOTTOPAVIMENTO, IN LAMIERA ZINCA.</p>
<p>[VB35] BRACCIALE DI MESSURE ARIA FRESCA/ESTRUSIONE ARIA VENTATA O FIUMI SOTTOPAVIMENTO, IN LAMIERA ZINCA.</p>	<p>[VB36] BRACCIALE DI MESSURE ARIA FRESCA/ESTRUSIONE ARIA VENTATA O FIUMI SOTTOPAVIMENTO, IN LAMIERA ZINCA.</p>
<p>[VB37] BRACCIALE DI MESSURE ARIA FRESCA/ESTRUSIONE ARIA VENTATA O FIUMI SOTTOPAVIMENTO, IN LAMIERA ZINCA.</p>	<p>[VB38] BRACCIALE DI MESSURE ARIA FRESCA/ESTRUSIONE ARIA VENTATA O FIUMI SOTTOPAVIMENTO, IN LAMIERA ZINCA.</p>
<p>[VB39] BRACCIALE DI MESSURE ARIA FRESCA/ESTRUSIONE ARIA VENTATA O FIUMI SOTTOPAVIMENTO, IN LAMIERA ZINCA.</p>	<p>[VB40] BRACCIALE DI MESSURE ARIA FRESCA/ESTRUSIONE ARIA VENTATA O FIUMI SOTTOPAVIMENTO, IN LAMIERA ZINCA.</p>
<p>[VB41] BRACCIALE DI MESSURE ARIA FRESCA/ESTRUSIONE ARIA VENTATA O FIUMI SOTTOPAVIMENTO, IN LAMIERA ZINCA.</p>	<p>[VB42] BRACCIALE DI MESSURE ARIA FRESCA/ESTRUSIONE ARIA VENTATA O FIUMI SOTTOPAVIMENTO, IN LAMIERA ZINCA.</p>
<p>[VB43] BRACCIALE DI MESSURE ARIA FRESCA/ESTRUSIONE ARIA VENTATA O FIUMI SOTTOPAVIMENTO, IN LAMIERA ZINCA.</p>	<p>[VB44] BRACCIALE DI MESSURE ARIA FRESCA/ESTRUSIONE ARIA VENTATA O FIUMI SOTTOPAVIMENTO, IN LAMIERA ZINCA.</p>
<p>[VB45] BRACCIALE DI MESSURE ARIA FRESCA/ESTRUSIONE ARIA VENTATA O FIUMI SOTTOPAVIMENTO, IN LAMIERA ZINCA.</p>	<p>[VB46] BRACCIALE DI MESSURE ARIA FRESCA/ESTRUSIONE ARIA VENTATA O FIUMI SOTTOPAVIMENTO, IN LAMIERA ZINCA.</p>
<p>[VB47] BRACCIALE DI MESSURE ARIA FRESCA/ESTRUSIONE ARIA VENTATA O FIUMI SOTTOPAVIMENTO, IN LAMIERA ZINCA.</p>	<p>[VB48] BRACCIALE DI MESSURE ARIA FRESCA/ESTRUSIONE ARIA VENTATA O FIUMI SOTTOPAVIMENTO, IN LAMIERA ZINCA.</p>
<p>[VB49] BRACCIALE DI MESSURE ARIA FRESCA/ESTRUSIONE ARIA VENTATA O FIUMI SOTTOPAVIMENTO, IN LAMIERA ZINCA.</p>	<p>[VB50] BRACCIALE DI MESSURE ARIA FRESCA/ESTRUSIONE ARIA VENTATA O FIUMI SOTTOPAVIMENTO, IN LAMIERA ZINCA.</p>