

# ENTE ACQUE UMBRE-TOSCANE

AREZZO

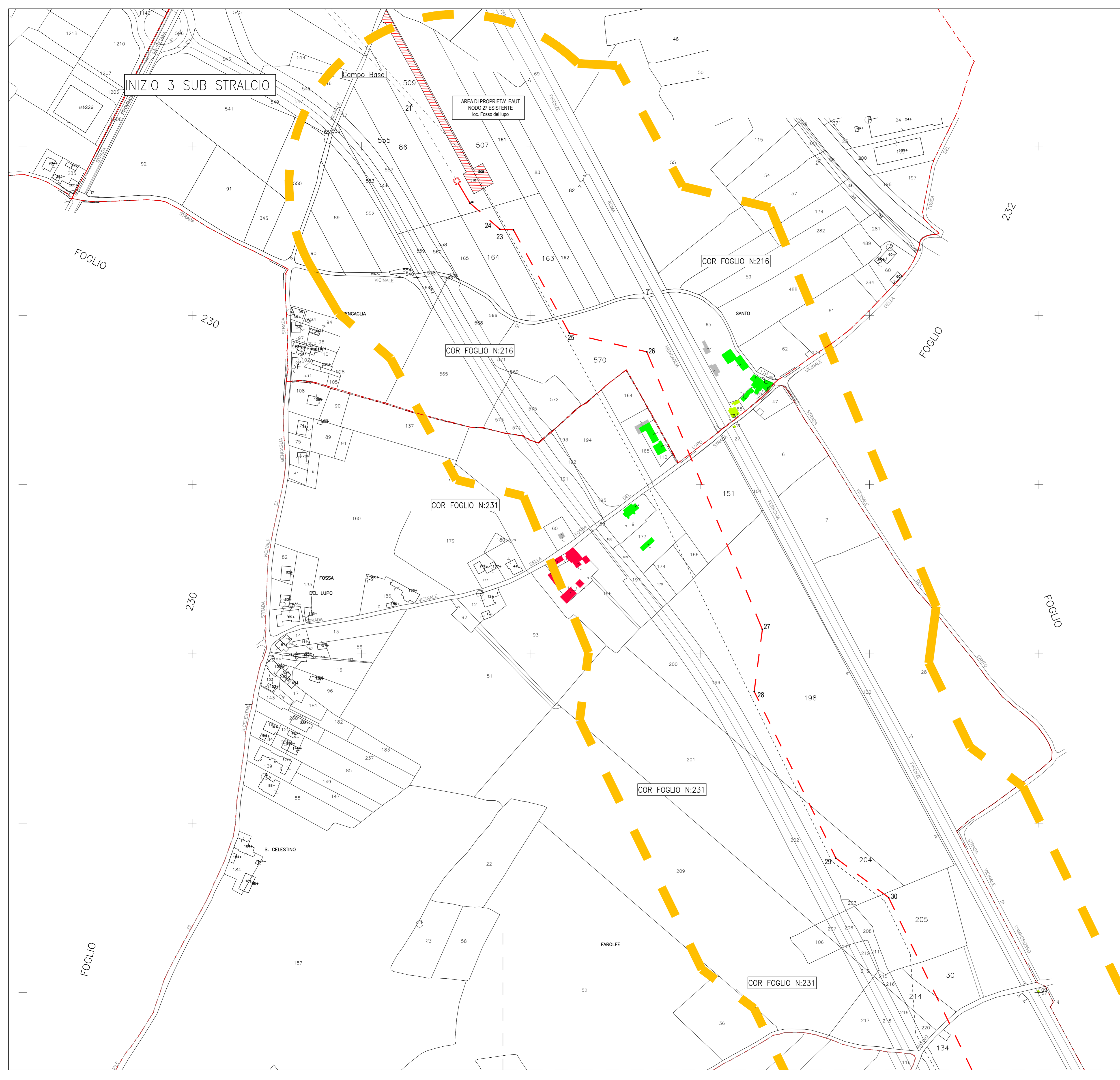
SISTEMA MONTEDOGLIO IN TERRITORIO TOSCANO ED UMBRO

PROGETTO ATTUATIVO PER IL COMPLETAMENTO E L'OTTIMIZZAZIONE TRAMITE POTENZIAMENTO E RECUPERO DI EFFICIENZA DELLE RETI IDRICHE INFRASTRUTTURALI DI ACCUMULO E ADDUZIONE

III° STRALCIO - III° SUB STRALCIO

PROGETTO ESECUTIVO

4				
3				
2				
1				
0	11/06/20	PRIMA EMISSIONE		
REV.	DATA	DESCRIZIONE	RED.	VER.
TITOLO ELABORATO: B.13		PROGETTO N°		
		ELABORATO		
		BTT13		
		000		
		SCALA: 1:2.000		
		SOSTITUISCE ELAB.		
		[ ] [ ] [ ] [ ] [ ] [ ] [ ] [ ] [ ] [ ]		
PROGETTISTA Ing. Thomas CERBINI		RESPONSABILE DEL PROCEDIMENTO Ing. Andrea CANALI		
COLLABORATORI				
Arch. Andrea CARDELLI	Ing. Francesco VITAGLIANI	Ing. Nicoletta VITALE	Geom. Marco ORLANDO	
Geom. Leonardo TAVANTI	Geom. Fabio GRAZI	Geom. Lisa MORETTI		



### LEGENDA

- Fascia di 400 ml (200 ml per lato condotta)
- Condotta esistente
- Condotta adduttrice
- Area di esproprio
- Abitazioni
- Annessi Agricoli  
Magazzini depositi laboratori
- Edifici a Destinazione particolare  
(Cabine Enel-Ferrovia)
- Edifici Collabenti/Ruderi
- Agriturismo
- Alberghi
- Attività produttive  
(Agricole-Industriali)
- Edici di Culto-Cimiteri