

**PROGETTO DEFINITIVO PER LA REALIZZAZIONE DI UN PARCO EOLICO NEI TERRITORI DEI COMUNI DI TROIA, UCERA E BICCARI (FG) IN LOCALITA' "MONTARATRO"**

**NUOVA STAZIONE TERNA DI SMISTAMENTO A 150 KV AD AMPLIAMENTO DELLA STAZIONE 380/150 KV DI TROIA (FG)**



Via Napoli, 36/37 - 75132 Bari - Italy  
 tel (+39) 085546261 - fax (+39) 085519394  
 www.bfp.it - info@bfp.it

AZIENDA CON SISTEMA GESTIONE QUALITÀ E AMBIENTE UNI EN ISO 9001:2015 UNI EN ISO 14001:2015 CERTIFICATO DA CERTQUALITY

**Tecnico**  
 ing. Danilo POMPONIO

**Collaborazioni**  
 ing. Milena MIGLIONICO  
 ing. Antonio CRISAFULLI  
 ing. Giulia CARELLA  
 ing. Tommaso MANCINI  
 ing. Mariano MARSEGLIA  
 ing. Giuseppe Federico ZINGARELLI  
 geom. Claudio A. ZINGARELLI

**Responsabile commessa**  
 ing. Danilo POMPONIO

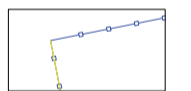


| TAVOLA     | TITOLO   | COMMESSA            | TIPOLOGIA     |
|------------|--|---------------------|---------------|
| <b>R09</b> | <b>PARTICOLARI DEL RACCORDO A 150 KV IN CAVO INTERRATO</b>   | <b>20063</b>        | <b>D</b>      |
| REVISIONE  |  | CODICE ELABORATO    |               |
| <b>00</b>  |  | <b>DW20063D-R09</b> |               |
| FOGLIO     |  | SOSTITUISCE         | SOSTITUITO DA |
| <b>1/1</b> | Tutte le informazioni tecniche contenute nel presente documento sono di proprietà esclusiva dello Studio Tecnico BFP S.r.l. e non possono essere riprodotte, divulgate o comunque utilizzate senza la sua preventiva autorizzazione scritta. All technical information contained in this document is the exclusive property of Studio Tecnico BFP S.r.l. and may neither be used nor disclosed without its prior written consent. (art. 2575 c.c.) | NOME FILE           | SCALA         |
| REV        | DATA   | MODIFICA            |               |
| 00         | 13/06/2020   | Emissione           |               |
| 01         |  |                     |               |
| 02         |  |                     |               |
| 03         |  |                     |               |
| 04         |  |                     |               |
| 05         |  |                     |               |
|            |  | DISEGNATO           | CONTROLLATO   |
|            |  | Mancini             | Miglionico    |
|            |  | APPROVATO           | Pomponio      |

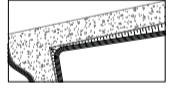
**LEGENDA**



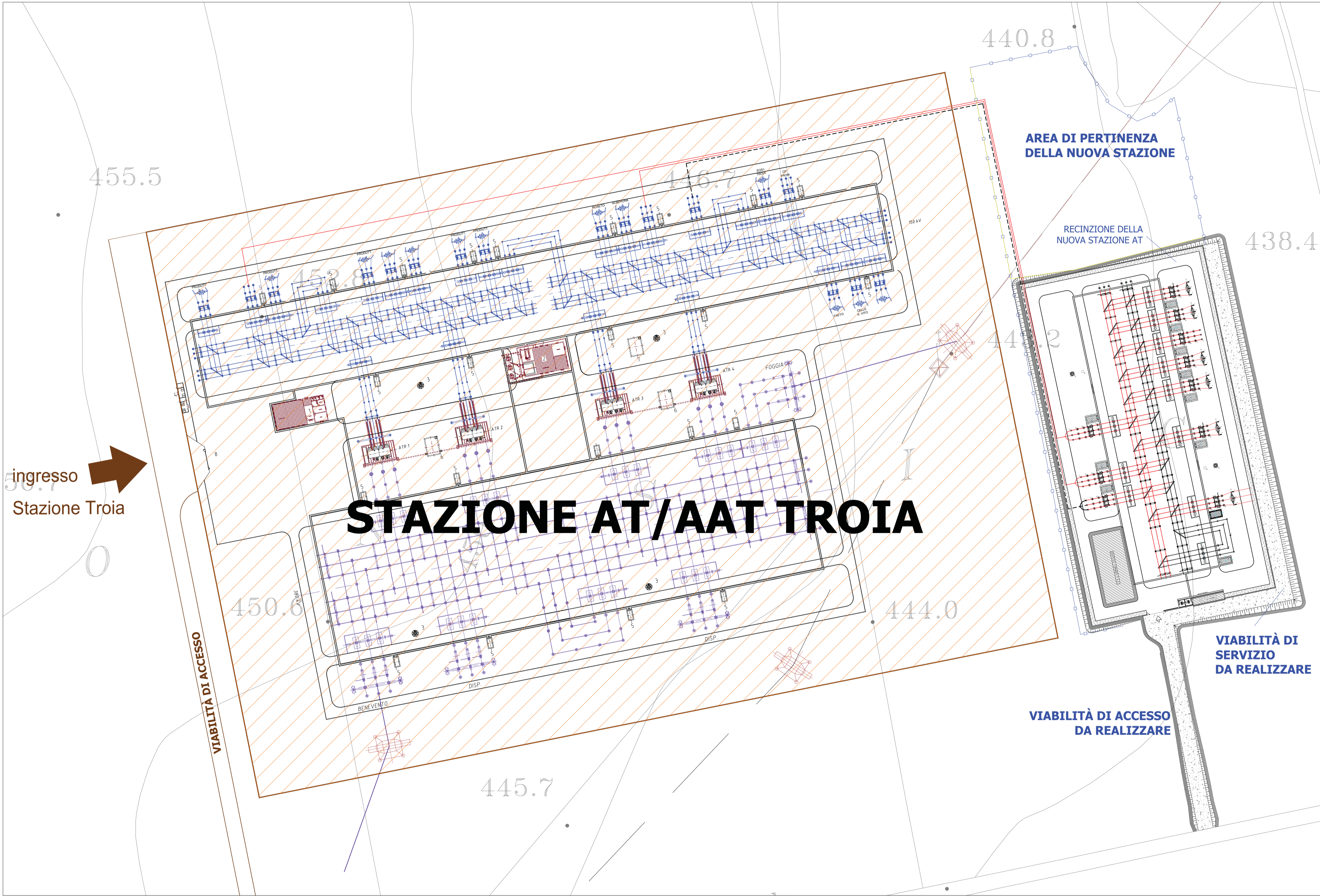
Tracciato del raccordo in cavo AT:  
 n. 2 terne di cavi AT interrati (rosso)  
 n. 1 predisposizione terza terna (nero tratt.)



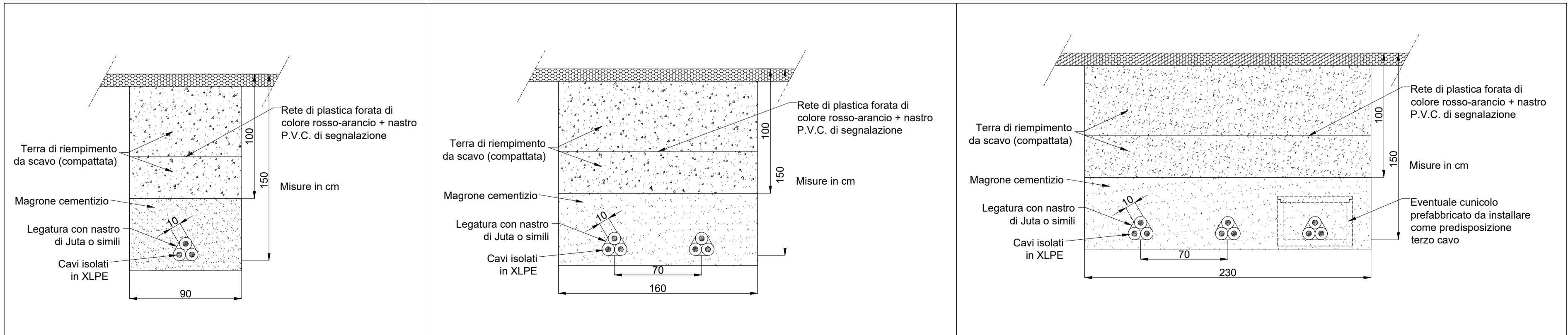
Eventuale recinzione per delimitazione area di pertinenza della nuova stazione Terna a 150 kv



Viabilità da realizzare



INDIVIDUAZIONE TRACCIATO RACCORDI AT IN CAVO INTERRATO. SCALA 1:1000



TIPICI DI SCAVO PER POSA CAVI AT. SCALA 1:25