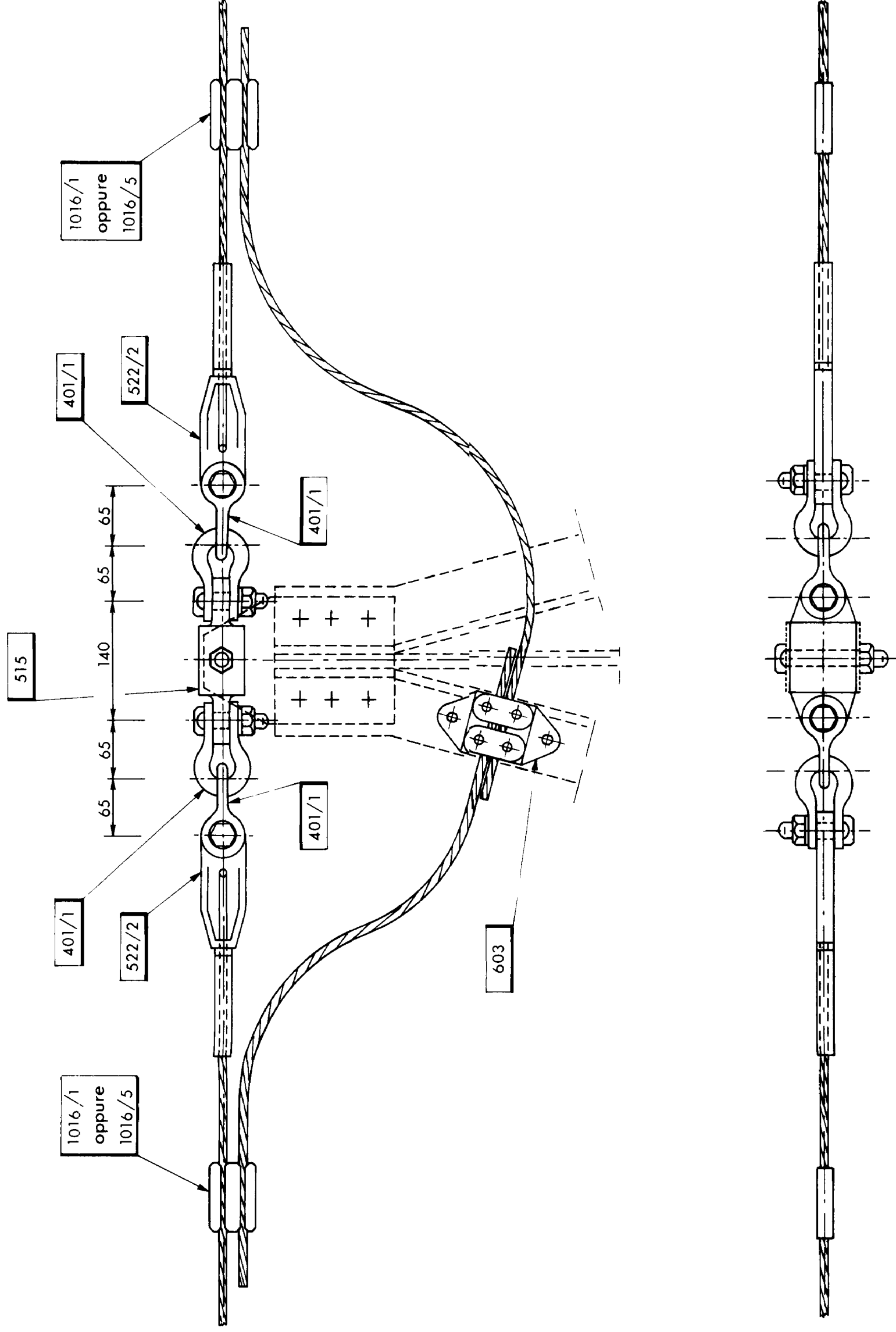


UNIFICAZIONE
ENEL

LINEE A 380 kV
ARMAMENTO PER IL PASSAGGIO DA SOSPENSIONE AD AMARRO
DELLA CORDA DI GUARDIA IN ACCIAIO O IN ACCIAIO
RIVESTITO DI ALLUMINIO (ALUMOWELD) Ø 11,5

LM 203

Luglio 1994
Ed 2 - 1/1



Il presente armamento può essere impiegato nel caso di manutenzione straordinaria in sostituzione degli armamenti M201 ed M202 nei sostegni di sospensione. Particolari precauzioni debbono essere prese durante i lavori in quanto per i sostegni di sospensione non è prevista la verifica dei cimini per il tiro pieno unilaterale. Va comunque sottolineato che l'uso del presente armamento deve essere limitato ai casi strettamente necessari (es. attraversamenti) e che in caso di manutenzione ordinaria con sostituzione completa della c.d.g. deve essere ripristinato l'armamento di origine.