

- 1) - I dispositivi di messa a terra sono dimensionati per:
 - ottemperare alle prescrizioni delle Norme vigenti (DPR 21-6-1968 n. 1062, par. 2. 1. 13);
 - ridurre le resistenze di terra dei sostegni per mantenere in limiti accettabili le sollecitazioni degli isolamenti in caso di fulminazione del sostegno;
 - consentire il corretto funzionamento delle protezioni.

- 2) - In questa tabella vengono presentati dispositivi validi per resistività di terreno $\rho \leq 2000 \Omega \cdot m$. Per valori di resistività superiori dovranno essere adottati dispositivi o criteri particolari.

- 3) - I dispositivi di messa a terra sono realizzati con piattina zincata 4 x 40, nelle lunghezze 2,50 m, 4,60 m e 6,00 m, forate alle due estremità con 2 fori $\varnothing 13,5$ e collegate tra loro con bulloni a filettatura completa $\varnothing 12 \times 30$ (tab. UNI 5.725/65).
Esiste poi un collegamento speciale da utilizzarsi su dispositivi di m. a. t. 91/6.

- 4) - Il quadro del foglio 2 della presente tabella indica la correlazione tra resistività del terreno e tipo di dispersore, nonché la composizione dei vari tipi di dispersore; i quadri dei fogli 3 ÷ 8 illustrano gli schemi di insieme e le modalità di piegatura delle piattine.

- 5) - Gli elementi strutturali componenti i dispositivi di messa a terra sono illustrati nella tab. F 701.

UNIFICAZIONE

ENEL

23 XX W

LF 91

Dicembre 1993

Ed. 6 — 2/8

ELEMENTI STRUTTURALI COSTITUENTI I DISPERSORI

DISPOSITIVO	Rif.	IMPIEGO PER RESISTIVITÀ DEL TERRENO ($\Omega \cdot m$) da a	N. BRACCI PER SOSTE- GNO	TRATTO AUSI- LIARIO	ELEMENTI STRUTTURALI COMPONENTI I BRACCI DEL DISPERSORE									
					I Tratto		II Tratto		III Tratto		IV Tratto		V Tratto	
					N.	Piega	N.	Piega	N.	Piega	N.	Piega	N.	Piega
MT1	91/1	0 ÷ 50	2	—	701/1	1	—	—	—	—	—	—	—	—
MT2	91/2	50 ÷ 150	4	—	701/1	2	—	—	—	—	—	—	—	—
MT3	91/3	150 ÷ 300	4	—	701/1	3	701/2	1	—	—	—	—	—	—
MT4	91/4	300 ÷ 600	4	—	701/1	3	701/2	2	701/2	1	—	—	—	—
MT5	91/5	600 ÷ 1300	4	—	701/1	3	701/2	2	701/2	2	701/2	2	701/2	1
MT6	91/6	1300 ÷ 2000	12	701/3	701/2	2	701/2	2	701/2	1	—	—	—	—

UNIFICAZIONE

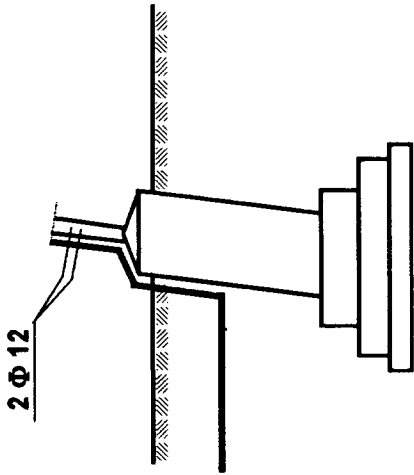
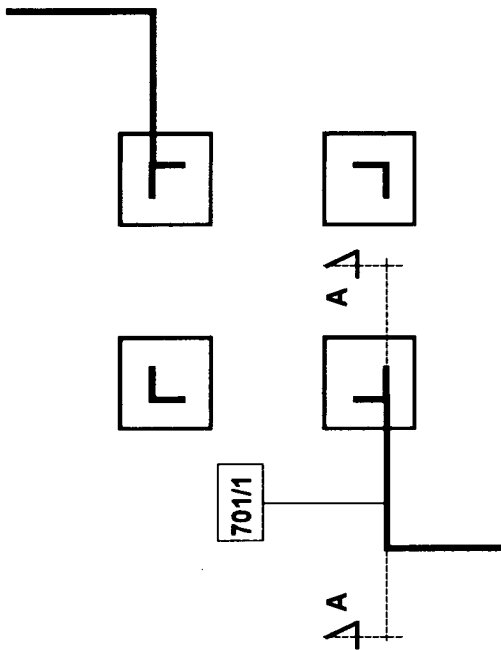
ENEL

23 XX W

LF 91

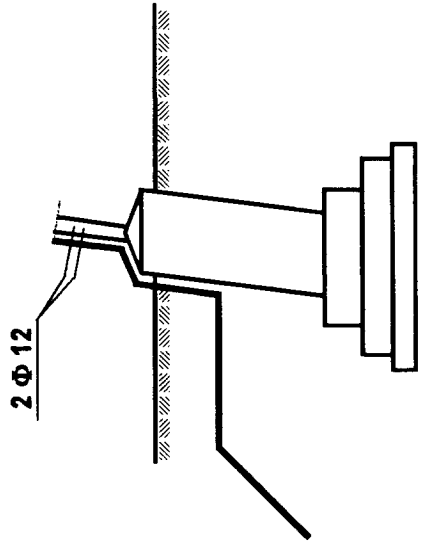
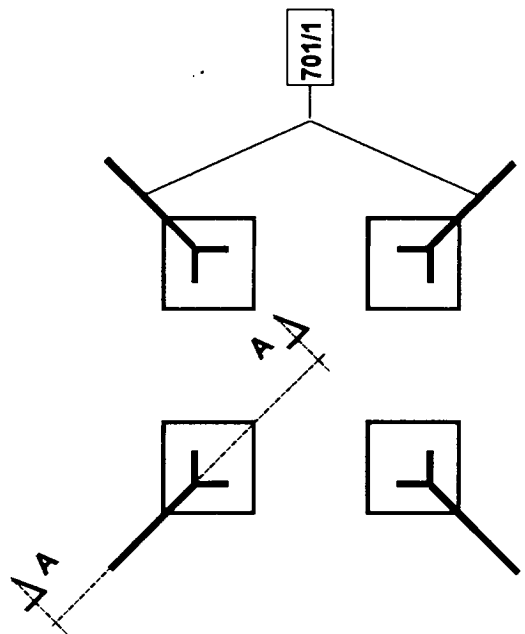
Dicembre 1993
Ed. 6 - 3/8

91/1



SEZ. A - A

91/2



SEZ. A - A

UNIFICAZIONE

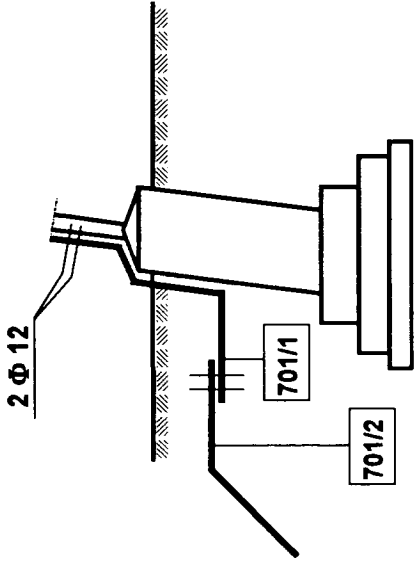
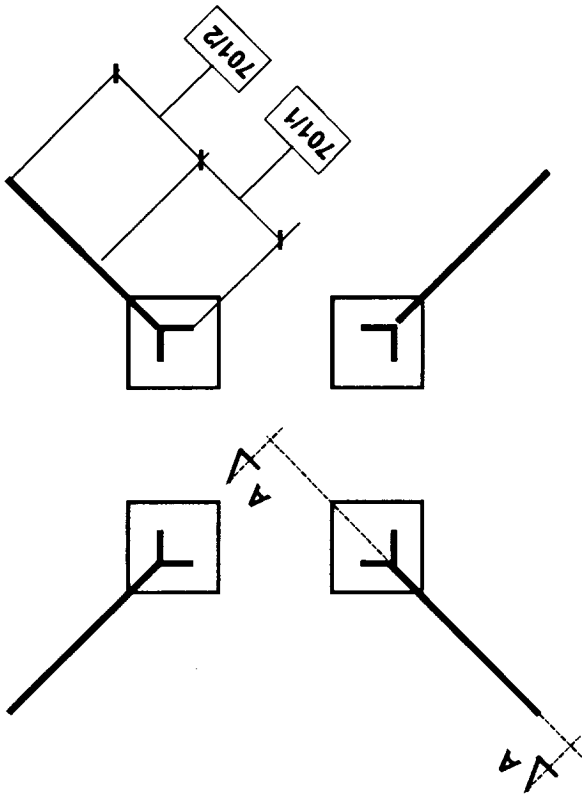
ENEL

23 XX W

LF 91

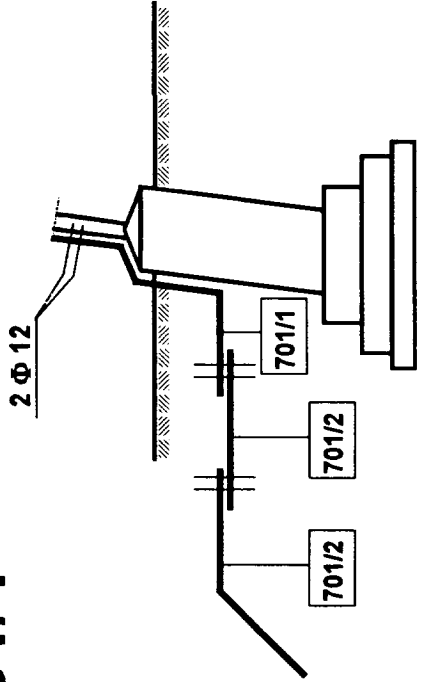
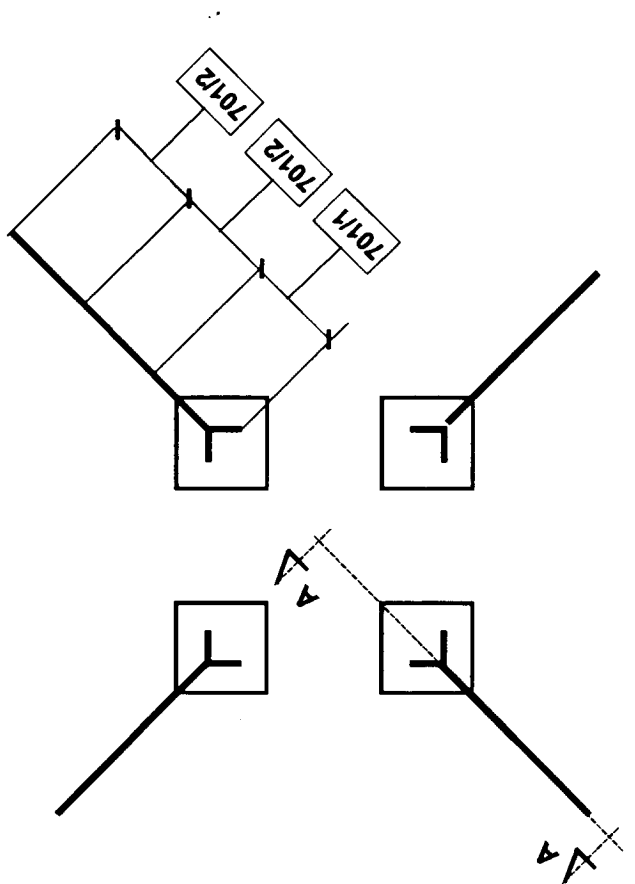
Dicembre 1993
Ed. 6 - 4/8

91/3



SEZ. A - A

91/4



SEZ. A - A

UNIFICAZIONE

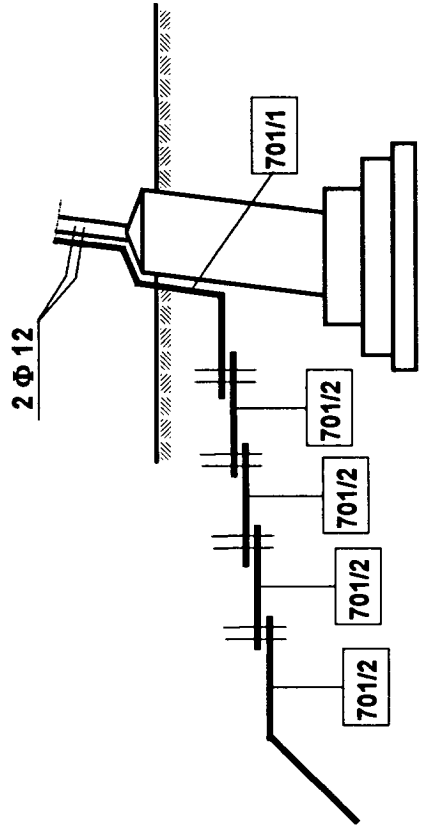
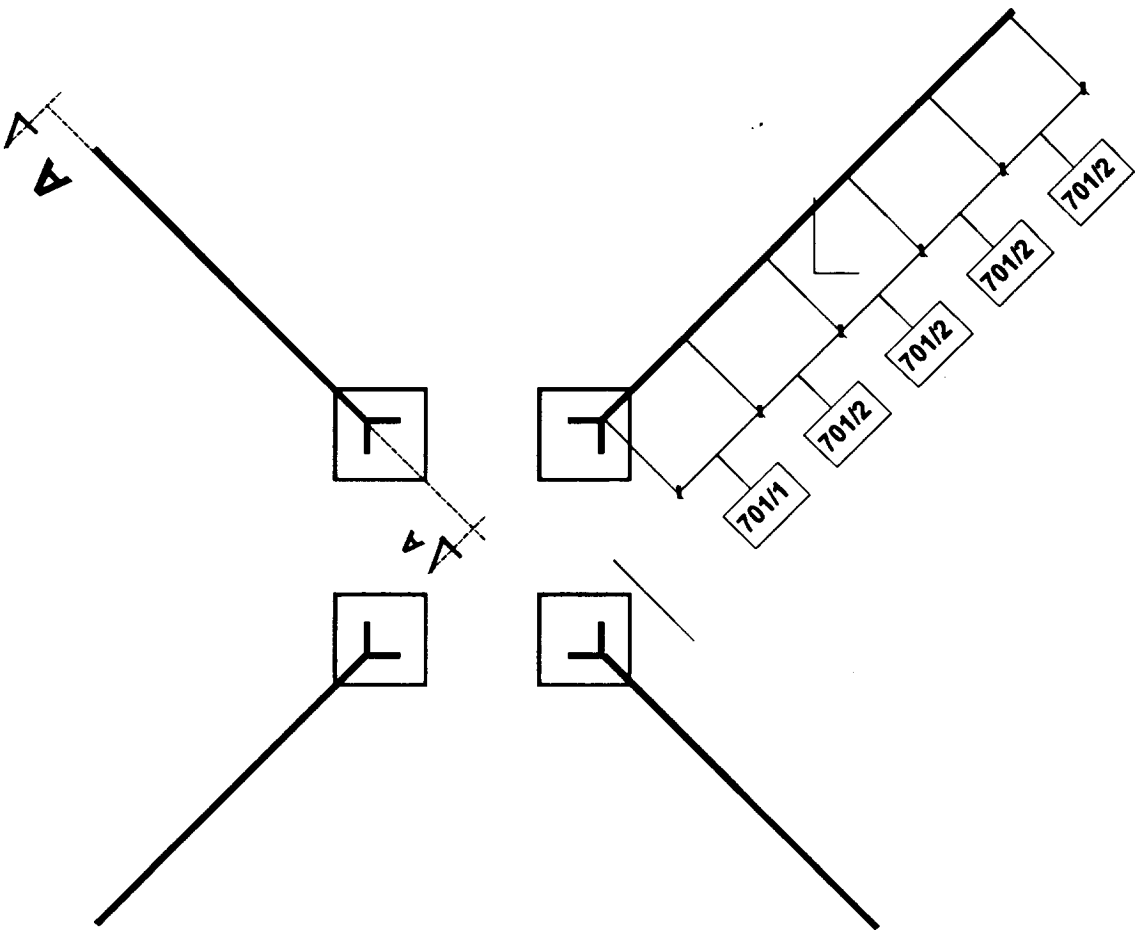
ENEL

23 XX W

LF 91

Dicembre 1993
Ed. 6 - 5/8

91/5



UNIFICAZIONE

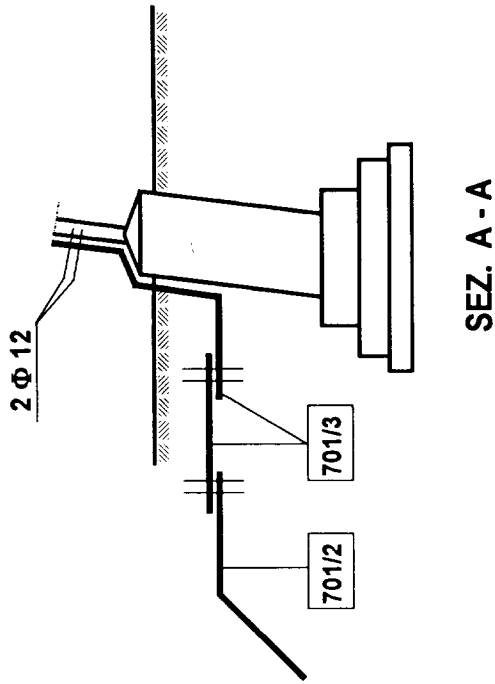
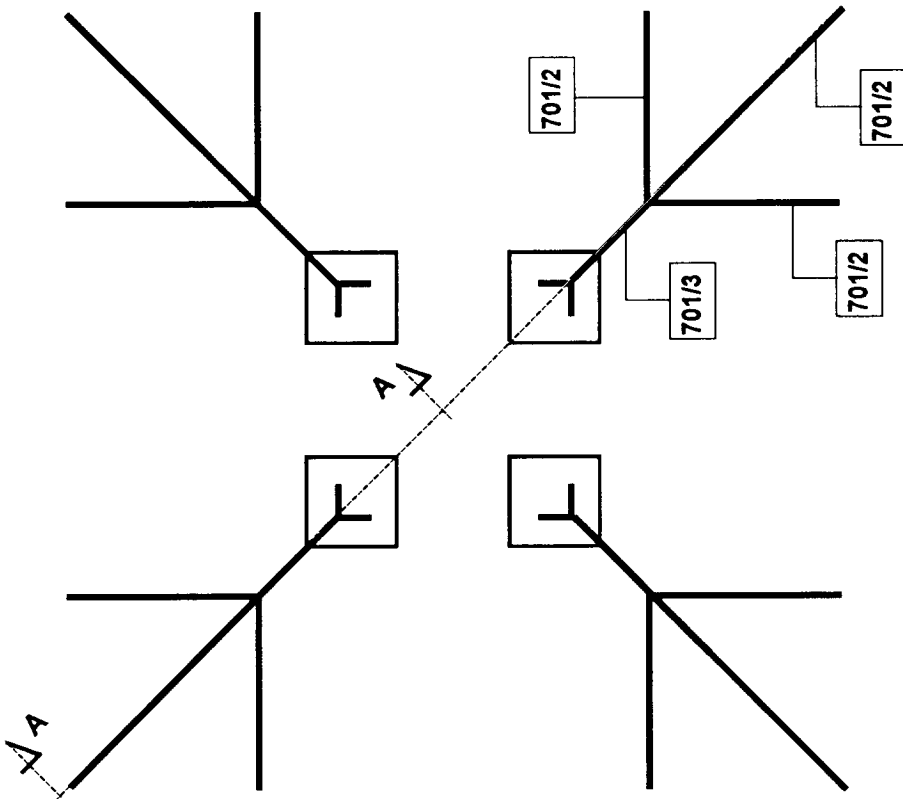
ENEL

23 XX W

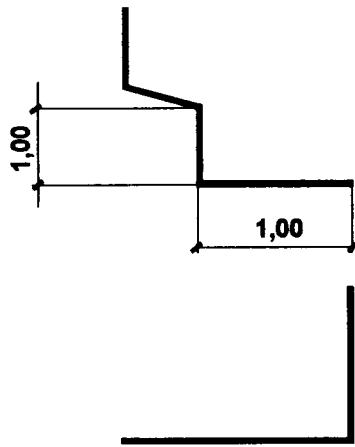
LF 91

Dicembre 1993
Ed. 6 - 6/8

91/6

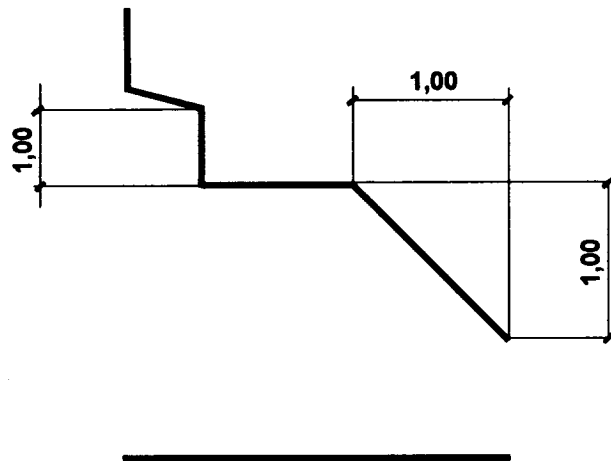


701/1



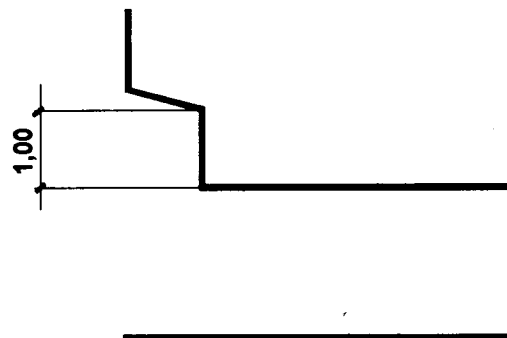
PIEGA

1



PIEGA

2



PIEGA

3

UNIFICAZIONE

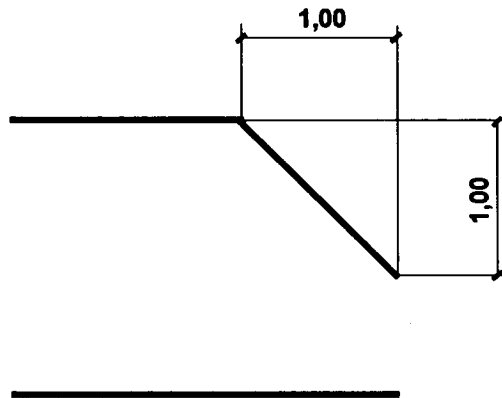
ENEL

23 XX W

LF 91

Dicembre 1993
Ed. 6 - 8/8

701/2



PIEGA

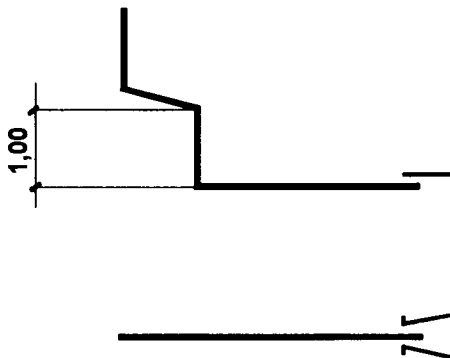
1



PIEGA

2

701/3



DCO - AITC - UNITA' INGEGNERIA IMPIANTISTICA 2