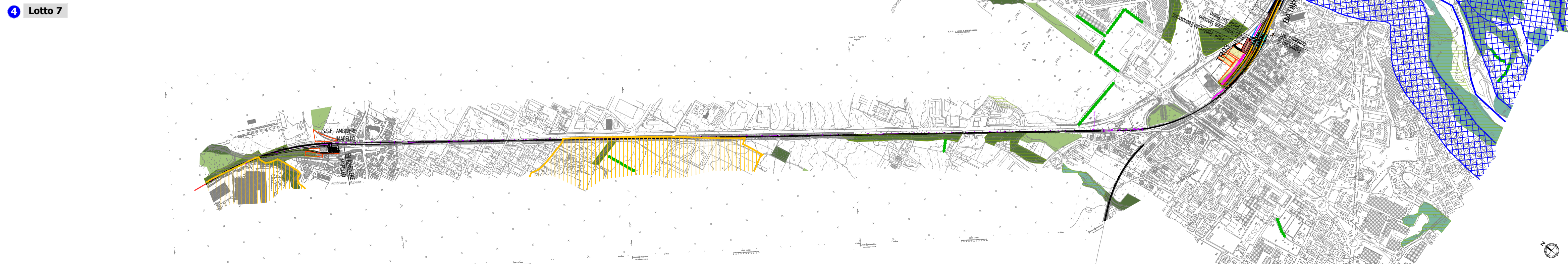
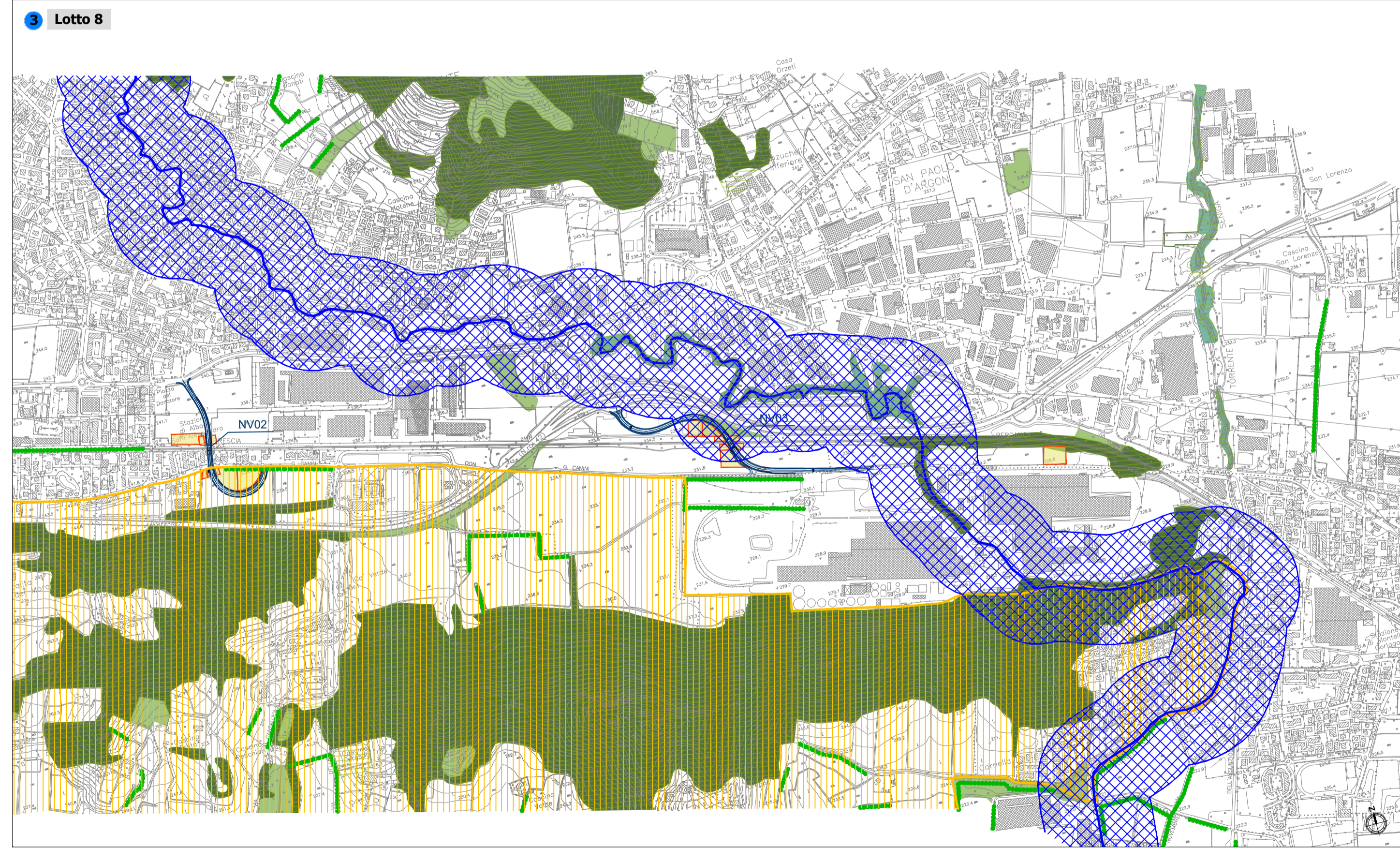
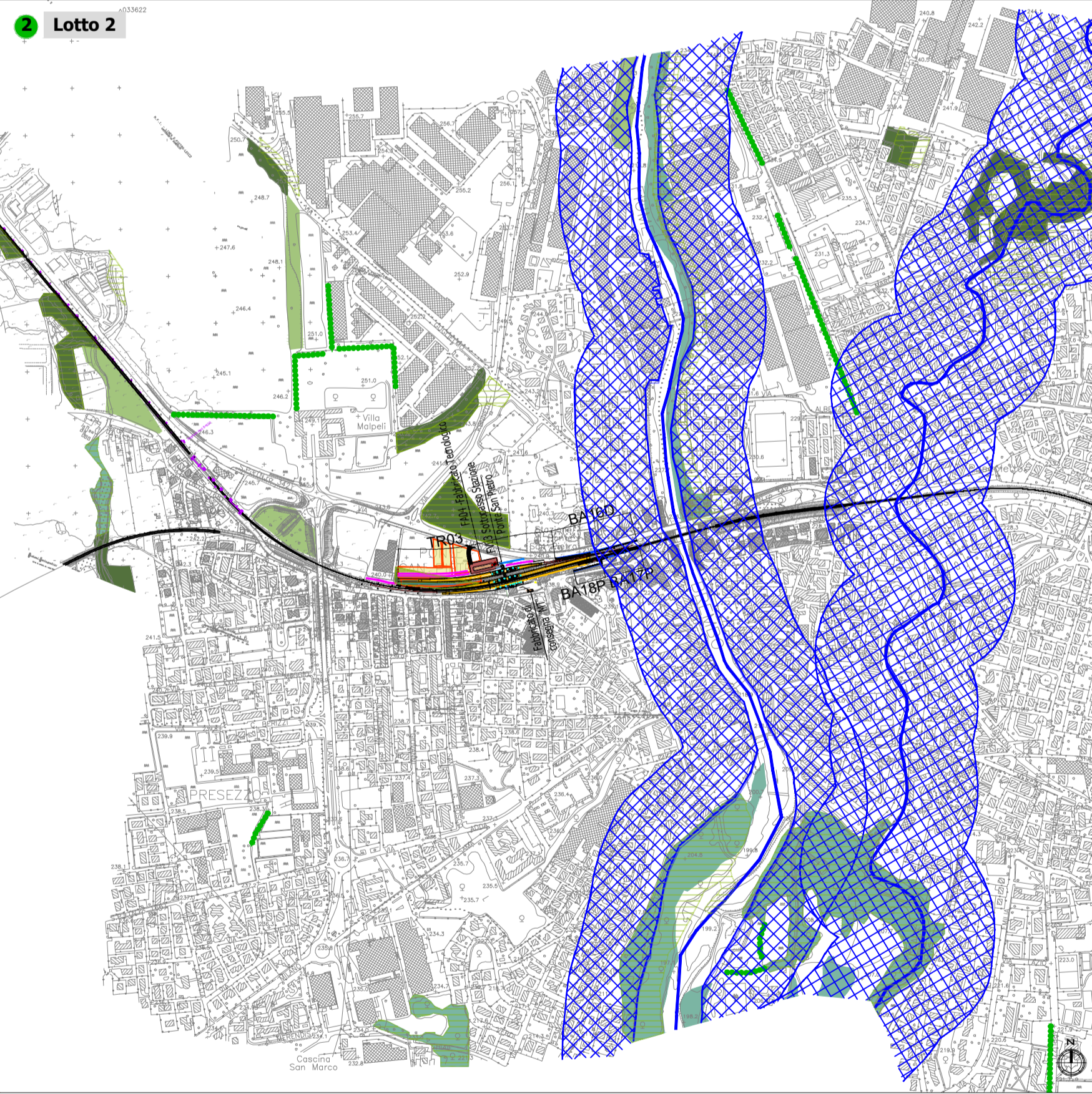


LEGENDA

Opere di linea
 Aree di cantiere
 Beni a valenza paesaggistica ed ambientale⁽¹⁾
 Corsi d'acqua e sponde tutelate ex art. 142 co. 1 lett. c) DLgs 42/2004 e smi, per una fascia di 150 m.
 Aree di notevole interesse pubblico - Bellezze d'insieme ex art. 136 co. 1 lett. c) e d)
 Parchi e riserve tutelate ex art. 142 co. 1 lett. f) DLgs 42/2004 e smi
 Aree boscate tutelate ex art. 142 co. 1 lett. g) DLgs 42/2004 e smi
Risorse vegetazionali⁽²⁾
 Vegetazione arbustiva
 Vegetazione boschiva
 Vegetazione igrofila
 Filari
Misure ed interventi per prevenire, ridurre e mitigare i potenziali effetti negativi
Misure ed interventi in fase di esercizio
 Opere a verde
 Ripristino ante operam
 Barriere antirumore
 Opere viarie connesse



Fonte:
⁽¹⁾ Beni paesaggistici: Regione Lombardia - Geoportale - Vincoli paesaggistici - Agg. 2017.12.31
⁽²⁾ Elaborazione specialistica tratta da: Regione Lombardia, Geoportale Lombardia, Uso e copertura del suolo 2018 (DUSAF-6)

COMMITTENTE: **RFI**
 RETE FERROVIARIA ITALIANA
 GRUPPO FERROVIE DELLO STATO ITALIANE

PROGETTAZIONE: **ITAFERR**
 GRUPPO FERROVIE DELLO STATO ITALIANE

U.O. ARCHITETTURA, AMBIENTE E TERRITORIO

PROGETTO DEFINITIVO

RADDOPPIO PONTE S.PIETRO - BERGAMO - MONTELO
 RADDOPPIO LINEA FERROVIARIA DA CURNO A BERGAMO. SISTEMAZIONE DEL PRG DI PONTE S. PIETRO, VIABILITA' BERGAMO - MONTELO, SSE AMBIVERE MAPELLO.

RELAZIONE PAESAGGISTICA
 Carta di sintesi e localizzazione misure di mitigazione

SCALA: 1:10.000

COMMESSA	LOTTO	FASE	ENTE	TIPO DOC.	OPERA/DISCIPLINA	PROGR.	REV.
NB1R	00	D	22	P4	IM0002	002	A

Rev.	Descrizione	Redatto	Data	Verificato	Data	Approvato	Data	Autorizzato Data
A	Emissione esecutiva	F.Massari	Giugno 2020	G.Tucci G.Dagelli	Giugno 2020	M.Birringeni	Giugno 2020	D.Ludovico Giugno 2020

File: NB1R00D22P4IM0002002A.dwg
 n. Elab.: